

Zeitschrift: Tracés : bulletin technique de la Suisse romande
Herausgeber: Société suisse des ingénieurs et des architectes
Band: 140 (2014)
Heft: 17: Aarau : nouveau terminal de bus

Werbung

Nutzungsbedingungen

Die ETH-Bibliothek ist die Anbieterin der digitalisierten Zeitschriften. Sie besitzt keine Urheberrechte an den Zeitschriften und ist nicht verantwortlich für deren Inhalte. Die Rechte liegen in der Regel bei den Herausgebern beziehungsweise den externen Rechteinhabern. [Siehe Rechtliche Hinweise.](#)

Conditions d'utilisation

L'ETH Library est le fournisseur des revues numérisées. Elle ne détient aucun droit d'auteur sur les revues et n'est pas responsable de leur contenu. En règle générale, les droits sont détenus par les éditeurs ou les détenteurs de droits externes. [Voir Informations légales.](#)

Terms of use

The ETH Library is the provider of the digitised journals. It does not own any copyrights to the journals and is not responsible for their content. The rights usually lie with the publishers or the external rights holders. [See Legal notice.](#)

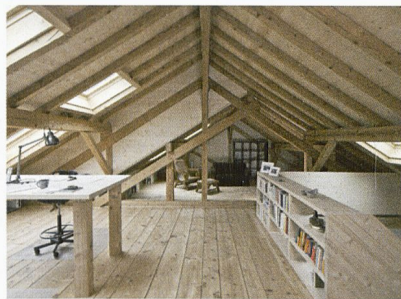
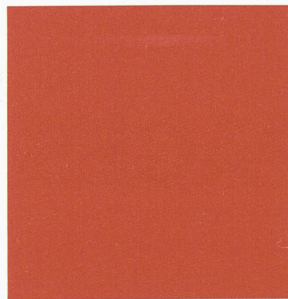
Download PDF: 15.03.2025

ETH-Bibliothek Zürich, E-Periodica, <https://www.e-periodica.ch>



andré sa

MINERGIE®
Meilleure qualité de vie, faible consommation d'énergie
Mehr Lebensqualität, tiefer Energieverbrauch
PARTENAIRES SPECIALISTES



CONSTRUCTION EN BOIS
CHARPENTES
ESCALIERS
TRAVAUX SPECIAUX
FENETRES ANCIENNES
FENETRES CONTEMPORAINES
FACADES
RENO 25
MENUISERIE AGENCEMENT
MENUISERIE DECORATION
MENUISERIE DE JARDIN
PARQUETS



Votre partenaire pour le Bois

Tél. 021 800 93 07 Fax 021 800 93 19
www.andre-sa.ch

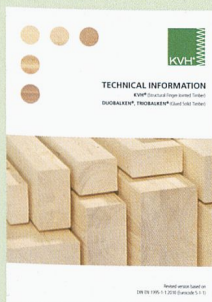


KVH®, DUOBALKEN® ET TRIOBALKEN®

Les poutres KVH®, Duobalken® et Triobalken® sont des matériaux de construction haute qualité et économiques destinés aux applications dans la construction moderne en bois.

Les poutres KVH®, Duobalken® et Triobalken® conviennent particulièrement bien dans les cas suivants :

- Constructions bois porteuses et raidisseuses, par exemple les montants, chevrons et poutres ainsi que les bois composant les éléments cadres et les panneaux de construction
- Composants assortis d'exigences décoratives pointues, par exemple les poutres en bois, chevrons de toiture et pannes devant rester apparentes
- Composants en bois que l'on ne veut doter d'aucune protection chimique préventive.



Nouveau : KVH® brochure download :
www.bois-de-construction-massif.fr ou
Überwachungsgemeinschaft
Konstruktionsvollholz e.V.
Heinz-Fangman-Straße 2
D-42287 Wuppertal - GERMANY
Fax: ++ 49 (0) 202 / 769 72 73-5
E-Mail: info-frank@kvh.de



TRACÉS RECRUTE

UN/UNE RÉDACTEUR/TRICE SPÉCIALISÉ/E EN INGÉNIERIE, 40 %

De formation scientifique, vous faites preuve d'un intérêt pour les questions techniques liées à la construction, tout particulièrement pour le génie civil.

Tâches Vous êtes en charge de choisir des sujets d'ingénierie présentant de l'intérêt pour les professionnels des milieux de la construction et de trouver des personnes susceptibles d'en parler. Vous accompagnez ces dernières dans la rédaction d'articles spécialisés ou rédigez vous-mêmes des articles, des entretiens ou des actualités. Vous êtes aussi en charge de la sélection des illustrations et accompagnez de près la mise en page des articles techniques.

Profil

- formation en ingénierie, de préférence dans le domaine du génie civil (expérience non requise);
- goût pour la vulgarisation scientifique: vous aimez comprendre et expliquer par écrit;
- vous êtes intéressé par l'histoire des sciences et leur évolution;
- rigueur intellectuelle et esprit critique;
- capacités rédactionnelles;
- maîtrise de l'allemand souhaitée.

Veuillez adresser votre dossier de candidature jusqu'au 15 septembre 2014 à:
Christophe Catsaros, rédacteur en chef, cc@revue-traces.ch
Revue TRACÉS, Rue de Bassenges 4, CH - 1024 Ecublens.