

**Zeitschrift:** Tracés : bulletin technique de la Suisse romande  
**Herausgeber:** Société suisse des ingénieurs et des architectes  
**Band:** 140 (2014)  
**Heft:** 20: En marge de l'Expo 64

## **Werbung**

### **Nutzungsbedingungen**

Die ETH-Bibliothek ist die Anbieterin der digitalisierten Zeitschriften. Sie besitzt keine Urheberrechte an den Zeitschriften und ist nicht verantwortlich für deren Inhalte. Die Rechte liegen in der Regel bei den Herausgebern beziehungsweise den externen Rechteinhabern. [Siehe Rechtliche Hinweise.](#)

### **Conditions d'utilisation**

L'ETH Library est le fournisseur des revues numérisées. Elle ne détient aucun droit d'auteur sur les revues et n'est pas responsable de leur contenu. En règle générale, les droits sont détenus par les éditeurs ou les détenteurs de droits externes. [Voir Informations légales.](#)

### **Terms of use**

The ETH Library is the provider of the digitised journals. It does not own any copyrights to the journals and is not responsible for their content. The rights usually lie with the publishers or the external rights holders. [See Legal notice.](#)

**Download PDF:** 02.02.2025

**ETH-Bibliothek Zürich, E-Periodica, <https://www.e-periodica.ch>**

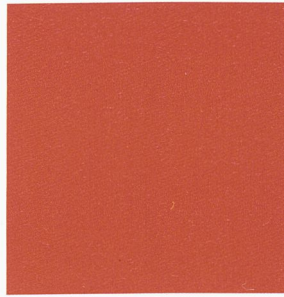


andré sa

**MINERGIE®**

Meilleure qualité de vie, faible consommation d'énergie  
Mehr Lebensqualität, tiefer Energieverbrauch

**PARTENAIRES SPECIALISTES**



CONSTRUCTION EN BOIS  
CHARPENTES  
ESCALIERS  
TRAVAUX SPECIAUX  
FENETRES ANCIENNES  
FENETRES CONTEMPORAINES  
FACADES  
RENO 25  
MENUISERIE AGENCEMENT  
MENUISERIE DECORATION  
MENUISERIE DE JARDIN  
PARQUETS



## Votre partenaire pour le Bois

Tél. 021 800 93 07 Fax 021 800 93 19  
[www.andre-sa.ch](http://www.andre-sa.ch)

## Prix d'architecture et d'ingénierie parasismique



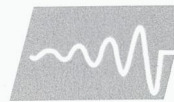
Etages à faible résistance horizontale

### Construire parasismique ne coûte pas cher

- si l'architecte et l'ingénieur collaborent dès la conception du projet
- avec un surcoût, en général, de 0 à 1 % du coût de la construction

Envoyez votre candidature, avec un bâtiment neuf, renforcé ou surélevé, **fini entre 2009 et 2014**.

- deux bâtiments primés, Fr. 15'000.- par bâtiment
- date limite d'envoi: **le 31 janvier 2015**

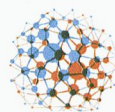


Stiftung für  
Baudynamik und Erdbebeningenieurwesen

Fondation pour la  
Dynamique des Structures et le Génie Parasismique

Informations:  
[www.baudyn.ch](http://www.baudyn.ch)

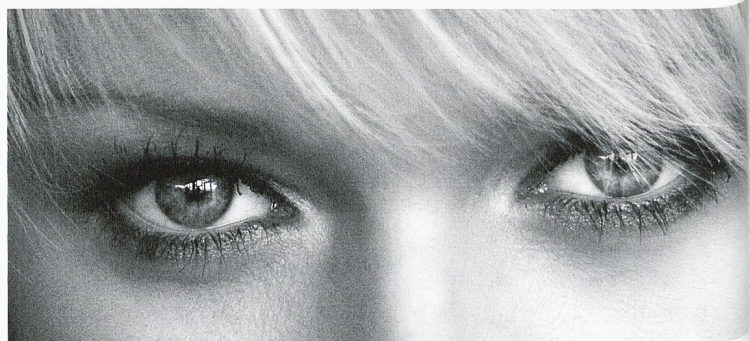
  
**famaflor®**  
SOLS SANS JOINTS



**steriflor**  
ENDUIT ANTIBACTERIEN



JAMAIS UN PRODUIT LIQUIDE N'A EU D'ARGUMENTS AUSSI SOLIDES  
[www.famaflor.ch](http://www.famaflor.ch) SINCE 1958



La beauté intemporelle: découvrez carrelages et pierres naturelles dans une diversité incomparable et quasi infinie de teintes, formes, textures et structures. Dans l'une des 15 expositions de SABAG, votre fournisseur suisse de pointe.

# Vision à long terme.

Le bon choix

**SABAG**

Cuisines Bains Carrelages Matériaux

**Baden-Dättwil** 056 483 00 00 **Basel** 061 337 83 83 **Bienne** 032 328 28 28 **Cham** 041 741 54 64 **Crissier** 021 633 06 80 **Delémont** 032 421 62 16  
**Genève** 022 908 06 90 **Hägendorf** 062 209 09 09 **Köniz** 031 979 56 56 **Neuchâtel** 032 729 94 94 **Porrentruy** 032 465 38 38 **Rapperswil-Jona**  
055 225 15 00 **Rothenburg** 041 289 72 72 **Yverdon-les-Bains** 024 423 44 44 **Zürich** 044 446 17 17

**SABAG BIEL/BIENNE, Rue J. Renfer 52, 2501 Bienne**

[sabag.ch](http://sabag.ch)

