

Zeitschrift: Tracés : bulletin technique de la Suisse romande
Herausgeber: Société suisse des ingénieurs et des architectes
Band: 140 (2014)
Heft: 23-24: Le sexe et la cité

Werbung

Nutzungsbedingungen

Die ETH-Bibliothek ist die Anbieterin der digitalisierten Zeitschriften. Sie besitzt keine Urheberrechte an den Zeitschriften und ist nicht verantwortlich für deren Inhalte. Die Rechte liegen in der Regel bei den Herausgebern beziehungsweise den externen Rechteinhabern. [Siehe Rechtliche Hinweise.](#)

Conditions d'utilisation

L'ETH Library est le fournisseur des revues numérisées. Elle ne détient aucun droit d'auteur sur les revues et n'est pas responsable de leur contenu. En règle générale, les droits sont détenus par les éditeurs ou les détenteurs de droits externes. [Voir Informations légales.](#)

Terms of use

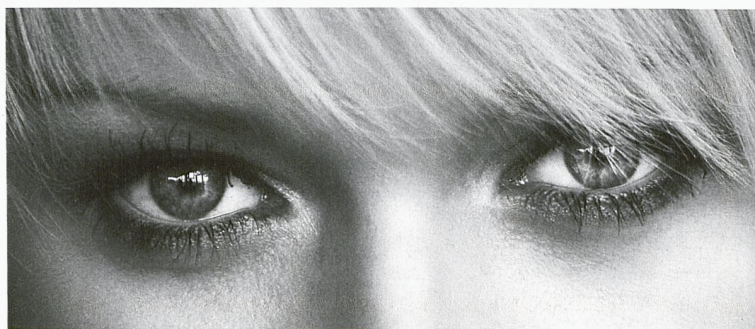
The ETH Library is the provider of the digitised journals. It does not own any copyrights to the journals and is not responsible for their content. The rights usually lie with the publishers or the external rights holders. [See Legal notice.](#)

Download PDF: 02.02.2025

ETH-Bibliothek Zürich, E-Periodica, <https://www.e-periodica.ch>



La beauté intemporelle: découvrez carrelages et pierres naturelles dans une diversité incomparable et quasi infinie de teintes, formes, textures et structures. Dans l'une des 15 expositions de SABAG, votre fournisseur suisse de pointe.



Vision à long terme.

Le bon choix

SABAG

Cuisines Bains Carrelages Matériaux

Baden-Dättwil 056 483 00 00 **Basel** 061 337 83 83 **Bienne** 032 328 28 28 **Cham** 041 741 54 64 **Crissier** 021 633 06 80 **Delémont** 032 421 62 16
Genève 022 908 06 90 **Hägendorf** 062 209 09 09 **Köniz** 031 979 56 56 **Neuchâtel** 032 729 94 94 **Porrentruy** 032 465 38 38 **Rapperswil-Jona**
 055 225 15 00 **Rothenburg** 041 289 72 72 **Yverdon-les-Bains** 024 423 44 44 **Zürich** 044 446 17 17

SABAG BIEL/BIENNE, Rue J. Renfer 52, 2501 Bienne

sabag.ch



Wheelock Square, Shanghai



Mobilité.

A Bernex et dans ses environs.

Un milliard de personnes utilisent chaque jour les ascenseurs, escaliers mécaniques et solutions de mobilité innovantes de Schindler. Nous devons ce succès à nos 54000 collaborateurs actifs sur tous les continents.

