

**Zeitschrift:** Tracés : bulletin technique de la Suisse romande  
**Herausgeber:** Société suisse des ingénieurs et des architectes  
**Band:** 142 (2016)  
**Heft:** 7: Extension du canal de Panama ; Assainissement du pont de la Tuffière

## **Werbung**

### **Nutzungsbedingungen**

Die ETH-Bibliothek ist die Anbieterin der digitalisierten Zeitschriften. Sie besitzt keine Urheberrechte an den Zeitschriften und ist nicht verantwortlich für deren Inhalte. Die Rechte liegen in der Regel bei den Herausgebern beziehungsweise den externen Rechteinhabern. [Siehe Rechtliche Hinweise.](#)

### **Conditions d'utilisation**

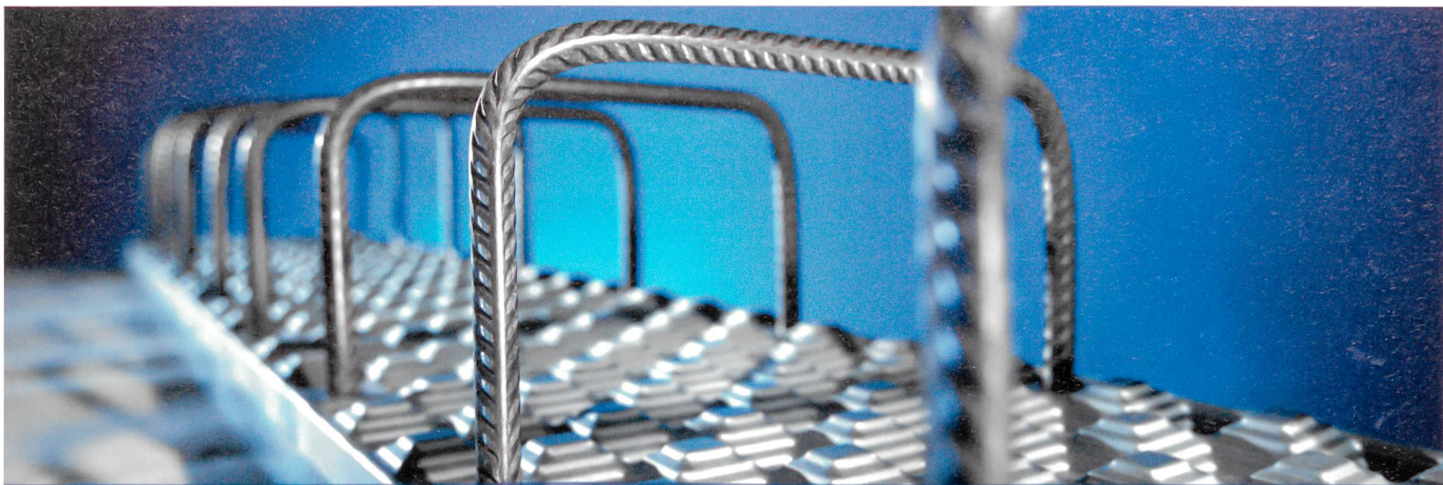
L'ETH Library est le fournisseur des revues numérisées. Elle ne détient aucun droit d'auteur sur les revues et n'est pas responsable de leur contenu. En règle générale, les droits sont détenus par les éditeurs ou les détenteurs de droits externes. [Voir Informations légales.](#)

### **Terms of use**

The ETH Library is the provider of the digitised journals. It does not own any copyrights to the journals and is not responsible for their content. The rights usually lie with the publishers or the external rights holders. [See Legal notice.](#)

**Download PDF:** 08.02.2025

**ETH-Bibliothek Zürich, E-Periodica, <https://www.e-periodica.ch>**



## PYRATOP® Fers de reprise pour béton armé

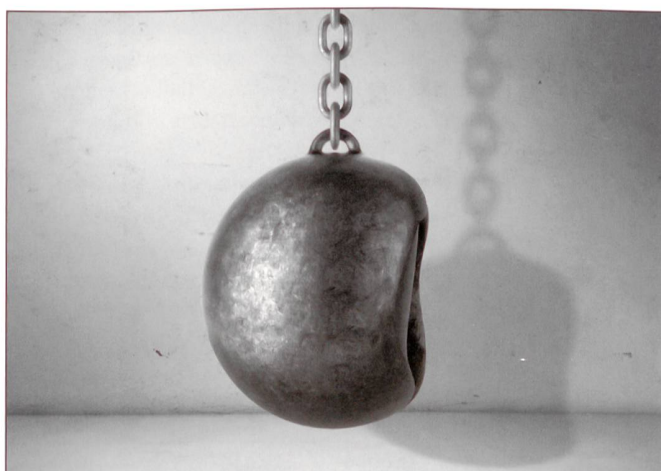
La géométrie pyramidale de la tôle profilée PYRATOP® permet la reprise biaxiale du cisaillement, transversalement et parallèlement au joint de reprise. En plus du sens de cisaillement principal, les efforts dans une autre direction sont également repris de manière fiable

(séisme, vent, poussée des terres). La structure pyramidale en damier permet une reprise maximale des forces de cisaillement dans toutes les directions. Il est superflu de rendre la surface du joint rugueuse ou d'ajouter des goujons de cisaillement.

**Debrunner Acifer**

klöckner & co multi metal distribution

Infotel 0844 80 88 18  
www.armature.ch



## LES BOULETS NE VONT PAS AIMER...

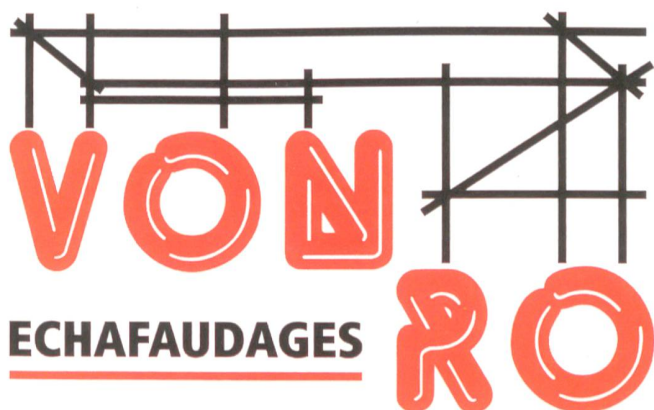
PENSEZ ÉCO ET DURABLE

ECOBETON® - ECOGRAVE® - ECOSTAB®

www.gcm.ch



**GCM SA**  
GRAVIÈRE DE LA CLAIÉ-AUX-MOINES



- Echafaudages classiques (léger et lourd)
- Toitures provisoires (bâches, tôles)
- Structures pour diverses expositions
- Ponts roulants
- Monte-charge

Genève – Tél. 022 342 59 59