

Zeitschrift: Tracés : bulletin technique de la Suisse romande
Herausgeber: Société suisse des ingénieurs et des architectes
Band: 142 (2016)
Heft: 20: Écoles à Genève

Rubrik: Nouveaux produits

Nutzungsbedingungen

Die ETH-Bibliothek ist die Anbieterin der digitalisierten Zeitschriften. Sie besitzt keine Urheberrechte an den Zeitschriften und ist nicht verantwortlich für deren Inhalte. Die Rechte liegen in der Regel bei den Herausgebern beziehungsweise den externen Rechteinhabern. [Siehe Rechtliche Hinweise.](#)

Conditions d'utilisation

L'ETH Library est le fournisseur des revues numérisées. Elle ne détient aucun droit d'auteur sur les revues et n'est pas responsable de leur contenu. En règle générale, les droits sont détenus par les éditeurs ou les détenteurs de droits externes. [Voir Informations légales.](#)

Terms of use

The ETH Library is the provider of the digitised journals. It does not own any copyrights to the journals and is not responsible for their content. The rights usually lie with the publishers or the external rights holders. [See Legal notice.](#)

Download PDF: 02.02.2025

ETH-Bibliothek Zürich, E-Periodica, <https://www.e-periodica.ch>

KERAMIK LAUFEN AG

Un matériau pour des salles de bain individuelles



Le spécialiste suisse des salles de bain Keramik Laufen continue de miser sur les innovations et présente Sentec, un matériau minéral utilisé pour les baignoires et receveurs de douche de la marque et pour la réalisation de projets individuels d'architectes ou de designers.

Sentec est un nouveau matériau de Keramik Laufen prédestiné à la salle de bain grâce à ses nombreuses qualités exceptionnelles. Son nom est une contraction de «sensual» et «technical» qui résume bien les avantages de ce matériau: étant donné que Sentec fait l'objet d'un polissage en plusieurs opérations, sa surface satinée offre un toucher chaud et agréable – un véritable plaisir pour la peau, par exemple pendant le bain. Mais cette surface possède également des avantages indéniables sous la douche grâce à ses qualités antidérapantes et sécurisantes pour l'utilisateur. Sentec est en outre antibactérien, facile à nettoyer, résistant aux produits chimiques, résistant aux UV et insensible aux fortes variations de température.

Idéal pour les coins pointus et les formes complexes

Les atouts techniques de Sentec apparaissent comme une évidence lorsque l'on jette un œil

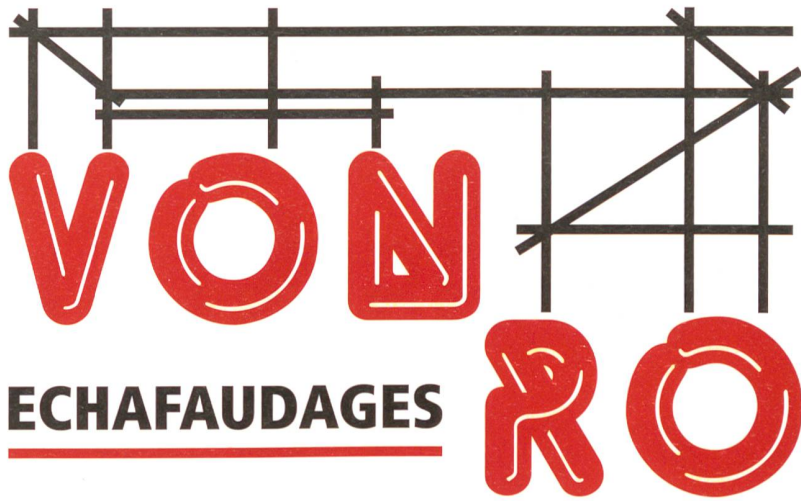
dans les ateliers de production de ce matériau: pendant le très rapide processus de production, un mélange homogène de différents minéraux naturels est coulé sous haute pression et chauffé jusqu'au durcissement dans un four. Cela permet de réaliser des coins même pointus et des formes complexes d'un seul tenant – par exemple pour les baignoires indépendantes – impossibles à obtenir avec de la céramique. Sentec permet également de produire des baignoires à simple paroi et en une seule pièce, contrairement aux modèles conventionnels en matériau minéral qui présentent une double paroi. Les baignoires en Sentec de Keramik Laufen, par exemple des nouvelles collections de salles de bain Val ou Ino, sont par conséquent beaucoup plus légères. Elles possèdent un trop-plein intégré et peuvent être installées de manière conventionnelle.

Autre avantage de Sentec: les produits fabriqués à partir de ce matériau peuvent être modifiés a posteriori. Il est possible, par exemple, de découper des surfaces aux dimensions voulues ou de percer les trous destinés à la robinetterie avec une simple perceuse. Un kit de réparation permet en outre de réparer les petits dommages, rayures ou taches.

Réalisation de projets individuels

Etant donné que la simplicité et la rapidité du processus de production permettent théoriquement de produire des pièces uniques, Keramik Laufen met à profit ce matériau flexible pour concrétiser des demandes de clients en petites séries. La créativité n'a plus aucune limite, que ce soit pour des lavabos, des plans de travail, des accessoires, des meubles, des receveurs de douche, des baignoires, des éviers ou même des revêtements muraux. Sentec pourrait théoriquement être produit en de nombreux coloris, pour une sensualité esthétique poussée à un raffinement extrême. Mais dans ses collections, Keramik Laufen mise tout sur le blanc, par exemple pour Val, Ino, IlBagnoAlessi One, Kartell by Laufen et la Palomba Collection. Pour résumer, les architectes et designers bénéficient avec Sentec d'un nouveau matériau leur permettant de réaliser des projets personnalisés et d'atteindre une harmonie parfaite de l'espace et des équipements.

KERAMIK LAUFEN AG
www.laufen.ch



Echafaudages classiques (léger et lourd)
Toitures provisoires (bâches, tôles)
Structures pour diverses expositions
Ponts roulants • Monte-charge

Genève – Tél. 022 342 59 59

**CHARPENTE
CONCEPT**

INGÉNIEURS ET
DESIGNERS
DU BOIS

LE REFUGE DU GOÛTER :
LE PLUS HAUT BÂTIMENT
ÉNERGÉTIQUEMENT
AUTONOME D'EUROPE...
NOUS L'AVONS FAIT À 3800M;
PLUS D'EXCUSES DE NE PAS
LE FAIRE EN PLAINE.

INGÉNIERIE BOIS, MÉTAL, BÉTON
DE L'AVANT PROJET À L'EXÉCUTION

AGRÉMENT DE DEGRÉ 2 ET 3
EN PROTECTION INCENDIE

**GENÈVE
VAUD
HAUTE-SAVOIE
PARIS**

ROUTE DE SAINT-JULIEN 288BIS
RUE CENTRALE 21
AVENUE DES JOURDIES 120
RUE TRONCHET 29
E-mail: remery@charpente-concept.com – www.charpente-concept.com

CH-1258 GENEVE
CH-1110 MORGES
F-74800 SAINT-PIERRE-EN-FAUCIGNY
F-75008 PARIS

TÉL. +41 22 721 10 00
TÉL. +41 21 802 35 35
TÉL. +33 450 07 60 71
TÉL. +33 142 65 12 60

RÉGENT SA

Lightpad modulaire avec répartition de la lumière parfaitement doublement asymétrique.



Régent a développé avec le bureau d'architectes Schneider+Schumacher le lampadaire Lightpad qui, grâce à sa modularité élevée, s'adapte parfaitement aux configurations de tables. Ainsi Régent offre une sélection de têtes de luminaires avec trois différentes caractéristiques d'éclairage qui garantissent modulairement une répartition optimale de la lumière de 1 à 4 postes de travail avec seulement un seul tube. Une disposition optimisée des LED, la construction compacte en sandwich basée sur une structure à trois plaques garantit un éclairage exceptionnel malgré une hauteur minimale, mais aussi des répartitions différentes de la lumière – selon la position du lampadaire sur la table – jusqu'à la lumière parfaitement doublement asymétrique. Que ce soit la technologie de commande ou l'appareillage, dans le tube aux belles proportions se cache toute l'électronique du luminaire.

Principales caractéristiques:

- distribution de la lumière asymétrique double pour un éclairage régulier du plan de travail sans ombres multiples;
- design de la tête très fin, seulement 19 mm;
- jusqu'à quatre têtes de luminaires peuvent être fixées sur un montant minimisant ainsi la résistance dans la pièce;
- technologies Smart Lighting:
 - module de communication ALONE at WORK®;
 - détecteur de présence et de luminosité SensoDim® 3 dans chaque tête d'éclairage;
 - connexion au Light Hub prévue;
- efficacité lumineuse de jusqu'à 118 lm/W;
- adapté aux espaces de bureaux (UGR < 19; Lmax ≥ 65° ≤ 3000 cd / m²);
- design: schneider+schumacher, Frankfurt am Main.

A propos de Régent

La société Régent Appareils d'éclairage SA dont le siège se situe à Bâle emploie près de 600 collaborateurs dans six pays. Cette entreprise familiale fondée en 1908 occupe aujourd'hui la place de leader sur le marché suisse, compte parmi les principaux fabricants de luminaires en Europe et profite d'une présence internationale grâce à ses partenaires de distribution dans 35 pays. Grâce à leur expérience de longue date et leur solide savoir-faire en techniques d'éclairage, les experts de Régent prodiguent leurs conseils aux planificateurs en éclairage, aux architectes, aux installateurs et aux clients finaux afin de les aider à trouver des solutions d'éclairage innovantes. La technologie LED représente aujourd'hui déjà la plus grande partie de son activité.

RÉGENT APPAREILS D'ÉCLAIRAGE SA

www.regent.ch

PRODUITS PRÉSENTÉS

Les nouvelles sur les entreprises, produits et prestations se basent sur des informations fournies par les entreprises. La rédaction ne saurait être tenue responsable d'éventuelles erreurs ou imprécisions dans les textes ou photos qui lui sont communiqués. La rédaction se réserve le droit de raccourcir les textes.

SWISSCOM

La téléphonie fixe IP moderne s'adapte à votre entreprise



Vous ouvrez d'autres sites ou accueillez de nouveaux collaborateurs? Votre solution de communication doit répondre à vos exigences actuelles et futures. Grâce à Smart Business Connect, vous bénéficiez d'une solution complète qui évolue avec votre entreprise: téléphonie fixe IP moderne, connexion à Internet performante, services supplémentaires et connexion de secours à Internet, le tout à des coûts fixes mensuels.

SWISSCOM

www.swisscom.ch/smart-business-connect

NOTENSTEIN LA ROCHE

Prévoyance individuelle pour cadres



Evolution démographique, taux d'intérêt bas: le fondement du système suisse de prévoyance vacille. La prévoyance individuelle pour cadres de Notenstein La Roche propose une formule sur mesure aux entrepreneurs du secteur du bâtiment. Elle est une source de diversification au sein de la prévoyance professionnelle et permet de choisir soi-même ses paramètres de prévoyance – comme la stratégie de placement – dans le domaine subobligatoire du 2^e pilier. Il en résulte davantage de transparence et une réduction de la charge fiscale.

NOTENSTEIN LA ROCHE

www.notenstein-laroche.ch

VITRERIE-MIROITERIE

J. TORRENT SA

1800 Vevey – Rue du Centre 9

E-mail: info@torrentvitrierie.ch

www.torrent-vitrierie-miroiterie.ch

Dépannage 24h/24

Réparation de tous vitrages

Verres et miroirs en gros et au détail

Tél. 021 921 10 12 – Fax 021 922 58 84

Verre biseauté

Verre bombé

Lavabos

Verre thermoformé

Portes et cabines
de douche

Meubles tout verre

Verre anti-feu

Verre pour marches
d'escalier et paliers

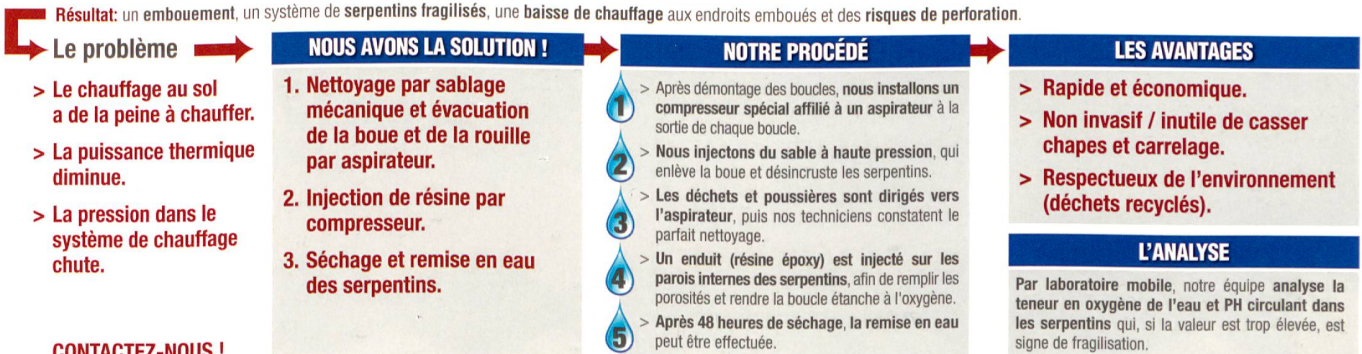
Centres
de découpes
et façonnages
numériques

Chauffage au sol inefficace : NOUS AVONS LA SOLUTION !!

Il était une fois, le chauffage au sol...

Dès la première minute de mise en eau du réseau de chauffage au sol, le phénomène de corrosion s'amorce et forme des oxydes de fer (boue). Après plusieurs années, la quantité de cette boue est telle qu'elle commence à provoquer des désordres dans votre système de chauffage. De plus, les chauffages au sol posés depuis les années 1970 souffrent du matériel de base en plastique dont les stabilisateurs s'évaporent avec le temps et fragilisent l'étanchéité de l'installation.

Résultat: un embouement, un système de serpentins fragilisés, une baisse de chauffage aux endroits emboués et des risques de perforation.



CONTACTEZ-NOUS !

Si vous pensez que votre système de chauffage nécessite une intervention, n'hésitez pas à nous contacter. Ne soyez pas les acteurs passifs et payants de votre système de chauffage, agissez et réalisez ainsi des économies à terme.

Solu Tubes®

SA
Assainissement de chauffage au sol

1227 CAROUGE
Rue J-Girard 24
T 022 368 30 04
F 022 368 30 07

1470 ESTAVAYER-LE-LAC
Ch. des Cormiers 14
T 026 664 00 04
F 026 664 00 07

1895 VIONNAZ
Av. du Léman 8
T 027 281 30 04
F 027 281 30 07

info@solutubes.ch • www.solutubes.ch

Merci de me contacter pour :

- > une analyse de la teneur en oxygène
- > un devis gratuit et sans engagement
- > d'autres informations

Coupon à retourner à :

Solu Tubes SA
ch. des Cormiers 14
1470 Estavayer-le-Lac

Mes coordonnées :

Nom	Prénom
Adresse, NPA, Localité	
Tél.	E-Mail

COMPUSOFT SA

Matériel électrique pour l'industrie et la domotique



Parmi les solutions d'économie d'énergie, le tube LED est de plus en plus appelé à remplacer les anciens tubes fluorescents. Ils sont faciles à installer: il suffit généralement de changer l'ancien tube et de remplacer le starter par un starter «LED» et le tour est joué. L'ancien luminaire qui consommait 36W n'en consommera désormais plus que 18W. Sachant que les tubes fluorescents équipent majoritairement les communs d'immeubles, les garages, couloirs et autres passages éclairés

24h/24 il est évident que l'économie d'énergie est bien réelle. Les tubes avec détecteur de mouvement allument le tube à 100% que si c'est nécessaire. En absence de mouvement le tube fonctionne à 10 ou 20% de sa puissance de manière à ce que les locaux ne soient jamais dans le noir. Dans ces conditions l'économie par rapport aux anciens tubes dépasse les 80%.

Compusoft, sous la marque e-technic.ch, importe et distribue toute une gamme de tubes LED avec ou sans détection de mouvement, des panneaux LED pour plafonds suspendus ainsi qu'une gamme de plafonniers LED à des prix très avantageux.

Nos tubes répondent à toutes les normes CE ainsi qu'aux exigences supplémentaire de l'OMB. L'exécution mécanique de nos tubes sur la base d'une demi-coque en aluminium garantit un positionnement fixe des LED ainsi qu'une évacuation efficace de la chaleur. Il nous est arrivé de voir certains tubes entièrement en plastique par manque de refroidissement, totalement fondus à l'emplacement de leur alimentation. C'est la raison pour laquelle nous privilégions l'exécution en aluminium.

ECO 21

Depuis 2012 les SIG, dans le canton de Genève, ont mis en place une campagne de promotion d'économie d'électricité, appelé ECO21. Nos divers luminaires et tubes LED y sont référencés et participent de ce fait activement aux solutions préconisées par les SIG, notamment d'inciter les régies à installer des luminaires intelligents dans les communs d'immeubles.

Nos tubes, garantis 5 ans, ont été choisis par une grande entreprise d'électricité de la place, qui a été mandatée pour réaliser le «relamping» d'un important bâtiment public dans le cadre de ECO21. Il s'agit là de remplacer quelques milliers de tubes avec pour objectif une diminution sensible de la consommation de courant. Entre la diminution de la consommation et les subsides ainsi obtenus auprès des SIG, le retour sur investissement est inférieur à trois ans.

COMPUSOFT SA

www.e-technic.ch






JAMAIS UN PRODUIT LIQUIDE N'A EU D'ARGUMENTS AUSSI SOLIDES

www.famaflor.ch SINCE 1958