

Objektyp: **Advertising**

Zeitschrift: **Tracés : bulletin technique de la Suisse romande**

Band (Jahr): **142 (2016)**

Heft 4: **Spéculation urbaine**

PDF erstellt am: **22.07.2024**

Nutzungsbedingungen

Die ETH-Bibliothek ist Anbieterin der digitalisierten Zeitschriften. Sie besitzt keine Urheberrechte an den Inhalten der Zeitschriften. Die Rechte liegen in der Regel bei den Herausgebern. Die auf der Plattform e-periodica veröffentlichten Dokumente stehen für nicht-kommerzielle Zwecke in Lehre und Forschung sowie für die private Nutzung frei zur Verfügung. Einzelne Dateien oder Ausdrucke aus diesem Angebot können zusammen mit diesen Nutzungsbedingungen und den korrekten Herkunftsbezeichnungen weitergegeben werden. Das Veröffentlichen von Bildern in Print- und Online-Publikationen ist nur mit vorheriger Genehmigung der Rechteinhaber erlaubt. Die systematische Speicherung von Teilen des elektronischen Angebots auf anderen Servern bedarf ebenfalls des schriftlichen Einverständnisses der Rechteinhaber.

Haftungsausschluss

Alle Angaben erfolgen ohne Gewähr für Vollständigkeit oder Richtigkeit. Es wird keine Haftung übernommen für Schäden durch die Verwendung von Informationen aus diesem Online-Angebot oder durch das Fehlen von Informationen. Dies gilt auch für Inhalte Dritter, die über dieses Angebot zugänglich sind.

GASSER CERAMIC REVOLUTIONNE L'ENVELOPPE DU BÂTIMENT. AVEC LA NOUVELLE BRIQUE CAPO 365



WOW! LA CLASSE

Première brique monolithique de fabrication suisse, la Capo offre des valeurs d'isolation et de stabilité inégalées à ce jour. Une nouvelle formule qui va vous enthousiasmer.

Commandez maintenant: +41 26 662 55 55

www.gasserceramic.ch/capo

26^e Prix Solaire Suisse 2016 et meilleurs Bâtiments à Energie Positive®



Vous pouvez vous inscrire au Prix Solaire Suisse 2016 jusqu'au **15 avril 2016** dans les catégories suivantes:

- **Personnes et institutions**
- **Bâtiments:** nouvelles constructions, rénovations, Prix Solaire pour Bâtiments à Energie Positive® (BEP) et Norman Foster Solar Award
- **Installations:** capteurs solaires thermiques, panneaux photovoltaïques, installations à biomasse et chaleur de l'environnement

Inscrivez-vous vite!

Informations supplémentaires et formulaire d'inscription sur:

www.solaragentur.ch/fr

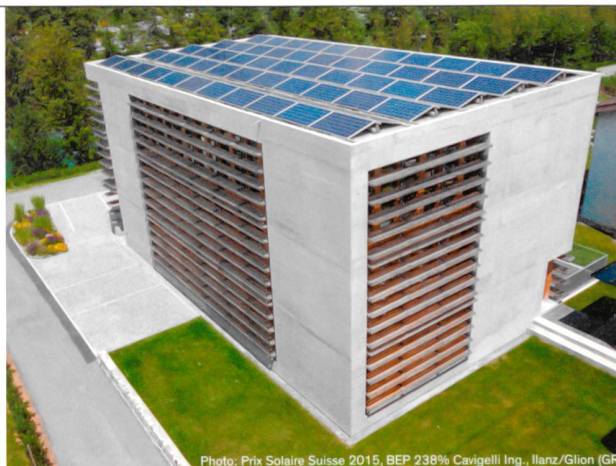


Photo: Prix Solaire Suisse 2015, BEP 238% Cavigelli Ing., Ilanz/Glion (GR)



Depuis 1979

calcaires
CHAPPUIS sàrl
rue des artisans 12
CH-1148 L'ISLE (VD)
www.calc.ch

*Les tailleurs de pierres,
créateurs de patrimoine*



**Le Service Immeubles,
Patrimoine et Logistique (SIPaL)**

recherche un-e

Le Service Immeubles, Patrimoine et Logistique (SIPaL) planifie, entretient, transforme, construit, gère, exploite et conserve le parc immobilier cantonal.

Il intervient également sur le patrimoine bâti historique et sur les sites archéologiques du canton, qui représentent un dixième du patrimoine national.

CHEF-FE DE PROJET PÔLE MUSÉAL

Musée cantonal des beaux-arts (mcb-a)
Musée cantonal de la photographie (Elysée)
Musée de design et des arts appliqués contemporains (mudac)

Pour créer ensemble un véritable quartier des arts, dans un contexte urbain d'exception. Tel est le projet enthousiasmant de Pôle muséal.

Toutes les informations sur ce projet emblématique:
www.polemuseal.ch

Les missions, le profil, le cahier des charges, les modalités de postulation: www.vd.ch/carrieres

Plus de renseignements sur le poste proposé :

M. Emmanuel Ventura, Architecte cantonal
Chef de la division Stratégie et Développement, tél.: 021 316 73 10

M. Yves Golay
Chef de la division Architecture & Ingénierie, tél.: 021 316 73 17

