

Zeitschrift: Tracés : bulletin technique de la Suisse romande
Herausgeber: Société suisse des ingénieurs et des architectes
Band: 143 (2017)
Heft: 10: Bains urbains

Rubrik: Agenda

Nutzungsbedingungen

Die ETH-Bibliothek ist die Anbieterin der digitalisierten Zeitschriften. Sie besitzt keine Urheberrechte an den Zeitschriften und ist nicht verantwortlich für deren Inhalte. Die Rechte liegen in der Regel bei den Herausgebern beziehungsweise den externen Rechteinhabern. [Siehe Rechtliche Hinweise.](#)

Conditions d'utilisation

L'ETH Library est le fournisseur des revues numérisées. Elle ne détient aucun droit d'auteur sur les revues et n'est pas responsable de leur contenu. En règle générale, les droits sont détenus par les éditeurs ou les détenteurs de droits externes. [Voir Informations légales.](#)

Terms of use

The ETH Library is the provider of the digitised journals. It does not own any copyrights to the journals and is not responsible for their content. The rights usually lie with the publishers or the external rights holders. [See Legal notice.](#)

Download PDF: 08.02.2025

ETH-Bibliothek Zürich, E-Periodica, <https://www.e-periodica.ch>

En mai et juin

VISITES ARCHITECTURALES

SIA GENÈVE ET VAUD

www.ge.sia.ch

www.vd.sia.ch



22.05 / 18:00

CONFÉRENCE

TROUBLE WITH CLASSICISTS

Leon Krier, architecte

Archizoom, EPFL

www.archizoom.epfl.ch

22.05 / 19:00

CONFÉRENCE

PETER MÄRKLI

Architecte, Zurich

Centre Pompidou, Paris

www.ccsparis.com

23.05 / 12:15

CONFÉRENCE

IVAN VUARAMBON

Architecte, Genève

hepia, Genève

hepia.hesge.ch

30.05 / 18:30

CONFÉRENCE

ESCH SINTZEL

Architecte, Zurich

Forum d'architecture, Fribourg

www.fri-archi.ch

31.05-01.10

EXPOSITION

MIROIR MIROIR

mudac, Lausanne

www.mudac.ch

02-03.06

CONFÉRENCES

ARCHITECTURE & WARS

GTA Institut – ETH Zurich

www.gta.arch.ethz.ch

Jusqu'au 03.06

EXPOSITION

DISCREET VIOLENCE**Architecture and the French War in Algeria**

gta Ausstellungen, ETH Zurich

www.gta.arch.ethz.ch

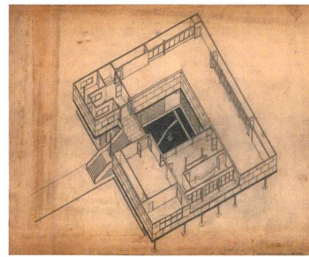
Jusqu'au 08.06

EXPOSITION

JUNZÔ SAKAKURA – UNE ARCHITECTURE POUR L'HOMME

Maison de la Culture du Japon à Paris

www.mcjp.fr



10.06 / 10:00-17:00

JOURNÉE PORTES OUVERTES

SOLAR DECATHLON NEIGHBORHUB PRÊT À PARTIR AUX USA

smart living lab, Halle bleue site

de blueFACTORY, Fribourg

www.swiss-living-challenge.ch

12.06 / 17:30-19:00

CONFÉRENCE

LUCA SELVA

HEIA-FR, Fribourg

www.heia-fr.ch

Jusqu'au 18.06

EXPOSITION

LIGNES DE FORCES, CARMEN PERRIN

Pavillon Sicli, Genève

www.pavillonsicli.ch

Jusqu'au 06.08

EXPOSITION

RÉPARATIONS

Frac Centre, Orléans

www.frac-centre.fr

Jusqu'au 20.08

EXPOSITION

MUDUN مدن**URBAN CULTURES IN TRANSIT**

Vitra Design Museum, Weil am Rhein

www.design-museum.de



© Markus Elblaus

Jusqu'au 20.08

EXPOSITION

MUSÉES DU XXI^e SIÈCLE. VISIONS, AMBITIONS, DÉFIS

Musée d'art et d'histoire, Genève

www.institutions.ville-geneve.ch/

fr/mah

Jusqu'au 30.09 2018

EXPOSITION

PLOUF! UNE HISTOIRE DE LA BAIGNADE DANS LE LÉMAN

Musée du Léman, Nyon

www.museeduleman.ch

Jusqu'au 01.10

EXPOSITION

SHELTER IS NOT ENOUGH

Heimatschutz Zentrum, Zurich

www.heimatschutzzentrum.ch

TRACÉS Bulletin technique de la Suisse romande Revue fondée en 1975, paraît tous les quinze jours.
Rédaction Rue de Basseges 4, 1024 Ecublens, tél. 021 695 20 98, CCP 80-610-6, www.espazium.ch

Éditeur espazium - Les éditions de la culture du bâti, Staffelfeldstrasse 12, 8045 Zurich, tél. 044 380 21 55, verlag@espazium.ch

Martin Heller, président; Katharina Schöber, directrice; Heidi Knöpfel, assistante de direction

Règle des annonces: Zürichsee Werbe AG, Seestrasse 86, 8772 Stäfa, tél. 044 928 56 11 (Règle des annonces en

Suisse romande: Inedit Publications SA, Avenue Edouard Dapples 7, 1006 Lausanne, Serge Bornand, tél. 021 695 95 95

Organe de la s.a. Société suisse des ingénieurs et des architectes www.sia.ch

Associations partenaires: Fondation ACUBE, Association des diplômés de l'EPFL www.apflumni.ch/fri/pretvs-ahommeur;

ETH Alumni, Anciens élèves de l'EPFZ www.alumni.ethz.ch; USC, Union suisse des ingénieurs-conseils

www.usic-engineers.ch; FAS, Fédération des architectes suisses www.architekten-bsa.ch

www.usic-engineers.ch; FAS, Fédération des architectes suisses www.architekten-bsa.ch

Rédaction et édition Rédacteur en chef: Christophe Catsaras, mas, phil. Paris XI. Rédactrice en chef adjointe: Stéphanie

Sommette, urbaniste Paris XII. Rédacteurs: Mounir Ayoub, architecte | Marc Frochaux, Lic. Phil. UNIL | M.Sc. Arch. ETH |

Philippe Morel, lic. des sciences UNINE | Directeur et responsable éditorial espazium.ch: Cedric van der Peet, lic. phil. UNINE.

MAS urbanisme UNIL | Tous les rédacteurs peuvent être atteints par email: prénom.nom.de.famille@revue-traces.ch

Mise en page / design graphique: Valérie Bovay, bachelor of arts HES-SO en communication visuelle

Rédacteur web: Yony Santos, architecte

Rédaction des pages SIA: Rabeih Ustari, rabeih.ustari@sia.ch et Barbara Ehrensperger, barbara.ehrensperger@sia.ch

Conseil éditorial: Eugen Brühwiler, dr. ing. civil, prof. EPFL; Lorette Coen, essayiste, journaliste, Le Temps; Elena Cogato

Luza, arch. prof. EPFL; Daniel de Roulet, romancier; Blaise Fleury, ing. civil dipl. EPFL; Eric Frei, architecte; Christophe

Guignard, architecte EPF, prof. ECAL; Nikola Jankovic, architecte, directeur des éditions B2; Cyril Veillon, directeur d'Arch-

zoom; Pierre Veyra, rédacteur en chef adjoint en charge de l'économie Le Matin Dimanche.

Maquette Atelier Poisson www.atelierpoisson.ch | **Lettrines et illustrations** Bruno Soudière www.brunosoudiere.net

Adaptation de la maquette Valérie Bovay

Impression Stämpfli Publikationen AG, cp 8326, 3001 Berne, www.staempfli.com

Paraissent chez le même éditeur TEC21, Staffelfeldstrasse 12, cp 1267, 8027 Zurich, www.espazium.ch

ARCHI, Via Cantonale 15, 6900 Lugano, www.espazium.ch, TRACES, Archi et TEC21 sont les organes officiels de la

Abonnements www.espazium.ch/traces/sabonner

Vente numéros isolés Fr. 12.- (port en sus). Stämpfli Publikationen AG, tél. 031 300 62 54

En librairie Lausanne: La Fontaine (EPFL); Genève: Archigraphie; Paris: Librairie Archibooks

Changement d'adresse pour membres SIA SIA-SG, Seinaustrasse 16, cp 1984, 8027 Zurich, tél. 044 283 15 15,

fax 044 283 15 16, mutation@sia.ch

Tirage REMPI Tirage diffusé: 3690 dont 102 gratuits (ISSN 0251-0979)

Toute reproduction du texte et des illustrations n'est autorisée qu'avec l'accord de la rédaction et l'indication de la so-