

Zeitschrift: Tracés : bulletin technique de la Suisse romande
Herausgeber: Société suisse des ingénieurs et des architectes
Band: 143 (2017)
Heft: 20: Ingénierie "Swiss made"

Werbung

Nutzungsbedingungen

Die ETH-Bibliothek ist die Anbieterin der digitalisierten Zeitschriften. Sie besitzt keine Urheberrechte an den Zeitschriften und ist nicht verantwortlich für deren Inhalte. Die Rechte liegen in der Regel bei den Herausgebern beziehungsweise den externen Rechteinhabern. [Siehe Rechtliche Hinweise.](#)

Conditions d'utilisation

L'ETH Library est le fournisseur des revues numérisées. Elle ne détient aucun droit d'auteur sur les revues et n'est pas responsable de leur contenu. En règle générale, les droits sont détenus par les éditeurs ou les détenteurs de droits externes. [Voir Informations légales.](#)

Terms of use

The ETH Library is the provider of the digitised journals. It does not own any copyrights to the journals and is not responsible for their content. The rights usually lie with the publishers or the external rights holders. [See Legal notice.](#)

Download PDF: 15.03.2025

ETH-Bibliothek Zürich, E-Periodica, <https://www.e-periodica.ch>

GASSER CERAMIC

La plus belle manière de produire de l'électricité



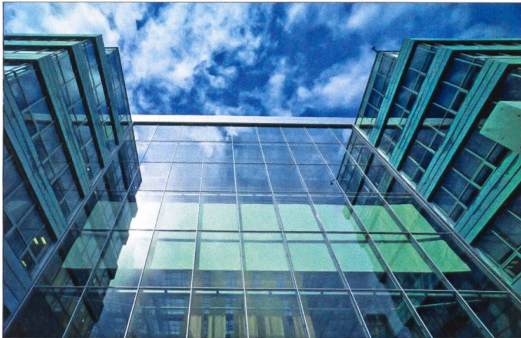
Une toiture en tuiles, une solution du passé? Que nenni! La tuile solaire Panotron PAN 29 en est le meilleur exemple. Cette innovation de la maison Gasser Ceramic réunit les avantages de la tuile classique et ceux d'un produit photovoltaïque avant-gardiste. La performance? Elle atteint 87 Wp par m² de tuile. Ceux qui, en plus de l'esthétisme, recherchent encore un peu plus de puissance miseront sur FIT 45 qui peut se targuer de 135 Wp/m². En matière de couleur, les maîtres d'ouvrage et les architectes ont le choix parmi une gamme de 12 versions différentes.

GASSER CERAMIC

www.gasserceramic.ch/photovoltaik

SIEMENS

Améliorer la compétitivité grâce à une infrastructure du bâtiment efficiente



Pour rester compétitives, de nombreuses entreprises se concentrent sur leur cœur de métier. Ainsi, les projets de moindre priorité concernant l'infrastructure des bâtiments ne sont souvent pas mis en œuvre par manque de ressources. Toutefois, des analyses détaillées et une modernisation ciblée peuvent contribuer à réaliser des économies et à accroître la compétitivité. Siemens soutient ses clients dans cette démarche.

SIEMENS

www.siemens.ch/bt

MAPEI

Le pont sur la Tamina, Valens-Pfäfers



Après quatre ans de travaux, le pont sur la Tamina a été ouvert en juin. Des chiffres impressionnants le caractérisent : un arc asymétrique en béton précontraint de 260 m, des piliers hauts de 78,5 m, une clé de voûte surplombant la vallée à 200 m, un poids de 35 000 t, 14 000 m³ de béton coulé sur site, etc. MAPEI a été impliquée de A à Z et a livré des adjuvants et produits adaptés. Ses compétences et l'efficacité de ses produits ont permis la réalisation de ce bel ouvrage.

MAPEI

www.mapei.ch - info@mapei.ch

FLUX DE PERSONNES AMÉLIORÉ DANS L'ANDREASTURM

Les ascenseurs du nouvel emblème de Zurich Nord disposent d'une commande numérique et sont sans salle des machines.

Un immeuble de bureaux de 80 m de haut est en cours de construction près de la gare de Zurich Oerlikon pour une livraison prévue à la mi-2018. Les plans de Gigon/Guyer ont su convaincre le maître d'œuvre de l'Andreasturm, Implemia AG, et le maître d'ouvrage, CFF Immobilier.

Les six ascenseurs MonoSpace 700 de Kone sans salle des machines forment le cœur de la tour. Avec une hauteur d'élévation de 86 m, il s'agit de la plus haute installation en Suisse de l'entreprise. Deux ascenseurs MonoSpace 500 sont prévus comme élévateurs pour la cuisine et le parking. Tous sont équipés de moteurs Kone EcoDisc sans réducteur. Dans l'Andreasturm, le système de commande numérique « Kone Destination » régule le flux des personnes et calcule à partir d'un algorithme adaptatif le trajet le plus court jusqu'à l'étage souhaité – sans arrêt intermédiaire.

KONE

www.kone.ch

TRACÉS Bulletin technique de la Suisse romande Revue fondée en 1875, paraît tous les quinze jours.

Tirage REMP Tirage diffusé: 3690 dont 102 gratuits (ISSN 0251-0979)

Adresse de la rédaction Rue de Bassenges 4, 1024 Ecublens, tél. 021 693 20 98, CCP 80-8110-6

Editeur espazium – Les éditions pour la culture du bâti, Steffelstrasse 12, 8045 Zurich, tél. 044 380 21 55, verlag@espazium.ch

Directeur espazium – Les éditions pour la culture du bâti, Steffelstrasse 12, 8045 Zurich, tél. 044 380 21 55, verlag@espazium.ch

Président espazium – Les éditions pour la culture du bâti, Steffelstrasse 12, 8045 Zurich, tél. 044 380 21 55, verlag@espazium.ch

Parlément chez le même éditeur TEC21, Steffelstrasse 12, 8021 Zurich | ARCH | VIA Cantonale 15, 6900 Lugano.

TRACÉS, TEC21 et Archi sont les organes officiels de la Société suisse des ingénieurs et des architectes (SIA), www.sia.ch

espazium
Der Verlag für Baukultur
Les éditions pour la culture du bâti
Edizioni per la cultura della costruzione

Rédaction et édition Rédacteur en chef: Christophe Catsaros, mas. phil. Paris XI | Rédactrice en chef adjointe: Stéphanie Sonnette, urbaniste Paris XII | Rédacteurs: Mourir Ayoub, architecte | Marc Frochaux, Lic. Phil. UNIL; M.Sc. Arch. ETH | Philippe Morel, lic. ès sciences UNINE | Co-directeur et responsable éditorial espazium.ch: Cedric van der Poel, lic. phil. UNINE.

MAS urbanisme UNIL | Mise en page et design graphique: Valérie Bovoy, bachelier of arts HES-SO en communication visuelle

Rédacteur web: Yony Santos, architecte. Les rédacteurs peuvent être joints par email: prénom.nom.de famille@revue-traces.ch

TRACÉS en ligne www.espazium.ch/traces

Rédaction des pages SIA Rahel Uster, r.ahel.uster@sia.ch et Barbara Ehrensperger, barbara.ehrensperger@sia.ch

Régie des annonces Fachmedien, Zürichsee Werbe AG, Seestrasse 86, 8712 Stafa, tél. 044 928 56 11

Régie des annonces en Suisse romande Urbanic, régie publicitaire, Chemin de Sous-Mont 21, 1008 Rilly.

Association partenaires Fondation ACUBE, association des diplômés de l'EPFL, www.epflalumni.ch

ETH Alumni, anciens élèves de l'EPFL, www.alumni.ethz.ch | Union suisse des ingénieurs-conseils (USIC), www.usic.ch

Fédération des architectes suisses (FAS), www.architekten-bas.ch

Conseil éditorial Eugen Brühwiler, D'ing. civil, prof. EPFL | Lorette Coen, essayiste, journaliste | Elena Cogato Lanza, arch. prof. EPFL | Daniel de Roulet, romancier | Blaise Fleury, ing. civil dipl. EPFL | Eric Frei, architecte | Christophe Guignard, architecte EPF, prof. ECAL | Nikola Jankovic, architecte, directeur des éditions B2 | Cyril Veillon, directeur d'Archizoom | Pierre Veyta, rédacteur en chef adjoint en charge de l'économie | Le Matin Dimanche

Maquette Atelier Poisson, Rennes | **Adaptation de la maquette** Valérie Bovoy | **Lettrines** Bruno Soulière, Cambrai (F)

Impression Stämpfli SA, Berne, www.staempfli.com

Abonnements www.espazium.ch/traces/abonnement

Changement d'adresse pour membres SIA SIA, Selmaustr. 16, CP, 8027 Zurich, tél. 044 285 15 15, mutationen@sia.ch

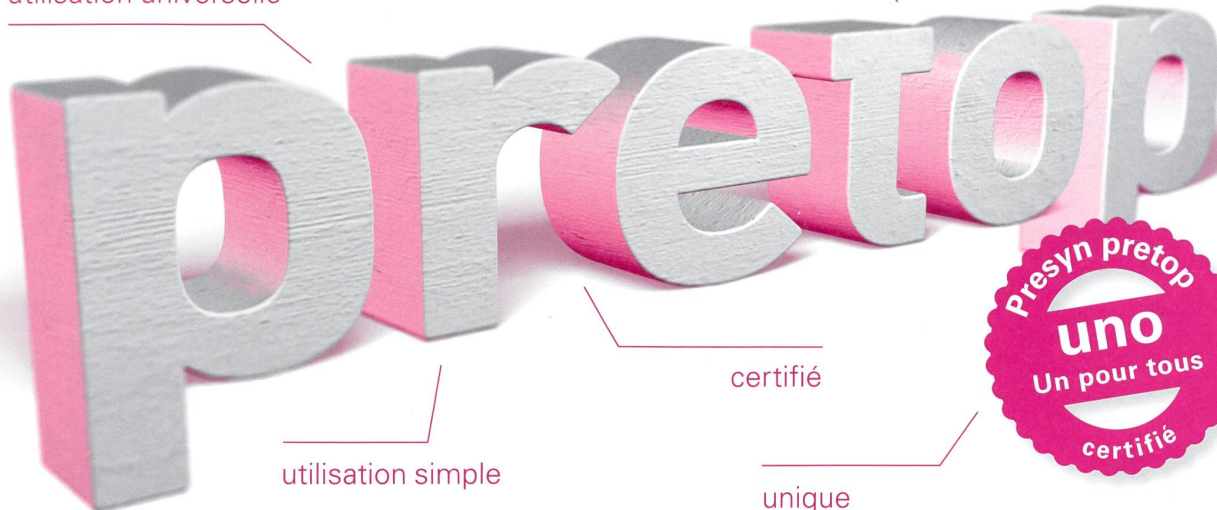
Vente numéros isolés fr. 12.- | € 8.- (port en sus), Stämpfli SA, tél. 031 300 62 54

En librairie La Fontaine (EPFL), Lausanne | Archigraphy, Genève | Librairie Archbooks, Paris

Toute reproduction du texte et des illustrations n'est autorisée qu'avec l'accord écrit de la rédaction et l'indication de la source.

utilisation universelle

durable



utilisation simple

certifié

unique

Le nouveau Presyn pretop uno. Un pour tous.

Le nouveau béton universel pretop uno de Presyn vous permet de fabriquer vraiment tout en toute simplicité: dalles, fondations, murs et plafonds. Les avantages convaincants: économique, écologique, durable, imperméable à l'eau et certifié. Simplifiez vos travaux de construction!

Presyn SA, 3006 Berne, téléphone 031 333 42 52, www.presyn.ch



**PRE
SYN**

Matériaux de qualité supérieure.

espazium 

Der Verlag für Baukultur
Les éditions pour la culture du bâti
Edizioni per la cultura della costruzione

Inscrivez-vous gratuitement
à notre newsletter
sur www.espazium.ch

TEC21

TRACÉS

archi

espazium.ch

Vitrage fixe.
Cintré.



Frapper à la bonne porte. www.frank-tueren.ch

Unil

UNIL | Université de Lausanne

| le savoir vivant |

LIEU D'ENSEIGNEMENT, DE RECHERCHE ET DE VIE, L'UNIL RASSEMBLE PLUS DE 14'300 ÉTUDIANT-E-S ET PRÈS DE 3'900 MEMBRES DU PERSONNEL, DU CORPS PROFESSORAL ET DE LA RECHERCHE. IDÉALEMENT SITUÉ AU BORD DU LAC ET AU CENTRE-VILLE, SON CAMPUS RÉUNIT QUELQUE 120 NATIONALITÉS.

POUR COMPLÉTER SON ÉQUIPE, LE SERVICE DES BÂTIMENTS ET TRAVAUX DE L'UNIVERSITÉ DE LAUSANNE (UNIBAT) EST À LA RECHERCHE D'UN-E:

ARCHITECTE - CHEF-FE DE PROJET

Entrée en fonction: 1^{er} janvier 2018

Taux d'activité: 80 à 100 %

Lieu de travail: Université de Lausanne, site de Dorigny

Vos activités:

- Etudier les opportunités d'investissement et programmer des projets
- Conduire et gérer des projets immobiliers
- Développer des processus et des outils de gestion et de planification

Votre dossier:

Nous vous prions de postuler en ligne sur notre site www.unil.ch/emplois en nous faisant parvenir votre dossier complet en format Word ou PDF. Seules les candidatures adressées par le biais de ce site seront prises en compte.

Délai de candidature: 3 novembre 2017

Contact:

Monsieur Rubén Merino, Responsable du domaine Planification et Projets, téléphone +41 21 692 25 67.

L'annonce détaillée est disponible sur notre site à l'adresse suivante: www.unil.ch/emplois.



Soucieuse de promouvoir une représentation équitable des femmes et des hommes parmi son personnel, l'Université encourage des candidatures féminines.

POUR UN PANORAMA MAGNIFIQUE



Le système Schüco ASS 77 PD permet de réaliser des coulissants de grande surface pour une transparence maximale. Le système Panorama Design de Schüco se caractérise par des profilés extrêmement fins et un dormant intégré au gros oeuvre. Les dispositifs de motorisation et de verrouillage, intégrés au profil, offrent un confort d'utilisation maximal.

schueco.de/ass-77-pd

JANSEN
SCHÜCO