

# **MUBA 1949 : in Ergänzung unserer letzten Beiträge über Kochherde, Waschmaschinen und andere Helfer im Haushalt zeigen wir anlässlich der Schweizer Mustermesse weitere Modelle**

Autor(en): [s.n.]

Objektyp: **Article**

Zeitschrift: **Bauen + Wohnen = Construction + habitation = Building + home : internationale Zeitschrift**

Band (Jahr): **1-5 (1947-1949)**

Heft 5

PDF erstellt am: **22.07.2024**

Persistenter Link: <https://doi.org/10.5169/seals-327935>

## **Nutzungsbedingungen**

Die ETH-Bibliothek ist Anbieterin der digitalisierten Zeitschriften. Sie besitzt keine Urheberrechte an den Inhalten der Zeitschriften. Die Rechte liegen in der Regel bei den Herausgebern.

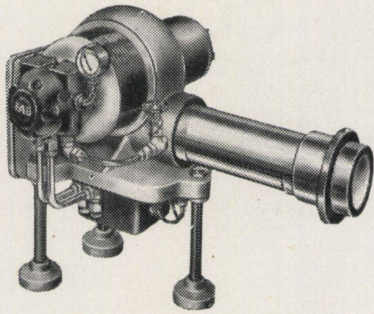
Die auf der Plattform e-periodica veröffentlichten Dokumente stehen für nicht-kommerzielle Zwecke in Lehre und Forschung sowie für die private Nutzung frei zur Verfügung. Einzelne Dateien oder Ausdrucke aus diesem Angebot können zusammen mit diesen Nutzungsbedingungen und den korrekten Herkunftsbezeichnungen weitergegeben werden.

Das Veröffentlichen von Bildern in Print- und Online-Publikationen ist nur mit vorheriger Genehmigung der Rechteinhaber erlaubt. Die systematische Speicherung von Teilen des elektronischen Angebots auf anderen Servern bedarf ebenfalls des schriftlichen Einverständnisses der Rechteinhaber.

## **Haftungsausschluss**

Alle Angaben erfolgen ohne Gewähr für Vollständigkeit oder Richtigkeit. Es wird keine Haftung übernommen für Schäden durch die Verwendung von Informationen aus diesem Online-Angebot oder durch das Fehlen von Informationen. Dies gilt auch für Inhalte Dritter, die über dieses Angebot zugänglich sind.





# FAG

## vollautomatischer Oelbrenner für Zentral- heizungen

Sie möchten ein bequemes Heim  
haben

Wählen Sie für Ihre Zentral-  
heizung eine



**FAG-Oelfeuerung**



Sie arbeitet zuverlässig, billig,  
sauber. Dazu fällt das lästige  
Kohle-Schaufeln und Asche-  
Schleppen dahin

Den Service besorgen wir Ihnen  
prompt in der ganzen Schweiz

Wir bauen seit über 25 Jahren  
Oelfeuerungen

Dank unserer großen Erfahrung  
liefern wir beste Qualität

## Feuerungsbau AG. Zürich

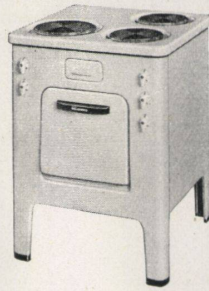
Hohlstraße 35 · Tel. 271217/18

## MUBA 1949

In Ergänzung unserer letzten Beiträge über Kochherde, Waschmaschinen und andere Helfer im Haushalt zeigen wir anlässlich der Schweizer Mustermesse weitere Modelle.

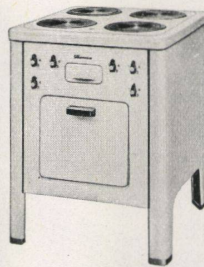
Therma AG., Schwanden

Halle V, Stand 1251



Elektrischer 3-Platten-Kochherd neuester Konstruktion mit Ablaufrinnen rings um die Kochplatten. Diese leiten übergekochtes oder verschüttetes Kochgut direkt in die ausziehbare und leicht zu reinigende Auffangschublade. Keine aufzuklappende Deckplatte mit darunter befindlicher Spülmulde mehr. Reinhaltung und Pflege erfordern nur noch ein Minimum an Zeit. Fest eingebaute Leichtbaukochplatten mit kürzesten Kochzeiten, höchstem Wirkungsgrad und daher geringstem Stromverbrauch. Rand der Kochplatten aus rostfreiem Material, daher praktisch unbegrenzte Lebensdauer der Kochplatten. Prächtige gegen Fruchtsäure unempfindliche crème-Porzellan-Emaillierung.

Fabrikat Therma AG., Schwanden GL



Therma-Herd L.Nr. 22041-22518, mit Backofen.

*Ausführung:* Mit Spülmulde unter den Kochplatten, mit ausziehbarer, leicht zu reinigender Auffangschublade.

2- und 3-Plattenherd L.Nr. 22411 und 22041 hell granitiert-emailliert.

3- und 4-Plattenherd L.Nr. 22517 und 22518 weiß oder crème porzellan-emailliert, gegen Fruchtsäuren unempfindlich.

Leichtbau-Kochplatten mit kürzesten Kochzeiten, geringstem Stromverbrauch und hoher Lebensdauer. Auf Wunsch mit Kochplatten mit rostfreiem Rand aus Chromnickelstahl.

Therma AG., Schwanden



Therma-Herd L.Nr. 22538 Sb

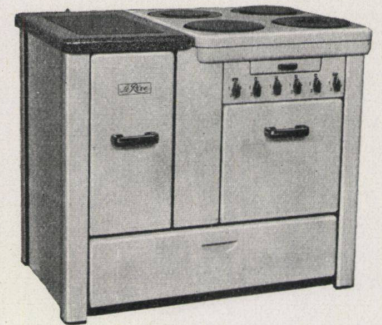
Mit Backofen, beheiztem Speise- oder Tellerwärmer und Geräteschublade.

*Ausführung:* Spülmulde unter den Kochplatten, mit ausziehbarer und leicht zu reinigender Auffangschublade. Weiß oder crème porzellan-emailliert, gegen Fruchtsäuren unempfindlich. Leichtbaukochplatten mit kürzesten Kochzeiten, geringstem Stromverbrauch und hoher Lebensdauer. Auf Wunsch mit Kochplatten mit rostfreiem Rand aus Chromstahl.

Therma AG., Schwanden

Le Réve S.A., Genève

Halle V, Stand 1325 und Halle IIIb, Stand 1075



LE REVE-Kochherd, kombiniert Elektrizität - Holz oder Kohle, Modell EF-24.110s

Elektrischer Backofen unter den Kochplatten / Spülmulde und kleine Auffangschublade / Herd- und Feuerkochplatte aufklappbar und abhebbar, mit Holz- und Kohlenteil rechts oder links / Rauchausgang auf oder unter der Herdplatte, hinten oder seitlich / Feuerstelle mit Sturzzug, feuerfeste Ausmauerung, Aschenbehälter / Ein durch Klapptüre abgeschlossener Abstellraum unten auf der ganzen Breite / Feuere-mailliertes Stahlblechgehäuse / Herdgröße: 920 mm breit, 610 mm tief, 790 mm hoch.

Firma LE REVE S.A., Genève



LE REVE-Kochherd für Holz und Kohle, Modell F-320

Zwei Kochstellen zu 260 mm Durchmesser / Eine Kochstelle zu 180 mm Durchmesser / Ein Backofen / Ein Wärmeraum / Ein Wasserschiff mit Nutzinhalt von 10 Liter / Rauchausgang hinten auf der Herdplatte / Beliebig rechts oder links einsetzbar / Feuere-mailliertes Stahlblechgehäuse / Herdgröße: 736 mm breit, 710 mm tief, 810 mm hoch.

Firma LE REVE S.A., Genève



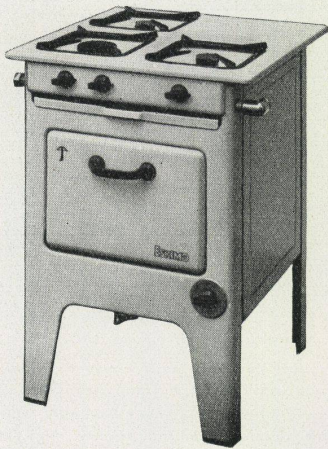
LE REVE-Gasherdd, Modell G-1.328

3 Gaskochstellen / Spülmulde mit kleiner Auffangschublade / Abdeckplatte über den Kochstellen / Ein Backofen / Durch Klapptüre abgeschlossener Abstellraum unter dem Backofen / Feuere-mailliertes Stahlblechgehäuse / Herdgröße: 550 mm breit, 610 mm tief, 810 mm hoch.

Firma LE REVE S.A., Genève

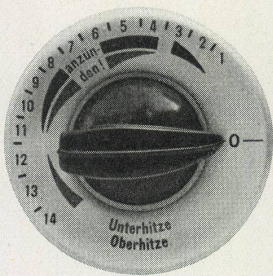


Wir haben übersehen, darauf zu verweisen, daß der Temperatur-Regler (Seite 48, Heft 4) von der Firma Affolter, Christen & Co. AG. in Basel hergestellt wird. Er ist unter dem Kochherd plaziert und gestattet, die Temperatur nach Belieben zu regulieren (siehe Abbildung unten).



3 Kochstellen mit Brat-Grill, Backofen mit Temperatur-Regler / Höhe des Herdes 800 mm / Kochplatte 585 x 585 mm / Gewicht zirka 55,4 kg.

Affolter, Christen & Co. AG., Basel



Schon lange war es der Wunsch, den Schalter des Backofenhahnes in die Skala der Backofenregulierung einzubauen und gleichzeitig das Ausbauen des Hahnenreifers von vorne, ohne Demontage des Herdes zu ermöglichen. Die Lösung dieses Problems ist in der neuen Backofenregulierung gelungen und entspricht einem weitem Fortschritt in der Konstruktion der Gasherde.

Firma Affolter, Christen & Co. AG., Basel

Maxim AG., Aarau

Fabrik für thermo-elektrische Apparate

Halle V, Stand 1305

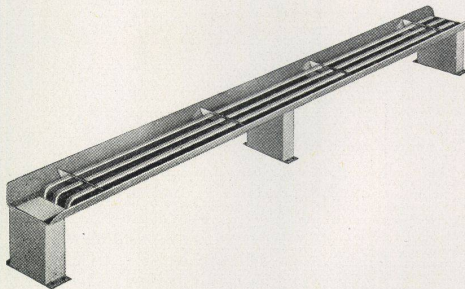
Das Problem der kombinierten Küche Holz/Kohle-Elektrizität hat die MAXIM durch ihre Herdkombination auf eine neuartige Weise gelöst. Der separate MAXIM-Anstellherd ermöglicht eine beliebige Kombination mit jedem MAXIM-Sockelherdmodell, und zwar in Anordnung links oder rechts vom Elektroteil. Der Holz/Kohle-Herd ist in solider, zweckdienlicher Bauart ausgeführt und besitzt eine ausreichend große, plangehobelte Herdplatte, die zur Verwendung von Elektrokochgeschirr geeignet ist. Rauchabzug wahlweise hinten oder seitlich. Obwohl die MAXIM-Herkombination äußerlich als Einheit erscheint, sind die beiden Herdteile mechanisch nicht fest miteinander verbunden, was bei allfälligen Umstellungen, Revisionen usw. große Vorteile bietet, da sowohl der Holz/Kohle-, wie der Elektroteil unabhängig vom andern verwendet werden kann.



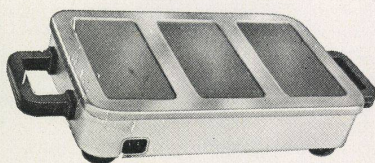
MAXIM-Herkombination, bestehend aus Elektroherd mit 3 Kochplatten und Backofen, sowie Feuerungsherd.

Für die Heißwasserzubereitung liefert die MAXIM alle notwendigen Apparate wie Wand- und Stehboiler, Schnellheizboiler, Durchflußkessel, Heißwasserapparate zum kombinierten Anschluß an Zentralheizung und Elektrizität usw. Ausgestellt ist unter anderem der «Argentanboiler» mit dem aus einer Speziallegierung hergestellten, rost- und drucksicheren Innenkessel, sowie ein zweckmäßig und absolut betriebssicher gebauter Umschaltboiler für Waschautomaten und Normalgebrauch, der die hohen Anforderungen für diesen Verwendungszweck in jeder Beziehung erfüllt.

Auf dem Gebiete der Raumheizung erweckt der von der MAXIM erstmals ausgestellte Deckenstrahler besonderes Interesse. Die Ausnützung des Prinzips der direkten Wärmestrahlung hat unter Verwendung der MAXIM-Heizstäbe zu einer konstruktiven Lösung in Form von Deckenstrahlern geführt, die sich in einigen Versuchsanlagen während mehrerer Heizperioden glänzend bewährt hat und auch von Fachkreisen überaus günstig aufgenommen worden ist, wie dies aus Besprechungen im Bulletin SEV und im Schweizerischen Baublatt hervorgeht.



In der Fabrikation von Kleinapparaten wie Bügeleisen, Schnellkocher, Rechauds, Bretzeleisen, Tauchsieder, Schaufensterheizkörper, Radiatoreneinsätze, Öfen, Strahler, Fußbroste, Leimkocher usw. wird die Leistungsfähigkeit der MAXIM durch ein reichhaltiges Sortiment dokumentiert. Als praktische Neuerung finden die Reisebügeleisen und Reisekocher mit Lederetui besondere Beachtung. Die von der MAXIM auf den Markt gebrachte Speisewärmeplatte dürfte in bezug auf kurze Aufheizzeit, große Wärmeakkumulierfähigkeit, zweckmäßige, durchdachte Konstruktion, Formgebung und tadellose Finissage wohl kaum von einem andern Fabrikat übertroffen werden. Das für die Heizfläche verwendete Spezialmaterial schließt jedes Verfärben und Unansehnlichwerden auch bei längerem Gebrauch aus. Ein- und Ausschaltung mittels Druckknopfschalter in der Zuleitung. Wärmeisolierende, genügend distanzierte Traggriffe ermöglichen gefahrlose und bequeme Handhabung.



Wärmeplatte 400 Watt, 32 x 20 cm

**CORY**

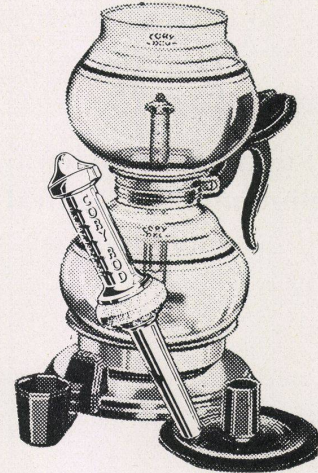
die vollkommene

*Nurglas-Kaffeemaschine*

**Nur die Cory hat alle folgenden Vorteile in sich vereinigt:**

Besonders starkes und zähes, hitzebeständiges Glas, hergestellt in den großen Corning-Glass-Works.

Caraffe mit sehr weitem Hals: leichte Reinigungsmöglichkeit.



Festangemachter Ausschenk-Deckel, der sofort heruntergeklappt werden kann, wenn der Kaffee fertig ist. Das Kaffee-aroma bleibt voll erhalten.

Praktisches Kaffeemaß zur genauen Abmessung des gewünschten Kaffeequantums.

Handlicher und nie heiß werdender Kunstharz-Griff.

Genial ausgeklügelter Kunstharz-Deckel für das Oberteil (Trichter). Wenn der Kaffee fertig ist, kann dieser einfach in den hohlen Griff des Deckels hineingestellt werden.

**Und der Clou:**

Der **CORY-Nurglas-Filter:**

Dieser Filter ist wirklich eine geniale Erfindung. Keine Filterlappen mehr, welche den Kaffee zu einer Brühe machen, wenn sie nicht ganz tadellos sauber gehalten werden. Kein Filterpapier, keine Metallteile, keine Schraubchen, keine Klammern und Federn.

Der **CORY-Nurglas-Filter** wird mühelos in den Trichter gesteckt und zum Reinigen ebenso einfach wieder herausgehoben und abgespült. Etwas Bequemerer und Besseres zu konstruieren dürfte kaum möglich sein.

Jeden Tag gleich guten Kaffee, keine Gefahr vor Neben- oder Metallgeschmack. **Ihr Kaffee kommt einzig und allein nur mit Glas in Berührung.**

Die Cory wird Sie so begeistern, daß Sie sehr wahrscheinlich, wie Millionen von Amerikanern, dazu übergehen werden, nicht nur den schwarzen Kaffee, sondern auch den täglichen Milchkaffee in der **Cory** zu «brauen». Noch begehrenswerter wird die Cory durch das für diese Maschine geschaffene

**CORY-de Luxe-Rechaud**

Besonders konstruiert, um Kaffee zu kochen — und um diesen siedendheiß und aromatisch zu halten.

Regulierbar: große Hitze 660 Watt zum Kochen und 80 Watt zum Warmhalten. Sehr praktisch zum Heißwasser, Tee oder Milch kochen.

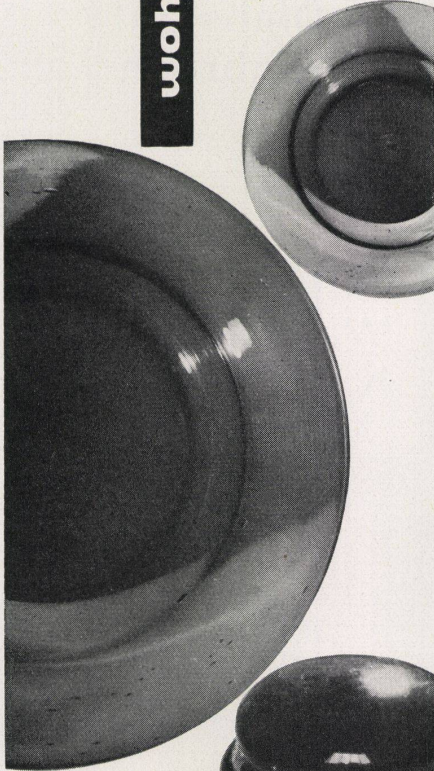
Bezugsquellennachweis und Prospekte durch Generalimporteur

**ARMAND CUHAT & CO. ZÜRICH**  
Postfach Selnau



wohnbedarf

Sie finden bei uns in reicher Auswahl: grüne Gläser aus Empoli Keramik und Schmuck alte indonesische Tücher eine Sammlung alter Ikonen neue Modelle moderner Möbel Uni-Teppiche aus der Türkei Marokko-Teppiche, Matten Stoffe und Decken

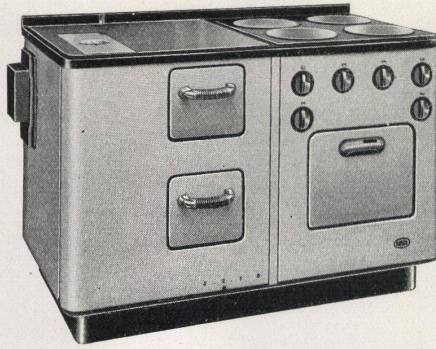


Wohnbedarf AG  
Talstr. 11, Zürich

S. Jehle, Basel  
Aeschenvorstadt 43

wohnbedarf

Sursee-Werke AG., Sursee  
Halle III b, Stand 1076



Kombinierter Haushaltherd SURSEE Typ 414 bestehend aus Elektroabteil und einem breiteren Feuerungsabteil, das die Plazierung eines Wasser-schiffs erlaubt oder dann eine größere Kochfläche bietet.

Eine Heizschlange kann ebenfalls eingebaut werden. Es werden noch größere kombinierte Herde SURSEE Typ 423/424 gebaut, die im Feuerungsabteil ebenfalls einen Backofen aufweisen und große Kochfläche bieten.

Emaillierung grau gesprenkelt, weiß oder crème.



Kombinierter Haushaltherd SURSEE Typ 405 Z bestehend aus Elektroabteil und einem Feuerungsabteil mit eingebautem Heizkessel für eine Zentralheizung einer Etagenwohnung oder eines kleineren Einfamilienhauses. Zusätzlich kann eine Heizschlange für Boiler eingebaut werden, so daß der Herd gleichzeitig zum Kochen, Heizen und zur Warmwasserzubereitung dient.

Emaillierung grau gesprenkelt, weiß oder creme.



Elektrischer Haushaltherd SURSEE Typ 103 und 104 mit 3 oder 4 elektrischen Kochplatten.

Formschöner Sockelherd mit versenkt angeordneten Schaltergriffen, wie auch Backofentür mit eingebautem Backofenentlüfter.

An Stelle einer vorn sichtbaren Schmutzschublade eingebauter, sehr praktischer Überlauftopf, der zusammen mit der neuen Muldenform leichtes Reinigen erlaubt, keine Schmutzecken.

Emaillierung grau gesprenkelt, weiß oder crème.

# ATA

## Wärmezähler

- ... garantieren eine gerechte Heizkosten-Verteilung im Mehrfamilienhaus.
- ... verteilen die Heizkosten nach tatsächlichem Verbrauch.
- ... machen sich in jedem Mehrfamilienhaus mit Zentralheizung bezahlt.

# ATA

## Wärmezähler

- ... bringen den Hausbesitzern und den Mietern wesentliche Vorteile.
- ... haben sich längst tausendfach bewährt.

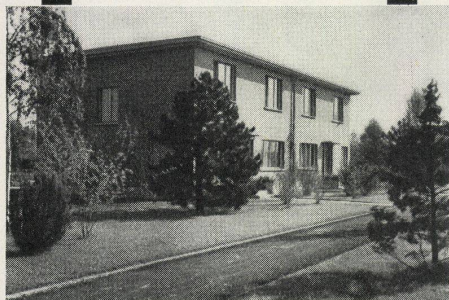
AG. für Wärmemessung  
Zürich Hohlstraße 35  
Telephon (051) 23 47 88

# ATA

## Wärmezähler



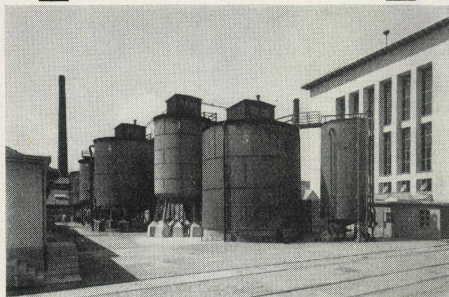
FARB FOTO



SCHWARZFOTO



REKLAME



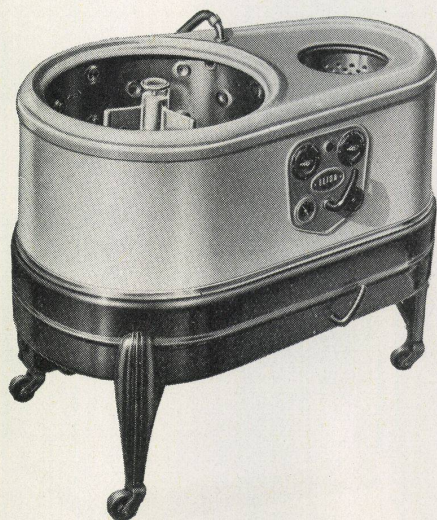
*Hinz*

HANS HINZ · BASEL  
EISENGASSE 10  
TELEPHON (061) 29953

AG. für Technische Neuheiten, Binningen  
Halle XII, Stand 4341

### Die elektrische Wasch- und Schwingmaschine ELIDA Typ 111

Die Besorgung des Haushalts mit all den Aufgaben, die täglich zu erfüllen sind, stellt enorme Anforderungen an jede Hausfrau und Mutter. Besonders die tägliche Kinderwäsche und die große Haushaltswäsche – wieviele Stunden und Tage nimmt diese Arbeit in Anspruch, und wieviel Mühe und Unannehmlichkeiten verursacht sie. Gar manche Frau seufzt unter der Last des Tages, wenn es gilt, all die Bett-, Tisch-, Leib- und Berufswäsche zu waschen und fein säuberlich zur Wiederverwendung bereitzustellen.



Nun aber ist dieses Problem auf ideale Weise gelöst: dank der elektrischen Wasch- und Schwingmaschine ELIDA. Die ELIDA bewältigt die große Wäsche einer vielköpfigen Familie in wenigen Stunden spielend leicht, ohne daß die Hände viel mehr zu tun haben als die einzelnen Wäschestücke in die Maschine zu legen und wieder herauszunehmen. Keinerlei Umstände mehr am Waschtage, kein verspätetes Essen, keine Übermüdung, keine wunden Hände und Rückenschmerzen mehr.

Die blütenreine, gepflegte, frische und keimfreie Wäsche, wie sie mit der ELIDA erzielt wird, bildet das Entzücken jeder Hausfrau (die Maschine ist ausgestattet mit einer elektrischen Heizung zum Kochen oder Warmhalten der Waschlauge). Dabei sind die Betriebskosten wie auch der Waschmittelverbrauch äußerst gering, und die Bedienung der Maschine ein Kinderspiel. Weil fahrbar, kann die ELIDA überall aufgestellt werden, wo der Anschluß ans Kraftstromnetz besteht, auch in der Küche oder im Badzimmer. Sie wäscht, kocht und schwingt gleichzeitig, und man kann in ihr sogar sterilisieren oder Heißwasser für den Haushalt bereiten.

Wer mit der ELIDA, diesem vorzüglichen Schweizerfabrikat, wäscht, spart nicht nur viel Zeit und Arbeit, sondern schont auch Kräfte und Gesundheit und macht sich das Leben angenehmer.

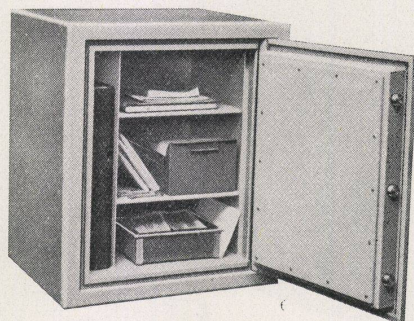
*Sichern Sie sich gegen*

## Brand Diebstahl Einbruch

durch einen

*Patria*

## Wandtresor od. Kassenschrank



Feuer-, sturz- und diebessichere  
Wandtresore und Kassenschränke  
in allen Größen

Tresorversicherung im Preise  
inbegriffen

Vertikal-Registraturschränke  
Stahl-Kleiderschränke  
Stahl-, Brief- und Milchkasten

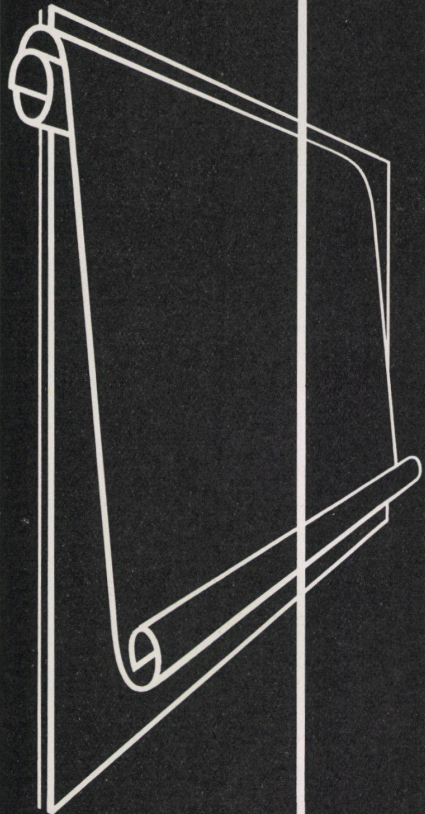
**Sofort lieferbar**  
**Altbewährte und erstklassige**  
**Schweizerware**

Prospekte und Vertreterbesuch  
unverbindlich

**PRO TRAFFIC**  
**A.-G. LUZERN**

Waldstätterstraße 9 · Telefon 2 65 43





Auf dem Werkplatz,  
am Zeichentisch -  
oder in unseren  
Ateliers - , die Arbeit  
muss „im Blei“ sein.



CLICHÉANSTALT  
WALTER NIEVERGELT  
ZÜRICH / GRÄBLIGASSE 6/8  
TELEPHON 32 78 85

Berichtigung zu Nr. 4

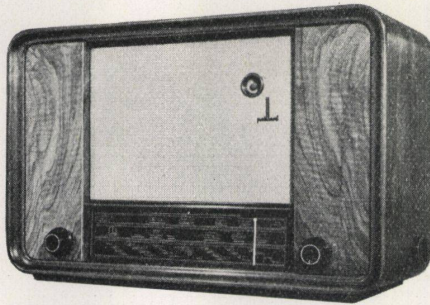


Tischmodell Paillard 5302-C

in nußbaum, kombiniert mit dem neuen auto-  
matischen Plattenwechsler MULTIDISC C4 /  
5 Lampen / Drei Wellenbänder / Dimensionen des  
Gehäuses: 600 × 490 × 420 mm.

Modèle de table avec changeur automatique de  
disques.

Heimbrod, Stamm & Cie. AG., Basel

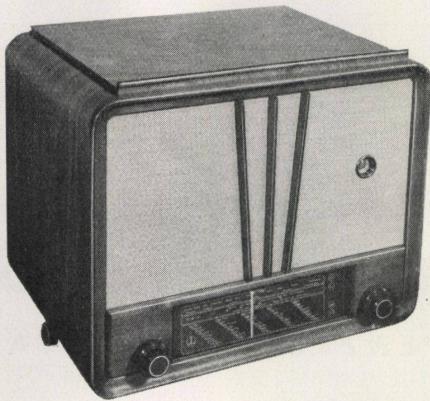


Paillard 5502-B

7 Röhren / Kurz-, Mittel- und Langwellen / Ge-  
dehnte Kurzwellenbänder / Baßschalter / Magi-  
sches Auge / Dimensionen: 620 × 385 × 245 mm.

7 lampes / Ondes courtes, moyennes et longues /  
Étalement continu sur ondes courtes / Dispositif  
pour la suppression des basses / Oeil magique.

Heimbrod, Stamm & Cie. AG., Basel



Paillard 5302-G

Grammo-Kombination in nußbaum poliert /  
5 Röhren / Kurz-, Mittel- und Langwellen / Kon-  
tinuierliche Tonblende / Dimensionen: 510 × 418  
× 569 mm.

Combinaison gramo en noyer poli.

Heimbrod, Stamm & Cie. AG., Basel

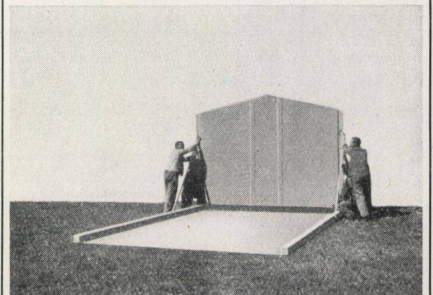
Die Lösung  
eines aktuellen  
Problems:

Die

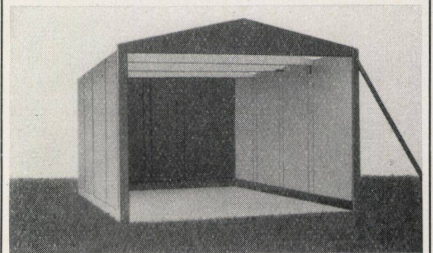
# Eternit GARAGE

raumsparend, feuersicher  
vortrefflich isolierend  
rasche Montage: 6—10 Std.

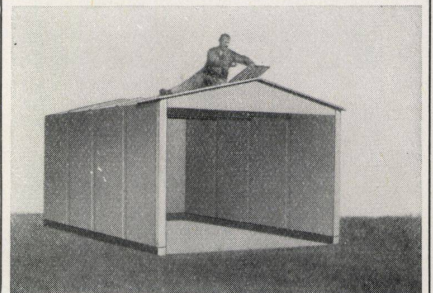
08.00



12.00



17.00



Die Eternit-Garagen  
fügen sich überall ein.  
Leicht können Sie de-  
montiert, und an einem  
andern Ort wieder auf-  
gestellt werden.

Verlangen Sie Preisliste  
und Montage-Anleitung  
Nr. 20,1 und 20,4.

Eternit A.G. Niederurnen  
Telephon (058) 4 1555