

Zeitschrift: Bauen + Wohnen = Construction + habitation = Building + home : internationale Zeitschrift
Herausgeber: Bauen + Wohnen
Band: 1-5 (1947-1949)
Heft: 9

Werbung

Nutzungsbedingungen

Die ETH-Bibliothek ist die Anbieterin der digitalisierten Zeitschriften. Sie besitzt keine Urheberrechte an den Zeitschriften und ist nicht verantwortlich für deren Inhalte. Die Rechte liegen in der Regel bei den Herausgebern beziehungsweise den externen Rechteinhabern. [Siehe Rechtliche Hinweise.](#)

Conditions d'utilisation

L'ETH Library est le fournisseur des revues numérisées. Elle ne détient aucun droit d'auteur sur les revues et n'est pas responsable de leur contenu. En règle générale, les droits sont détenus par les éditeurs ou les détenteurs de droits externes. [Voir Informations légales.](#)

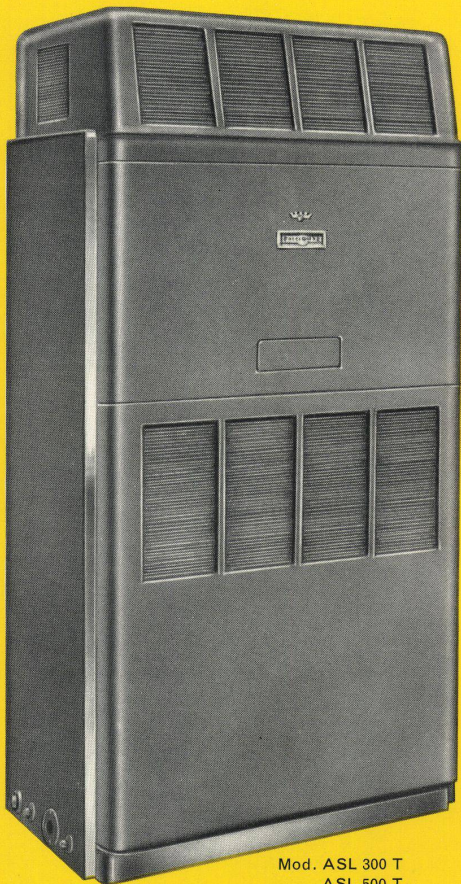
Terms of use

The ETH Library is the provider of the digitised journals. It does not own any copyrights to the journals and is not responsible for their content. The rights usually lie with the publishers or the external rights holders. [See Legal notice.](#)

Download PDF: 08.02.2025

ETH-Bibliothek Zürich, E-Periodica, <https://www.e-periodica.ch>

Mehr Behaglichkeit,
größere Leistungsfähigkeit



Mod. ASL 300 T
ASL 500 T

mit

Die FRIGIDAIRE - Klima-Anlage bildet ein in sich abgeschlossenes Ganzes, das ohne kostspielige Luftkanäle und ohne unangenehme Montagearbeiten selbst in bestehenden Bauten und Räumen mit Leichtigkeit untergebracht werden kann. Ein einziger Apparat erfüllt folgende Aufgaben: Kühlung, Entfeuchtung, Lüftung, Filtrierung und Luftumwälzung. Verschiedene Typen können für den Ganzjahresbetrieb mit einer Heizung versehen werden. Die FRIGIDAIRE - Klima-Anlage vermeidet Warenschäden und -Verluste, zieht Kunden, Gäste und Publikum an, steigert die Leistungsfähigkeit der Angestellten, sorgt für Wohlbehagen und Gesundheit und bedeutet zudem ein gewaltiges Plus für das Prestige Ihres Unternehmens. Verschiedene Modelle für alle Verwendungszwecke

FRIGIDAIRE Klima - Anlagen

für Privat
Restaurants
Hotels
Kinos
Theater
Büros
Verwaltungen
Werkstätten
Fabriken
Spitäler

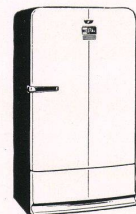


Mod. ARL 50
ARL 100

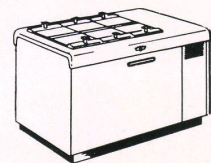
Mehr als ein Vierteljahrhundert beim Bau von über 11 Millionen Kühlmaschinen erworbene Erfahrung trug dazu bei, daß der echte FRIGIDAIRE, Fabrikat der GENERAL MOTORS, seit Jahren an der Spitze der Kältetechnik steht. FRIGIDAIRE bedeutet für Sie SICHERHEIT, weil Ihr Projekt individuell ausgearbeitet wird, weil nur erstklassiges Material verwendet wird, weil die Anlage von erfahrenen Fachleuten gebaut wird, weil Ihnen in allen Teilen der Schweiz ein stets einsatzbereiter Kundendienst mit vollständigem Ersatzteillager zur Verfügung steht.

Frigidaire
FABRIKAT DER GENERAL MOTORS

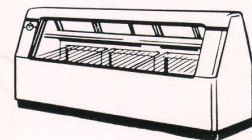
ZÜRICH: Applications Electriques S.A., Manessestraße 4, Telefon 23 57 28;
BASEL: Kateba AG., Elisabethenstraße 28; BERN: Hans Christen & Cie.,
Seilerstraße 3 (Suvahaus); LUZERN: Frey & Cie; GENÈVE: Félix Badel & Cie. S.A.;
LAUSANNE: Maurice Weber, 8, rue de la Tour; COLOMBIER: Paul Emch;
SITTEN: René Nicolas; BELLINZONA: Miro Vescovi



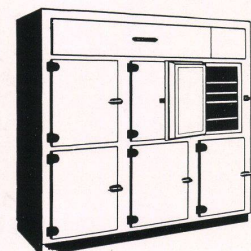
Haushalts-Kühlschränke von 123 bis 326 Liter Inhalt, mit dem bekannten FRIGIDAIRE-Original-Rotations-Kompressor ausgerüstet



Glacé-Konservatoren in verschiedenen Ausführungen von 67 bis 485 Liter Inhalt mit dem FRIGIDAIRE-Original-Rotations-Kompressor ausgerüstet



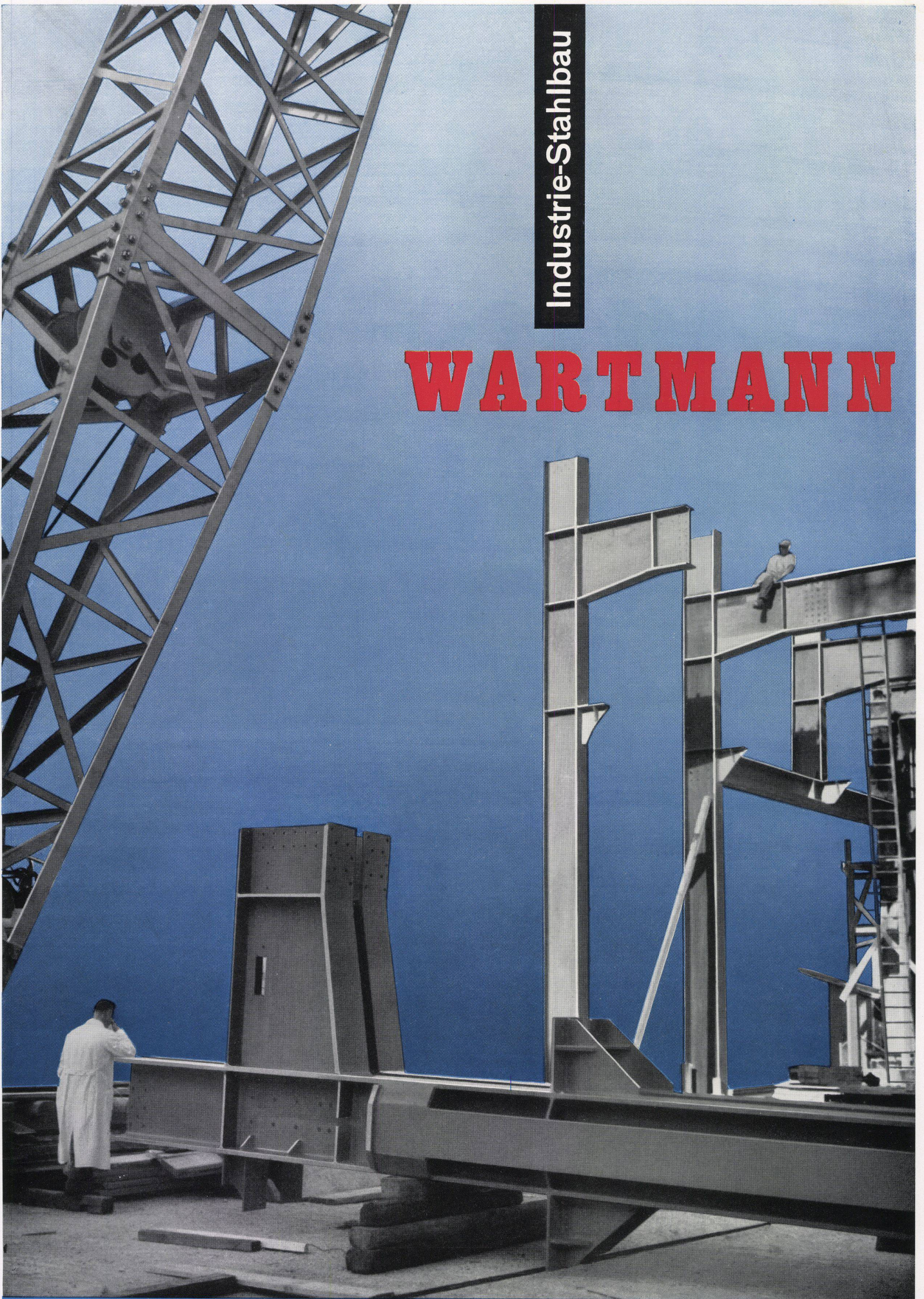
Geschlossene und offene Kühlvitrienen für Lebensmittel-Geschäfte und Restaurants Self-Service-Vitrienen



Kühlschränke und Kühlanlagen für alle gewerblichen Zwecke. Ungezählte Referenzen stehen zur Verfügung

Industrie-Stahlbau

WARTMANN



WARTMANN & Cie AG, Brugg, Stahlbau, Kesselschmiede



+GF+ 05003

+GF+ **TEMPERGUSS-FITTINGS**

für Gas-, Wasser-, Dampf- und andere
Leitungen



+GF+ 491445

+GF+ **LÖTFITTINGS FÜR KUPFERROHRE**

nach der im einheimischen Installationsfach gebräuch-
lichen Millimeter-Reihe

Telephon (053) 5 30 21

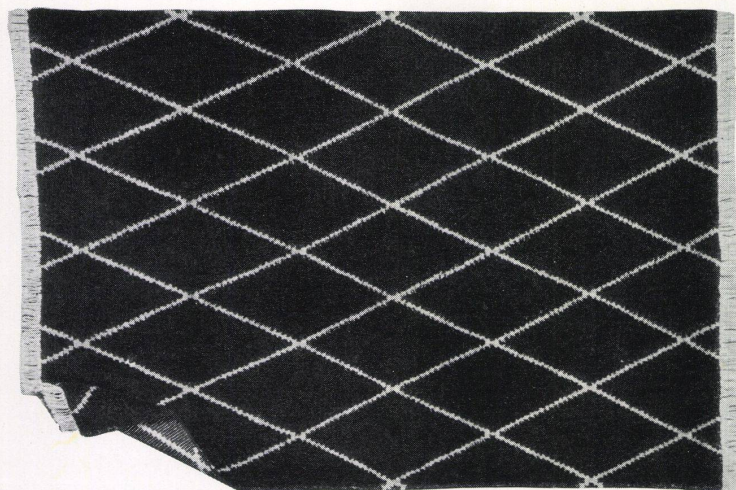
Georg Fischer Aktiengesellschaft, Schaffhausen



IM APPENZELLERLAND

wo in den Dörfern und Weilern von altersher neben der Landwirtschaft die Weberei und Stikerei gepflegt wird, hat sich seit einigen Jahren die Teppich-Handweberei eingebürgert. Die Verhältnisse sind für das neue Gewerbe geradezu ideal, besitzt doch das Appenzeller-Völklein ein angeborenes Kunstverständnis. Hier entstehen die schönen, strapazierfähigen «Tisca»-Handwebteppiche: Hochflorige Qualitäten, ähnlich den Berber Teppichen, und praktische doppelseitige Handwebe-

arten. «Tisca»-Teppiche passen zu antiker und moderner Möblierung. — Dieser «Tisca»-Berber ist aus reiner Schurwolle von Hand geknüpft. Er kann in jeder gewünschten lichtechten Farbe oder naturfarbig meliert in allen Längen und bis zu 4,5 m Breite geliefert werden. — Lassen Sie sich in ihrem Teppichgeschäft «Tisca»-Teppiche oder die «Tisca»-Musterkollektion zeigen. Was nicht am Lager vorrätig, wird in 2–4 Wochen gewoben. Auf Wunsch Spezialanfertigung nach gelieferten Entwürfen.



Tisca-Teppiche

handgeknüpft, handgewoben

A. TISCHHAUSER & CO., WEBEREI, TEUFEN (APP.)



Matzinger, Basel, Steinenberg 5



Von der richtigen Wahl eines Teppichs hängt es ab, ob Ihre Wohnung gut aussieht oder nicht. Ein Teppich muß so gewählt werden, daß er auf die Farben des Raumes und das Holz der Möbel abgestimmt ist und sie zu einem harmonischen Klang ergänzt. Die Wahl wird am glücklichsten ausfallen, wenn Sie viele Stücke vergleichen und gegeneinander auswerten können. Meine Verkaufsräume sind hell und übersichtlich: Sie kaufen keine «Katze im Sack». Dort können Sie bequem und in aller Ruhe Teppiche prüfen und auswählen, sei es, daß sie für Ihre Halle einen interessanten gemusterten Perser suchen, oder einen aparten Berber oder Handwebeteppich fürs Wohnzimmer. Neben anspruchsvollen, farbig und ornamental einzigartigen Orientalen (das nebenstehende Bild zeigt den Ausschnitt aus einem solchen) finden sie wärschafte, bäuerlich handgewobene Teppiche aus langfaserigen Wollgespinsten und mollige, dicke Uniteppiche.

Um den Einkauf kümmere ich mich selbst, da ich die Bedürfnisse und den Geschmack meiner Kundschaft kenne. Die ausländischen Teppiche importiere ich seit Jahrzehnten direkt aus den Ursprungsländern, um auch hinsichtlich der Preise leistungsfähig zu sein. Wenn Sie etwas Besonderes suchen, dann kommen Sie in mein Geschäft oder verlangen Sie eine Auswahl-sendung.

Paul Matzinger