

**Zeitschrift:** Bauen + Wohnen = Construction + habitation = Building + home : internationale Zeitschrift

**Herausgeber:** Bauen + Wohnen

**Band:** 1-5 (1947-1949)

**Heft:** 9

**Artikel:** Fabrikneubau der Biscuit Suter AG, Winterthur : vormals Anglo-Swiss Biscuit Co.

**Autor:** [s.n.]

**DOI:** <https://doi.org/10.5169/seals-328018>

### **Nutzungsbedingungen**

Die ETH-Bibliothek ist die Anbieterin der digitalisierten Zeitschriften. Sie besitzt keine Urheberrechte an den Zeitschriften und ist nicht verantwortlich für deren Inhalte. Die Rechte liegen in der Regel bei den Herausgebern beziehungsweise den externen Rechteinhabern. [Siehe Rechtliche Hinweise.](#)

### **Conditions d'utilisation**

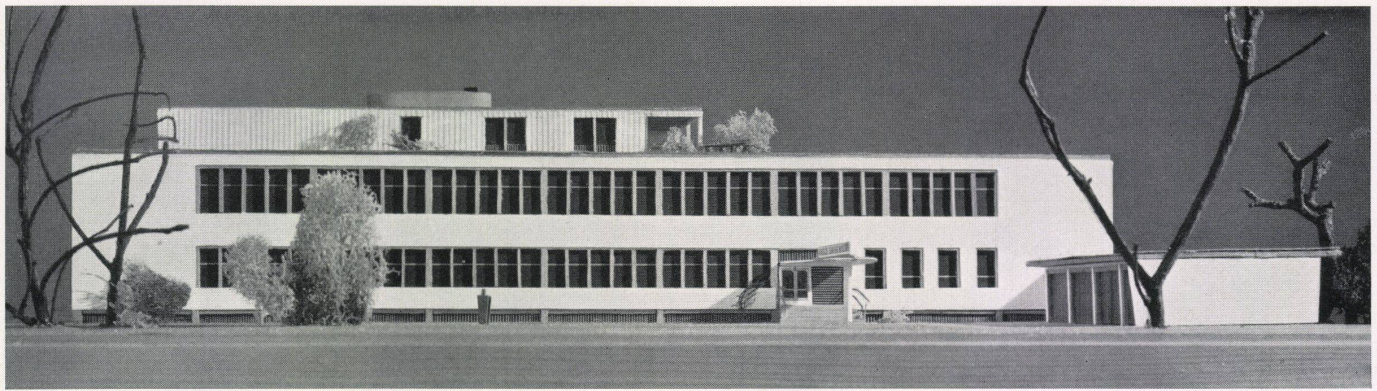
L'ETH Library est le fournisseur des revues numérisées. Elle ne détient aucun droit d'auteur sur les revues et n'est pas responsable de leur contenu. En règle générale, les droits sont détenus par les éditeurs ou les détenteurs de droits externes. [Voir Informations légales.](#)

### **Terms of use**

The ETH Library is the provider of the digitised journals. It does not own any copyrights to the journals and is not responsible for their content. The rights usually lie with the publishers or the external rights holders. [See Legal notice.](#)

**Download PDF:** 02.02.2025

**ETH-Bibliothek Zürich, E-Periodica, <https://www.e-periodica.ch>**



## Fabrikneubau der Biscuit Suter AG, Winterthur

vormals Anglo-Swiss Biscuit Co.

Architekt: Otto Glaus SIA  
Zürich

### Situation

Die Fabrik liegt im Stadtzentrum. Durch ein konzentriertes Bauvolumen, eine rationelle Raumnutzung und eine gute innere Organisation (2 resp. 3 Stockwerke) wird ein Minimum an Terrain beansprucht.

### Organisation

Zur Anlieferung und Lagerung der Rohmaterialien dienen die Silos im Dachaufbau. Von hier aus erfolgt mittelst automatischem Transport die Weiterbeförderung zu den entsprechenden Apparaten im Fabrikationsaal im 1. Stock. Eine automatische Förderanlage führt in dreifachem Schlangenwege durch den ganzen Saal. Von hier kommt die Fertigware, ebenfalls auf automatischem Wege, in den Speditionsraum im Erdgeschoß. Der Versand geht von hier direkt über die Verladerrampe auf die Lieferungswagen.

Im Parterre und Keller befinden sich die Lager für Kisten und Büchsen, die automatisch in den Versandraum befördert werden.

Im restlichen Erdgeschoß sind Büros und Garderobenanlagen für das Personal, sowie zwei vermietbare Ladenlokale.

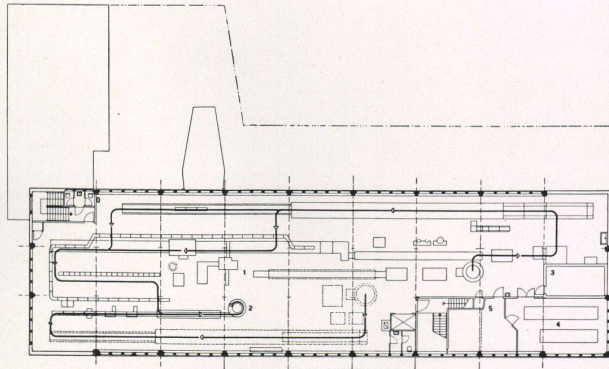
Im Keller sind untergebracht: Garagen für Personen- und Lastwagen, Lager, Transformatorenstation sowie Waschküche für die im Dachstock liegende Abwartwohnung.

### Konstruktion

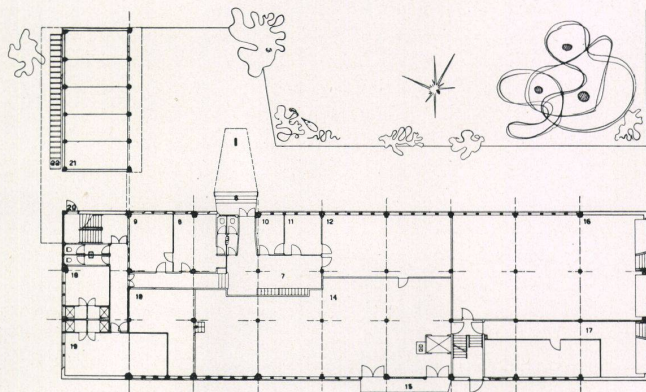
Ständersystem in Eisenbeton. Im Fabriksaal ohne Zwischenstützen mit entsprechenden Querunterzügen. Kellermauern Beton, Erd- und Obergeschoß-Ausmauerung in Isoliersteinen verputzt. Flaches Kiesklebedach.

Dachaufbau: Riegelkonstruktion mit äußerer Welleternit-Verkleidung.

- 1 Fabrikationsaal / Salle de fabrication / Production department
- 2 Warenrampe in Spedition (Erdgeschoß) / Rampe de l'expédition (menant au rez-de-chaussée) / Ramp leading into forwarding department on ground-floor
- 3 Kühlraum / Chambre frigorifique / Cold storage room
- 4 Waffelautomaten / Gaufriers automatiques / Automatic wafer machines
- 5 Waffelzimmer / Gaufrierie / Wafer room
- 6 Haupteingang / Entrée principale / Main entrance
- 7 Halle / Hall
- 8 Direktion / Direction / Management
- 9 Sitzungszimmer / Salle de conférences / Conference room
- 10 Anmeldung / Réception / Reception
- 11 Prokurist / Fondé de pouvoir / Head clerk
- 12 Buchhaltung / Comptabilité / Accounting dept.
- 13 Kistenlager / Magasin / Storeroom
- 14 Spedition / Expédition / Forwarding dept.
- 15 Verladerrampe / Rampe de chargement / Ramp
- 16/17 Ladenlokale / Locaux de vente / Shops
- 18/19 Garderobe / Vestiaire / Cloakroom
- 20 Personaleingang / Entrée du personnel / Staff entrance
- 21 Garagen / Garages
- 22 Velopark / Parc à vélos / Bicycle park



Obergeschoß  
Etage supérieur  
Upper floor



Erdgeschoß  
Rez-de-chaussée  
Ground floor

