

Objektyp: **Advertising**

Zeitschrift: **Bauen + Wohnen = Construction + habitation = Building + home : internationale Zeitschrift**

Band (Jahr): **1-5 (1947-1949)**

Heft 10

PDF erstellt am: **22.07.2024**

Nutzungsbedingungen

Die ETH-Bibliothek ist Anbieterin der digitalisierten Zeitschriften. Sie besitzt keine Urheberrechte an den Inhalten der Zeitschriften. Die Rechte liegen in der Regel bei den Herausgebern.

Die auf der Plattform e-periodica veröffentlichten Dokumente stehen für nicht-kommerzielle Zwecke in Lehre und Forschung sowie für die private Nutzung frei zur Verfügung. Einzelne Dateien oder Ausdrucke aus diesem Angebot können zusammen mit diesen Nutzungsbedingungen und den korrekten Herkunftsbezeichnungen weitergegeben werden.

Das Veröffentlichen von Bildern in Print- und Online-Publikationen ist nur mit vorheriger Genehmigung der Rechteinhaber erlaubt. Die systematische Speicherung von Teilen des elektronischen Angebots auf anderen Servern bedarf ebenfalls des schriftlichen Einverständnisses der Rechteinhaber.

Haftungsausschluss

Alle Angaben erfolgen ohne Gewähr für Vollständigkeit oder Richtigkeit. Es wird keine Haftung übernommen für Schäden durch die Verwendung von Informationen aus diesem Online-Angebot oder durch das Fehlen von Informationen. Dies gilt auch für Inhalte Dritter, die über dieses Angebot zugänglich sind.



Das Ferienhäuschen,

jedem Wetter ausgesetzt, oft einige Monate lang unbewohnt, bedarf eines sicheren Schutzes. Gleichzeitig soll es gefällig aussehen und sich in die Umgebung gut einfügen. — All dies bieten die «Eternit»-Dach- und Fassadenschiefer; sie sind dauerhaft, isolierend, feuerhemmend. Die Formate und Eindeckungsarten, sowie die sehr hübschen, unauffälligen Farben erfüllen stets den vorgesehenen Zweck.

Eternit AG. NIEDERURNEN (GL)

Moderne Küchen

KUHN-Chromstahlspültisch und BONO-Einbauherd, als Einheit in Blockform zusammengebaut, gestalten jede Küche modern und praktisch. Solche Küchenkombinationen erlauben es dem Architekten, durch Ergänzung mit glatten Chromstahlflächen oder Rüsttischen aus farbigem Textolite die örtlichen Verhältnisse zu berücksichtigen, hier eine Lücke sinnvoll zu überbrücken, da durch winkel- oder U-förmige Anordnung der Hausfrau ein ideales Reich zu schaffen, in dem sie sich auf kleinstem Raum rationell betätigen kann. — Unsere neue, ständige Muster-Ausstellung bietet nebst einer reichen Fülle sanitärer Apparate aller Art auch eine große Auswahl solcher Muster-Küchenanlagen. Ein Besuch lohnt sich.

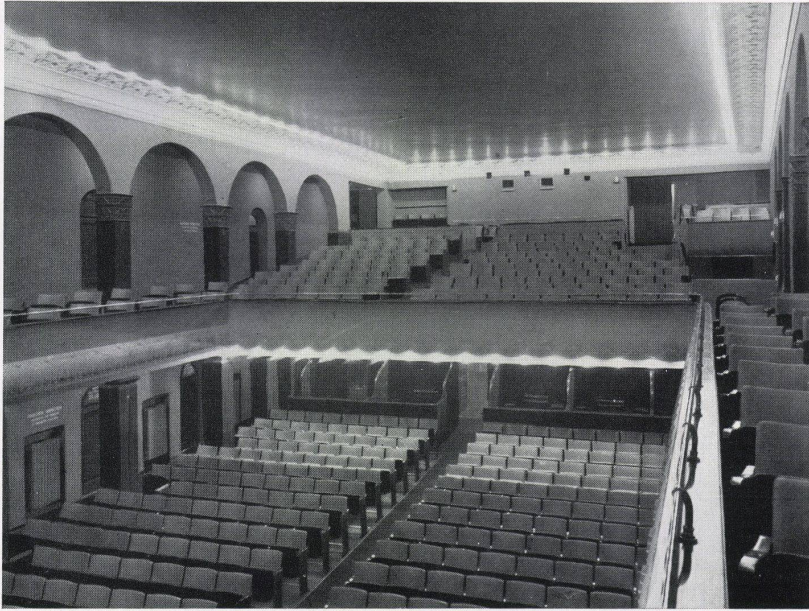


Betont einfach, doch modern und zeitgemäß präsentiert sich der neueste BONO-Standard-Gasherd mit 3 oder 4 Kochstellen und Backofen auf praktischer Bedienungshöhe; letzterer auf Wunsch mit Temperaturregler und Schauglastüre. Emaille: hell-granit oder elfenbein.
BONO-APPARATE AG. SCHLIEREN-ZH

SANITAR
Kuhn

SIEBENMANN, HEMMELER & CO.
Sanitäre Apparate en gros

ZÜRICH, Sihlquai 75, Telephon 051 / 23 27 86 (Ausstellung)
BASEL, Missionsstraße 39, Telephon 061 / 2 11 59 und 2 05 54



Cinéma «SPLENDID» Bern, ausgeführt 1947

Faserit

der ideale Wandbelag für den Innenausbau

Ob im Korridor - Treppenhause, ob im anspruchsvollen Wohnsalon oder im bescheidenen Wohnzimmer, stets verleihen fachmännisch ausgeführte FASERIT-Wandbeläge dem Räume eine kaum zu überbietende wohnlische Atmosphäre.

Führende Architekten empfehlen heute FASERIT dank seiner unbeschränkten Anpassungsfähigkeit an die verschiedenartigsten, im Innenausbau auftretenden Probleme.



Kombi-Apparate für die Haushaltung

Bauherren und Architekten äußerten immer wieder den Wunsch, der Heißwasserspeicher sei unsichtbar, jedoch in unmittelbarer Nähe der Heißwasserzapfstellen zu placieren. Aus diesen Gründen hat nun die Firma Prometheus AG. in Liestal als erstes schweizerisches Unter-

nehmen eine Konstruktion entwickelt, die erlaubt, einen Boiler von 100 und 120 Liter Inhalt an einer für die Heißwasserentnahme möglichst nahe gelegenen Stelle und eingebaut zu placieren. Damit wird eine direkte Verbindung von Heißwasserzubereitung und Abgabe hergestellt. Durch den Einbau des Boilers als Einzelapparat werden die Wände frei.

Diese Ausführung besitzt große Vorteile:

- Ruhig wirkende Räume
- Praktische Abstellfläche
- Leichte Placierungsmöglichkeit
- Beträchtliche Einsparungen der Installationskosten
- Möglichkeit zur Zentralisierung der Anschlüsse, kurze Leitungen, auf ein Minimum beschränkte Wärmeverluste

Durch Ausrüstung mit erhöhter Leistung als Mehrzweck- oder Umschaltboiler verwendbar
Höchster Wärmewirkungsgrad
Boiler «als Ganzes» einfach ohne Demontage anderer Teile in Kombination ein- und ausbaubar
Müheloser Unterhalt

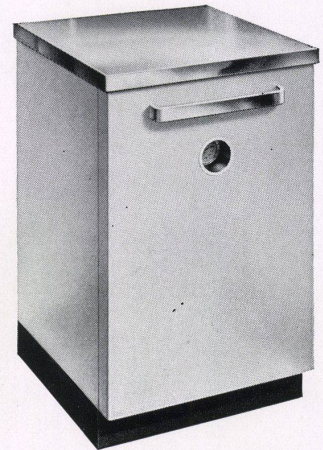
Frontschalung mit einem Griff aushebbar, darunter befinden sich die Heizkörper, Ventile oder Ventilgruppen, Thermostat, elektrische und sanitäre Anschlüsse bequem bedienbar
Für Entkalkung, Reinigung und Kontrolle übersichtliche und von vorne leicht zugängliche Anordnung
Zahlreiche Kombinationsmöglichkeiten mit Spül-

tisch, Herd, Kühlschrank, Waschautomat, Geschirrwassermaschine usw.

Die Farbe kann den Küchenmöbeln und -wänden oder den feuervermaillierten Teilen anderer Apparate angeglichen werden

Alle Apparate entstammen einer Serienfabrikation von Einzelteilen.

Alle angrenzenden und ergänzenden Ausbauten können sowohl nach praktischen wie auch architektonischen Gesichtspunkten geformt werden.
Prometheus AG., Liestal



Terrassenbeläge

begehbare, strapazierfähige
Schutzbeläge über wasserdichten Flachdach-
und Terrassen-Isolationen
erstellen als Spezialität

MEYNADIER

MEYNADIER & CIE. A. G.

ZÜRICH Telephon 52 21 11 BERN Telephon 2 90 51



Solitärbäume

sind die starken Akzente im Bilde des Gartens. In unsern Kulturen stehen zahlreiche Laub- und Nadelbäume der verschiedensten Sorten, Bäume jeden Alters und jeder Größe, bis zu den stärksten und schönsten Exemplaren. Jeder Baum ist mehrfach verpflanzt und so gut bewurzelt, daß er im neuen Boden gut weiter gedeiht. Bitte verlangen Sie unsern Katalog.



W. Hauenstein Söhne, Rafz, Telephon (051) 96 33 44

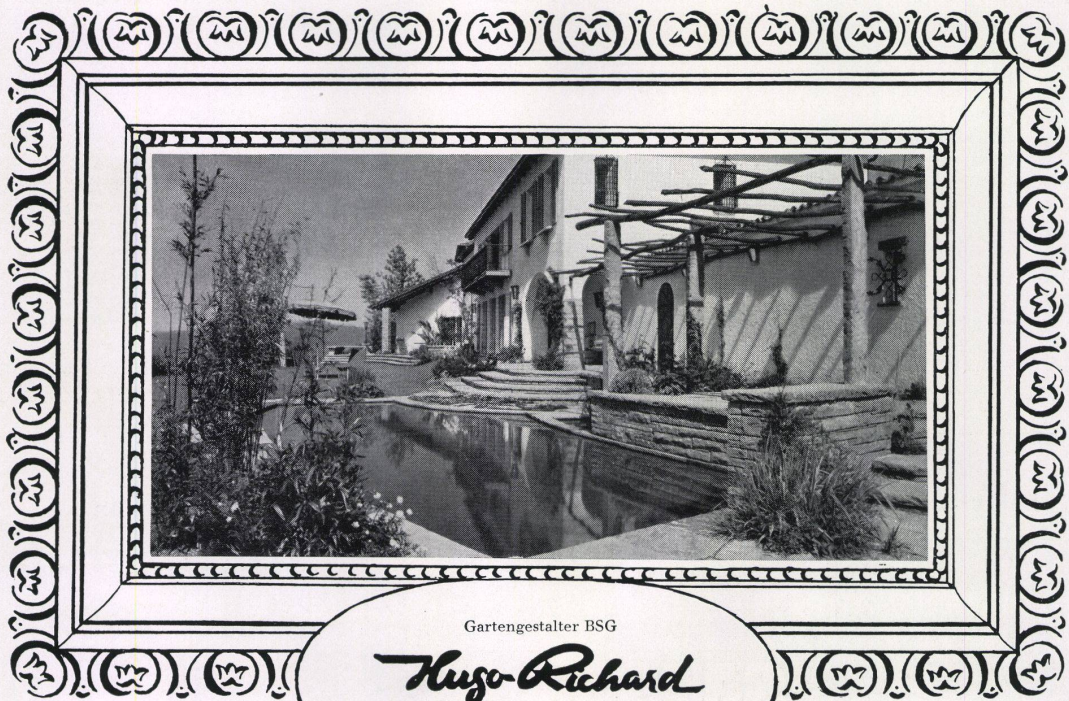


Kletterrose in den Versuchsanlagen MAAG

MAAG

Pflanzenschutzmittel gegen alle Schädlinge
und Pilzkrankheiten im Garten

DR. R. MAAG AG. DIELSDORF-ZÜRICH



Gartengestalter BSG

Hugo Richard

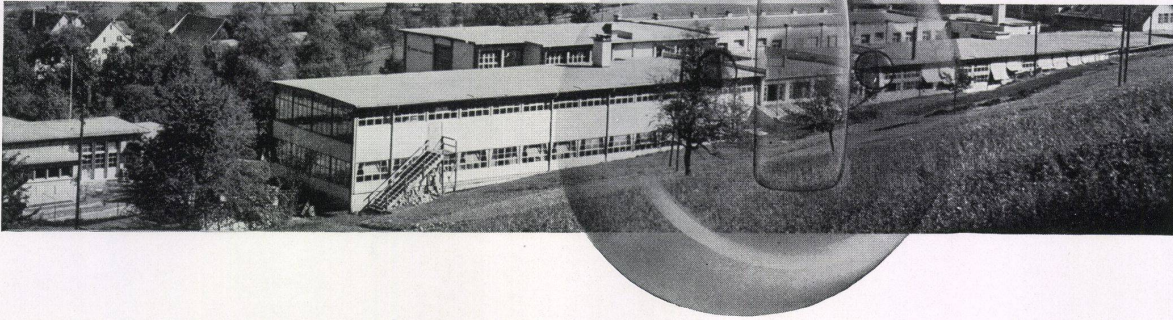
Haumesserstraße 33 Telephon 051 / 45 05 72

Zürich 38

Sonniger Terrassengarten in Uitikon. Ein großzügiges Badebecken sowie sonnige und schattige Sitzplätze bieten ab-

wechslungsreiche Gartenfreuden. Die Bepflanzung wird erst in einigen Jahren zu voller Entwicklung kommen.

Seit 40 Jahren sind die Feller-Fabrikate unübertroffen in Zweck und Form. Dieses Qualitätsprinzip ist für unsere gesamte Fabrikation des Installationsmaterials wegleitend.
Adolf Feller AG, Horgen



Fortsetzung des Artikels

«Die Küche einst und heute»

(Seiten 35-40)



Spültisch-Kochherd-Kombination Sanitär-Kuhn Typ 30 mit einem Bassin 34 x 34 x 16 cm mit Freiventil, links und rechts gerillte Tropfteile. Eingebauter Bono-Gasherd Nr. 154 mit vier Kochstellen. Fertiger Küchenblock samt Schrankunterbau. Neuzeitliche Küchengestaltung heißt: Kochherd, Spültisch, Rüstfläche und Schrankunterbauten so anordnen, daß sie der Hausfrau rationellstes Arbeiten auf kleinstem Raum gestatten und die Küchenreinigung auf ein Minimum reduzieren. Es liegt auf der Hand, daß eine Kombination dieser vier Einzelteile in eine feste Einheit geeignet ist, Komfort und Hygiene in der Küche zu vermehren und durch Arbeitersparnis der Hausfrau mehr Muße zu sichern. Solche Anlagen können winkel- oder U-förmig fugenlos zusammengebaut geliefert werden. Oft werden Rüst- und Abstellflächen mit Textolitebelag gewählt. Die moderne Küchenkombination, aus amerikanischen Entwicklungen abgewandelt, ist im Begriffe, der Schweizerküche in der für unsere Verhältnisse geeignetsten Form das neuzeitliche Gepräge zu geben.

Sanitär-Kuhn, Sanitäre Apparate en gros Siebenmann, Hemmeler & Co., Zürich



Sockelgasherd Nr. 523/24

Formschöner Gasherd auf Blechsockel. Innen und außen weitgehend säurefest emailliert, außen granit- oder cremefarbig. Verdeckte Hahnenrampe mit gesicherten Hahnen (Entsicherung durch Zug). Patentierte muldenförmige Herdplatte, zum Reinigen besonders bequem. 3 oder 4 Kochstellen auf der Herdplatte, Tragringe gegen Herausfallen gesichert. Auf Wunsch seitliche Abstellplatten und Herdplattendeckel. Im Unterbau 1 Brat- und Backofen mit dem bewährten 3-Brennersystem. Backofen mit Alfol isoliert. Auf Wunsch Backofentüre mit Schauglas. Alle Modelle mit dem automatischen Temperaturregler lieferbar, der das Herstellen von Gebäcken usw. außerordentlich einfach macht.

Schweizerische Gasapparate-Fabrik, Solothurn

Waschen können Sie jederzeit –
 Aber wie trocknen?

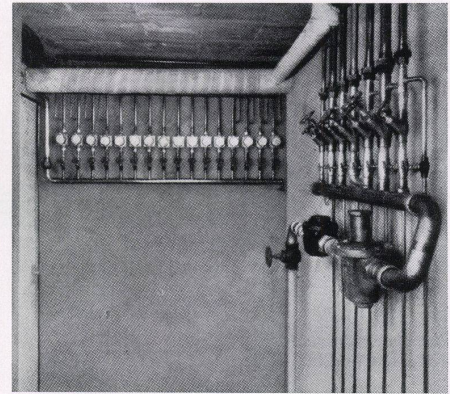
Die Entwicklung im modernen Wohnbau bedingt heute weitgehend die automatische Einrichtung der Waschküche. Zu dieser Ausrüstung gehört

auch die automatische Wäschetrocknung. Diese gestattet unabhängig von Witterung und Trockenräumen eine rasche Abwicklung des Waschtages. In großen Wohnblöcken kann bei dieser Trocknung mit Avro-Tumbler eine Familienwäsche in einem halben Tag vollständig gewaschen und getrocknet werden.

Mit Vorteil können statt Trockenräumen Garagen gebaut werden. Im gepflegten Einfamilienhaus wird vor allem die hygienische Trocknung mit dem Avro-Tumbler geschätzt. Durch die große Luftmenge in diesen Apparaten wird die Wäsche staubfrei und luftig wie an der Sonne getrocknet. Für den Haushalt und die Wohnkolonie eignet sich der Typ Menage mit einem Fassungsvermögen von 6-8 kg Trockenwäsche und 2 Trocknungen pro Stunde.

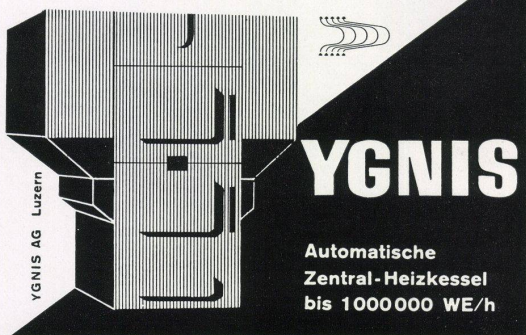
Albert von Rotz, Ingenieur, Basel 12, Spezialfirma für Tumblerbau Telephon (061) 4 24 52 / 4 52 30

Verteilbatterie mit Oederlin-Nibco-Kupferlötfitting in einem Miethaus.



Installation ausgeführt durch die Firma Robert Wächter, Lausanne.

halbe Brennstoffkosten



halbe Brennstoffkosten

