

Zeitschrift: Bauen + Wohnen = Construction + habitation = Building + home : internationale Zeitschrift

Herausgeber: Bauen + Wohnen

Band: 6 (1952)

Heft: 1

Artikel: Etappenweise erbautes Eigenheim eines Architekten = Habitation d'un architecte édifiée par étapes = Architect's house built in stages

Autor: [s.n.]

DOI: <https://doi.org/10.5169/seals-328206>

Nutzungsbedingungen

Die ETH-Bibliothek ist die Anbieterin der digitalisierten Zeitschriften. Sie besitzt keine Urheberrechte an den Zeitschriften und ist nicht verantwortlich für deren Inhalte. Die Rechte liegen in der Regel bei den Herausgebern beziehungsweise den externen Rechteinhabern. [Siehe Rechtliche Hinweise.](#)

Conditions d'utilisation

L'ETH Library est le fournisseur des revues numérisées. Elle ne détient aucun droit d'auteur sur les revues et n'est pas responsable de leur contenu. En règle générale, les droits sont détenus par les éditeurs ou les détenteurs de droits externes. [Voir Informations légales.](#)

Terms of use

The ETH Library is the provider of the digitised journals. It does not own any copyrights to the journals and is not responsible for their content. The rights usually lie with the publishers or the external rights holders. [See Legal notice.](#)

Download PDF: 08.02.2025

ETH-Bibliothek Zürich, E-Periodica, <https://www.e-periodica.ch>



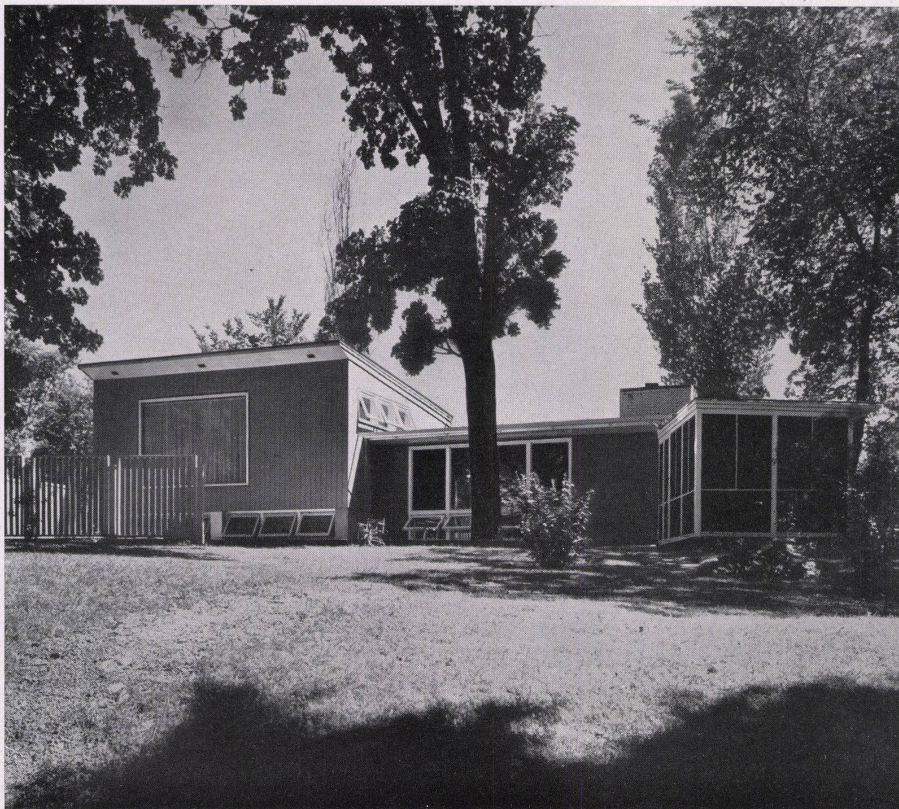
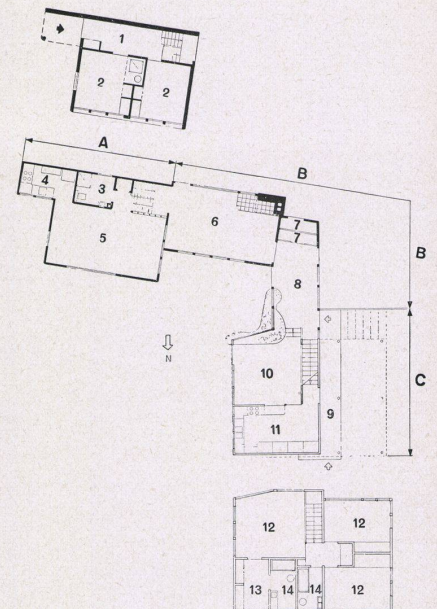
Etappenweise erbautes Eigenheim eines Architekten

Habitation d'un architecte édiflée par étapes
Architect's House built in stages

Architekt: Harlan McClure
Ass. Professor an der School of
Architecture
University of Minnesota
Minneapolis, Minn., USA

Auf einem mit alten Eichen und Ulmen bestandenen Gelände sind vorerst zwei Etappen dieses Architektenheims entstanden. Die erste Baustufe galt dem zweistöckigen Kubus mit zwei Schlafzimmern und Eingang im Gartengeschoß und einem Studio samt Kleinküche und Bad im Obergeschoß. Versetzt um ein halbes Geschoß schließt sich das in zweiter Etappe erstellte Wohnzimmer mit Cheminée und geschlossener Veranda an. Diese wird später Eingangshalle, der sich gegen Norden ein Flügelbau mit Eßzimmer, Küche und im Obergeschoß drei Schlafzimmer angliedern werden. Holzständerbau auf Hohlblock-Mauerwerk.

- A. Etappe / 1ère étape / Stage One
1 Eingang / Entrée / Entrance
2 Schlafrum / Chambre à coucher / Bedroom
3 Bad / Bain / Bathroom
4 Küche / Cuisine / Kitchen
5 Studio und Wohnraum / Studio et living-room / Studio and living-room
- B. Etappe / 2ème étape / Stage Two
6 Wohnraum / Living-room
7 Geräteraum / Resserie à outils / Lumber-room
8 Geschlossene Veranda, bei Vollausbau: Eingangshalle / Véranda fermée qui constituera plus tard le hall d'entrée / Enclosed porch later to serve as entrance hall
- C. Etappe, noch nicht ausgeführt / 3ème étape non réalisée / Stage Three (projected)
9 Haupteingang und gedeckter Autoplatz / Entrée principale et place de garage / Main entrance and garage
10 Eßzimmer / Salle à manger / Dining-room
11 Küche / Cuisine / Kitchen
12 Schlafzimmer / Chambre à coucher / Bedroom
13 Ankleideraum / Garde-robe / Dressing-room
14 Bad / Bain / Bath-room



1
Zweistöckiger Bau der ersten Etappe mit Eingang und Schlafzimmern im Untergeschoß, Studio im Obergeschoß.
Première étape, deux étages; entrée et chambres à coucher à l'étage inférieur, studio à l'étage supérieur.
Two-story structure of first stage with entrance and bedrooms below, studio above.

2
Gartenansicht mit erster Etappe links und einstöckigem, in zweiter Etappe erstelltem Wohnzimmer mit Veranda.
Vue du jardin avec le bâtiment de la première étape, à gauche, et le living-room avec véranda bâti dans la seconde étape de la construction.
Garden. Left, first stage and second-stage living-room, with veranda.