

Zeitschrift: Bauen + Wohnen = Construction + habitation = Building + home : internationale Zeitschrift

Herausgeber: Bauen + Wohnen

Band: 6 (1952)

Heft: 3

Artikel: Empfangsraum einer Seidenfirma in Zürich = Salle de réception d'une maison de soieries é Zurich = Reception room of a Zurich silk manufacturing firm

Autor: [s.n.]

DOI: <https://doi.org/10.5169/seals-328253>

Nutzungsbedingungen

Die ETH-Bibliothek ist die Anbieterin der digitalisierten Zeitschriften. Sie besitzt keine Urheberrechte an den Zeitschriften und ist nicht verantwortlich für deren Inhalte. Die Rechte liegen in der Regel bei den Herausgebern beziehungsweise den externen Rechteinhabern. [Siehe Rechtliche Hinweise.](#)

Conditions d'utilisation

L'ETH Library est le fournisseur des revues numérisées. Elle ne détient aucun droit d'auteur sur les revues et n'est pas responsable de leur contenu. En règle générale, les droits sont détenus par les éditeurs ou les détenteurs de droits externes. [Voir Informations légales.](#)

Terms of use

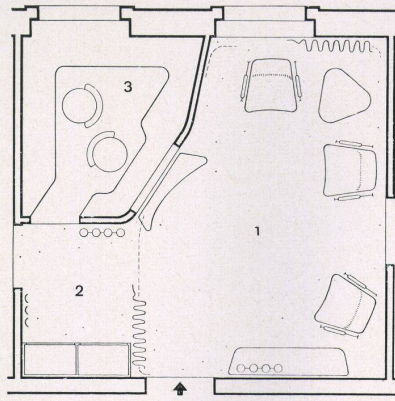
The ETH Library is the provider of the digitised journals. It does not own any copyrights to the journals and is not responsible for their content. The rights usually lie with the publishers or the external rights holders. [See Legal notice.](#)

Download PDF: 08.02.2025

ETH-Bibliothek Zürich, E-Periodica, <https://www.e-periodica.ch>

Grundriß / Plan

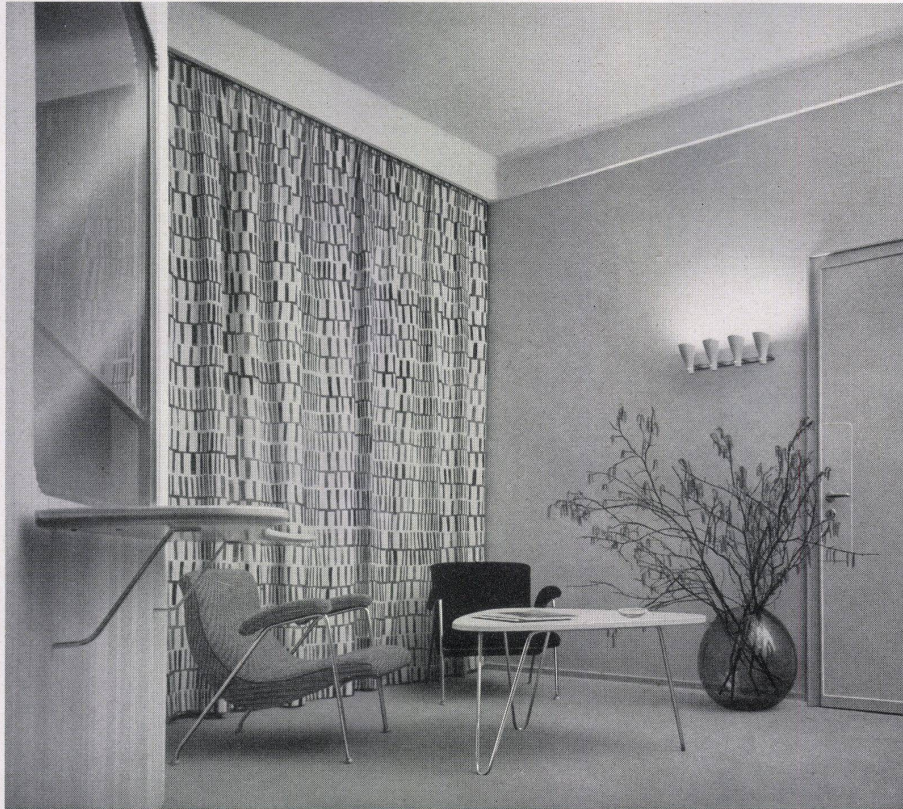
- 1 Empfangsraum / Salle de réception / Reception room
- 2 Garderobe / Vestiaire / Cloakroom
- 3 Telefon / Téléphone / Telephone



Empfangsraum einer Seidenfirma in Zürich

Salle de réception d'une maison de soieries
à Zurich
Reception Room of a Zurich Silk Manufacturing
Firm

Architekt: Jakob Zweifel SIA,
Zürich



Im Anschluß an die Büroräumlichkeiten einer Seidenfirma war ein Empfangsraum einzu-richten und zu möblieren. Außer dem eigent-lichen Empfangsraum mit der Sitzgruppe für die Kundschaft waren ein kleines Telefon- und Empfangsbüro sowie eine Garderobenische einzubauen.

Materialien: Boden: hellgrauer Spannteppich, Wände: Seidenglanzemail-Anstrich, Wände des Telefonbüros: Ahornholz, Vorhänge: Naturseide, schwarz bedruckt (Entwurf und Aus-führung Lisbeth Anliker, Zürich), Fauteuils, nach Entwurf des Architekten, Messingrohrbügel, Polstersitz mit Wollstoffbezug von Regula Hahn, Zürich.

Empfangsraum mit Sitzgruppe für die Kundschaft. Links Schalter des Telefon- und Empfangsbüros.

La salle de réception avec groupe de sièges pour la clientèle. A gauche, le guichet du bureau de réception et des téléphones.

Reception room with seats for customers. Left, counter of telephone and reception clerk.



Fauteuil.
Arm-chair.

Links:

Blick von der Garderobennische in den Empfangsraum.
Vue de la salle de réception prise du vestiaire.
View from cloakroom into reception room.

Photographen: Hugo P. Herdeg, Zürich. Michael Wolgen-singer, Zürich. Peter Hausammann, Zürich. Harry H. Bas-kerville jr., Altadena (Calif.). D. J. Higgins, Hollywood. Veale & Co., Bristol. Carlfred Halbach, Essen. E. A. Hei-niger, Zürich. Ezra Stoller, New York. Korling, New York. Photography Inc., Minneapolis. Bernhard Moosbrugger, Zürich.