

**Zeitschrift:** Bauen + Wohnen = Construction + habitation = Building + home : internationale Zeitschrift  
**Herausgeber:** Bauen + Wohnen  
**Band:** 7 (1953)  
**Heft:** 2

## **Werbung**

### **Nutzungsbedingungen**

Die ETH-Bibliothek ist die Anbieterin der digitalisierten Zeitschriften. Sie besitzt keine Urheberrechte an den Zeitschriften und ist nicht verantwortlich für deren Inhalte. Die Rechte liegen in der Regel bei den Herausgebern beziehungsweise den externen Rechteinhabern. [Siehe Rechtliche Hinweise.](#)

### **Conditions d'utilisation**

L'ETH Library est le fournisseur des revues numérisées. Elle ne détient aucun droit d'auteur sur les revues et n'est pas responsable de leur contenu. En règle générale, les droits sont détenus par les éditeurs ou les détenteurs de droits externes. [Voir Informations légales.](#)

### **Terms of use**

The ETH Library is the provider of the digitised journals. It does not own any copyrights to the journals and is not responsible for their content. The rights usually lie with the publishers or the external rights holders. [See Legal notice.](#)

**Download PDF:** 08.02.2025

**ETH-Bibliothek Zürich, E-Periodica, <https://www.e-periodica.ch>**





## Farbe gibt Leben

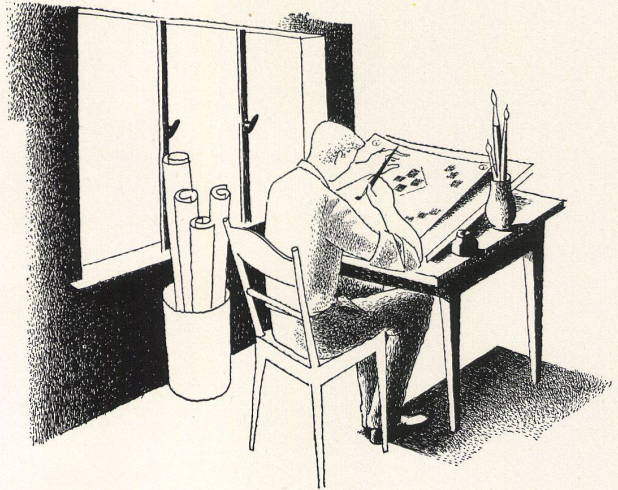
Es ist keine Laune, sondern Entwicklungstendenz, wenn Linoleum als Bodenbelag heute auch für den Wohnungsbau wieder in vorderster Linie steht. Das sogenannte «Schwedemöbel», das seinen Siegeszug angetreten hat, steht auf farblich kontrastierendem Boden am schönsten. Nur schon das obenstehende Beispiel beweist dies. Die Giubiasco-Omrés und Super-Omrés, aber auch die Uni-Sorten sind durch ausgesuchte, leuchtende Farben erweitert worden und – das wird ebenfalls interessieren – trotz dieser Weiterentwicklung im Preis gleich geblieben, teils sogar billiger geworden. Giubiasco-Linoleum ist der Bodenbelag, mit dem sich planen läßt.

Fabrik und Handel legen die neuen Muster vor und beraten gewissenhaft. Die Baumessen in Zürich, Bern, Lausanne und Bellinzona bieten Gelegenheit zu unbeeinflusster Orientierung.

**Giubiasco**  
LINOLEUM



# Teppiche nach Ihren eigenen Entwürfen



Wir schaffen Teppiche nach gelieferten Entwürfen. Im Appenzellerland, wo die Bevölkerung seit Generationen mit der Weberei und Stickerei so eng verbunden ist, arbeiten begabte Fachleute mit besonderer Freude nach neuen Ideen, nach schönen Entwürfen. Auf dem Handwebstuhl entstehen dann aus erstklassiger Schafwolle Extra-Anfertigungen von Tisca-Teppichen, so wie sie der Besteller wünscht.

Sie selber bestimmen also Muster, Farbe und Maß. Welche Begeisterung, wenn Sie schon in zwei bis vier Wochen den Tisca-Teppich erhalten, der Ihrem Raum in allen Teilen angepaßt ist und ihn auf einzigartige Weise schmückt. Lassen Sie sich im Fachgeschäft die Tisca-Kollektion zeigen, bevor Sie ans Entwerfen gehen. Wir senden Ihnen auch gerne den ausführlichen, illustrierten Tisca-Prospekt mit Bezugsquellenliste.

Einer der neuzeitlichen Tisca-Knüpfteppiche (Entwurf Honegger-Lavater), der an der Teppich-Ausstellung im Kunstgewerbemuseum in Zürich ausgestellt wurde



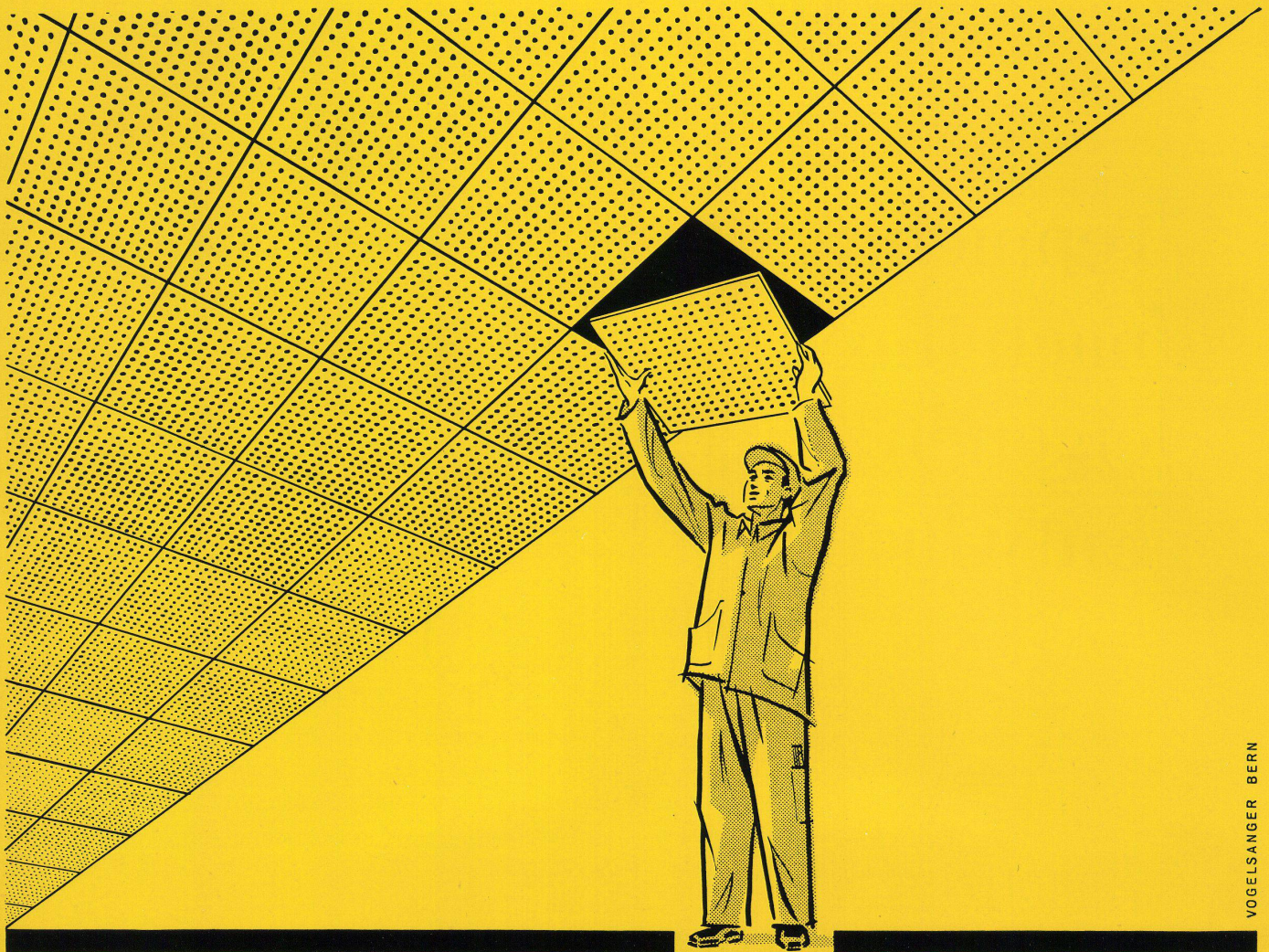
## *Tisca-Teppiche*

handgeknüpft und handgewoben

**A. TISCHHAUSER & CO., WEBEREI, BÜHLER (APP.)**

Mustermesse Basel: Halle II, Parterre rechts, Stand 410





VOGELSANGER BERN

Die ZENT-FRENGER-Strahlungsheizung... in technischer und in wirtschaftlicher Hinsicht ein interessantes Deckenheizungssystem. Bei der ZENT-FRENGER-Deckenheizung werden die Leitungen für Elektrizität und Wasser hinter der Decke unsichtbar, einfach und kostensparend montiert und sind jederzeit und an jeder Stelle zugänglich, da die Platten einzeln oder gesamthaft demontiert werden können. Im FRENGER-System, das an jede beliebige Decke angebracht werden kann, ist eine Wärme- und Schallsolierung bereits enthalten. Wer ZENT-FRENGER wählt, erhält deshalb die im Preise vorteilhafteste Deckenkonstruktion.

Das FRENGER-System ist zum Welterfolg geworden; es eröffnet neue Möglichkeiten. Die Kombination von Strahlungsheizung, Schallschluck, zugfreier Ventilation und Kühlung entspricht dem modernsten Komfort und der modernen Gesundheitstechnik. Die ZENT-FRENGER-Strahlungsheizung steigert das Wohlbefinden und die Arbeitsleistung. Die Möglichkeit der Kombination mit Radiatoren erlaubt — auch in bestehenden Häusern — einzelne Räume mit Strahlungsheizung und Schallschluck wenn nötig auch mit Ventilation und Kühlung zu versehen.

Verlangen Sie vom Architekten oder von Ihrem Installateur die Verwendung der ZENT-FRENGER-Heizung zu prüfen. Jede zuverlässige Zentralheizungsfirma mit eigenem technischem Bureau ist in der Lage, Sie über die Vorteile des ZENT-FRENGER-Systems aufzuklären und Sie zu beraten.

Die ZENT-FRENGER-Strahlungsheizung und Schallschluckdecke zugleich, steigert das Wohlbefinden und die Arbeitsleistung. In der ganzen Welt werden immer mehr Fabriken, Banken, Verwaltungsgebäude, Spitäler, Schulen, Hotels, Restaurants, Kinos usw. mit dem FRENGER-System versehen.

Seriöse Interessenten erhalten Aufschluß über die in der Schweiz montierten ZENT-FRENGER-Decken. Wir stehen zur Verfügung, um Besichtigungen zu vermitteln. Die ZENT-FRENGER-Strahlungsheizung wird von jeder zuverlässigen Heizungs-firma der Schweiz montiert.

Einige bedeutende Anlagen im Ausland:

Farmitalia, Mailand  
Banca d'America e d'Italia, Neapel  
Bundesmittelschule St. Pölten (Oesterreich)



**ZENT AG BERN**

Franz-Josef-Spital, Wien  
Rathaus, Kristiansund  
Hotel Viking, Oslo  
Ecole Professionnelle de Montluçon  
Hôpital Trousseau, Paris  
Uno, Paris  
Alcoa-Building, Pittsburg USA



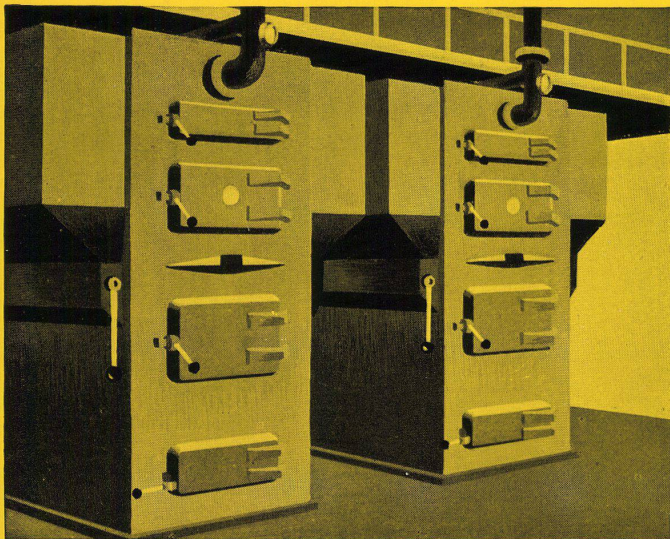
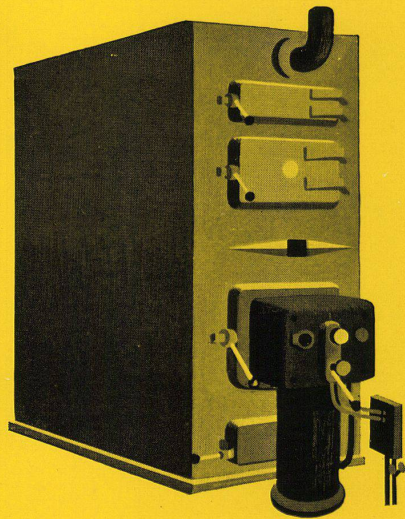
# YGNIS

Der neue Ölheizkessel **YGNIS M 131** ist ein automatischer Heizkessel für Ölbetrieb, der besonders auch zur Verwendung von Schweröl konstruiert wurde. Er funktioniert nach dem YGNIS-Prinzip: Verbrennung unter Überdruck im Feuerraum, und wird für Leistungen von 300 000 bis 1 300 000 WE/h gebaut.

Der YGNIS M 131 arbeitet mit Heizöl **vollautomatisch** und gewährleistet wesentliche Einsparungen an Brennmaterial.

Er kann auch für alle **festen Brennstoffe** über 20 mm als **halbautomatischer** Heizkessel verwendet werden (thermostatische Regelung, Handbeschickung).

Verlangen Sie unsern neuen Prospekt YGNIS M 131.



Der YGNIS-Kessel 224a funktioniert mit mageren Brennstoffen unter 30 mm automatisch. Alle andern Brennstoffe über 30 mm können in halbautomatischem Betrieb verwendet werden (thermostatische Regelung, Handbeschickung). Leistungen:

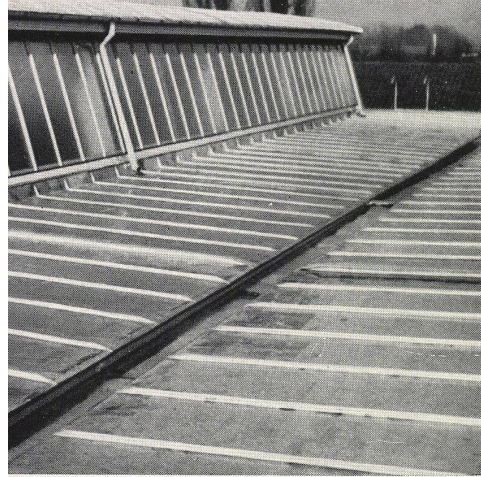
350 000 bis 1 200 000 WE/h  
(Mod. 212a 100 000 bis 300 000 WE/h)

Der Ygnis 224a kann innert wenigen Stunden auf Heizölbetrieb umgestellt werden.

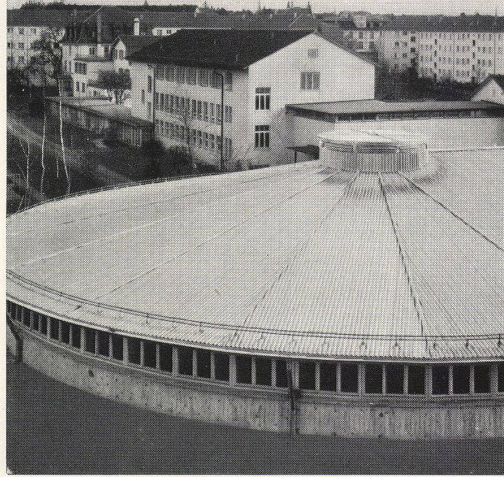


**YGNIS-Merkmale für alle Kessel-Typen:** Verwendbarkeit für Warmwasser- und Heißwasserheizungen, Zerlegbarkeit in zwei Teile, geringer Platzbedarf, leichte Zugänglichkeit für Revision und Reinigung. Garantiertes Wirkungsgrad von mindestens 80 % bei jeder Belastung. Spürbare **Herabsetzung der Heizkosten.**





Aluman-Bedachungs-Bleche und -Bänder



Wellbänder aus Aluman bis 25 m lang



Glissa-Schaufenster-Rahmen-Konstruktion

# neu bauen mit Leichtmetall



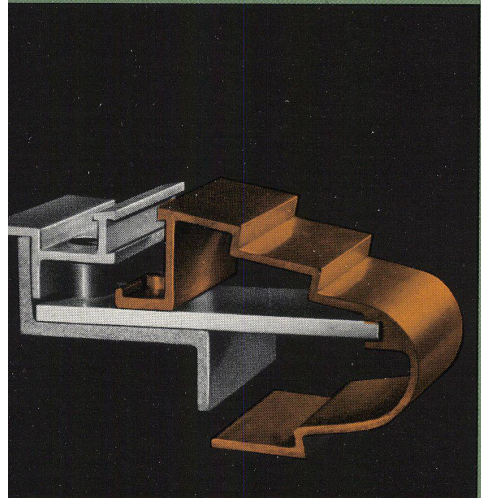
Sessa-Schaufenster-Rahmen-Konstruktion



Geländer und Türen aus Anticorodal



Glas-Fassade in Leichtmetall-Konstruktion



Profil anodisch oxydiert und gefärbt

## Reich assortiertes Lager in Aluminium-Halbfabrikaten

Normal- und Spezialprofile in Aluminium-Halbfabrikaten für Feinschlosserkonstruktionen und Innenausbau

Bedachungsbleche und -Bänder aus ALUMAN

Endlose Wellbänder aus ALUMAN für Bedachungs- und Verkleidungszwecke

Wellplatten aus ALUMAN für Fassadenverkleidungen, Balkonbrüstungen usw.

Dessinierte Bleche für dekorative Zwecke

Schweiß- und Lötmaterial für Aluminium

Leichtmetall-Schrauben und -Nieten

# ALLEGA

**Allega Aktiengesellschaft Zürich 48** Buckhuserstraße 5, Tel. 051 / 523322

Verlangen Sie Kataloge und Konstruktionsbeispiele von der Beratungsstelle der Aluminium-Industrie A.G. Lausanne