

Zeitschrift: Bauen + Wohnen = Construction + habitation = Building + home : internationale Zeitschrift

Herausgeber: Bauen + Wohnen

Band: 7 (1953)

Heft: 5

Artikel: "Die gute Form 1953" = "Forme utile 1953" = "Good Design 1953"

Autor: [s.n.]

DOI: <https://doi.org/10.5169/seals-328540>

Nutzungsbedingungen

Die ETH-Bibliothek ist die Anbieterin der digitalisierten Zeitschriften. Sie besitzt keine Urheberrechte an den Zeitschriften und ist nicht verantwortlich für deren Inhalte. Die Rechte liegen in der Regel bei den Herausgebern beziehungsweise den externen Rechteinhabern. [Siehe Rechtliche Hinweise.](#)

Conditions d'utilisation

L'ETH Library est le fournisseur des revues numérisées. Elle ne détient aucun droit d'auteur sur les revues et n'est pas responsable de leur contenu. En règle générale, les droits sont détenus par les éditeurs ou les détenteurs de droits externes. [Voir Informations légales.](#)

Terms of use

The ETH Library is the provider of the digitised journals. It does not own any copyrights to the journals and is not responsible for their content. The rights usually lie with the publishers or the external rights holders. [See Legal notice.](#)

Download PDF: 08.02.2025

ETH-Bibliothek Zürich, E-Periodica, <https://www.e-periodica.ch>

»Die gute Form 1953«

«Forme utile 1953»
 "Good Design 1953"

Auszeichnung gutgeformter Gegenstände an
 der Schweizer Mustermesse, Basel, 1953

Veranstalter: Schweizer Mustermesse, Basel
 Schweizerischer Werkbund

Aussteller an der Schweizer Mustermesse 1953 in Basel

Ausgezeichnete Gegenstände

Möbel und Wohnbedarf

Aermo GmbH., Zürich.
 A.G. Hans Zollinger Söhne, Präzisionsmaschinen &
 Apparatebau, Zürich.
 Anliker Langenthal A.G., Möbel, Langenthal.
 Cuénin & Co., Rohrmöbel, Kirchberg/Bern.
 Galban A.G., Tapetenfabrik, Burgdorf.
 Haushaltmaschinen A.G., Zürich.
 W. Jenny A.G., Rohrmöbel, Rheinfelden.
 Reuge & Cie., Ste-Croix.
 Sola-Besteckfabrik A.G., Emmen/Luzern.
 Suter A.G., Polstermaterialien, Basel.
 Walter Wirz, SWB, Innenarchitekt, Sissach.

Wohnhilfe, Werkgenossenschaft des Schreinergerwerbes,
 Zürich.

Textilien

Handweberei am Bachtel, Zürich.

Walter Nüesch's Erbe & Co., Teppichfabrik, Sennwald.

Aufbau-Büchergestell.
 Aluminiumstuhl mit Sperrholzsitz.
 Aluminiumstuhl, Sperrholzsitz mit Kunststoffüberzug.
 Teetischchen mit Stahlrohrfüßen.
 Typenkombination.
 Stuhl mit gestreiftem Überzug.
 Rohrsessel 905.
 Tapete in drei Farbstellungen 5059.
 Bühler-Combisitz mit Wagenuntergestell.
 Sitzkorb mit Stahlfüßen.
 Rohrstuhl mit Armlehnen 3000.
 Tablett »Platex«.
 Besteck »Classic«, Entwurf M. Burch-Korrodi.
 Suppenkelle Baguette.
 »Suba«-Handgriff für Obermatratzen.
 Auszugstisch.
 Büchergestell.
 Nachttischchen.
 Hocker.
 Sessel ohne Armlehnen.
 Sperrholzstuhl, Entwurf Rauch.
 Schuhkippe, Entwurf Kienzle.
 Wechselrahmen, Entwurf Lehni und Keller.
 Stoff grau mit gelben und roten Streifen, Entwurf Lorenz.

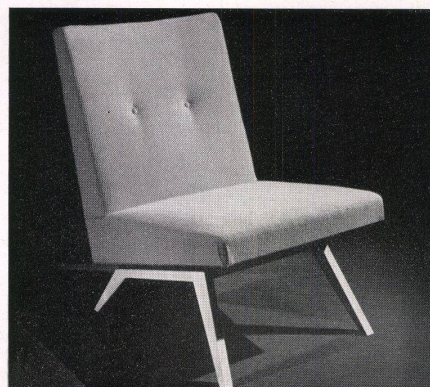
Möbelbezugsstoffe:

schwarz-weiß,
 gelb mit weißen Streifen S 913,
 beige-weiß gestreift W1/11,
 blau/grau mit weißen Streifen S 61 b/1,
 rot mit weißen Streifen S 12 b/1.
 Waron-Läufer »Berber« 1021/22/22.
 Waron A 1027, rostrot.
 Teppich 7221/10, schwarz mit gelben Streifen.
 Teppich A 7216/7, schwarz mit roten Streifen.
 Bettvorlage, gelb mit schwarzem Rand.

Büchergestell. Walter Wirz SWB, Innenarchitekt, Sissach.



1
 Sessel ohne Armlehnen. Walter Wirz SWB, Innenarchitekt,
 Sissach.
 2
 Hocker. Walter Wirz SWB, Innenarchitekt, Sissach.



1



2

Schweiz. Teppichfabrik Ennenda, Ennenda.

A. Tischhauser & Co., Weberei, Bühler/St. Gallen.

Spannteppich gelb 9873.
Orient M 881/4 mit Rautenmuster, Grund beige und grün.
Bernina B 944.
Bouclé 10531.

Teppich Mohan B 9901, gelb-schwarz.
Mohan B 9912, weiß-schwarz.
Bella HG 7355, beige.
Tiscalong 9081, grün.
Tisca Velours 5402, grau.
Tiscalong H 1, schwarz-blau-gelb, Entwurf Honegger.

Beleuchtungskörper

B.A.G., Bronzewarenfabrik A.G., Turgi.
Esta, A.G. für Lichttechnik und Beleuchtung, Basel.
Alfred R. Müller, Inhaberin Frau L. Müller, »Ambac«-
Beleuchtungskörper, Basel.
Steiner & Steiner A.G., Beleuchtungskörper, Basel.

H. Weidmann A.G., Preßspannfabrik, Rapperswil.

Carina 12131.
Raster-Deckenleuchte 1025.
Scherenwandarm 6755.

Rasterleuchte 7484.
Einbauleuchte 3557.
Lichtpausapparat »Zebra«.
V-Raster-Korb, mehrröhrig.
Doppel-V-Blende.

Kunstgewerbe

Belart & Appenzeller A.G., Bijouterie- und Ketten-
fabrikation, Brugg.
Fröhlich & Kraska, SWB, Gold- und Silberschmiede, Zürich.

Mario Mascarin, SWB, Keramiker, Muttenz.

Gebr. Müller A.G., Kunst- und Gebrauchskeramik, Luzern.

Brosche mit Kristall.
Messingwanne in Dreieckform.

Herrenring mit Carneol 1/23.
Zinnschale 222.

Ovale Schale, grau-blau.
Kleine runde Schale, Craquelé, schwarz-weiß.
Ovaler Teller Majolika.
Vase China-Brand Pastose, schwarz-weiß.

Schale 205.
Schale 222.
Kleine Schale 218.
Vase 238.

Spielwaren, Sport, Musikinstrumente

Gröninger A.G., Aluminium- und Metallwarenfabrik,
Binningen.
Albert Lutz, Sportartikelfabrik, Teufen.

Franz Schubiger, Erzieherische Spiele, Winterthur.

Thorens S.A., Sainte-Croix.

Vitali-Spielzeug GmbH., Zürich.

Camping-Kochgeschirr, 7teilig.

Lederrucksack 2113 L.
Lendentasche.

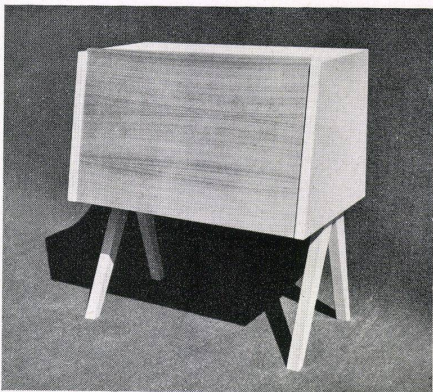
Schlitten »Bobby«, Stahlrohr mit rotem Segeltuchsit.
Skistöcke »Säntis-Olympiade«.
Skistockteller, kleeblattförmig.

»Dänke- und -läse«-Spiel, Entwurf Müller-Brockmann.
»Wunder-des-Himmels«-Sternkarte.

Dick-Up CB 33 mit Coffret 825.
Schaltgerät Tischradio »New Century«.

Holztiere:
Fuchs 6,
Schaukelentchen 64 und 65,
springender Hase 58,
Fisch 140,
Huhn 15,
aufliegende Ente 7.
Zelt »Lido« 100.

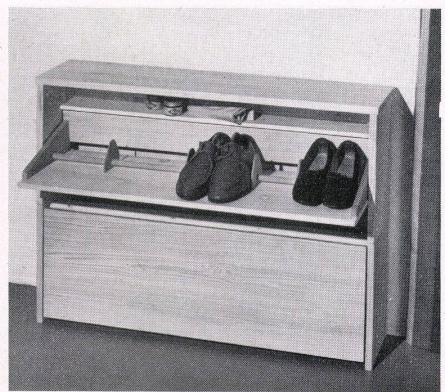
»Wico«, Jean Frey & Co., Zelte und Campingartikel,
Zürich.



1



2



3

1 Nachttischchen. Walter Wirz SWB, Innenarchitekt, Sissach.

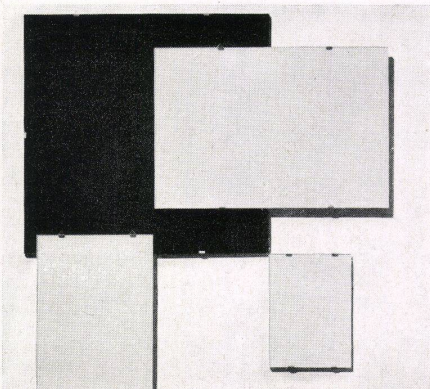
2 Sperrholzstuhl. Entwurf Rauch. Wohnhilfe, Werkgenossenschaft des Schreinergerwerbes, Zürich.

3 Schuhkippe. Entwurf Kienzle. Wohnhilfe, Werkgenossenschaft des Schreinergerwerbes, Zürich.

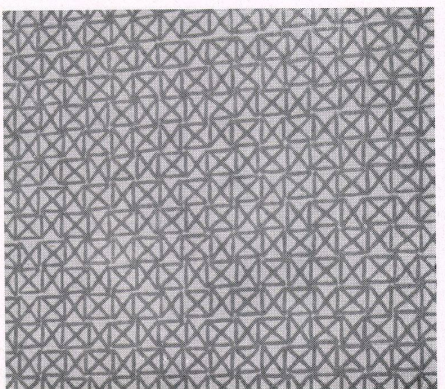
4 Wechselrahmen. Entwurf Lehni und Keller. Wohnhilfe, Werkgenossenschaft des Schreinergerwerbes, Zürich.

5 Tapete in drei Farbstellungen 5059. Galban AG., Tapetenfabrik, Burgdorf.

(Die ausgezeichneten Teppiche zeigen wir in unserer nächsten Ausgabe.)



4



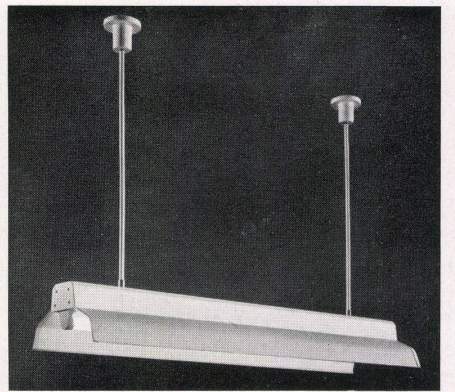
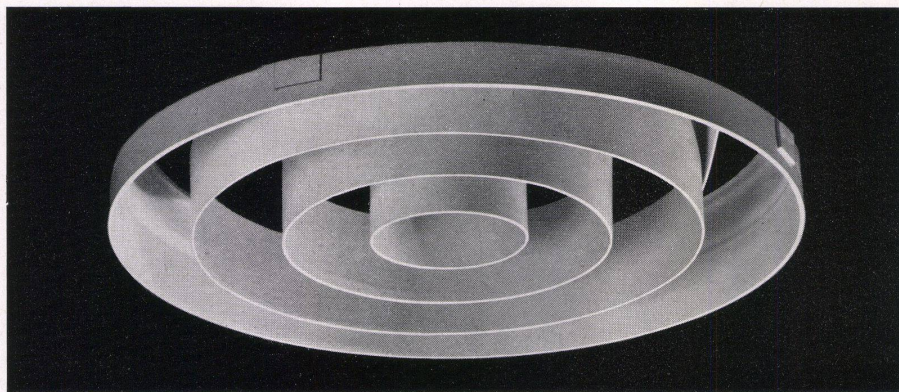
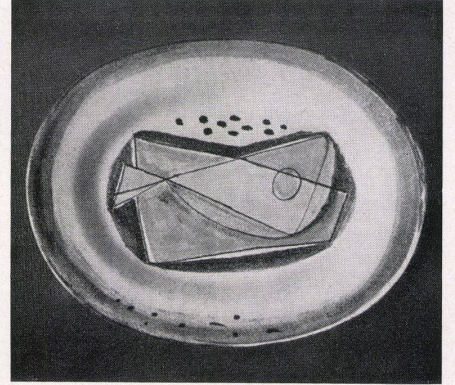
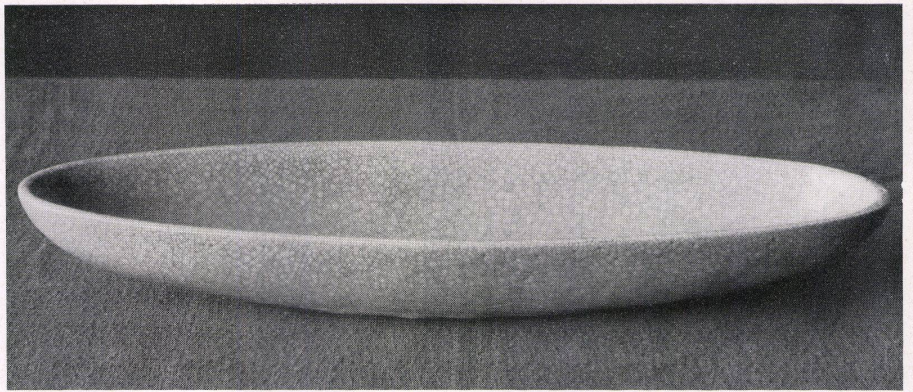
5

1
Ovale Schale, grau-blau. Mario Mascarin SWB, Keramiker,
MuttENZ.

2
Vase 238. Gebr. Müller AG., Kunst- und Gebrauchs-
keramik, Luzern.

3
Ovaler Teller, Majolika. Mario Mascarin SWB, Keramiker,
MuttENZ.

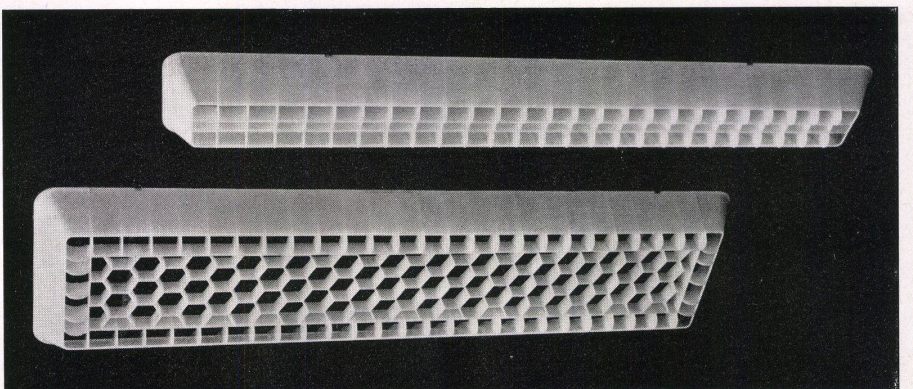
4
Schale 222. Gebr. Müller AG., Kunst- und Gebrauchs-
keramik, Luzern.



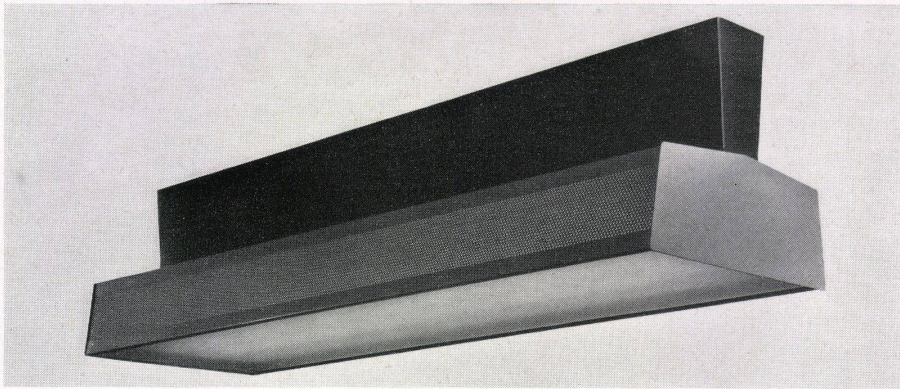
1
Rasterleuchte 7484. Steiner & Steiner AG., Beleuchtungs-
körper, Basel.

2
Carina 12131. B.A.G., Bronzewarefabrik AG., Turgi.

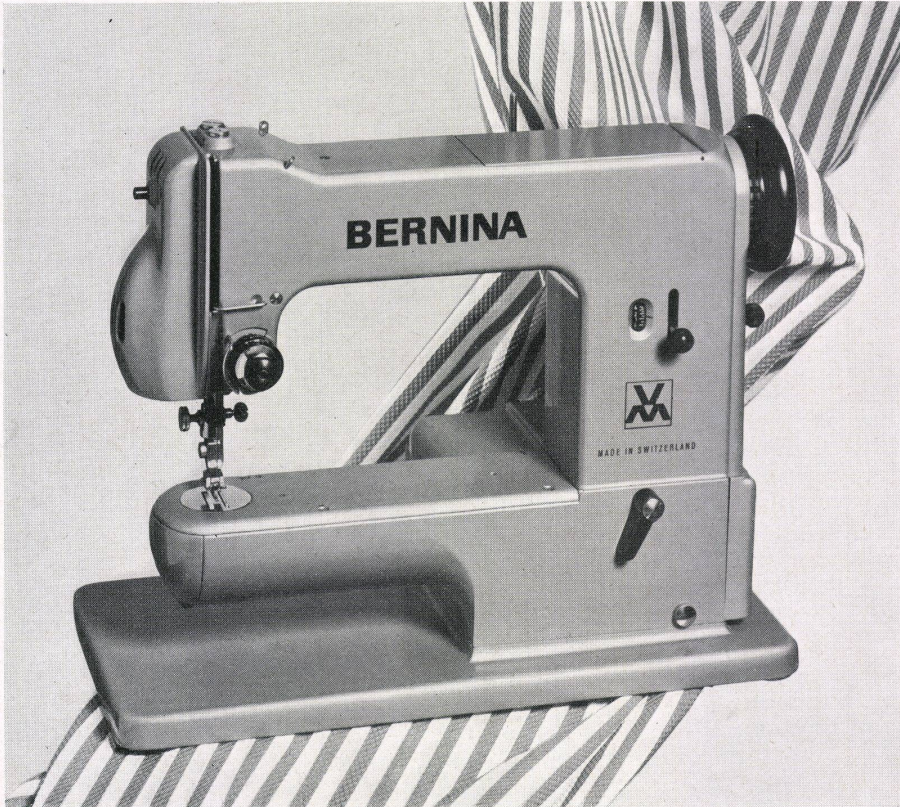
3
Doppel-V-Blende. H. Weidmann A.G., Preßspanfabrik,
Rapperswil.
V-Raster-Korb, mehrröhrig. H. Weidmann A.G., Preß-
spanfabrik, Rapperswil.



3



Einbauleuchte 3557. Steiner & Steiner AG., Beleuchtungskörper, Basel.

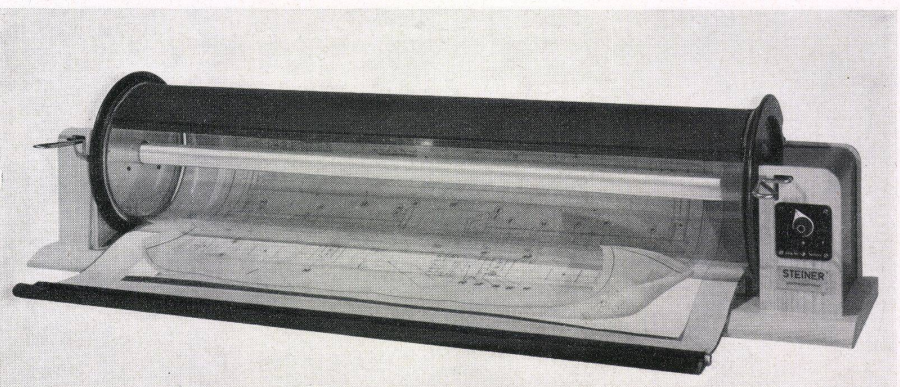


Bernina-Volksmodell KL 121 VM. Fritz Gegauf A.G., »Bernina«-Nähmaschinenfabrik, Steckborn.



1
Kochtopf »Fridolin«. A. Stöckli Söhne, Metallwarenfabrik, Netstal.

2
Dampfkochtopf »Duro-matic«. H. Kuhn A.G., Metallwarenfabrik, Rikon/Töbital.



Lichtpausapparat »Zebra«. Steiner & Steiner AG., Beleuchtungskörper, Basel.