

Zeitschrift: Bauen + Wohnen = Construction + habitation = Building + home : internationale Zeitschrift

Herausgeber: Bauen + Wohnen

Band: 8 (1954)

Heft: 3

Artikel: Einfamilienhaus in Lagrange, Illinois = Habitation privée à Lagrange, Illinois = Private house at Lagrange, Illinois

Autor: Zietzschmann, Ernst

DOI: <https://doi.org/10.5169/seals-328741>

Nutzungsbedingungen

Die ETH-Bibliothek ist die Anbieterin der digitalisierten Zeitschriften. Sie besitzt keine Urheberrechte an den Zeitschriften und ist nicht verantwortlich für deren Inhalte. Die Rechte liegen in der Regel bei den Herausgebern beziehungsweise den externen Rechteinhabern. [Siehe Rechtliche Hinweise.](#)

Conditions d'utilisation

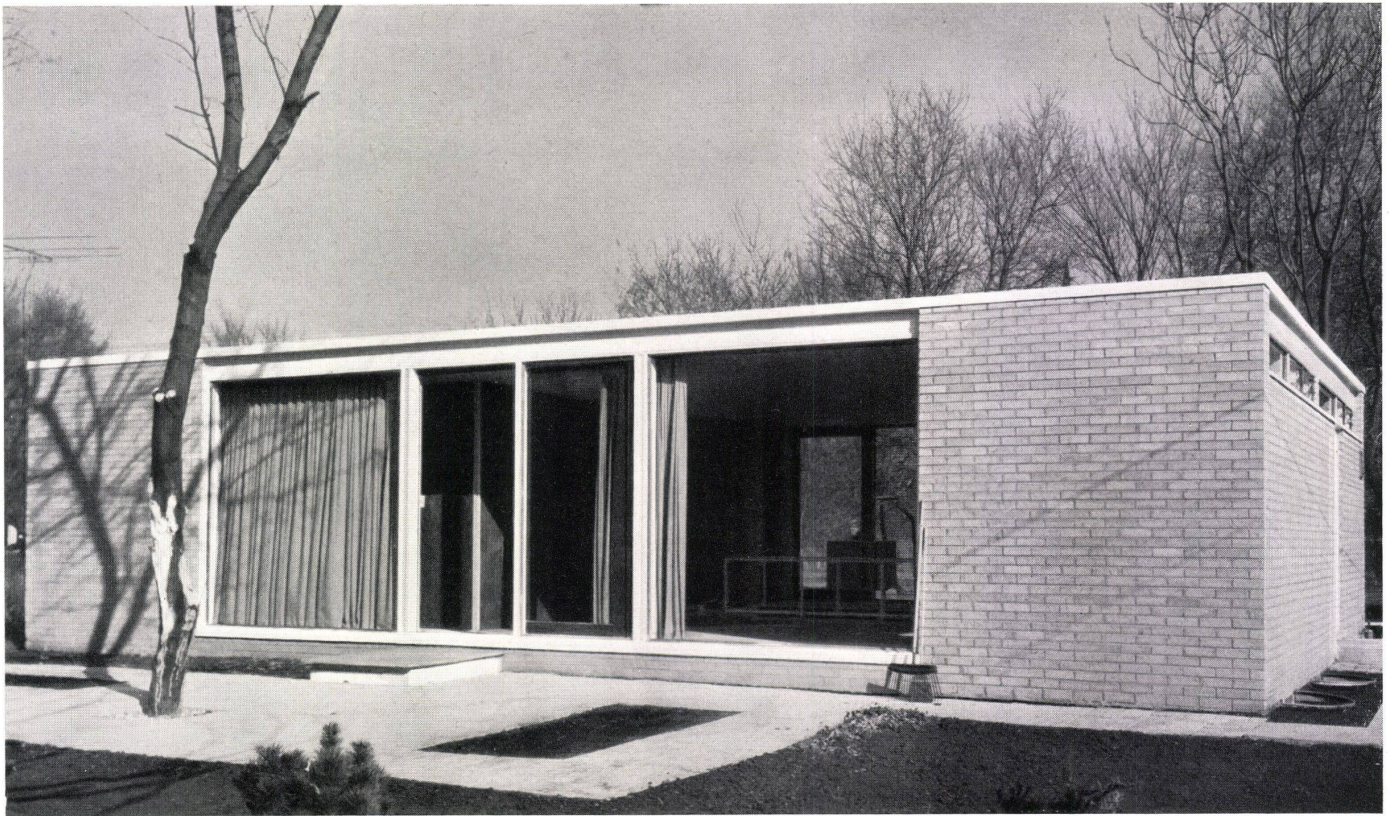
L'ETH Library est le fournisseur des revues numérisées. Elle ne détient aucun droit d'auteur sur les revues et n'est pas responsable de leur contenu. En règle générale, les droits sont détenus par les éditeurs ou les détenteurs de droits externes. [Voir Informations légales.](#)

Terms of use

The ETH Library is the provider of the digitised journals. It does not own any copyrights to the journals and is not responsible for their content. The rights usually lie with the publishers or the external rights holders. [See Legal notice.](#)

Download PDF: 02.02.2025

ETH-Bibliothek Zürich, E-Periodica, <https://www.e-periodica.ch>



Einfamilienhaus in Lagrange, Illinois

Habitation privée à Lagrange, Illinois
Private house at Lagrange, Illinois

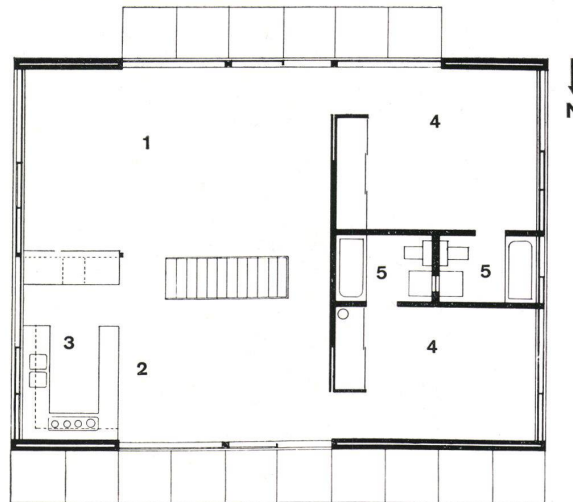
Gesamtansicht von Süden mit Wohn- und Schlafzimmerfenster.

Vue générale du sud. Fenêtres du living room et d'une chambre à coucher.

General view from the south with living-room and bedroom windows.

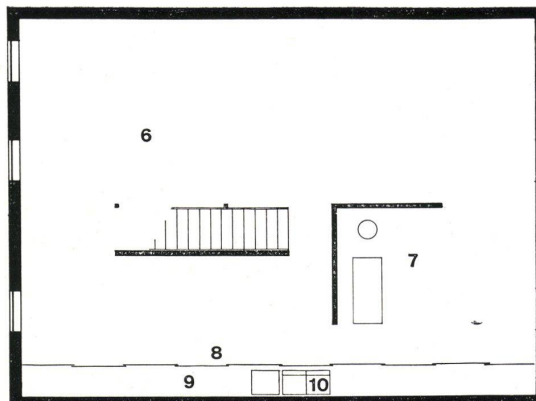
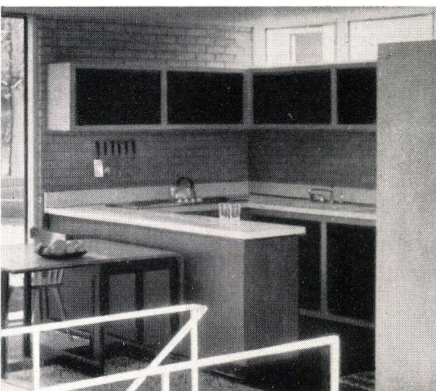
Architekten: Crombie Taylor und Gyo Obata,
Chicago

- 1 Wohnraum / Salle de séjour / Living-room
- 2 Eßraum / Salle à manger / Dining-room
- 3 Küche / Cuisine / Kitchen
- 4 Schlafzimmer / Chambre à coucher / Bedroom
- 5 Bad / Bains / Bath
- 6 Spielraum / Salle de jeux / Game room
- 7 Heizung / Chauffage / Heating
- 8 Schiebetüren / Portes coulissantes / Sliding panels
- 9 Abstellraum / Débarras / Lumber
- 10 Waschküche / Buanderie / Laundry



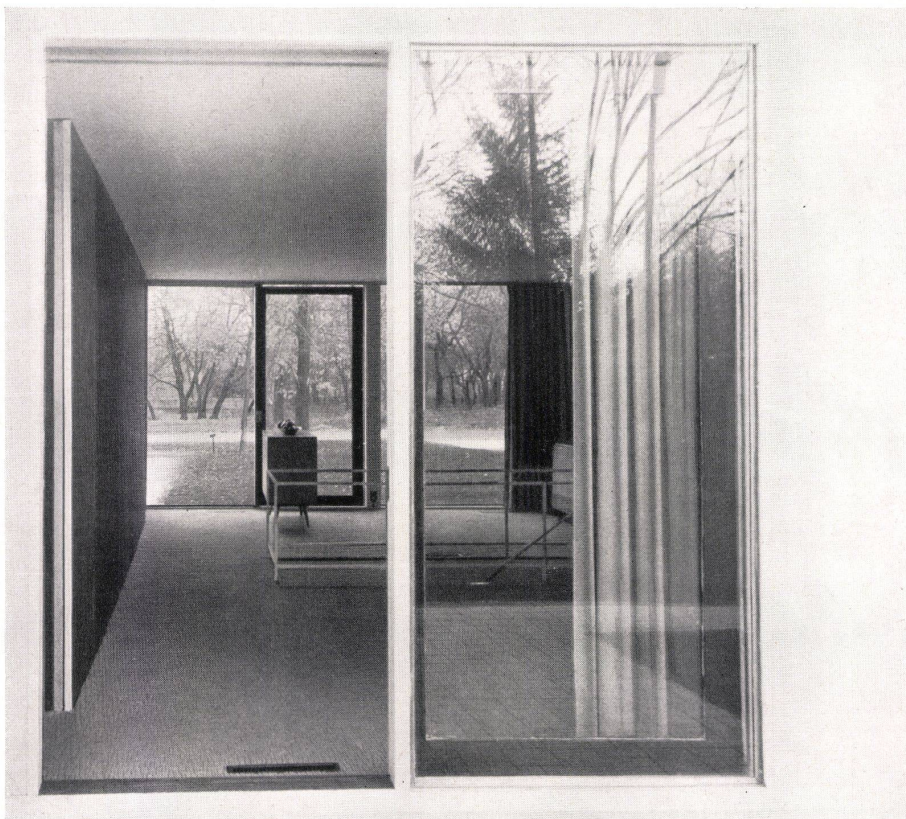
Grundriß Erdgeschoß / Plan du rez-de-chaussée / Ground floor plan 1:150

Küchennische.
Coin de la cuisine.
Kitchen nook.



Grundriß Untergeschoß / Plan du sous-sol / Basement plan 1:150

Blick durch den Wohn- und Eßraum.
Vue du living room et de la salle à manger.
View of living-cum-dining room.



Aufgabe

Für ein berufstätiges Ehepaar ohne Kind war ein Wohnhaus mit normalem Raumprogramm zu errichten, bestehend aus Wohn- und Eßraum mit Küche sowie zwei Schlafräumen mit zwei Bädern. Das zur Verfügung stehende Terrain war völlig flach.

Lösung

Die Architekten wählten einen äußerst einfachen rechteckigen Grundriß, von welchem zwei Fünftel von den beiden Schlafräumen mit dazwischengeschalteten Badräumen und dessen übrige Fläche von einem einzigen großen Raum beansprucht wird. In einer Ecke dieses Raumes befindet sich die Küche, offen gegen das Eßzimmer ausgebildet.

Der Wohn- und Eßraum besitzt an zwei gegenüberliegenden Fassaden große, vom Boden bis zur Decke führende Fenster, deren eine Hälfte zu öffnen ist. Zwei gegen Süden liegenden Fenstereinheiten ist ein drittes Fenster für das eine Schlafzimmer angegliedert. Gegen Norden sind lediglich zwei Fassadenteile als Fenster ausgebildet. Die Küche wird durch ein schmales, hochliegendes Fensterband belichtet.

Mitten im Wohnraum führt eine Treppe ins Untergeschoß, wo sich neben der Heizung ein großer Spielraum befindet.

Wohn- und Schlafzimmer sind durch Schiebetüren verbunden. Die Fassaden präsentieren sich wie der Grundriß in großer Einfachheit. Die Mauerflächen sind in Sichtbackstein aufgemauert, daneben stehen die verglasten Fassadenteile, völlig ohne Sprossen. Ein schmales Blechprofil schließt den Baukubus gegen oben hin ab. Die Sichtbacksteinwände erscheinen auch im Inneren.

Das kleine Haus ist von einer nicht überbietbaren Einfachheit und kubischen Klarheit. Jeder Raum ist am Äußeren ablesbar.

Der Bau wird durch warme Luft beheizt. Die Fenster sind einfach verglast, die Ventilation geschieht durch verstellbare Fensterklappen an den Schmalseiten des Hauses. Die Fenstertüren sind als Schiebetüren ausgebildet.

Zie.

Blick vom Wohnzimmer zum Schlafzimmer.
Chambre à coucher, vue prise du living room.
View from living-room into bedroom.

