

Zeitschrift: Bauen + Wohnen = Construction + habitation = Building + home : internationale Zeitschrift

Herausgeber: Bauen + Wohnen

Band: 8 (1954)

Heft: 3

Artikel: Hauswirtschaftsschule in Schönenwerd/Solothurn = Ecole ménagère à Schönenwerd/Soleure = Household management school at Schönenwerd/Solothurn

Autor: Zietzschmann, Ernst

DOI: <https://doi.org/10.5169/seals-328751>

Nutzungsbedingungen

Die ETH-Bibliothek ist die Anbieterin der digitalisierten Zeitschriften. Sie besitzt keine Urheberrechte an den Zeitschriften und ist nicht verantwortlich für deren Inhalte. Die Rechte liegen in der Regel bei den Herausgebern beziehungsweise den externen Rechteinhabern. [Siehe Rechtliche Hinweise.](#)

Conditions d'utilisation

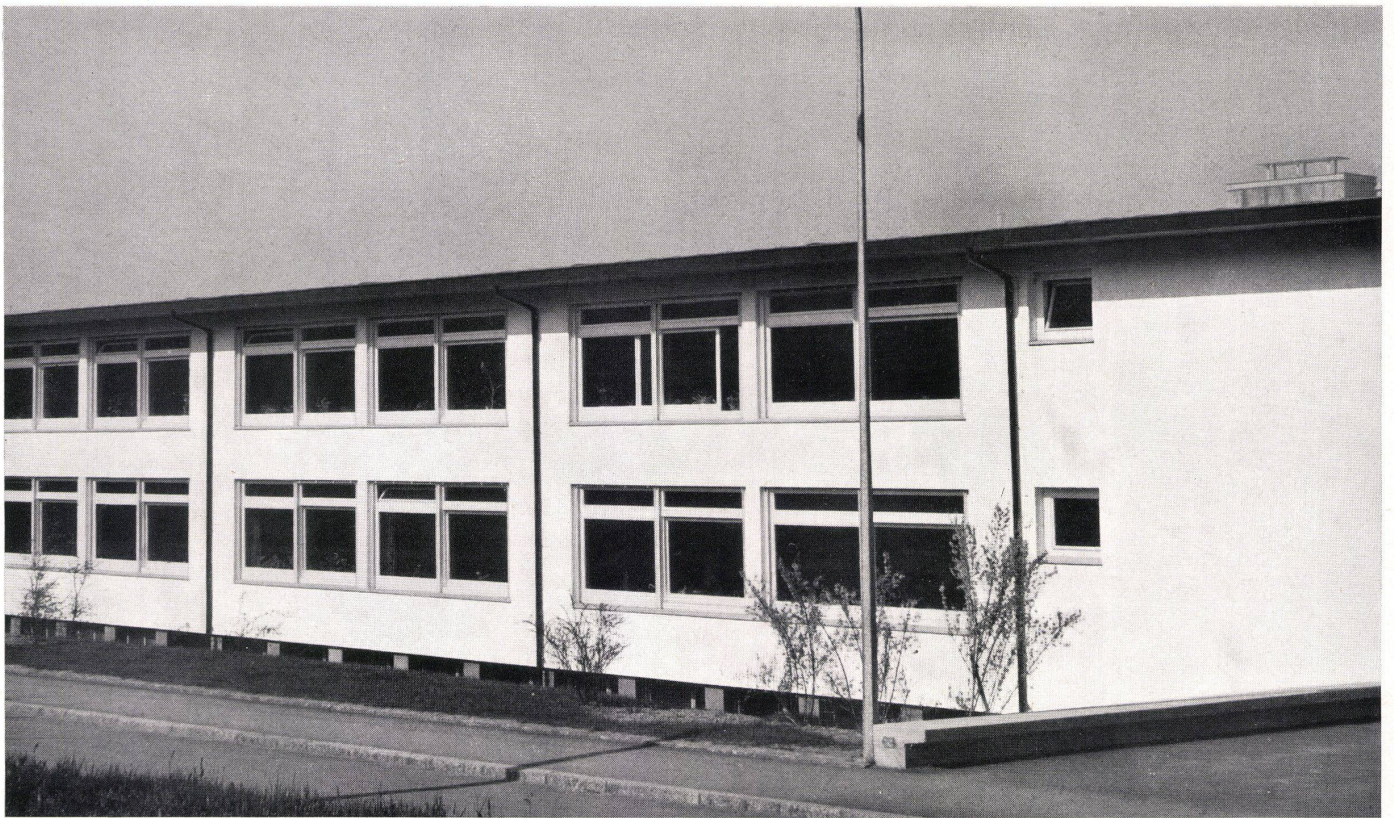
L'ETH Library est le fournisseur des revues numérisées. Elle ne détient aucun droit d'auteur sur les revues et n'est pas responsable de leur contenu. En règle générale, les droits sont détenus par les éditeurs ou les détenteurs de droits externes. [Voir Informations légales.](#)

Terms of use

The ETH Library is the provider of the digitised journals. It does not own any copyrights to the journals and is not responsible for their content. The rights usually lie with the publishers or the external rights holders. [See Legal notice.](#)

Download PDF: 02.02.2025

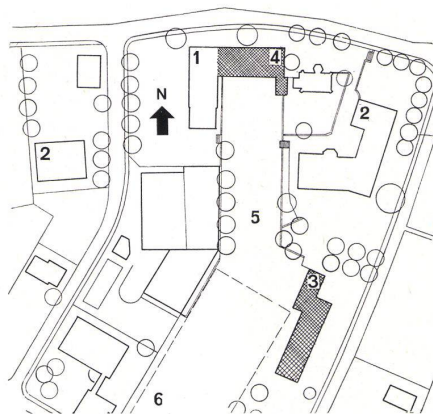
ETH-Bibliothek Zürich, E-Periodica, <https://www.e-periodica.ch>



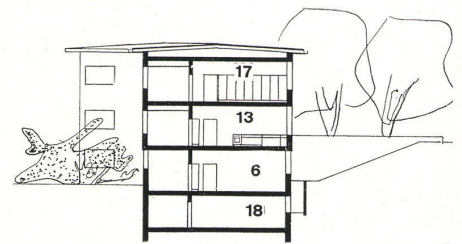
Hauswirtschaftsschule in Schönenwerd/Solothurn

Ecole ménagère à Schönenwerd/Soleure
Household management school at
Schönenwerd/Solothurn

Architekt: Alfons Barth BSA/SIA,
Schönenwerd



Südostansicht / Vue de côté sud-est / View of south-east



Situationsplan / Plan de situation / Site plan 1:3000

- 1 Alte Turnhalle / Ancienne salle de gymnastique / Old gymnasium
- 2 Schulhaus / Ecole / Schoolhouse
- 3 Hauswirtschaftsschule / Ecole ménagère / Household management school
- 4 Neue Turnhalle / Nouvelle salle de gymnastique / New gymnasium
- 5 Turnplatz / Terrain de sport / Open-air gymnasium
- 6 Spielwiese / Terrain de jeux / Playing field

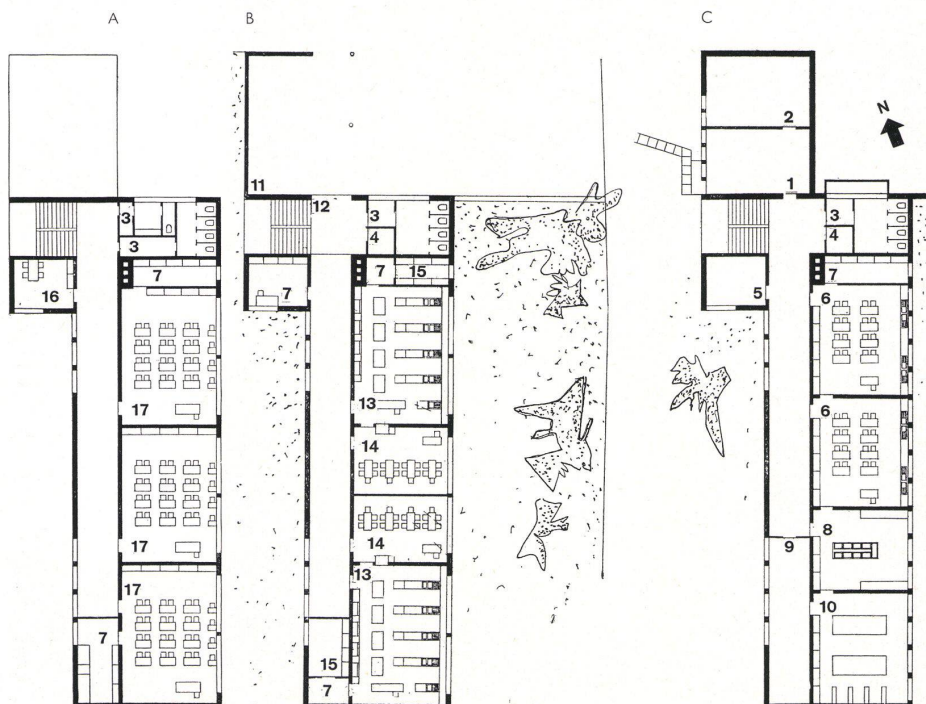
A Grundriß Obergeschoß / Plan de l'étage supérieur / Plan of upper floor 1:500

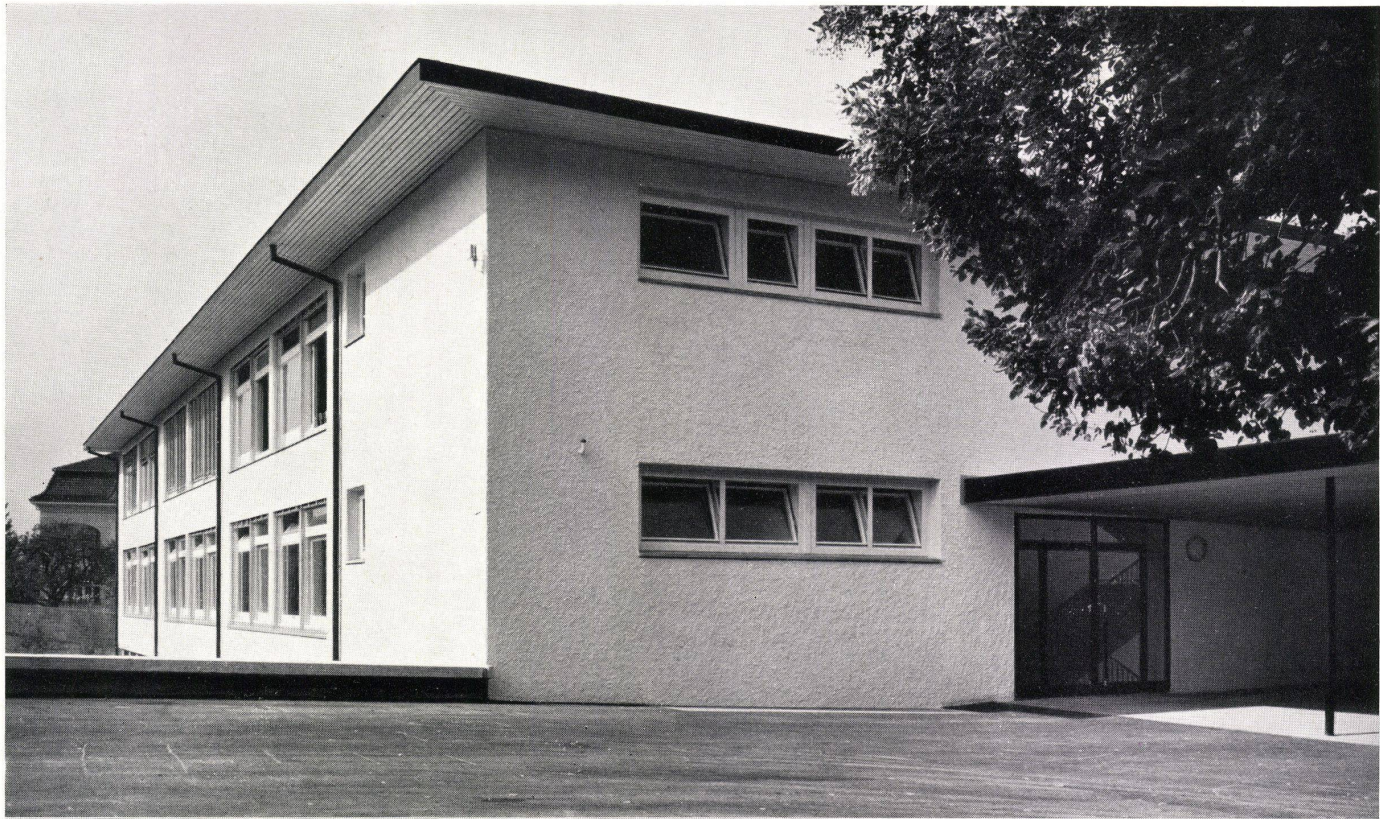
B Grundriß Erdgeschoß / Plan du rez-de-chaussée / Plan of ground floor 1:500

C Grundriß Untergeschoß / Plan du sous-sol / Plan of basement 1:500

D Querschnitt / Coupe / Cross-section 1:500

- 1 Geräteraum / Salle des appareils / Equipment room
- 2 Gemüse Keller / Cave à légumes / Vegetable cellar
- 3 WC
- 4 Putzraum / Local du matériel de nettoyage / Store-room for cleaning utensils
- 5 Putzzimmer / Salle du matériel de nettoyage / Cleaning room
- 6 Hauswirtschaft / Economie domestique / Household management
- 7 Materialraum / Salle du matériel / Materials store-room
- 8 Waschküche / Buanderie / Laundry
- 9 Trockenraum / Séchoir / Drying room
- 10 Bügelraum / Salle de repassage / Ironing room
- 11 Velos, Pausenhalle / Vélos, préau / Bicycle racks and recreation hall
- 12 Windfang / Auvent / Wind-trap
- 13 Schulküche / Cuisine scolaire / School kitchen
- 14 Eßraum / Réfectoire / Dining-room
- 15 Vorräte / Provisions / Stores
- 16 Lehrerzimmer / Salle des maîtres / Teachers' room
- 17 Handarbeitsraum / Salle des travaux manuels / Handicrafts room





Aufgabe

In Schönenwerd, einer stark industrialisierten Gemeinde an der Aare, mußte die vorhandene Schule durch eine Hauswirtschaftsschule und eine neue Turnhalle erweitert werden. Als Bauplatz standen die Randgebiete des bestehenden Schulhausareals zur Verfügung. Die neue Turnhalle sollte an die bestehende Turnhalle so angebaut werden, daß die Garderoberäume gemeinsam benutzt werden konnten. Die Hauswirtschaftsschule sollte drei Handarbeitsräume, zwei Schulküchen mit dazwischenliegenden Eßräumen sowie zwei Hauswirtschaftsräume mit Waschküche, Trockenraum und Bügelzimmer enthalten.

Lösung

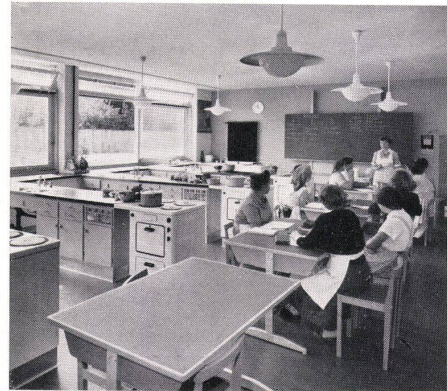
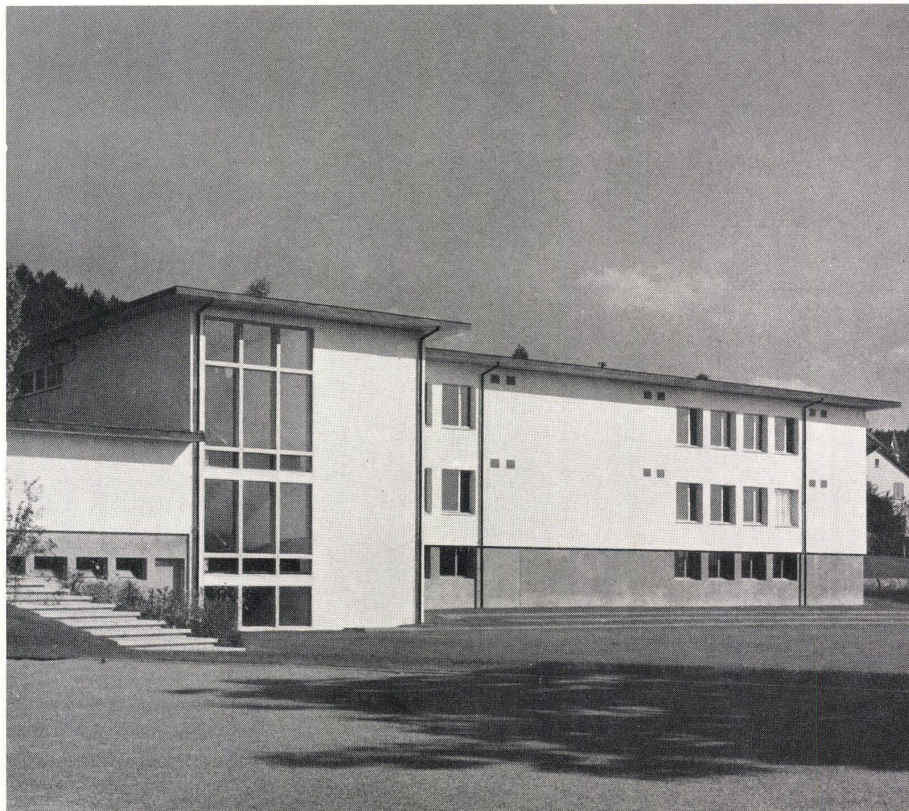
In der Hauswirtschaftsschule wurden alle Unterrichtsräume gegen Südost gelegt, da die frühe Morgensonne eher erwünscht ist als die heiße Nachmittagssonne. Man betritt den kleinen Schulbau von Norden her, d. h. dort, wo der Pausenplatz sich anschließt. Im Erdgeschoß sind zwei Schulküchen mit dazwischenliegenden Eß- und Nebenräumen untergebracht, im Obergeschoß liegen die drei Handfertigkeitsräume. Das Untergeschoß enthält das Theoriezimmer für Hauswirtschaftslehre sowie eine Waschküche mit Trocken- und Bügelraum. Die Unterrichtsräume des Erd- und Obergeschosses sind künstlich quergelüftet über die Zwischendecken in den Korridoren.

Ostansicht mit der Eingangspartie.
 Vue de la partie est avec l'entrée.
 East view and entrance section.

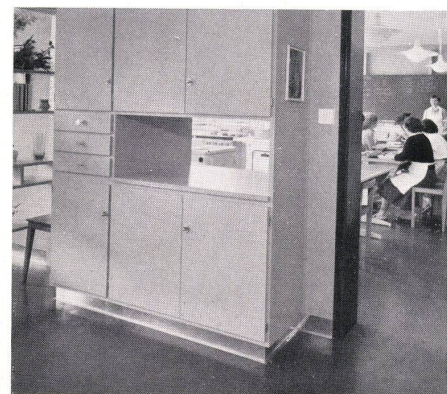
1 Nordwestansicht mit dem verglasten Treppenhaus.
 Vue du nord-ouest avec la cage d'escalier vitrée.
 North-west view and glazed staircase.

2 Schulküche.
 Cuisine scolaire.
 School kitchen.

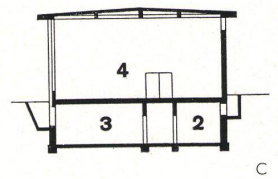
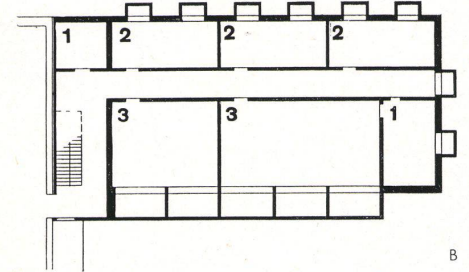
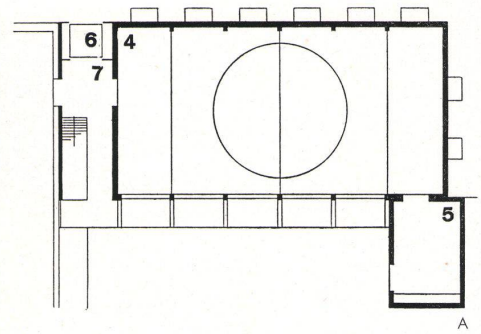
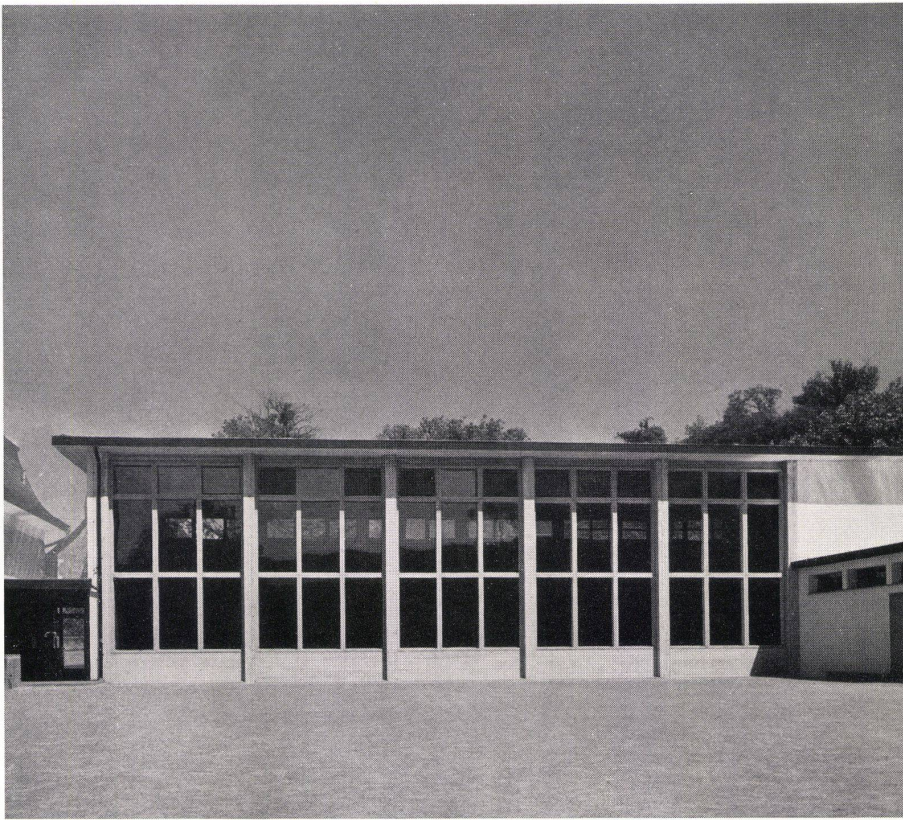
3 Durchblick vom Eßraum in die Schulküche.
 Coup d'oeil du réfectoire sur la cuisine.
 View of the school kitchen from the dining-room.



2



3



A Grundriß Erdgeschoß der Turnhalle / Plan du rez-de-chaussée de la salle de gymnastique / Ground-floor plan of the gymnasium 1:500

B Grundriß Untergeschoß der Turnhalle / Plan du sous-sol de la salle de gymnastique / Basement plan of the gymnasium 1:500

C Querschnitt der Turnhalle / Coupe de la salle de gymnastique / Cross-section of the gymnasium 1:500

- 1 Materialraum / Salle du matériel / Materials store-room
- 2 Garderobe / Vestiaire / Cloakroom
- 3 Handarbeitsraum / Salle des travaux manuels / Handicrafts room
- 4 Turnhalle / Salle de gymnastique / Gymnasium
- 5 Geräteraum / Salle des appareils / Equipment room
- 6 Windfang / Auvent / Wind-trap
- 7 Vorplatz / Vestibule / Forecourt

Die neue Turnhalle wurde rechtwinklig zur bestehenden Turnhalle an der Nordseite des Geländes erstellt, die Hauswirtschaftsschule am Ostrand neben der bestehenden Spielwiese in einem selbständigen Gebäude, und zwar so, daß die Schülerinnen den Pausenplatz zusammen mit den Schülern der bestehenden Schule benützen können.

Konstruktion und Material

Die Haushaltungsschule ist in Backsteinmauerwerk mit Eisenbetondecken ausgeführt. Die Schulküchen und Handarbeitszimmer haben blaue Plastroflorböden, die Hauswirtschaftsräume solche aus Linoleum. In den Gängen liegen Tonplatten, die Treppen bestehen aus massiven

Granitstufen. Die abgeriebenen Wände sind farbig behandelt. Die Fenster sind Schiebefenster mit Oberlichtern.

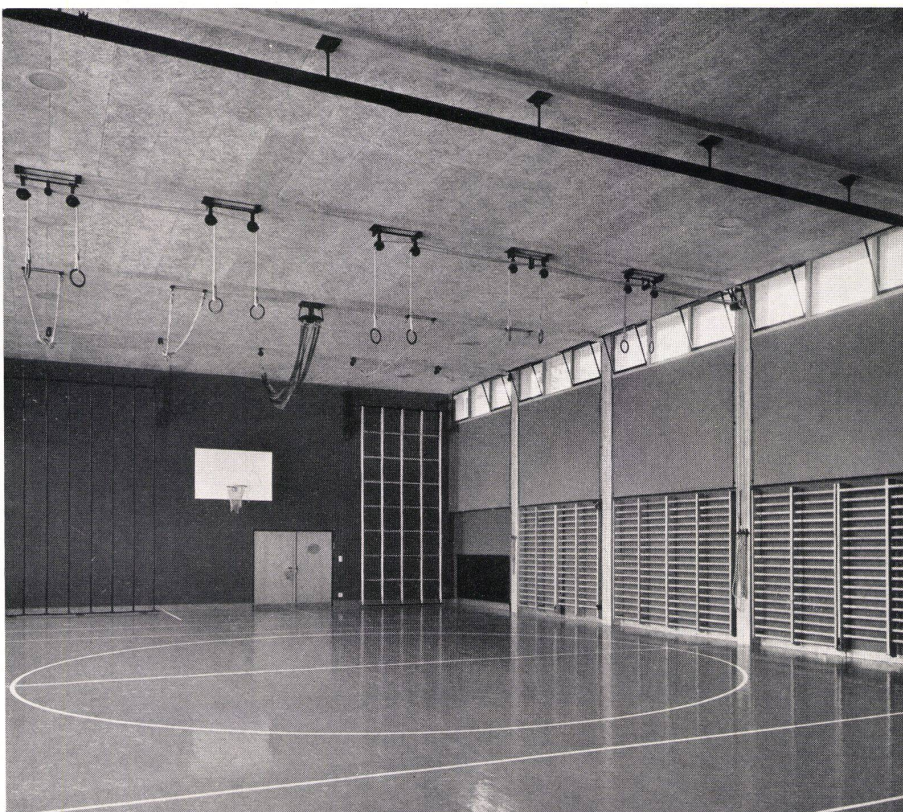
Die Turnhalle ist ein Betonskelettbau mit Backsteinausfachung. Sie weist einfach verglaste Betonsprossenfenster aus Sekuritglas auf. Die Bodenplatte aus Beton ist mit einem schwimmenden Holzboden mit grünem Plastroflorbelag versehen. Die Decke ist verkleidet mit Perfekta-Akustikplatten. Die Kopfwände sind dunkelgrau, die Seitenwand über den Sprossen ist kobaltblau gestrichen. Das Holzflachdach ist mit Alumanblech gedeckt.

Kubikmeterpreis: Haushaltungsschule sFr. 124.60, Turnhalle sFr. 85.—. Baujahre 1952 bis 1953.

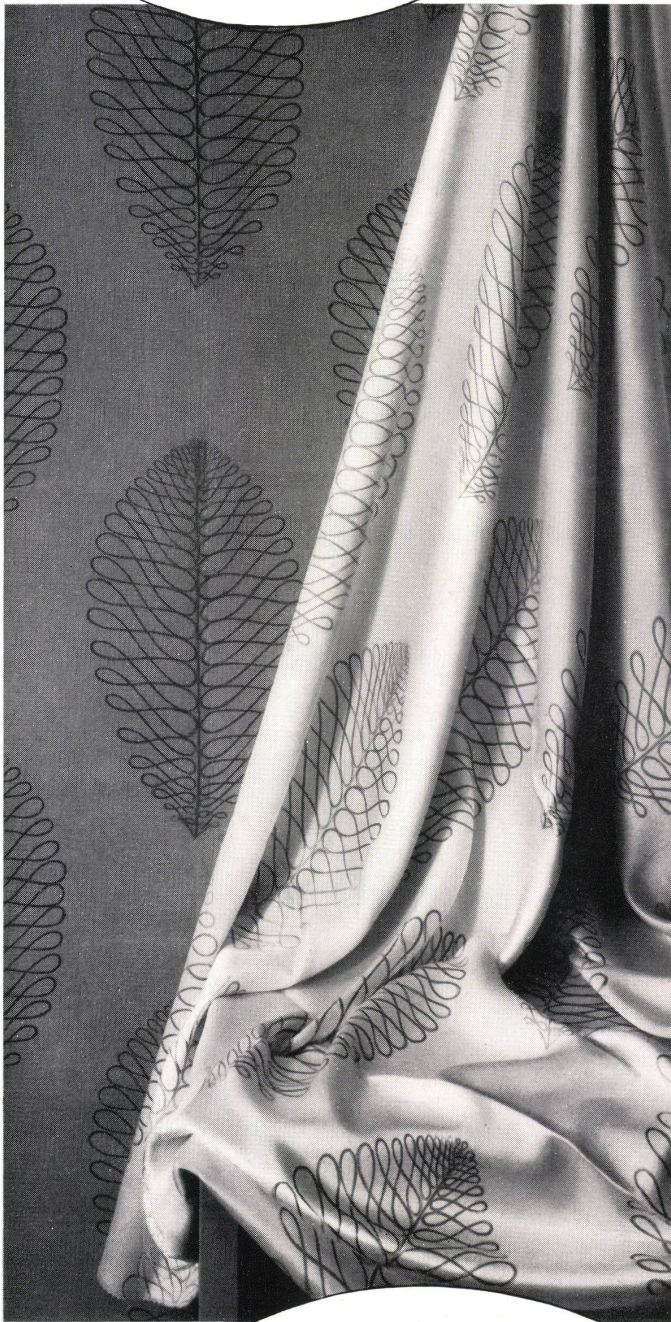
Zie.

Innenansicht der Turnhalle.
Vue intérieure de la salle de gymnastique.
Interior view of the gymnasium.

Bild oben / Reproduction en haut / Top picture:
Südansicht der Turnhalle.
Salle de gymnastique, vue du sud.
South view of the gymnasium.



Die einzigartigen
Druck- und Vorhangstoffe
von
NOLDI SOLAND SWB



in der exklusiven
Kollektion von

Simmen

Möbel und Stoffe, Innenausbau

ZÜRICH, Uraniastrasse 40, Tel. (051) 25 69 90

BRUGG, Hauptstrasse 8, Tel. (056) 4 17 11

LAUSANNE, 47/49, Rue de Bourg, Tel. (021) 22 29 92

Ladenumbau der Möbel- genossenschaft Zürich

Architekt:
Kurt Thut, Zürich

Beleuchtung
Eisenkonstruktionen
Malerarbeiten
Bodenbeläge

Empfehlungsliste von Firmen, welche an den nachstehenden Bauten beteiligt waren

W. Göbel, Lutherstraße 6, Zürich
Genossenschaft Hammer, Binzstr. 11,
Zürich
Ulmann & Zwicky, Binzwiesenstr. 18,
Zürich
H. Rüegg-Perry AG., Bahnhofplatz 9,
Zürich

Hauswirtschaftsschule Schönenwerd

Architekt:
A. Barth, Schönenwerd

Heizungs- und Sanitär-Projekt
Ingenieur
Gartenarchitekt
Erdarbeiten
Kanalisation
Maurerarbeiten

H. Meier, Ingenieur, Zürich
E. Frey, Olten
E. Cramer, Zürich
A. Marti & Cie. AG., Solothurn
G. Vinanti, Schönenwerd
G. Vinanti, Schönenwerd
Mader & Cie., Schönenwerd
G. Vinanti, Schönenwerd
Mader & Cie., Schönenwerd
AG. Hunziker & Cie., Olten
Mader & Cie., Schönenwerd
K. Häfeli, Schönenwerd
J. Gerny, Olten

Eisenbeton
Betonsparsenfenster
Zimmerarbeiten
Spenglerarbeiten
Alumandach

K. Häfeli, Schönenwerd
H. Hofer, Schönenwerd
K. Häfeli, Schönenwerd
H. Hofer, Schönenwerd
B. Lässer, Schönenwerd
Mader & Cie., Schönenwerd
Eternit AG., Niederurnen
G. Gartenmann & Cie., Bern
Mader & Cie., Schönenwerd
W. Schenker, Schönenwerd
C. von Arx & Cie., Olten
F. Omerli, Bern

Heizungsinstallation
Sanitär-Installation
Elektro-Installation
Gipsarbeiten
Eternitsimsen
Akustikplatten
Schreinerarbeiten

H. Keller & Sohn, Bern
Securit SA., Chêne-Bougeries
W. Schenker, Schönenwerd
Hartmann & Cie. AG., Biel
G. Vinanti, Schönenwerd
H. Hafler & Cie. AG., Aarau
J. Lang, Olten
Richner & Cie., Aarau
H. Sommer, Schönenwerd
H. Gäßler, Schönenwerd
F. Senn, Schönenwerd
Sigfr. Keller & Cie., Wallisellen
E. Schenker AG., Schönenwerd
W. Schenker, Schönenwerd
Elektrizitätsgesellschaft Schönenwerd

Glaserarbeiten
Schiebefenster

A. Dätwyler, Unterkulm
Hächler & Sigerist, Rohr
Alabor & Cie., Rheineck
E. Rüegg, Gutenswil ZH
E. Cramer, Zürich
F. Roth, Schönenwerd
H. Gisiger, Schönenwerd
E. Gygax, Schönenwerd
W. Bärtschinger AG., Aarau
Alder & Eisenhut, Künsnacht ZH

Glaslieferung

Eingangstüren
Verputzarbeiten
Bodenbeläge

Plattenarbeiten
Malerarbeiten

Schlosserarbeiten
Lichtschatroste
Lamellenstoren
Schulküchen-Einrichtung
Apparaterlieferung
Möblierung

Wandtafeln
Bilderleisten
Umgebungsarbeiten

Belagsarbeiten
Geräte in Turnhalle

Wochenendhaus Goldbach-Zürich

Architekten:
B. & E. Gerwer, Zürich

Erd-, Maurer- und Eisenbetonarbeiten

Zimmerarbeiten

Spenglerarbeiten

Dachdeckerarbeiten

Gipsarbeiten

Elektrische Installationen
Zentralheizung und Ölfeuerung

Sanitäre Installationen

Roll- und Jalousieläden
Schreinerarbeiten

Glaserarbeiten
Plattenarbeiten

Schlosserarbeiten
Parkettarbeiten

Maler- und Tapezierarbeiten

Gartenarbeiten
Cheminée

Quaimauer

Conrad & Würmli, Bauunternehmung,
Stauffacherstraße 27, Zürich
F. Aebi, mechanische Zimmerei,
Künsnacht

H. Riester, Bauspenglerei, Spiegel-
gasse 22, Zürich
Kasp. Winkler & Cie., Abdichtungen,
Zürich 48

P. Meyer & Co., Gipserei, Zimmer-
gasse 9, Zürich 8

H. K. Schibli, Feldeggstraße 32, Zürich
Hans Sprecher, Pflanzschulstraße 47,
Zürich

Ruetz & Isler, Universitätsstraße 27,
Zürich

W. Baumann, Rolladenfabrik, Horgen
Seb. Schnyder, mechanische Schrei-
nerei, Jona SG

Jacob Kiefer, Fensterfabrik, Zürich
P. Cavallini, Martinstraße 4, Zürich-
Oerlikon

E. Brupbacher, Schlosserei, Künsnacht
Jac. Lenzinger Söhne, Uster
L. Minelli, Malermeister, Dorfstraße 20
Künsnacht

Anton Jans, Gartenbau, Zollikon
Albert Honegger, diplomierter Hafner-
meister, Zürich 8

W. Stäubli, Zürich