

Zeitschrift: Bauen + Wohnen = Construction + habitation = Building + home : internationale Zeitschrift

Herausgeber: Bauen + Wohnen

Band: 9 (1955)

Heft: 4

Rubrik: Hinweise

Nutzungsbedingungen

Die ETH-Bibliothek ist die Anbieterin der digitalisierten Zeitschriften. Sie besitzt keine Urheberrechte an den Zeitschriften und ist nicht verantwortlich für deren Inhalte. Die Rechte liegen in der Regel bei den Herausgebern beziehungsweise den externen Rechteinhabern. [Siehe Rechtliche Hinweise.](#)

Conditions d'utilisation

L'ETH Library est le fournisseur des revues numérisées. Elle ne détient aucun droit d'auteur sur les revues et n'est pas responsable de leur contenu. En règle générale, les droits sont détenus par les éditeurs ou les détenteurs de droits externes. [Voir Informations légales.](#)

Terms of use

The ETH Library is the provider of the digitised journals. It does not own any copyrights to the journals and is not responsible for their content. The rights usually lie with the publishers or the external rights holders. [See Legal notice.](#)

Download PDF: 08.02.2025

ETH-Bibliothek Zürich, E-Periodica, <https://www.e-periodica.ch>

GEBERIT

GEBERT & CIERAPPERSWILSG

Kädrich

ZARGEN

Für Türen und Fenster in jeder Form und Grösse.
Türen- und Torbau für jeden Zweck

Fensterbänke
 Leichtmetall-Fenster
 Schaufensteranlagen
 Metallkonstruktionen
 Luftschutzbauteile
 Gepresste Profile
 Blech- und
 Schweisskonstruktionen

Eisen- und Metallbau
 Profilpresswerk

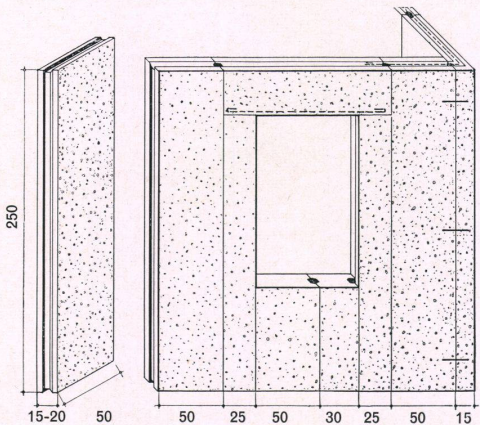
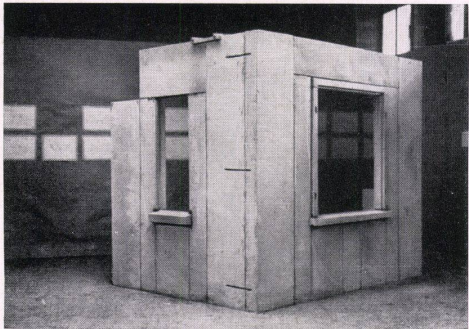
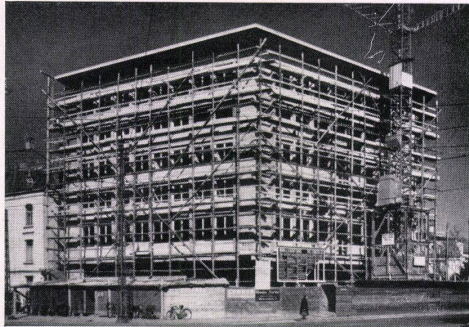
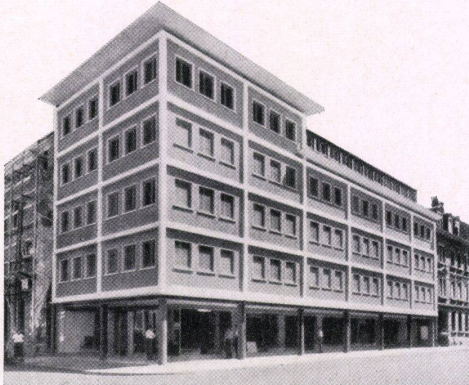
Jul. Hädrich & Co.
 Freilagerstrasse 29
 Zürich 9/47
 Telefon (051) 52 12 52

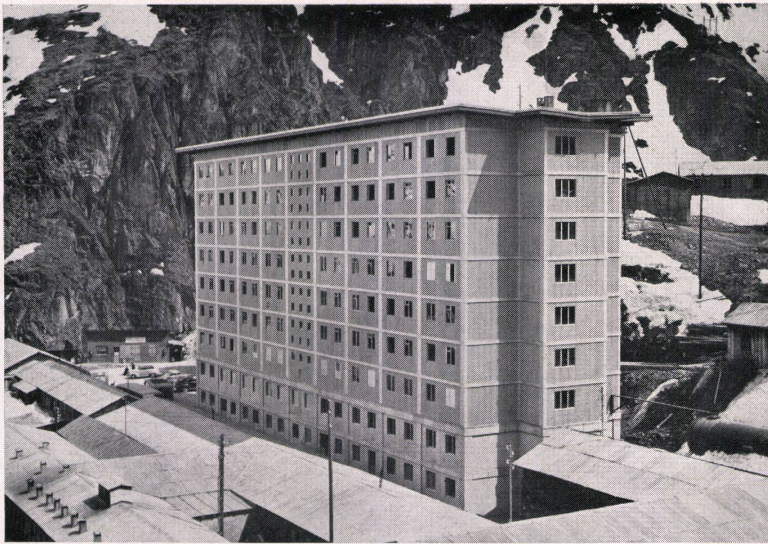
Hinweise

Porenbeton in modernen Bauten
 s. Seite 245, Wohn- und Geschäftshaus Drei-Strassenhof in Basel
 Die Elba-Porenbetonplatte, die sich in Schweden seit 25 Jahren hervorragend bewährt, ist nun auch für viele führende Architekten

in der Schweiz zu einem Begriff geworden. Nicht nur die Art des Materials führt dazu, daß Porenbeton immer mehr im Bauwesen verlangt wird. Vielmehr liegen die Gründe darin, daß sich durch die Verwendung von Elba-Porenbeton eine Wirtschaftlichkeit ergibt, die dazu führt, den Bau schneller und billiger fertigzustellen. Einige amtliche Prüfungsergebnisse zeigen im nachstehenden in welchen Formen und Bauelementen Elba-Platten in modernen Wohn-, Industrie- und Verwaltungsbauten verwendet werden:

- a. Normalausführung N (tragende Wandplatte)
 Spezifisches Gewicht: 720 kg/m³
 Wärmeleitzahl: kcal/m h⁰c: 0,135-0,150
 Würfeldruckfestigkeit: 45 kg/cm²
 Biegezugfestigkeit: 17 kg per cm²
 Diese Elemente werden in Platten von 250 x 50 cm, mit einer Stärke von 15, 17,5 und 20 cm, als tragende Außenwände fabriziert, oder auch nach Wunsch in jeder Größe.
- b. Isolierplatten J I für Ausfachung von Beton- oder Eisenskeletten und Hintermauerungen.





Exécution en collaboration avec Giovanola Frères S.A., Monthey

Grande Dixence Logement pour 450 ouvriers au Chargeur, alt. 2400 m. Panneaux préfabriqués avec vitrages, exécutés en métal léger, avec isolation Novopan et laine de verre.

Système de:

Zwahlen & Mayr S.A. Lausanne Constructions métalliques

Spezifisches Gewicht: 620 kg/m³
Wärmeleitahl: kcal/m h°C: 0,11
Würfeldruckfestigkeit: 35 kg/cm²
Gewichtlich und in den Maßen sind diese Platten sehr handlich: 100/50, 125/50

c. Isolierplatten J II für spezielle Anforderungen.

Spezifisches Gewicht: 520 kg/m³
Isolierwert: 0,07
Würfeldruckfestigkeit: 25 kg/cm²
50 x 50 und 50 x 25.

d. armierte Dachplatten in dampfgehärtetem Porenbeton
Spezifisches Gewicht: 550 kg/m³
Isolierwert: 0,10
für Belastung von 95-180 kg
in Längen von 1,50 x 500
Plattenbreite: 50 cm
Stärke: 7,5, 10, 12,5, 15 und 17,5 cm.

Diese armierte Dachplatte findet besonders die Zustimmung der Ingenieure und Architekten, weil die Platten als Bauelement leicht und feuersicher sind und vor allem einen hohen Isolierwert aufweisen. Durch das Wegfallen der zusätzlichen Arbeiten, Schalen und Sprießen, kann innert 2 Tagen eine fertige, trockene Decke verlegt werden. Diesen enormen Vorteil bieten nur die Elba-Dachplatten,

welche gesägt, genagelt und gebohrt werden können.

Von ganz besonderer Bedeutung sind die neuen Elba-Brüstungen, welche ebenfalls aus Porenbeton hergestellt werden. Zusätzlich sind diese Brüstungen mit Kunststeinvorsatz fabriziert, so daß diese als Fertigelement auf die Baustelle geliefert werden. Bis jetzt wurden Brüstungen in 3 Arbeitsgängen ausgeführt:

1. Brüstungsmauerwerk
2. Isolierung
3. Fassadenplatten

An diesem Beispiel zeigt sich einerseits die Vereinfachung der Baumethoden, andererseits die Wirtschaftlichkeit. Durch die Anwendung der Elba-Fabrikate resultiert beim Bauen im weitem ein Raumgewinn. Durch die große Isolierfähigkeit ergibt sich nach Bezug der Bauten auch eine Einsparung an Heizmaterialien, zudem sind die Räume nach Fertigstellung trocken, was wiederum ein ganz bedeutender Vorteil ist. Bauten aus Porenbeton weisen in der ganzen Baukonstruktion eine wesentliche Querschnittverringernng auf. Elba-Produkte sind dampfgehärtet und dadurch absolut volumenbeständig.

Alle diese Vorteile zeigten in der relativ kurzen Anwendungszeit in der Schweiz, daß mit den Elba-Porenbetonfabrikaten eine bahnbrechende Entwicklung im Bauwesen eingeleitet wurde. KW

Gebr. Kettner, Reichensteinerstraße 23, Basel 8

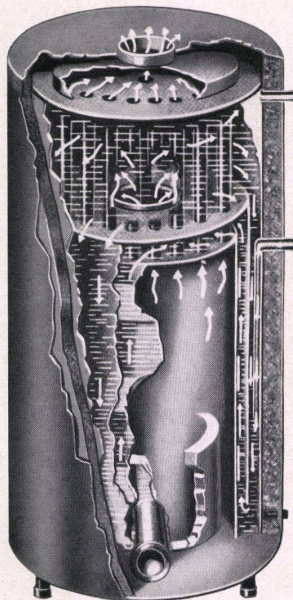
Durchlauferhitzer Wayne in modernen Großbauten s. Seite 245, Wohn- und Geschäftshaus Drei-Straßenhof in Basel

In diesem Neubau wurde eine moderne Warmwasseranlage mit einem ölgefeuerten Durchlauferhitzer System WAYNE erstellt. Die stündliche Leistung dieses Durchlauferhitzers beträgt 950 Liter. Sämtliche Wohnungen, Geschäftslokaltäten und Waschküchen sind an diesem Durchlauferhitzer angeschlossen und können deshalb jederzeit über genügend Warmwasser verfügen. Die eingebaute Umwälzpumpe im Warmwasserzirkulationsnetz sorgt dafür, daß jede Zapfstelle unmittelbar warmes Wasser liefert. Die Anlage ist Sommer und Winter im Betrieb, unabhängig der Zentralheizung,

arbeitet mit einem sehr hohen Wirkungsgrad und die effektiven Kosten des Warmwassers sind wesentlich geringer als bei andern Zentralwarmwasseranlagen. Die wichtigsten konstruktiven Merkmale dieses Durchlauferhitzers sind:

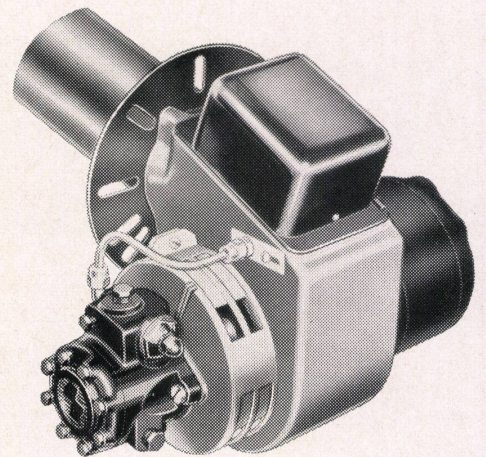
Zweikammer-Konstruktion mit Vorheizstufe und kontinuierlicher Zirkulation in der vollständigen «Rohr-um-ein-Rohr»-Charakteristik. Diese Konstruktion ergibt bei wesentlich größerer Leistung geringere Betriebskosten und eine kleinere Heizflächenbelastung. Im Zweikammersystem zirkuliert das kalte Wasser in der äußeren Kammer zuerst nach unten und in der inneren Kammer nach oben. Durch diese Strömung wird eine intensive Wasserzirkulation erreicht, die schon bei einer Temperaturdifferenz von 2 Grad Celsius einsetzt. Der Feuerraum, wo die größte Hitze erzeugt wird, ist mit einer dünnen, aber sehr rasch zirkulierenden Wasserfläche umschlossen, die die Wärme vom Metall rasch abführt. Die Boiler werden mit einer Leistung von 300 bis 2000 l/h Warmwasser hergestellt.

H. Badertscher & Co.
Heizung - Lüftung - Ölfeuerung
Basel - Bern



WAYNE

Ölfeuerung und
Warmwasseraufbereitung
mit ölgefeuerten
Durchlauferhitzer
zuverlässig, wirtschaftlich
raumsparend



H. Badertscher & Co., Heizung, Lüftung, Ölfeuerung
Basel / Bern