

Zeitschrift: Bauen + Wohnen = Construction + habitation = Building + home : internationale Zeitschrift
Herausgeber: Bauen + Wohnen
Band: 9 (1955)
Heft: 2

Werbung

Nutzungsbedingungen

Die ETH-Bibliothek ist die Anbieterin der digitalisierten Zeitschriften. Sie besitzt keine Urheberrechte an den Zeitschriften und ist nicht verantwortlich für deren Inhalte. Die Rechte liegen in der Regel bei den Herausgebern beziehungsweise den externen Rechteinhabern. [Siehe Rechtliche Hinweise.](#)

Conditions d'utilisation

L'ETH Library est le fournisseur des revues numérisées. Elle ne détient aucun droit d'auteur sur les revues et n'est pas responsable de leur contenu. En règle générale, les droits sont détenus par les éditeurs ou les détenteurs de droits externes. [Voir Informations légales.](#)

Terms of use

The ETH Library is the provider of the digitised journals. It does not own any copyrights to the journals and is not responsible for their content. The rights usually lie with the publishers or the external rights holders. [See Legal notice.](#)

Download PDF: 08.02.2025

ETH-Bibliothek Zürich, E-Periodica, <https://www.e-periodica.ch>

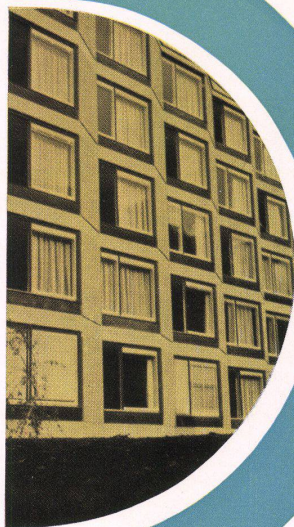
Mit Linoleum planen!

Wie der Bau aus dem Grundriß herauswächst, so läßt sich der Raum vom Boden her gestalten; denn der Fußboden ist die «sechste Wand», also eines seiner wesentlichen Elemente.

Farben erhöhen die Wirkung eines Raumes; mit farbigem Linoleum läßt sich die Gestaltung eines Raumes maßgebend beeinflussen.

Linoleum war immer der Bahnbrecher für neue Farb- und Dessin-Creationen; die neuzeitlich ausgerichtete Giubiasco-Kollektion umfaßt über 100 Farben und Dessins, eine Auswahl, die den verwöhntesten Ansprüchen zu genügen vermag.

Seit 50 Jahren bewährtes Material in modernen Farben und Farbstellungen erlaubt avantgardistische Lösungen bei traditioneller Garantie für Haltbarkeit und billigen Unterhalt. Giubiasco-Linoleum ist deshalb dem Architekten wie dem Bauherrn als Baustoff gleich nützlich; es ist der Belag für Böden, Türen, Wände, Möbel, der heute moderner ist denn je; es ist der in der Schweiz weitaus meistverlegte Bodenbelag.



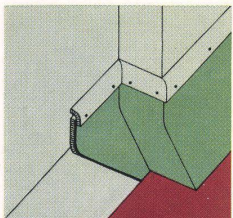
Boden: Super-Ombre 1206/7, Tischblatt: Uni schwarz

GIUBIASCO

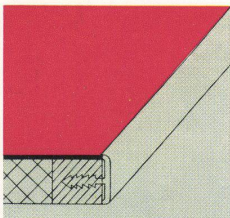


LINOLEUM

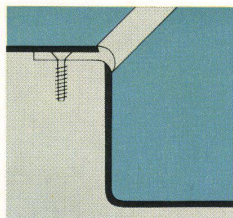
Hohlkehle



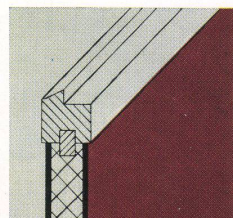
Möbelbelag



Treppenbelag



Türverkleidung



Farben bereiten Freude



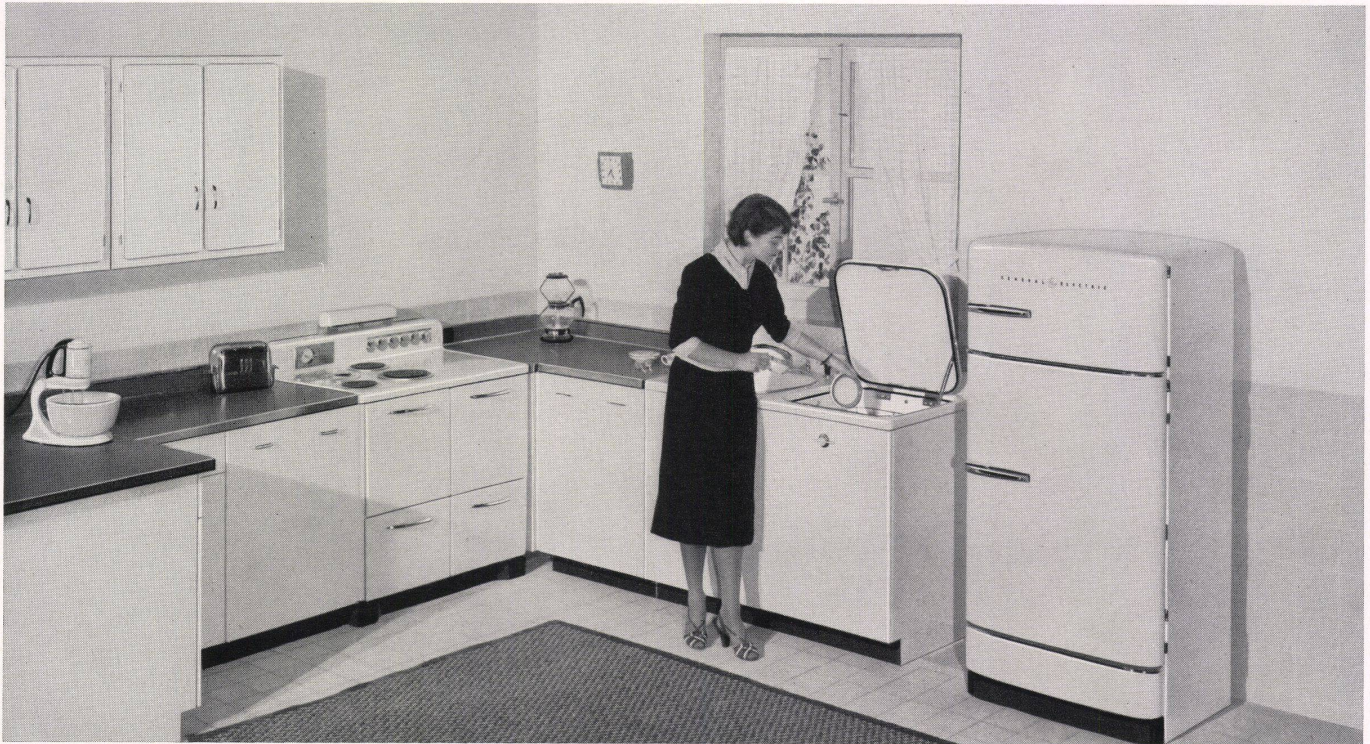
Jeden Tag führt Sie Ihr erster Schritt ins Badezimmer. Farben bringen Stimmung und frohe Laune; Sie werden erstaunt sein, mit welcher geringen Mehrkosten Sie Ihrem Bade bei Verwendung von farbigen Apparaten eine persönliche und neuzeitliche Note geben können. Wir haben einige Badezimmer in verschiedenen Farben und Ausführungen ausgestellt. Wir beraten Sie gerne und unterbreiten Ihnen unsere Offerte.

Die Wand-Verkleidungen in Glas-Mosaik wurden von der Firma Büchler-Mosaik AG, Zeltweg 13, Zürich, ausgeführt.

TROESCH+CO.AG Sanitäre Apparate

Bern Effingerstraße 10 Tel. 031 / 221 51
Zürich Ausstellungsstraße 80 Tel. 051 / 42 22 77

Auch für die Küche gilt: neuzeitlich planen!



Wieviele Stunden verbringt die Hausfrau täglich in ihrer Küche? Und wie ist dieser Arbeitsraum eingerichtet? Erleichtert er die Arbeit, verkürzt er die Wege, schont er die Kräfte der Hausfrau?

Dürfen wir Ihnen zeigen, wie eine neuzeitlich geplante Küche aussehen könnte? Bitte, treten Sie ein. Schauen Sie sich eine moderne General Electric-Küche an.

Die Wand rechts beherrscht der große General Electric-Kühlschrank, in Form und Maß genau auf die General Electric-Küche abgestimmt. Leicht öffnen sich die Türen. Inwendig: geräumiger Kühlraum, Tiefkühlabteil, glasbedeckte Gemüseschubladen, Butter-Conditioner, Türfächer und anderes mehr.

Unter dem Fenster das Bijou der General Electric-Küche: Spültrog und vollautomatische General Electric-Geschirrwashmaschine in praktischer Kombination. Sie wäscht das Geschirr einer ganzen Familie innert weniger Minuten blitzblank, spült, stellt ab, öffnet den Deckel und trocknet automatisch.

Unter dem Spültrog – unsichtbar eingebaut – der neuartige General Electric-Abfallvertilger. Er zerhackt sämtliche Küchenabfälle im Nu zu einem dünnen Brei, der leicht durch die Kanali-

sation abfließt. Keine verstopften Abflüsse, kein übelriechender Kehrichtkübel mehr!

Links und rechts des Herdes sehen Sie große Abstellflächen, die das Rüsten und Anrichten erleichtern. Sie sind mit Textolite belegt, einem neuen Werkstoff der General Electric, hitze- und säurebeständig, leicht abwaschbar und widerstandsfähig genug, um auch nach jahrelangem Gebrauch sauber und frisch auszusehen.

So könnte eine neuzeitliche Küche aussehen: wohnlich, blitzsauber und zweckmäßig. Die Hausfrau gewinnt Zeit, erspart sich ungezählte tausend Schritte, schont ihre Kräfte – sie bleibt länger jung.

Es würde uns sehr freuen, wenn wir Ihnen bei der Planung neuzeitlicher Küchen unseren Bestand leisten könnten. Bitte telefonieren Sie uns!

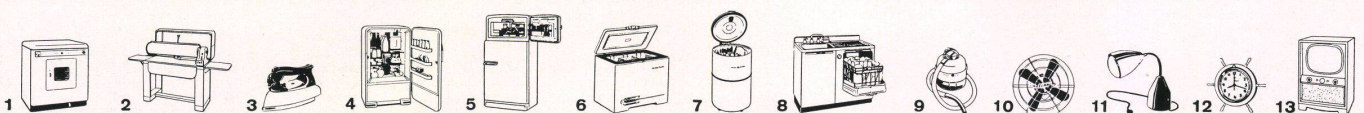


GENERAL  ELECTRIC

Generalvertretung und Service

NOVELECTRIC AG. ZÜRICH

Claridenstraße 25, Telefon 051/239766



1. GE-Wäschetrockner
2. GE-Rotations-Bügelmaschine
3. GE-Dampfbügeleisen
4. Elan-Kühlschrank
5. GE-Luxus-Kühlschrank
6. Tiefkühltruhe
7. GE-Portable-Geschirrwashmaschine
8. Geschirrwashmaschinen-Kombination mit Abfallvertilger
9. GE-Staubsauger
10. Elan-Ventilator
11. GE-Sonnenlampe
12. GE-Uhren
13. GE-Televisionsempfänger



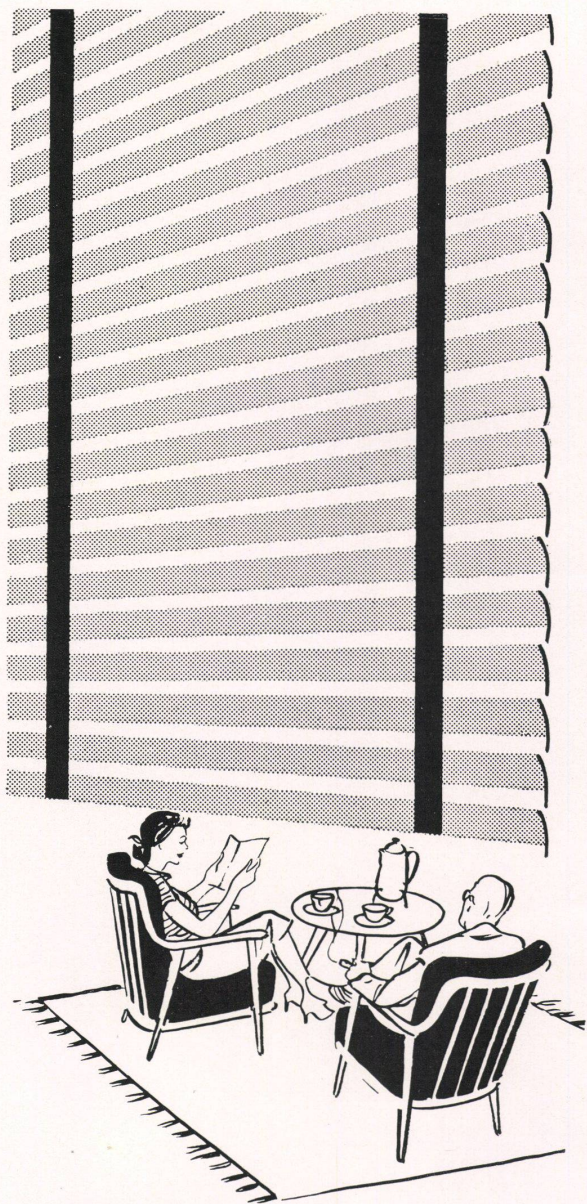
Behagliche Wärme durch



Heizung und Lüftung

GEBRÜDER SULZER, AKTIENGESELLSCHAFT, ABT. HEIZUNG UND LÜFTUNG, WINTERTHUR / SCHWEIZ

Filialen in Aarau, Bern, Biel, Chur, Lausanne, Lugano, Luzern, Neuchâtel, Schaffhausen, St. Gallen, Solothurn, Zürich, Basel (AG. Stehle & Gutknecht)



Weiches blendfreies Sonnenlicht

Angenehmere Innentemperatur,
bessere Frischluftzirkulation,
freundlichere und wohnlichere
Atmosphäre dank

Sunway
norm

den dekorativen Lamellenstoren,
die direktes Sonnenlicht abhal-
ten, ohne den Raum zu verdun-
keln.

Sunway norm sind leicht und
ohne Bauarbeit montierbar.

Verlangen Sie unsern Prospekt
BW oder den Besuch eines
Vertreters!

Anemonenstraße 40 Telefon 051 / 52 13 00

Metallbau AG
Zürich 47 Albisrieden

Schulthess 4+6

Die vollkommenen
Waschautomaten
für jeden Haushalt

Schweizer Qualität



Die beste Referenz:
gegen 6000 Schulthess-
Automaten im Betrieb
... und nur
zufriedene Kunden!

Die grosse Nachfrage nach den beiden Waschautomaten Schulthess 4 + 6 mit Trommelinhalt 4 resp. 6 kg ist ein Beweis für ihre Qualität und Leistung. Qualität und Leistung dieser Automaten aber stützen sich auf Erfahrung. Als erste schweizerische Spezialfabrik der Wäschereimaschinenbranche begann die Maschinenfabrik Ad. Schulthess & Co. AG. bereits vor 7 Jahren mit dem Bau von Waschautomaten. Sie besitzt somit auf diesem Gebiet die grössten Erfahrungen.

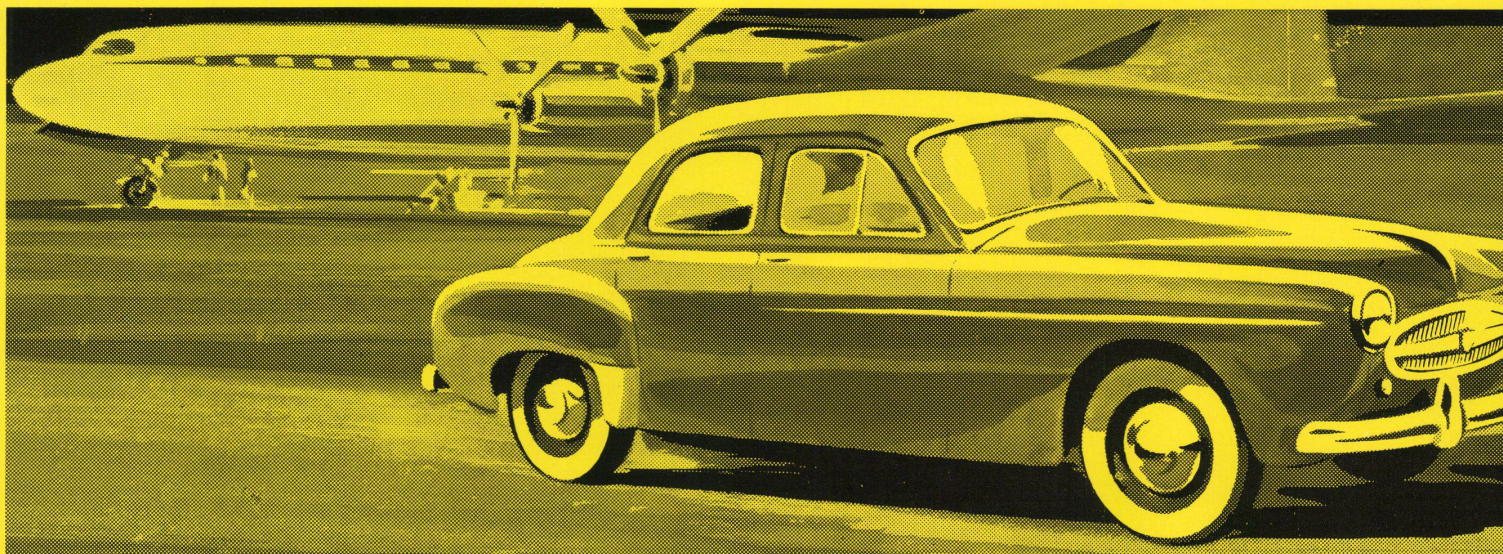
MASCHINENFABRIK AD. SCHULTHESS & CO. AG. ZÜRICH

Büros und Demonstrationslokale:

Zürich	Stockerstrasse 57	Tel. 051/27 44 50
Bern Köniz/Bern	Wabersackerstr. 117	Tel. 031/ 7 56 36
Lausanne	16, Avenue du Simplon	Tel. 021/26 56 85

Verlangen Sie eine unverbindliche Vorführung. Wir sind in der Lage jederzeit und überall in der Schweiz Ihnen diese Automaten vorzuführen.

Maximum an Schönheit – Maximum an Komfort

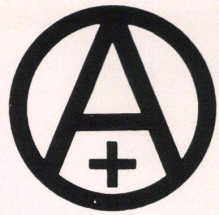


Daß die Franzosen um die Geheimnisse
der Schönheit wissen, beweisen die Zeugen einer jahrtausendalten
Kultur. Sie beweisen es neuerdings mit einer Frégate 1955
— einem der schönsten Automobile,
die je in Serie gebaut wurden. Der Wunsch nach Komfort
ist unsern westlichen Nachbarn ebenfalls angeboren ... ist es
deshalb ein Wunder, daß die Frégate 1955 ein Maximum in dieser Hinsicht bietet:
Die bequemen, breiten Türen, die sich um 90° öffnen — die tiefen, herrlich stützenden Sitze —
versenkbare Armlehnen — sie sind nicht für Asketen, sondern für Genießer
ausstudiert. Die kombinierte Klimaanlage — Heizung und Frischluftzufuhr! —
garantiert Behaglichkeit unter extremsten Umständen. Der wirklich große Kofferraum,
die Seitentaschen und Handschuhfächer, die Zigarrenanzünder und Frontfenster-Berieselungs-
anlage, Dinge, mit denen die Wagen der Extraklasse ausgerüstet sind — alles ist
da ... Sogar bis auf den kleinen Spiegel auf der Rückseite der Sonnenblende — der den
mitfahrenden Damen gewidmet ist!

RENAULT **F R E G A T E**

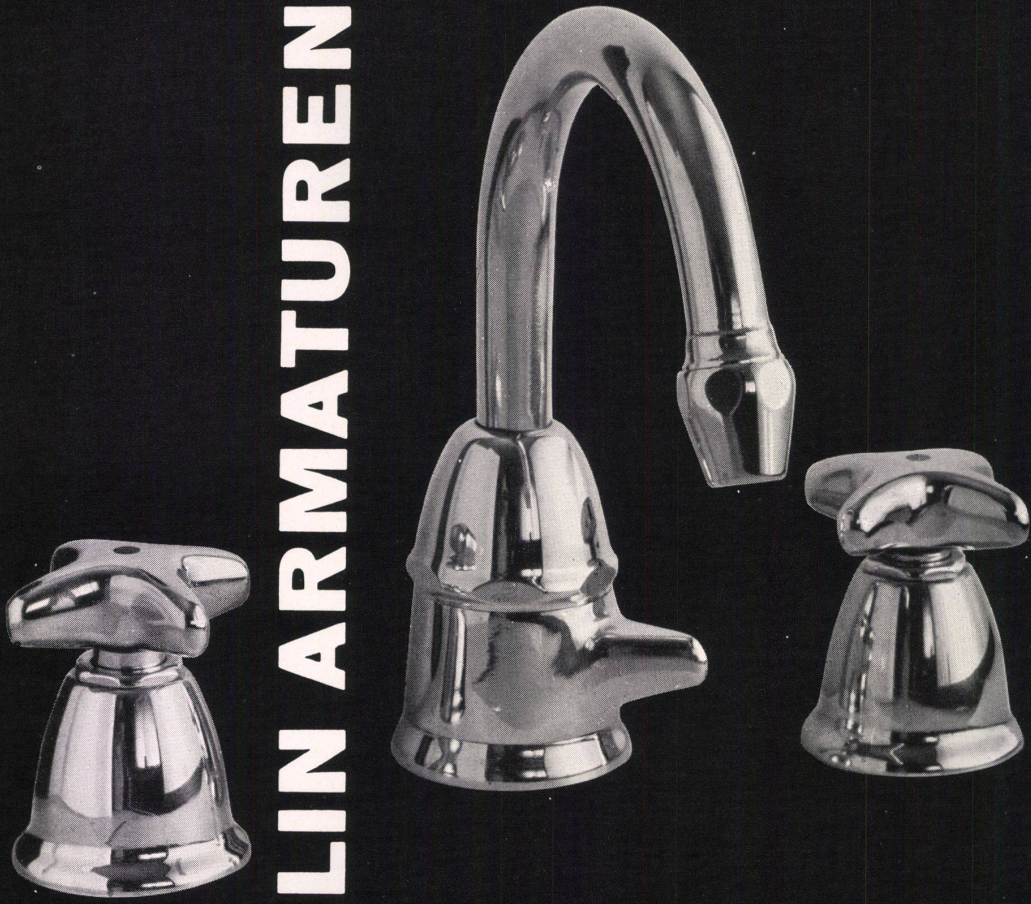
Die neue Frégate 1955 — komfortabel
wie ein Stratoliner — wartet auf Sie zur Probefahrt ...
Besitzen kann man sie für Fr. 10 995.—!
(Modell Affaires ab Fr. 9895.—)

AUTOMOBILES RENAULT Genève, 6, avenue de Sécheron, Tél. (022) 32 71 45
Zürich, St. Peterstraße 11, Tel. (051) 27 27 21



GEGR. 1858

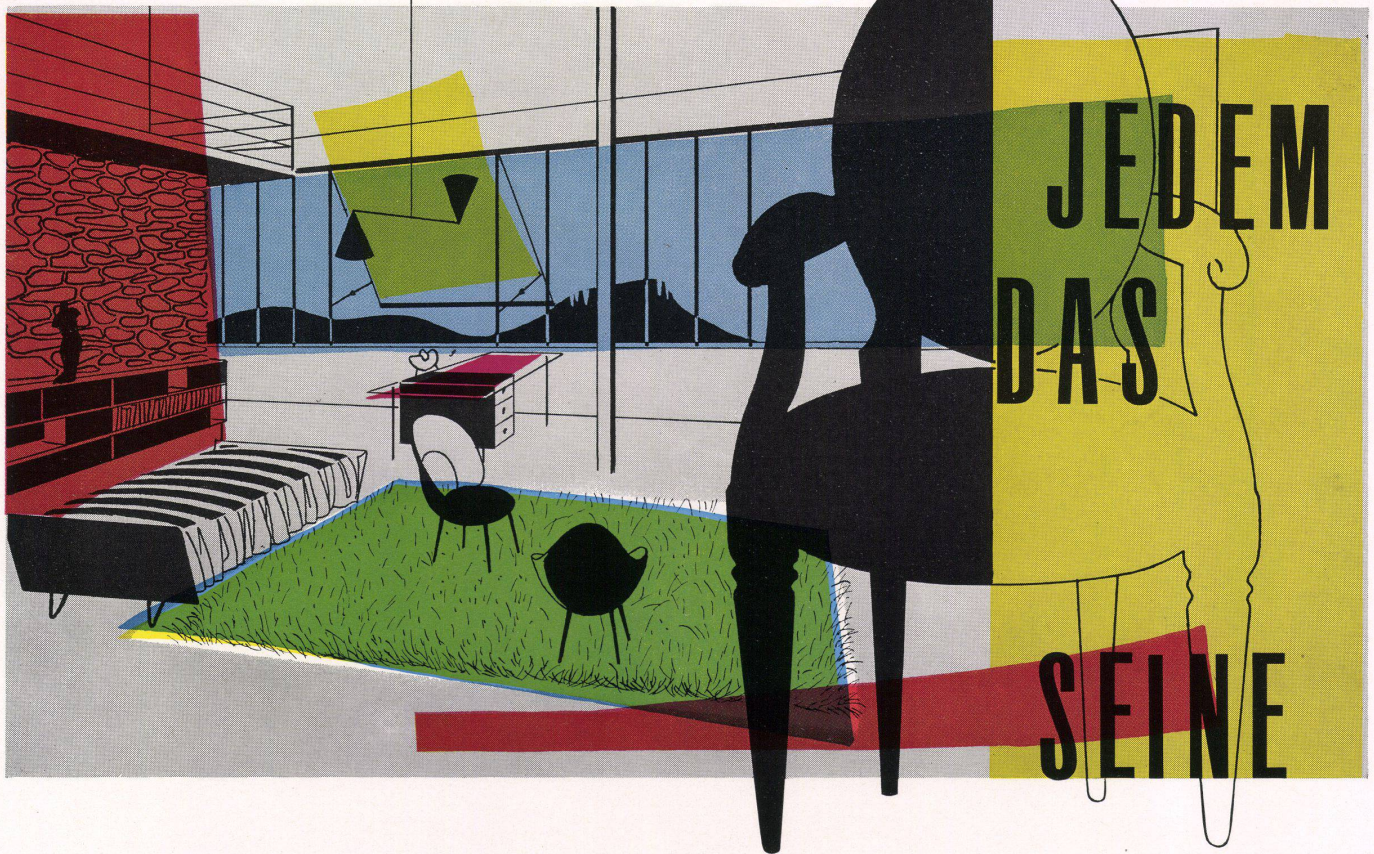
OEDERLIN ARMATUREN



Oederlin-Armaturen entsprechen in ihren Formen allen ästhetischen Ansprüchen und haben sich dank ihrer technischen Vollkommenheit und einfachen Konstruktion seit Jahrzehnten bewährt.

Qualitätsfabrikate für den gesamten Wohnungsbau, sowie die Industrie.

AKTIENGESELLSCHAFT OEDERLIN + CIE., ARMATURENFABRIK UND METALLGIESSEREIEN, BADEN, TEL. (056) 2 41 41



Bewundern Sie moderne Interieurs in leuchtenden Farben oder schätzen Sie eher kunstvoll gearbeitete Stilmöbel? Tisca liefert für jede Wohnungsausstattung die passenden Teppiche, seien es ganz moderne, seien es Schwedenteppiche in frischen, frohen Farben oder die weichen Tisca-Florteppiche in gediegenen, zeitlosen Farbstellungen.

Alle Tisca-Teppiche werden handgeknüpft oder handgewoben, viele sind zudem beidseitig ver-

wendbar. Dank ihrer Schönheit und Qualität stehen sie auch im Ausland in hohem Ansehen. Lassen Sie sich im guten Teppichgeschäft die reichhaltige Tisca-Kollektion zeigen; sie vermittelt Ihnen Ideen, wie Sie Ihr Heim schöner gestalten. Anfertigung nach Maß oder nach Ihren eigenen Entwürfen in zwei bis vier Wochen.

Verlangen Sie den ausführlichen, illustrierten Prospekt mit Bezugsquellennachweis.

Tisca erhielt an der Muba
7 Auszeichnungen
«Die gute Form 1954»

Tisca-Teppiche

handgeknüpft
und
handgewoben



A. TISCHHAUSER & CO., WEBEREI, BÜHLER (APP.) TELEFON 071/92262