

Zeitschrift: Bauen + Wohnen = Construction + habitation = Building + home : internationale Zeitschrift
Herausgeber: Bauen + Wohnen
Band: 10 (1956)
Heft: 1

Werbung

Nutzungsbedingungen

Die ETH-Bibliothek ist die Anbieterin der digitalisierten Zeitschriften. Sie besitzt keine Urheberrechte an den Zeitschriften und ist nicht verantwortlich für deren Inhalte. Die Rechte liegen in der Regel bei den Herausgebern beziehungsweise den externen Rechteinhabern. [Siehe Rechtliche Hinweise.](#)

Conditions d'utilisation

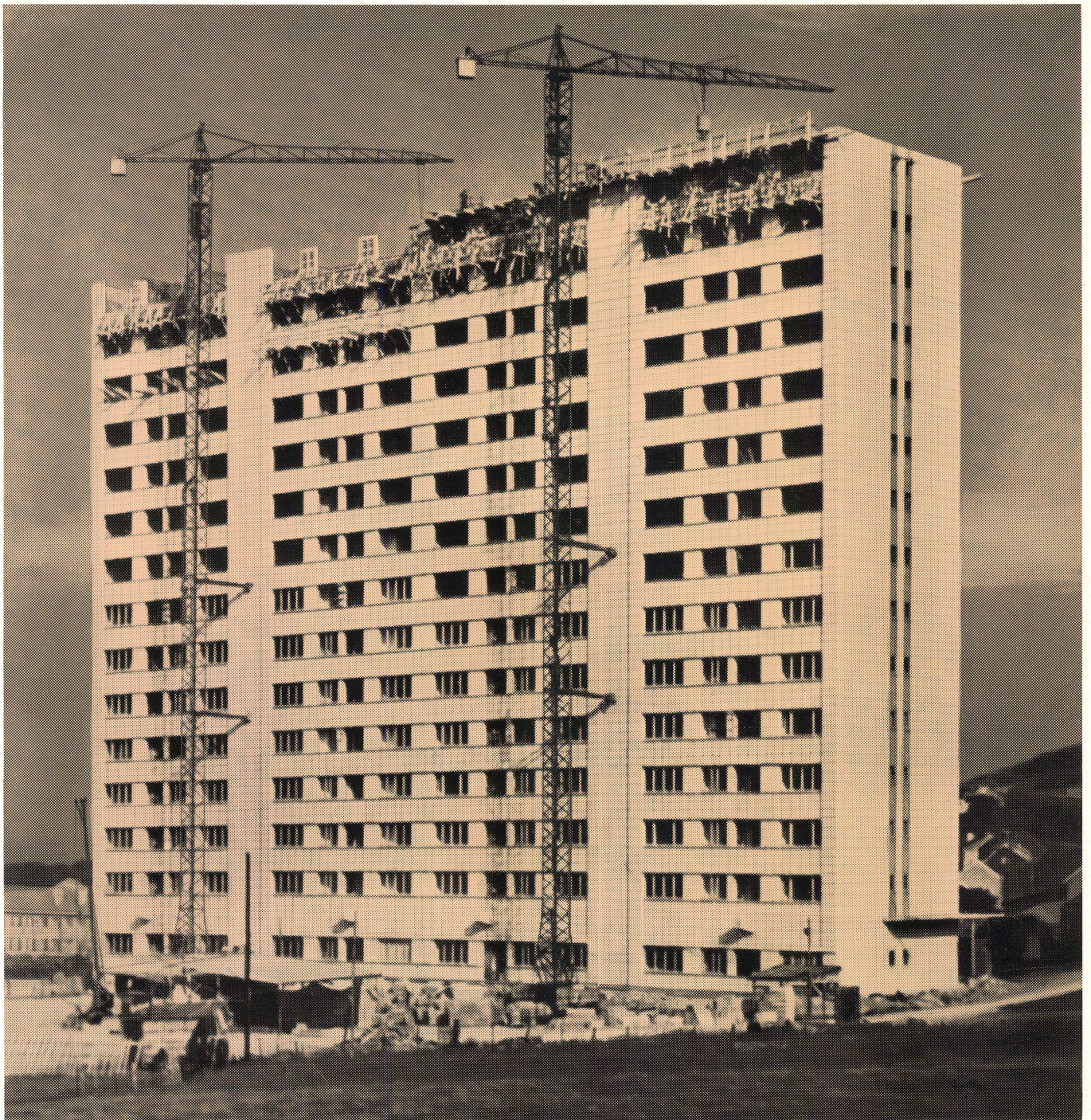
L'ETH Library est le fournisseur des revues numérisées. Elle ne détient aucun droit d'auteur sur les revues et n'est pas responsable de leur contenu. En règle générale, les droits sont détenus par les éditeurs ou les détenteurs de droits externes. [Voir Informations légales.](#)

Terms of use

The ETH Library is the provider of the digitised journals. It does not own any copyrights to the journals and is not responsible for their content. The rights usually lie with the publishers or the external rights holders. [See Legal notice.](#)

Download PDF: 08.02.2025

ETH-Bibliothek Zürich, E-Periodica, <https://www.e-periodica.ch>



Wohnhochhaus in Seraing (Liège, Belgien). Außen- und Innenwände des 15-stöckigen Wohnblockes in 20, 25 und 30 cm starkem Durisol-Mauerwerk.

Durisol-Mauerwerk

vereinigt in idealer Weise die Hauptfunktionen einer Außenwand: Tragfähigkeit, Wetterschutz, Kälte- und Wärmeschutz, Schallschutz. Die erforderliche Tragfähigkeit entsprechend den Belastungen wird ausschließlich durch Variation der

Betonfestigkeit, in speziellen Fällen durch Einlagen von Eisenarmierungen herbeigeführt. Die Isolation wird daher weder auf Kosten der Tragfähigkeit noch die Festigkeit auf Kosten der Isolation erreicht.

Durisol AG. für Leichtbaustoffe, Dietikon ZH, Tel. 051/91 86 65

Durisol

Mit Linoleum **planen!**

Weshalb ist wohl gerade Linoleum der in der Schweiz meistverlegte Bodenbelag?

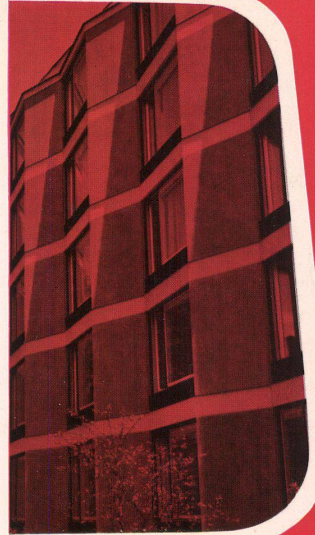
Weil es unvergleichlich vielseitiger in Struktur und Farben –

weil es fugenlos, weniger kratz- und schmutzempfindlich –

weil es in Anschaffung und Pflege sparsamer ist.

Neue Kreationen in Dessins und Farben sind im Entstehen; fordern Sie Muster oder Kataloge an.

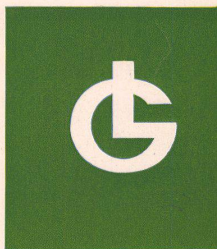
Linoleum ist der Bodenbelag, mit dem sich planen läßt.



Super-Ombre 1105

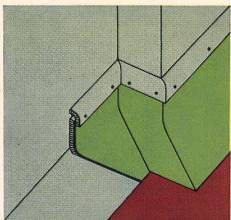
4

GIUBIASCO

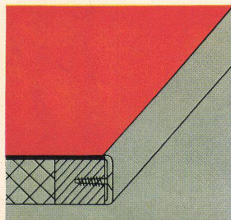


LINOLEUM

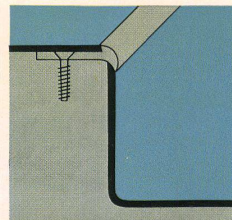
Hohlkehle



Möbelbelag



Treppenbelag



Türverkleidung

