

Zeitschrift: Bauen + Wohnen = Construction + habitation = Building + home : internationale Zeitschrift
Herausgeber: Bauen + Wohnen
Band: 10 (1956)
Heft: 4

Werbung

Nutzungsbedingungen

Die ETH-Bibliothek ist die Anbieterin der digitalisierten Zeitschriften. Sie besitzt keine Urheberrechte an den Zeitschriften und ist nicht verantwortlich für deren Inhalte. Die Rechte liegen in der Regel bei den Herausgebern beziehungsweise den externen Rechteinhabern. [Siehe Rechtliche Hinweise.](#)

Conditions d'utilisation

L'ETH Library est le fournisseur des revues numérisées. Elle ne détient aucun droit d'auteur sur les revues et n'est pas responsable de leur contenu. En règle générale, les droits sont détenus par les éditeurs ou les détenteurs de droits externes. [Voir Informations légales.](#)

Terms of use

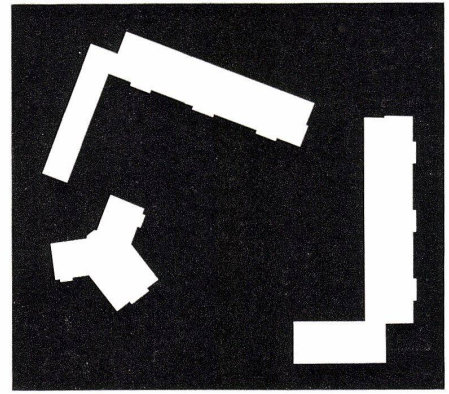
The ETH Library is the provider of the digitised journals. It does not own any copyrights to the journals and is not responsible for their content. The rights usually lie with the publishers or the external rights holders. [See Legal notice.](#)

Download PDF: 02.02.2025

ETH-Bibliothek Zürich, E-Periodica, <https://www.e-periodica.ch>

Überbauung in Zürich-Schwamendingen

Architektengemeinschaft: Jos. Schütz BSA/SIA
Carl Rathgeb SIA
Max Steiger
Ingenieurarbeiten: Henauer & Lee



Maurer VSG

Außenwände der 3-, 5- und 12-stöckigen Wohn-
blöcke in 20, 25 und 30 cm starkem

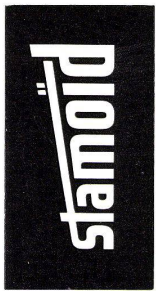
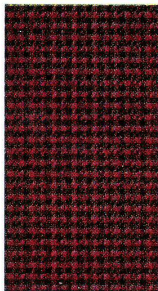
Durisol

DURISOL AG. für Leichtbaustoffe, Dietikon ZH
Telefon 051 / 91 86 65

Mauerwerk



Le Stamoïd au bar-dancing «Lido», Fribourg
 Les parois sont revêtues de Stamoïd de qualité courante, les sièges rembourrés de Rill-Stamoïd
 Architectes d'intérieur: Chauvet & Etter, Lausanne



Nouveautés en Stamoïd

Voici quatre Stamoïd dont les qualités en élargissent la gamme, lui ouvrent de nouvelles possibilités, permettent de nouveaux effets. Le **Stamoïd jersey**, sur fond de tricot élastique, peut être étendu dans tous les sens, facilitant son application, par exemple sur les sièges en cuvette, etc. Il se travaille presque comme un tissu d'ameublement. Le **Stamoïd poreux** est un revêtement perméable à l'air (pour recouvrir le caoutchouc mousse, p. ex.). Toutes les variétés de Stamoïd sont disponibles dans cette qualité poreuse, c.-à-d. très finement perforée. Le **Rill-Stamoïd** donne un effet de rayures discret en deux tons. Le **Stamoïd mural** uni (dessins ton sur ton), marbré lisse ou marbré et grainé. Tous sont garantis lavables, grand teint, résistants aux efforts mécaniques. Désirez-vous recevoir nos collections? Stamm & Cie, Eglisau





Stamoïd à la réception du Lausanne-Sports, Stade olympique
Architecte Roger Gonet, Lausanne

Quelle opinion l'architecte d'intérieur a-t-il du Stamoïd? Une voix autorisée nous parvient de Suisse romande: «Le travail facile du Stamoïd nous a permis de l'utiliser non seulement sous sa forme première, mais également en combinant les diverses teintes, par jeu d'assemblage, pour obtenir des dessins dont l'application offre une originalité. Les qualités innombrables du Stamoïd nous ont amenés à proposer cette matière pour d'autres usages, tels que revêtement de parois et de meubles, revêtement de cabines téléphoniques, revêtement de tambours d'entrée, portes pliantes, etc., toutes formes d'utilisation donnant pleine satisfaction. Nous nous plaisons à dire que la majeure partie des usages dénommés intéresse des établissements publics, c'est-à-dire des intérieurs où l'utilisation de toute matière est mise à forte épreuve. Le Stamoïd, de par la multiplicité tant de ses grains que de ses coloris, est en outre, dans son genre, un matériau des plus précieux pour la décoration.»

Chauvet & Etter, Lausanne, architectes d'intérieur

Le Stamoïd . . .

est de couleur gaie

supporte la lumière

résiste aux intempéries

est lavable

ne craint pas le froid

supporte la chaleur

se travaille facilement

est d'un prix avantageux

Schulthess 4+6

Die vollkommenen
Waschautomaten
für jeden Haushalt

Schweizer Qualität

Besuchen Sie uns an der
MUBA im Neubau
2. Stock l. bei der
ROLLTREPPE

Halle 20 Stand 6545



**Die beste Referenz:
gegen 15000 Schulthess-
Automaten im Betrieb
... und nur
zufriedene Kunden!**

Die grosse Nachfrage nach den beiden Waschautomaten Schulthess 4 + 6 mit Trommelinhalt 4 resp. 6 kg ist ein Beweis für ihre Qualität und Leistung.

Qualität und Leistung dieser Automaten aber stützen sich auf Erfahrung. Als erste schweizerische Spezialfabrik der Wäschereimaschinenbranche begann die Maschinenfabrik Ad. Schulthess & Co. AG. bereits vor 7 Jahren mit dem Bau von Waschautomaten. Sie besitzt somit auf diesem Gebiet die grössten Erfahrungen.

MASCHINENFABRIK AD. SCHULTHESS & CO. AG. ZÜRICH

Büros und Demonstrationslokale:

Zürich	Stockerstrasse 57	Tel. 051/27 44 50
Bern	Aarberggasse 29	Tel. 031/ 3 03 21
Lausanne	16, Av. du Simplon	Tel. 021/26 56 85

Verlangen Sie eine unverbindliche Vorführung. Wir sind in der Lage jederzeit und überall in der Schweiz Ihnen diese Automaten vorzuführen.

TRUEB

GEBERIT

Die neue **GEBERIT** 
Wannengarnitur ist
geräuschlos!

Die auf Grund eingehender Versuche
entwickelte, ablauftechnisch richtige
Konstruktion schliesst jedes Gurgel-
geräusch aus.



Lieferbar durch die Grosshandelsfirmen der sanitären Branche.

Gebert & Cie., Rapperswil (SG)