

Objektyp: **Advertising**

Zeitschrift: **Bauen + Wohnen = Construction + habitation = Building + home : internationale Zeitschrift**

Band (Jahr): **10 (1956)**

Heft 5

PDF erstellt am: **21.07.2024**

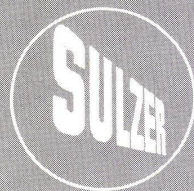
Nutzungsbedingungen

Die ETH-Bibliothek ist Anbieterin der digitalisierten Zeitschriften. Sie besitzt keine Urheberrechte an den Inhalten der Zeitschriften. Die Rechte liegen in der Regel bei den Herausgebern. Die auf der Plattform e-periodica veröffentlichten Dokumente stehen für nicht-kommerzielle Zwecke in Lehre und Forschung sowie für die private Nutzung frei zur Verfügung. Einzelne Dateien oder Ausdrucke aus diesem Angebot können zusammen mit diesen Nutzungsbedingungen und den korrekten Herkunftsbezeichnungen weitergegeben werden. Das Veröffentlichen von Bildern in Print- und Online-Publikationen ist nur mit vorheriger Genehmigung der Rechteinhaber erlaubt. Die systematische Speicherung von Teilen des elektronischen Angebots auf anderen Servern bedarf ebenfalls des schriftlichen Einverständnisses der Rechteinhaber.

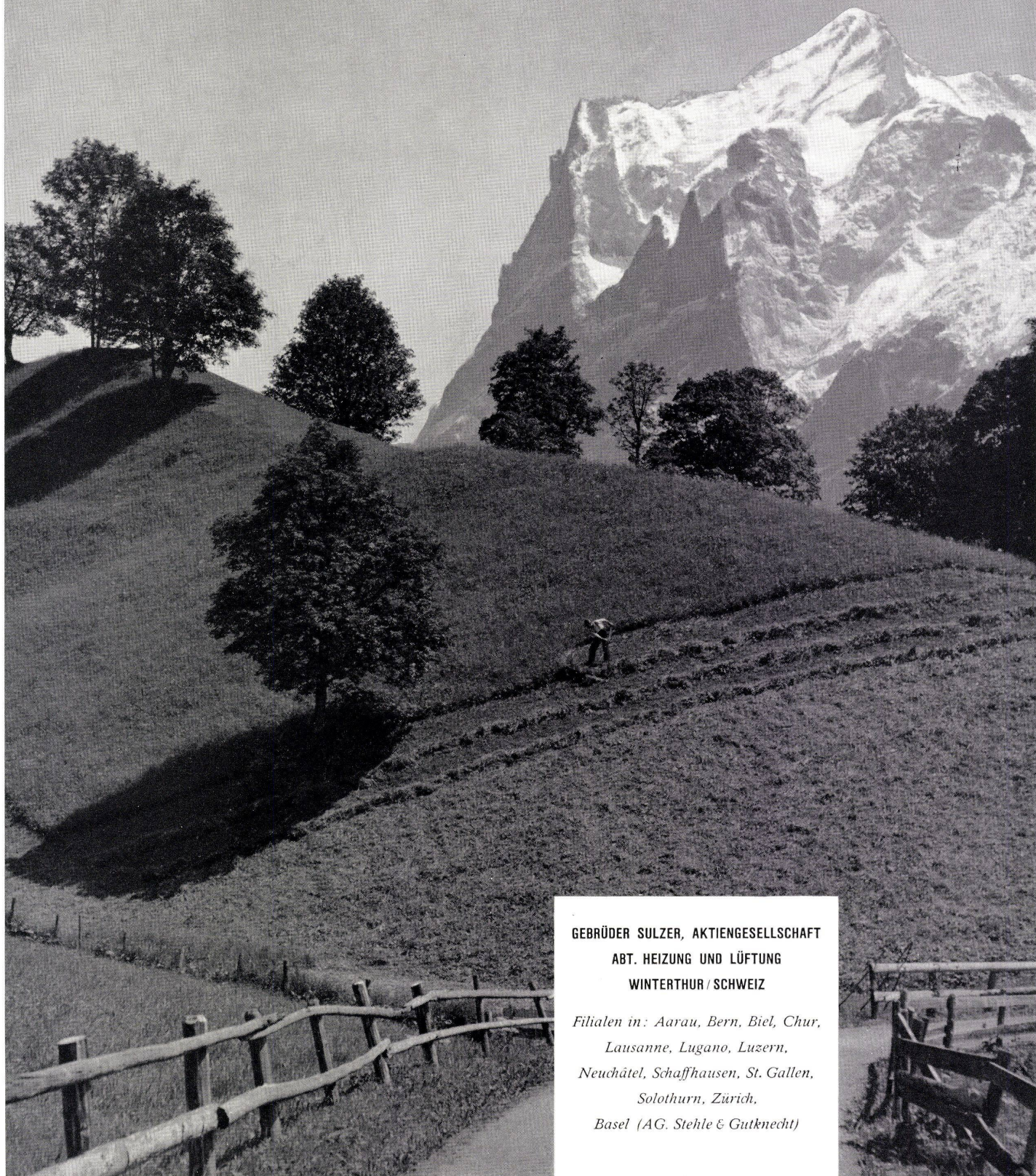
Haftungsausschluss

Alle Angaben erfolgen ohne Gewähr für Vollständigkeit oder Richtigkeit. Es wird keine Haftung übernommen für Schäden durch die Verwendung von Informationen aus diesem Online-Angebot oder durch das Fehlen von Informationen. Dies gilt auch für Inhalte Dritter, die über dieses Angebot zugänglich sind.

Reine, frische Luft wie in der Natur

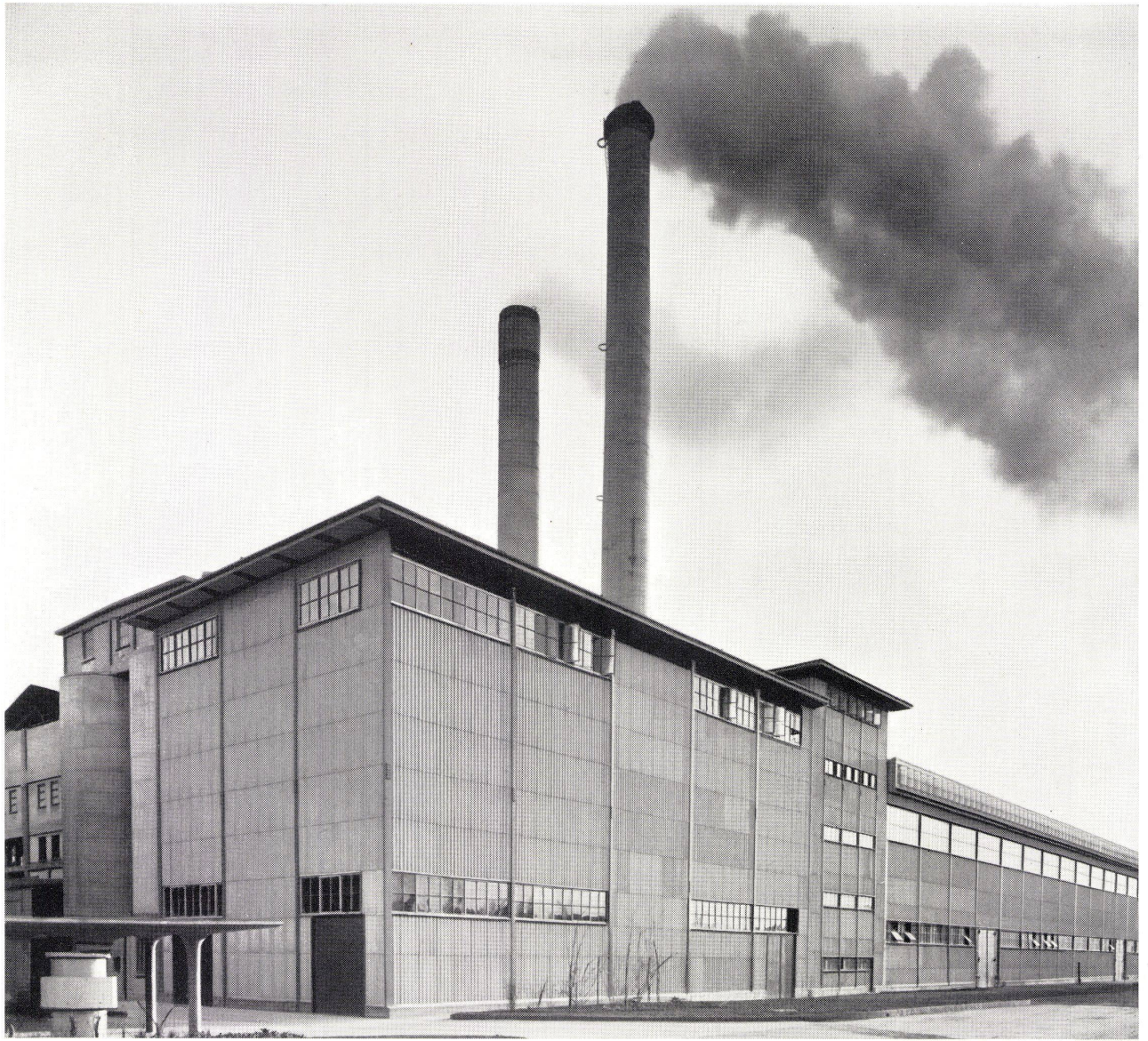


Klimaanlagen



GEBRÜDER SULZER, AKTIENGESELLSCHAFT
ABT. HEIZUNG UND LÜFTUNG
WINTERTHUR / SCHWEIZ

*Filialen in: Aarau, Bern, Biel, Chur,
Lausanne, Lugano, Luzern,
Neuchâtel, Schaffhausen, St. Gallen,
Solothurn, Zürich,
Basel (AG. Stehle & Gutknecht)*



Industriebauten in Stahl

WARTMANN & CIE. AG.

Brugg

Zürich

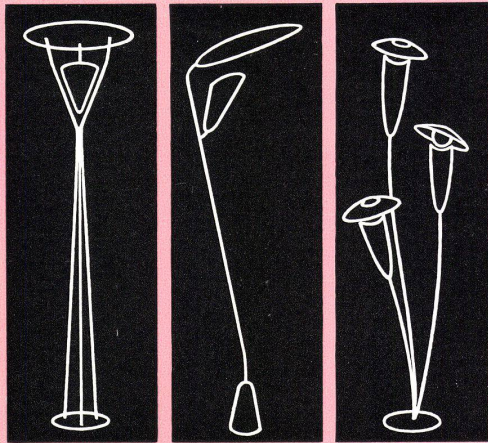
Oberbipp

Leuchten Garten

Die modernen Gartenanlagen ermöglichen
öfteres Wechseln der Ruheplätze je nach
Jahreszeit und Wetter.

Mit unseren Leuchten erzielen Sie in einzel-
nen Blumengruppen herrliche Lichteffekte.

Diese leicht versetzbaren, eleganten Modelle
gereichen jeder Anlage zur Zierde.



Baumann, Koelliker

AG FÜR ELEKTROTECHN. INDUSTRIE SIHLSTR. 37 ZÜRICH



Laboratorium

Fabrik-Neubau Hausmann AG. St. Gallen

Auch für diesen Industrie-Bau wurden mehr als 1200 m²

Goodrich—Bodenbeläge

gewählt. Dabei konnten mit Leichtigkeit die Wünsche der Bauherrschaft erfüllt werden:

Dauerhaftigkeit

Öl-, Säure- und Laugenfestigkeit in den Laboratorien
Schönheit und Wohnlichkeit in den Arbeitsräumen
und leichte Pflege der Bodenbeläge

Wir erfüllten diese Forderungen durch Verwendung der **Goodrich-AT-Platten** und der **Goodrich-Koroseal-Platten**. Durch die Schönheit der **Goodrich-Platten** halfen wir mit, die Arbeitsräume freundlich und arbeitsfreudig zu gestalten.

Für jedes Bodenproblem stehen wir Ihnen gerne und ganz unverbindlich mit Ratschlägen und Vorschlägen zur Verfügung. Wir liefern und verlegen alle anerkannten neuzeitlichen Bodenbeläge wie Linoleum, Kork, plastische Beläge und AT-Platten.

Gubo

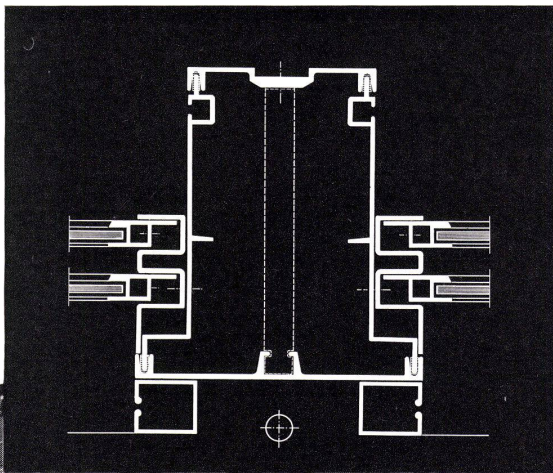
Linoleum und Gummibelag

ag

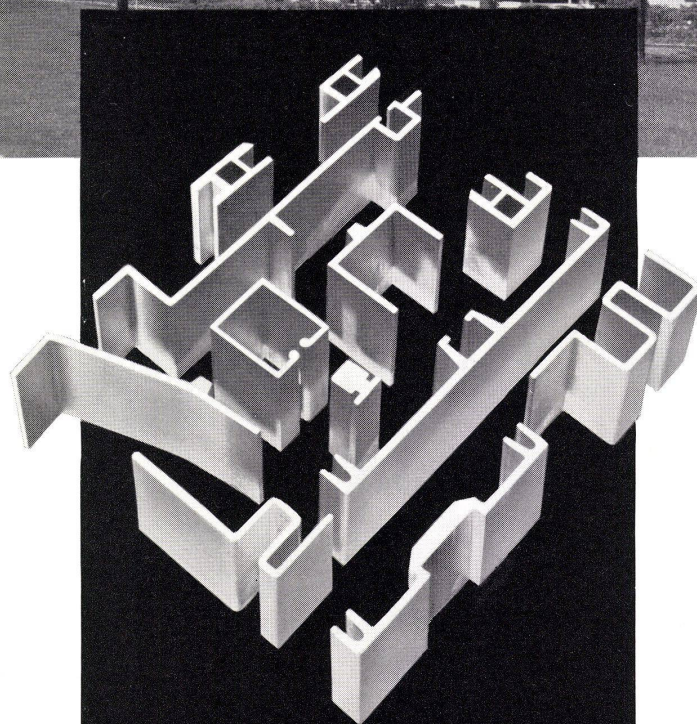
Zürich Badenerstraße 154 Telephone 27 18 44 / 27 88 08

Alleinverkauf für die Schweiz der **Goodrich**-Bodenbeläge

modern bauen



mit Leichtmetall



Neubau Gewerbeschule, Lausanne. Vorfabrizierte Leichtmetall-Fassadenelemente

Profile und Bleche ab Lager
Unverbindliche Konstruktionsberatung

Allega Aktiengesellschaft Zürich 48

Buckhauserstraße 5 Telephone 051 / 52 33 22

ALLEGA