

Zeitschrift: Bauen + Wohnen = Construction + habitation = Building + home : internationale Zeitschrift
Herausgeber: Bauen + Wohnen
Band: 10 (1956)
Heft: 5

Werbung

Nutzungsbedingungen

Die ETH-Bibliothek ist die Anbieterin der digitalisierten Zeitschriften. Sie besitzt keine Urheberrechte an den Zeitschriften und ist nicht verantwortlich für deren Inhalte. Die Rechte liegen in der Regel bei den Herausgebern beziehungsweise den externen Rechteinhabern. [Siehe Rechtliche Hinweise.](#)

Conditions d'utilisation

L'ETH Library est le fournisseur des revues numérisées. Elle ne détient aucun droit d'auteur sur les revues et n'est pas responsable de leur contenu. En règle générale, les droits sont détenus par les éditeurs ou les détenteurs de droits externes. [Voir Informations légales.](#)

Terms of use

The ETH Library is the provider of the digitised journals. It does not own any copyrights to the journals and is not responsible for their content. The rights usually lie with the publishers or the external rights holders. [See Legal notice.](#)

Download PDF: 02.02.2025

ETH-Bibliothek Zürich, E-Periodica, <https://www.e-periodica.ch>

TRUB

GEBERIT

Die neue **GEBERIT** 
Wannengarnitur ist
geräuschlos!

Die auf Grund eingehender Versuche
entwickelte, ablauftechnisch richtige
Konstruktion schliesst jedes Gurgel-
geräusch aus.



Lieferbar durch die Grosshandelsfirmen der sanitären Branche.

Gebert & Cie., Rapperswil (SG)

Mit Linoleum planen!

Weshalb ist wohl gerade Linoleum der in der Schweiz meistverlegte Bodenbelag?

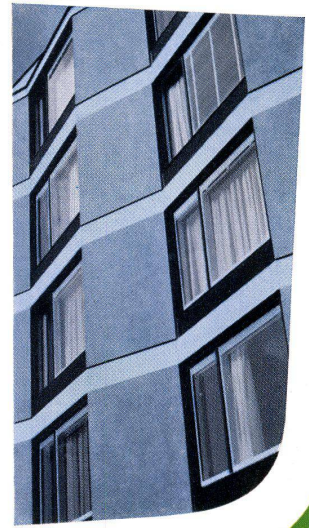
Weil es unvergleichlich vielseitiger in Struktur und Farben –

weil es fugenlos, weniger kratz- und schmutzempfindlich –

weil es in Anschaffung und Pflege sparsamer ist.

Neue Kreationen in Dessins und Farben sind im Entstehen; fordern Sie Muster oder Kataloge an.

Linoleum ist der Bodenbelag, mit dem sich planen läßt.



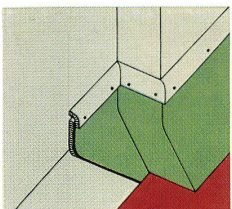
Super-Ombre 1719/20

GIUBIASCO

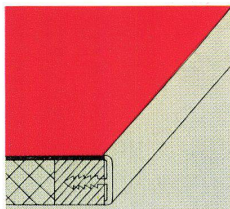


LINOLEUM

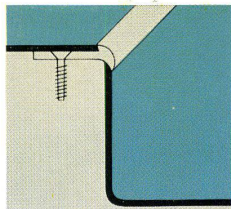
Hohlkehle



Möbelbelag



Treppenbelag



Türverkleidung

