

**Zeitschrift:** Bauen + Wohnen = Construction + habitation = Building + home : internationale Zeitschrift  
**Herausgeber:** Bauen + Wohnen  
**Band:** 10 (1956)  
**Heft:** 6

## **Werbung**

### **Nutzungsbedingungen**

Die ETH-Bibliothek ist die Anbieterin der digitalisierten Zeitschriften. Sie besitzt keine Urheberrechte an den Zeitschriften und ist nicht verantwortlich für deren Inhalte. Die Rechte liegen in der Regel bei den Herausgebern beziehungsweise den externen Rechteinhabern. [Siehe Rechtliche Hinweise.](#)

### **Conditions d'utilisation**

L'ETH Library est le fournisseur des revues numérisées. Elle ne détient aucun droit d'auteur sur les revues et n'est pas responsable de leur contenu. En règle générale, les droits sont détenus par les éditeurs ou les détenteurs de droits externes. [Voir Informations légales.](#)

### **Terms of use**

The ETH Library is the provider of the digitised journals. It does not own any copyrights to the journals and is not responsible for their content. The rights usually lie with the publishers or the external rights holders. [See Legal notice.](#)

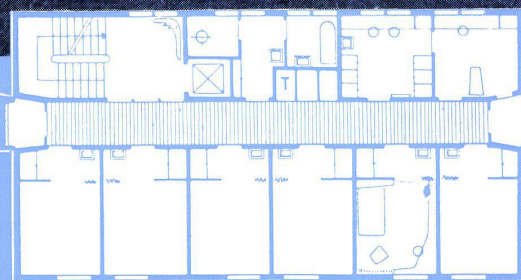
**Download PDF:** 08.02.2025

**ETH-Bibliothek Zürich, E-Periodica, <https://www.e-periodica.ch>**

# Durisol



Schwestern- und Personalhaus  
zum Kantonsspital Glarus  
Architekt: Jakob Zweifel, SIA, Zürich / Glarus  
Ingenieur: Friedr. Pfeiffer, Zürich  
Außenwände aus 20 und 25 cm starkem  
Durisol-Mauerwerk



## Durisol-Mauerwerk

vereinigt in idealer Weise die Hauptfunktionen einer Außenwand: Tragfähigkeit, Wetterschutz, Kälte- und Wärmeschutz, Schallschutz. Die erforderliche Tragfähigkeit entsprechend den Belastungen wird ausschließlich durch Variation der Betonfestigkeit, in speziellen Fällen durch Einlagen von Eisenarmierungen herbeigeführt. Die Isolation wird daher weder auf Kosten der Tragfähigkeit noch die Festigkeit auf Kosten der Isolation erreicht.

# Durisol

Durisol AG. für Leichtbaustoffe, Dietikon ZH, Telefon 051 / 91 86 65

TRUEB

GEBERIT 

Die neue **GEBERIT**   
Wannengarnitur ist  
**geräuschlos!**

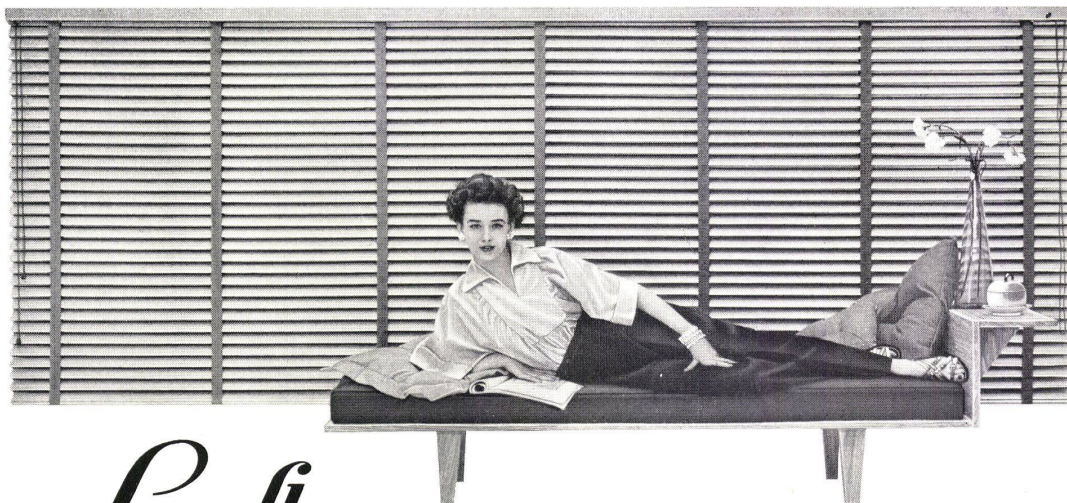
Die auf Grund eingehender Versuche  
entwickelte, ablauftechnisch richtige  
Konstruktion schliesst jedes Gurgel-  
geräusch aus.



Lieferbar durch die Grosshandelsfirmen der sanitären Branche.

Gebert & Cie., Rapperswil (SG)

Bei Verwendung von Jalousien verlangen Sie



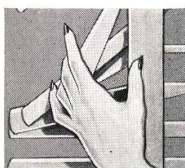
*Luxaflex*  
Gesetzlich geschützt

ALUMINIUM LAMELLEN UND VINYL-PLASTIK STEGBÄNDER

Jalousien aus Luxaflex-Material eignen sich für jeden Raum, wie er auch gebaut und eingerichtet sein mag. Es ist die einzige Fensterverkleidung, die eine beliebige Licht- und Luftregulierung gestattet; Luxaflex Jalousien vervollständigen das Innere eines Raumes auf höchst geschmackvolle Weise und sind bei müheloser Pflege jahrzehntelang haltbar. Bei Luxaflex haben Sie eine Auswahl von 165 herrlichen Farbkombinationen.

Jalousien aus Luxaflex werden nur von besten schweizerischen Fachfirmen hergestellt. Bitte verlangen Sie weitere Auskünfte und Bezugsquellenliste.

HUNTER DOUGLAS HOLLAND;  
BRIEFADRESSE FÜR  
DIE SCHWEIZ:  
NÜSCHELERSTRASSE 9  
ZÜRICH



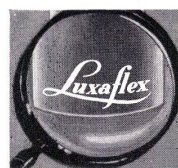
**Elastische Aluminium Lamellen**

Sie sind elasto-gebärtet und schnappen, selbst wenn man sie zum rechten Winkel biegt, immer in die gerade Lage zurück. Die Politur oxydiert nicht, blättert nicht ab, bricht und verblasst nicht.



**Mühelose Pflege**

Ein feuchtes Tuch entfernt selbst die hartnäckigsten Flecken. Die Plastik Stegbänder bleiben stets wie neu, sie schrumpfen und dehnen sich nicht und verblassen niemals.



**Achten Sie auf die Schutzmarke**

Beim Kauf von Jalousien achten Sie bitte darauf, dass jede Lamelle das Luxaflex-Schutzzeichen („sichtbar-unsichtbar“) „Visible-invisible“ trägt. Es ist Ihre Garantie für die einzigartige Qualität.

# Schulthess 4+6

Die vollkommenen  
Waschautomaten  
für jeden Haushalt

Schweizer Qualität



**Die beste Referenz:  
gegen 15000 Schulthess-  
Automaten im Betrieb  
... und nur  
zufriedene Kunden!**

Die grosse Nachfrage nach den beiden Waschautomaten Schulthess 4+6 mit Trommelinhalt 4 resp. 6 kg ist ein Beweis für ihre Qualität und Leistung.

Qualität und Leistung dieser Automaten aber stützen sich auf Erfahrung. Als erste schweizerische Spezialfabrik der Wäschereimaschinenbranche begann die Maschinenfabrik Ad. Schulthess & Co. AG. bereits vor 7 Jahren mit dem Bau von Waschautomaten. Sie besitzt somit auf diesem Gebiet die grössten Erfahrungen.

**MASCHINENFABRIK AD. SCHULTHESS & CO. AG. ZÜRICH**

**Büros und Demonstrationslokale:**

<b>Zürich</b>	Stockerstrasse 57	Tel. 051/27 44 50
<b>Bern</b>	Aarberggasse 29	Tel. 031/ 3 03 21
<b>Lausanne</b>	16, Av. du Simplon	Tel. 021/26 56 85

**Verlangen Sie eine unverbindliche Vorführung. Wir sind in der Lage jederzeit und überall in der Schweiz Ihnen diese Automaten vorzuführen.**

Der Wohnraum — Refugium des Alltags



Wohnhaus „Emmenbaum“, Emmenbrücke Architekt Friedrich E. Hodel, Luzern

# Korkparkett

## *Altdorf*

Dätwyler AG., Schweiz. Draht-, Kabel- und Gummiwerke, Altdorf-Uri  
Verkauf durch den Fachhandel

Bald noch  
die letzte Oase  
für Ruhe  
und Erholung  
im nervösen  
Alltag des  
Menschen!  
Kein Wunder,  
weshalb  
der wohnlichen  
Atmosphäre  
eine immer  
größere  
Bedeutung  
beigelegt wird  
und kein Wunder,  
daß sich  
Korkparkett „Altdorf“  
einer großen  
Beliebtheit erfreut.  
Korkparkett „Altdorf“  
verleiht  
dem Bewohner  
des Raumes  
das Gefühl  
der Ruhe, der Wärme  
und des  
Wohlgeborgenseins.  
Es paßt sich  
ideal  
den individuellen  
Wünschen  
bei der  
Raumgestaltung an  
und ist  
gerade dort  
der Bodenbelag,  
wo selbst  
bei täglicher  
Beanspruchung  
ein minimaler  
Aufwand  
an Reinigung  
und Pflege  
verlangt wird.

**FRANKE****SPEZIALFABRIK FÜR SPÜLTISCHE UND KOMBINATIONEN**

Die Küche von gestern läßt sich mit einer dumpfen Requisitionskammer vergleichen, die der Hausfrau die tägliche Arbeit erschwerte. In den letzten fünfzig Jahren jedoch hat der Küchenausbau eine solch stürmische Entwicklung durchgemacht, daß man füglich von einer revolutionären Wandlung sprechen kann.



Zur Küche von heute gehören Licht, Luft und Sonne — wie auch eine durchdachte, dem Arbeitsablauf ideal angepaßte Einrichtung. Dadurch läßt sich die Küchenarbeit spielend auf ein Minimum reduzieren. FRANKE-Küchen sind zum Begriff geworden. Ihr praktischer Aufbau, verbunden mit einer zeitlosen Eleganz und Formschönheit, schaffen jene Atmosphäre, die ein behagliches Wohnen voraussetzt.

**WALTER FRANKE AARBURG/Aargau Tel. 062/74141**

**FRANKE**

**normaroll**

# Lamellen- Rollstoren

ges. gesch.

**Der ideale Lamellenstoren für Sonnen-, Wärme- und Wetterschutz**



Normaroll-Lamellenstoren geben dem Raum eine moderne, dekorative Note

METALLBAU G SA 92



Jede randgebördelte Lamelle der normaroll-Lamellenstore ist seitlich sicher geführt

Bei geschlossenen Lamellen bilden normaroll-Lamellenstoren einen wirksamen Wetterschutz

Normaroll vereinigt die bekannten Vorteile der Lamellenstoren mit jenen des Rolladens.

Merkmale:

1. Verstärkte, randgebördelte Lamellen
2. Einbrennlack in verschiedenen Farben
3. Aufzug und Lamellenverstellung in einem einzigen Bedienungsorgan
4. Führungs- und Aufzugsbänder aus rostfreiem Stahl

Verlangen Sie unsern Prospekt BW

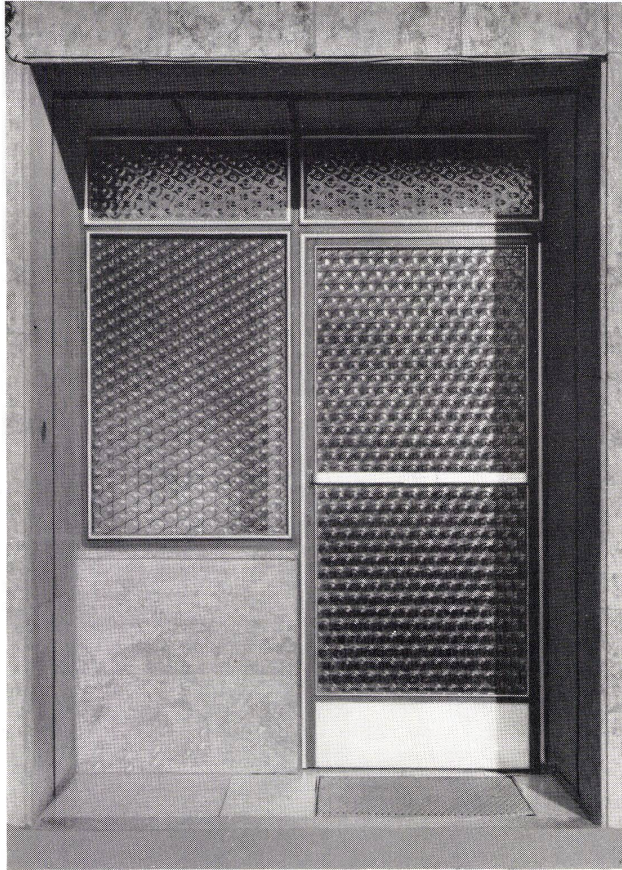
**Metallbau AG**  
Zürich 47 Albisrieden

norm-Lamellenstoren — norm-Bauteile — norm-Betriebseinrichtungen

Anemonenstraße 40

Telephon 051 / 52 13 00



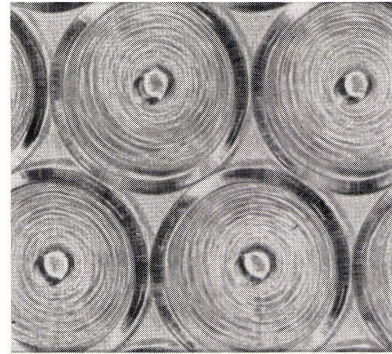


### Butzenglas (Ornamentglas Nr. 538)

Butzenglas hat seine Musterung der Struktur alter Butzenfenster entliehen und ist in seinem Charakter ein Zierglas. Es eignet sich unter anderem für die Verglasung von **Fenstern, Türen, Trennwänden, Treppenhäusern** und **Zierleuchten** und schafft, besonders in der Farbe gelb, anheimelnde Stimmung, wie sie in **Restaurants** und **Weinstuben** geschätzt wird. In großflächigen Verglasungen wird es infolge seines geometrischen Ornaments auch modernen Ansprüchen gerecht.

Bezugsquellennachweis und Auskunft:

**H. Büchi, Zürich**, Waisenhausstraße 4, Postfach 2075,  
Telefon (051) 23 79 21



1/4 natürlicher Größe

**Butzenglas (Ornamentglas Nr. 538)**  
weiß und gelb

**Dicke:** 3–4 mm

**Lagermaße:** Breiten bis 120/126 mm  
Längen weiß bis  
200/255 cm  
gelb bis 200 cm

Agentur für Gußglas GmbH, Düsseldorf, „Haus der Glasindustrie“

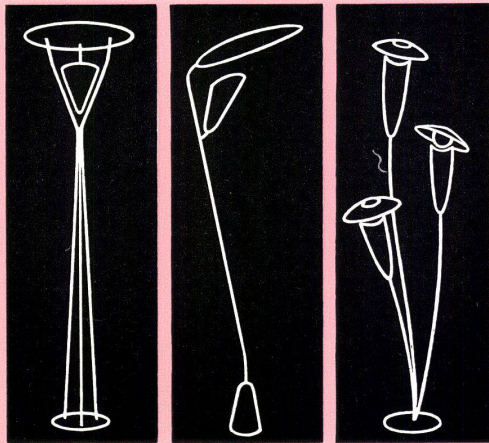


# Garten Leuchten

Die modernen Gartenanlagen ermöglichen  
öfteres Wechseln der Ruheplätze je nach  
Jahreszeit und Wetter.

Mit unseren Leuchten erzielen Sie in einzel-  
nen Blumengruppen herrliche Lichteffekte.

Diese leicht versetzbaren, eleganten Modelle  
gereichen jeder Anlage zur Zierde.



HÄSLER

*Baumann, Koelliker*

AG FÜR ELEKTROTECHN. INDUSTRIE SIHLSTR. 37 ZÜRICH