

**Zeitschrift:** Bauen + Wohnen = Construction + habitation = Building + home : internationale Zeitschrift

**Herausgeber:** Bauen + Wohnen

**Band:** 10 (1956)

**Heft:** 6

**Artikel:** Mehrfamilienhaus mit Stockwerkseigentum in Mailand = Immeuble à propriété d'étage à Milan = Apartment house with privately owned floors

**Autor:** Zietzschmann, Ernst

**DOI:** <https://doi.org/10.5169/seals-329261>

### **Nutzungsbedingungen**

Die ETH-Bibliothek ist die Anbieterin der digitalisierten Zeitschriften. Sie besitzt keine Urheberrechte an den Zeitschriften und ist nicht verantwortlich für deren Inhalte. Die Rechte liegen in der Regel bei den Herausgebern beziehungsweise den externen Rechteinhabern. [Siehe Rechtliche Hinweise.](#)

### **Conditions d'utilisation**

L'ETH Library est le fournisseur des revues numérisées. Elle ne détient aucun droit d'auteur sur les revues et n'est pas responsable de leur contenu. En règle générale, les droits sont détenus par les éditeurs ou les détenteurs de droits externes. [Voir Informations légales.](#)

### **Terms of use**

The ETH Library is the provider of the digitised journals. It does not own any copyrights to the journals and is not responsible for their content. The rights usually lie with the publishers or the external rights holders. [See Legal notice.](#)

**Download PDF:** 08.02.2025

**ETH-Bibliothek Zürich, E-Periodica, <https://www.e-periodica.ch>**



## Mehrfamilienhaus mit Stockwerkseigentum in Mailand

Immeuble à propriété d'étage à Milan  
Apartment house with privately owned floors

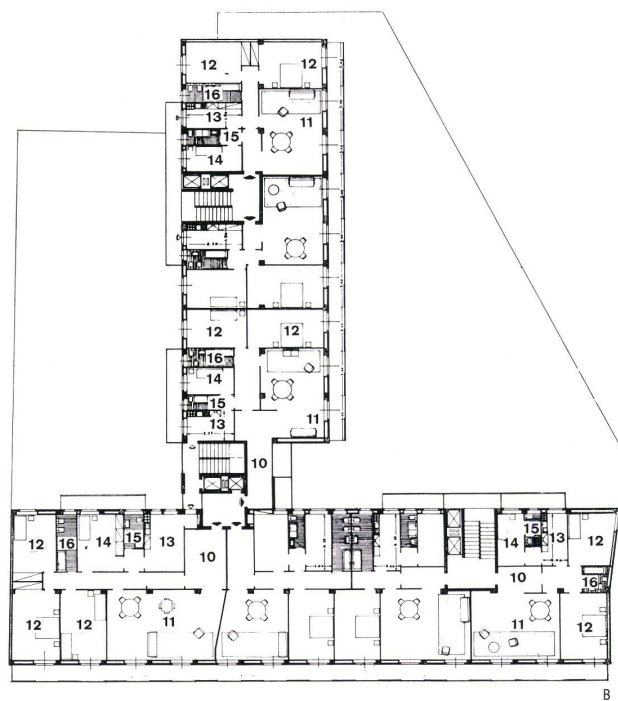
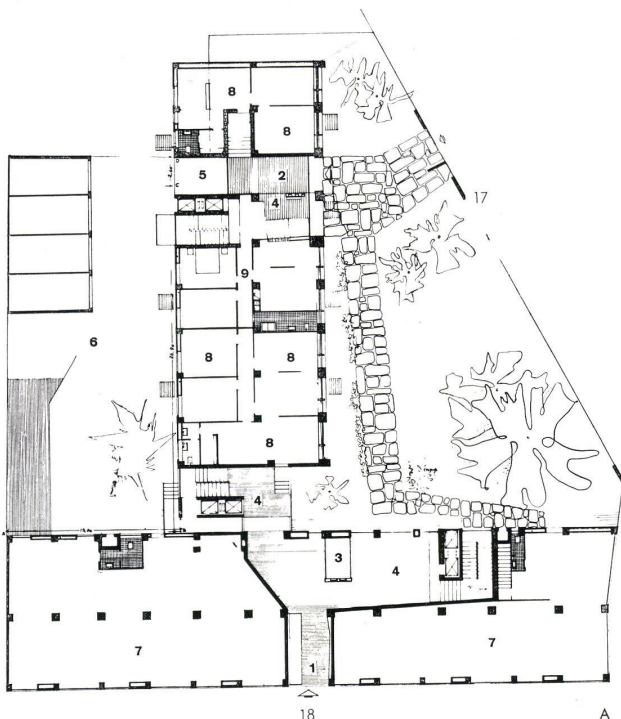
Architekten: Gianemilio Monti, Pietro Monti,  
Anna Monti, Milano

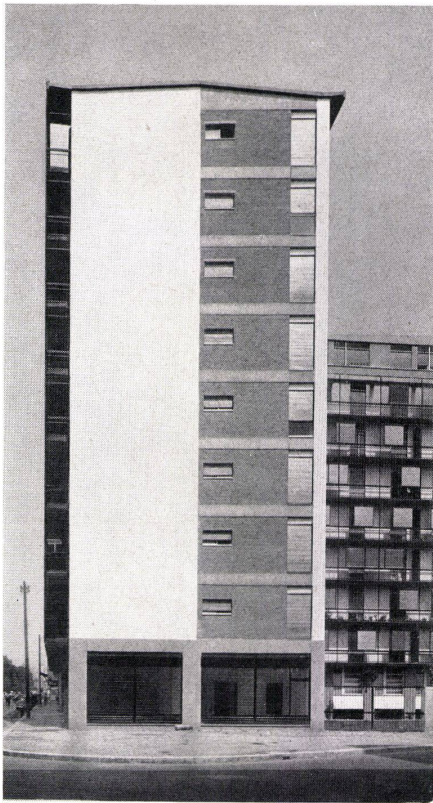
A  
Erdgeschoß Grundriß / Plan du rez-de-chaussée / Ground  
floor plan 1:500

B  
Normalgeschoß Grundriß / Plan d'un étage normal / Plan  
of standard floor 1:500

- 1 Eingang Corso Sempione / Entrée Corso Sempione /  
Entrance on Corso Sempione
- 2 Eingang Via Mussi / Entrée Via Mussi / Entrance on  
Via Mussi
- 3 Empfang / Concierge / Caretaker
- 4 Treppenhalle mit Aufzügen / Hall d'escalier et ascen-  
seurs / Stairway hall with lifts
- 5 Durchfahrt / Passage / Passageway
- 6 Hof mit Garagen / Cour avec garages / Yard with gar-  
ages
- 7 Laden / Magasin / Shop
- 8 Büro / Bureau / Office
- 9 Conciergewohnung / Appartement du concierge /  
Porter's flat
- 10 Wohnungshalle / Hall d'appartement / Apartment hall

- 11 Wohnzimmer / Salle de séjour / Living-room
- 12 Schlafzimmer / Chambre à coucher / Bedroom
- 13 Küche / Cuisine / Kitchen
- 14 Dienstenzimmer / Chambre de domestique / Maid's  
room
- 15 Dienstenbad / Bains des domestiques / Servants' bath
- 16 Herrschaftsbad / Bains des maîtres du logis / Owners'  
bath
- 17 Corso Sempione
- 18 Via Mussi





2

1  
Fassade gegen Corso Sempione.  
Façade côté Corso Sempione.  
Elevation facing Corso Sempione.

2  
Schmalfassade und Teil des rückwärtigen Flügels gegen  
Via Mussi.  
Petite façade et partie de l'aile arrière côté Via Mussi.  
End elevation and part of rear wing facing Via Mussi.

3  
Detail der Fassade gegen Corso Sempione.  
Détail de la façade côté Corso Sempione.  
Detail of the elevation facing Corso Sempione.

4  
Hauseingang von Via Mussi mit Detail der Balkone.  
Entrée côté Via Mussi et détail des balcons.  
Entrance from Via Mussi with detail of balcony.



3

In der Ecke zwischen Corso Sempione und Via Mussi stand ein im wesentlichen dreieckiges Grundstück zur Verfügung der Architekten. Um Grünraum vor dem rückwärtigen Flügel zu erhalten, bauten diese den an Via Mussi liegenden Hausteil zurückgesetzt und nicht auf die Baulinie. So entstand ein T-förmiger Gesamtgrundriß. Drei Treppenhäuser bedienen pro Geschöß jeweils sieben Wohnungen, wovon das im Winkel der beiden Bauteile liegende Treppenhaus drei Wohnungen erschließt.

An den beiden Straßenfronten verlaufen vor allen Wohnräumen und Schlafzimmern durchgehende Balkone, die durch bewegliche, in Metallschienen laufende Schirme aus dreh-

baren Holzlamellen teilweise abschirmbar sind, wodurch schattige und geschützte Außenräume entstehen. Die Trennwände zwischen den einzelnen Teilen der Balkone bestehen aus festen Holzlamellen. Die Schiebeschirme geben dem Haus ein beinahe japanisches Aussehen. Je nach Stellung der Lamellen entstehen dunklere oder hellere Farbeffekte.

Zu diesem äußerst lebendigen Gestaltungselement treten folgende Farben: Unterseiten der Balkone azurblau, Metallteile schwarz, Mauerwerk zwischen den Fenstern aus hellem, elfenbeinfarbigem Sichtbackstein, Rolladenkästen über den Fenstern pflaumenblau gestrichen, alle Holzteile natur belassen. Zie.



4