

Zeitschrift: Bauen + Wohnen = Construction + habitation = Building + home : internationale Zeitschrift

Herausgeber: Bauen + Wohnen

Band: 10 (1956)

Heft: 7

Rubrik: Planung und Bau

Nutzungsbedingungen

Die ETH-Bibliothek ist die Anbieterin der digitalisierten Zeitschriften. Sie besitzt keine Urheberrechte an den Zeitschriften und ist nicht verantwortlich für deren Inhalte. Die Rechte liegen in der Regel bei den Herausgebern beziehungsweise den externen Rechteinhabern. [Siehe Rechtliche Hinweise.](#)

Conditions d'utilisation

L'ETH Library est le fournisseur des revues numérisées. Elle ne détient aucun droit d'auteur sur les revues et n'est pas responsable de leur contenu. En règle générale, les droits sont détenus par les éditeurs ou les détenteurs de droits externes. [Voir Informations légales.](#)

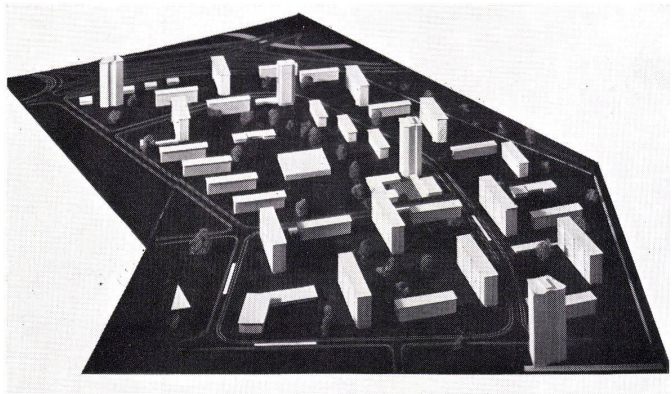
Terms of use

The ETH Library is the provider of the digitised journals. It does not own any copyrights to the journals and is not responsible for their content. The rights usually lie with the publishers or the external rights holders. [See Legal notice.](#)

Download PDF: 08.02.2025

ETH-Bibliothek Zürich, E-Periodica, <https://www.e-periodica.ch>

Gesamtüberbauung «am Hirzenbach»,
Projekt des Hochbauamtes der Stadt
Zürich



Planung und Bau

Siedlung «Hirzenbach» in Zürich-Schwamendingen

Architekten: J. Beeler, W. D. Fischer,
C. E. Haenni, Zürich.

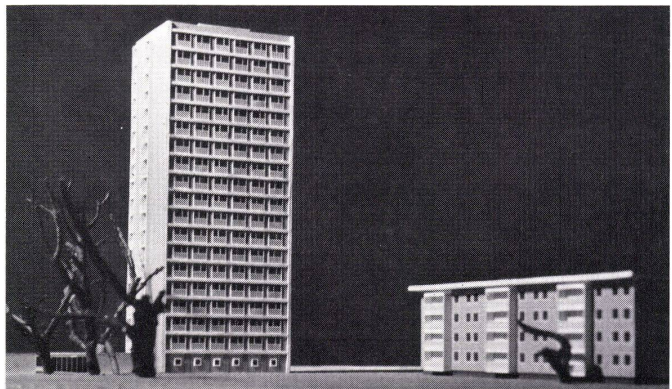
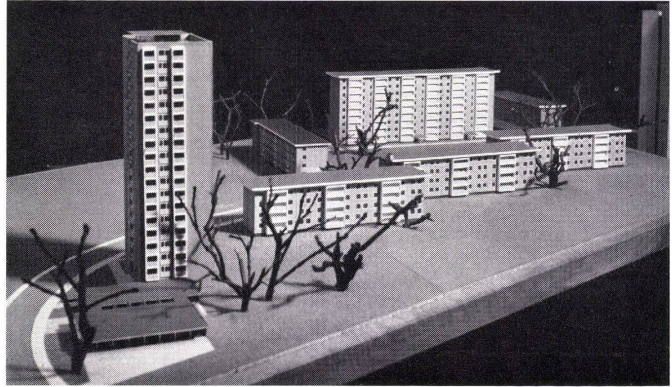
Es handelt sich bei dieser Siedlung um einen Ausschnitt aus dem vom Hochbauamt der Stadt Zürich geschaffenen Plan für die Großsiedlung am Hirzenbach. Dabei kommt, nachdem viele Jahre hindurch weite Neubaugebiete der Stadt Zürich leider recht schematisch, nur in Erfüllung der Zonenvorschriften, überbaut worden sind, nun eine differenziertere Bauweise mit gestaffelten Höhenverhältnissen zur Ausführung. Von 4 bis 19 Geschossen kommen alle nützlichen Varianten zur Ausführung. Es sind insgesamt 1500 Wohnungen für 5000 Einwohner geplant. 200 Garagen, eine 15klassige Primarschule und zwei Doppelkindergärten ergänzen das Gesamtprogramm. Dazu wird ein Kirchgemeindehaus und ein Ladenzentrum mit Restaurant projektiert. Als Maximalentfernung zwischen Straße und Hauseingang wurden 60 m gewählt. Die Ausnutzungsziffer beträgt 0,7.

Die Stadt behält sich ein Mitspracherecht vor bei der Fassadengestaltung und Farbgebung. Sämtliche Bauten werden einheitlich mit Flachdächern abgeschlossen. Längs des Hirzenbaches wird eine öffentliche Anlage den Anschluß an andere Grüngürtel der Stadt herstellen.

Wegen teilweise schlechten Baugrundes und um eine weiträumige Bebauung zu erhalten, wurden teilweise außergewöhnlich hohe Häuser zugelassen. 4geschossige Häuser wurden ohne Lift, 9geschossige mit einem Lift, 18geschossige mit zwei Lifts ausgestattet. Im ganzen sollen vier Hochhäuser Platz finden. Bei der Planung versuchte man möglichst klare Hofbildungen zu erreichen.

In der hier gezeigten Teilsiedlung kommen 63 2-Zimmerwohnungen, 126 3-Zimmerwohnungen, 36 4-Zimmerwohnungen zur Ausführung, wobei sich die 4-Zimmerwohnungen auf die vier Stockwerke hohen Bauten beschränken, während 2-Zimmerwohnungen nur in 9 und 19geschossigen Hochhäusern vorkommen.

Die zumeist unausgesprochene Tatsache der kostenmäßigen Problematik des Wohnhochhauses hat eine unproblematische Grundriß- und Baugestaltung mitbestimmt. Im Turmhaus, 19 Geschosse aus Skelett- und Betonelementen, sind die Wohnungen an einen geschlossenen Vorplatz mit den Aufzügen und eine feuerpolizeilich geforderte offene Treppe gegliedert. Der scheibenförmige Hochbau, 9 Geschosse, ist eine Konstruktion aus Backsteinen und Betonelementen, gleich wie die Flachbauten. Die typenmäßige Verwendung gleicher Elemente erstrebt Wirtschaftlichkeit und einheitlichen Ausdruck der Baukörper. Zie.



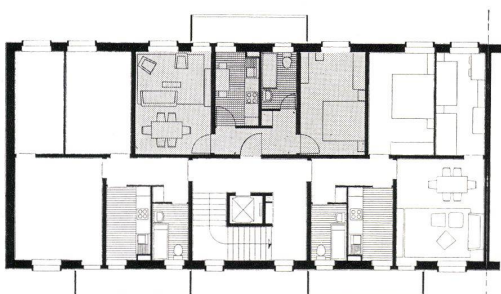
19geschossiges Turmhaus, 4- und 9-stöckige Mehrfamilienhäuser des Nordteiles der Siedlung

19geschossiges Turmhaus



Grundriß des 19geschossigen Turmhauses mit Zwei- und Drei-Zimmerwohnungen

Grundriß eines 9geschossigen Mehrfamilienhauses mit Zwei- und Dreizimmerwohnungen



Nordfassade des 19geschossigen Turmhauses

