

**Zeitschrift:** Bauen + Wohnen = Construction + habitation = Building + home : internationale Zeitschrift

**Herausgeber:** Bauen + Wohnen

**Band:** 10 (1956)

**Heft:** 10: Städteheft Hannover und Basel

**Artikel:** Kindertagesstätte Hannover-Bothfeld = Ecole enfantine Hannover-Bothfeld = Infant-school Hannover-Bothfeld

**Autor:** [s.n.]

**DOI:** <https://doi.org/10.5169/seals-329321>

### **Nutzungsbedingungen**

Die ETH-Bibliothek ist die Anbieterin der digitalisierten Zeitschriften. Sie besitzt keine Urheberrechte an den Zeitschriften und ist nicht verantwortlich für deren Inhalte. Die Rechte liegen in der Regel bei den Herausgebern beziehungsweise den externen Rechteinhabern. [Siehe Rechtliche Hinweise.](#)

### **Conditions d'utilisation**

L'ETH Library est le fournisseur des revues numérisées. Elle ne détient aucun droit d'auteur sur les revues et n'est pas responsable de leur contenu. En règle générale, les droits sont détenus par les éditeurs ou les détenteurs de droits externes. [Voir Informations légales.](#)

### **Terms of use**

The ETH Library is the provider of the digitised journals. It does not own any copyrights to the journals and is not responsible for their content. The rights usually lie with the publishers or the external rights holders. [See Legal notice.](#)

**Download PDF:** 08.02.2025

**ETH-Bibliothek Zürich, E-Periodica, <https://www.e-periodica.ch>**





## Kindertagesstätte Hannover-Bothfeld

Ecole enfantine Hannover-Bothfeld  
Infant-school Hannover-Bothfeld

Entwurf: Arch. Prof. Hämer  
Bauleitung: Städtisches Hochbauamt

In Hannover sind nach dem Kriege bereits über 30 Kindergärten gebaut worden. Für den hier abgebildeten Kindergarten konnte ein ausreichend großes Gelände in vorhandener grüner Umgebung zur Verfügung gestellt werden. Die hier geforderten Räume konnten in einem klaren Baukörper vereinigt werden.  
Ziegelrohbau mit gesandeten holländischen Verblendsteinen von gelb bis braunrot, Schindelverkleidung der Stirnflächen silbergrau, Fenster und Türen blau.

- 1 Eingang / Entrée / Entrance
- 2 Halle / Hall
- 3 Krabbelkinder / Petits enfants / Toddlers
- 4 Wasch- und Töpfchenraum / Salle des lavabos et pots / Wash and pot room
- 5 Liege- und Duschaum / Salle de repos et des douches / Nap room and shower
- 6 Abort / Toilettes / Toilet
- 7 Küche / Cuisine / Kitchen
- 8 WC und Waschaum Hortkinder / WC et lavabos des enfants de la pouponnière / WC and wash room for day nursery children
- 9 WC und Waschaum Kindergarten / WC et lavabos de l'école enfantine / WC and wash room for kindergarten
- 10 Treppe zur Heizung und zum Vorratskeller / Escalier menant au chauffage et à la cave aux provisions / Stairs to heating plant and to storage cellar
- 11 Leiterin / Directrice / Housemother

1 Blick von Südwesten auf die Gartenfront. Der vorhandene Baumbestand im Norden und Osten schirmt den Kindergarten gut ab.

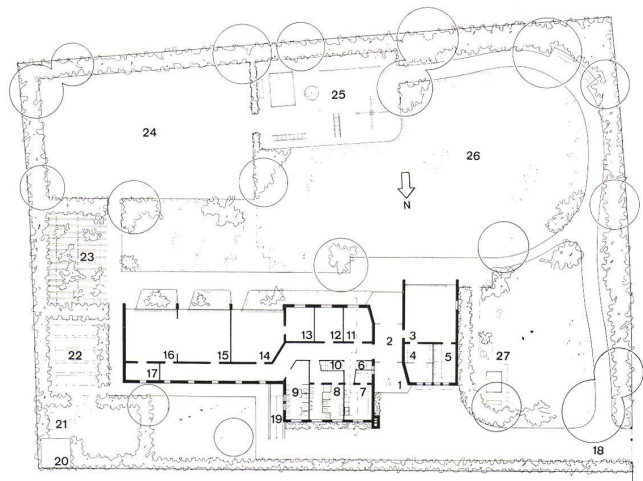
Vue du sud-ouest vers les jardins.

View from south-west toward gardens.

2 Die Eingangsseite von Westen, Metallplastik.

Le côté entrée ouest, piastique en métal.

Entrance side from west, metal sculpture.



Grundriß / Plan 1:800

- 12 Schularbeiten / Travaux d'école / School room
- 13 Bastelraum / Salle de bricolage / Hobby room
- 14 Hortraum / Pouponnière / Day nursery
- 15, 16 Kindergarten / Ecole enfantine / Kindergarten
- 17 Abstellraum / Débarras / Storeroom

Außenanlagen / Installation extérieures / Exterior lay-out

- 18 Anfahrt / Accès / Approach
- 19 Fahrradrampe / Rampe de vélos / Bicycle ramp
- 20 Unterstelldach / Toit-abri / Shelter roof

21 Ruheplatz für Personal / Place de repos du personnel / Loungeing area for personnel

22 Blumen und Gemüse / Fleurs et légumes / Flowers and vegetables

23 Schattenlaube / Tonnelle / Arbor

24 Ballplatz / Terrain de jeu de ballon / Space for ball games

25 Kletter- und Spielplatz / Terrain de jeu et agrès / Playing area

26 Spielwiese / Pelouse de jeu / Lawn for games

27 Kleinkinder / Petits enfants / Infants

