

Zeitschrift: Bauen + Wohnen = Construction + habitation = Building + home : internationale Zeitschrift
Herausgeber: Bauen + Wohnen
Band: 10 (1956)
Heft: 10: Städteheft Hannover und Basel

Werbung

Nutzungsbedingungen

Die ETH-Bibliothek ist die Anbieterin der digitalisierten Zeitschriften. Sie besitzt keine Urheberrechte an den Zeitschriften und ist nicht verantwortlich für deren Inhalte. Die Rechte liegen in der Regel bei den Herausgebern beziehungsweise den externen Rechteinhabern. [Siehe Rechtliche Hinweise.](#)

Conditions d'utilisation

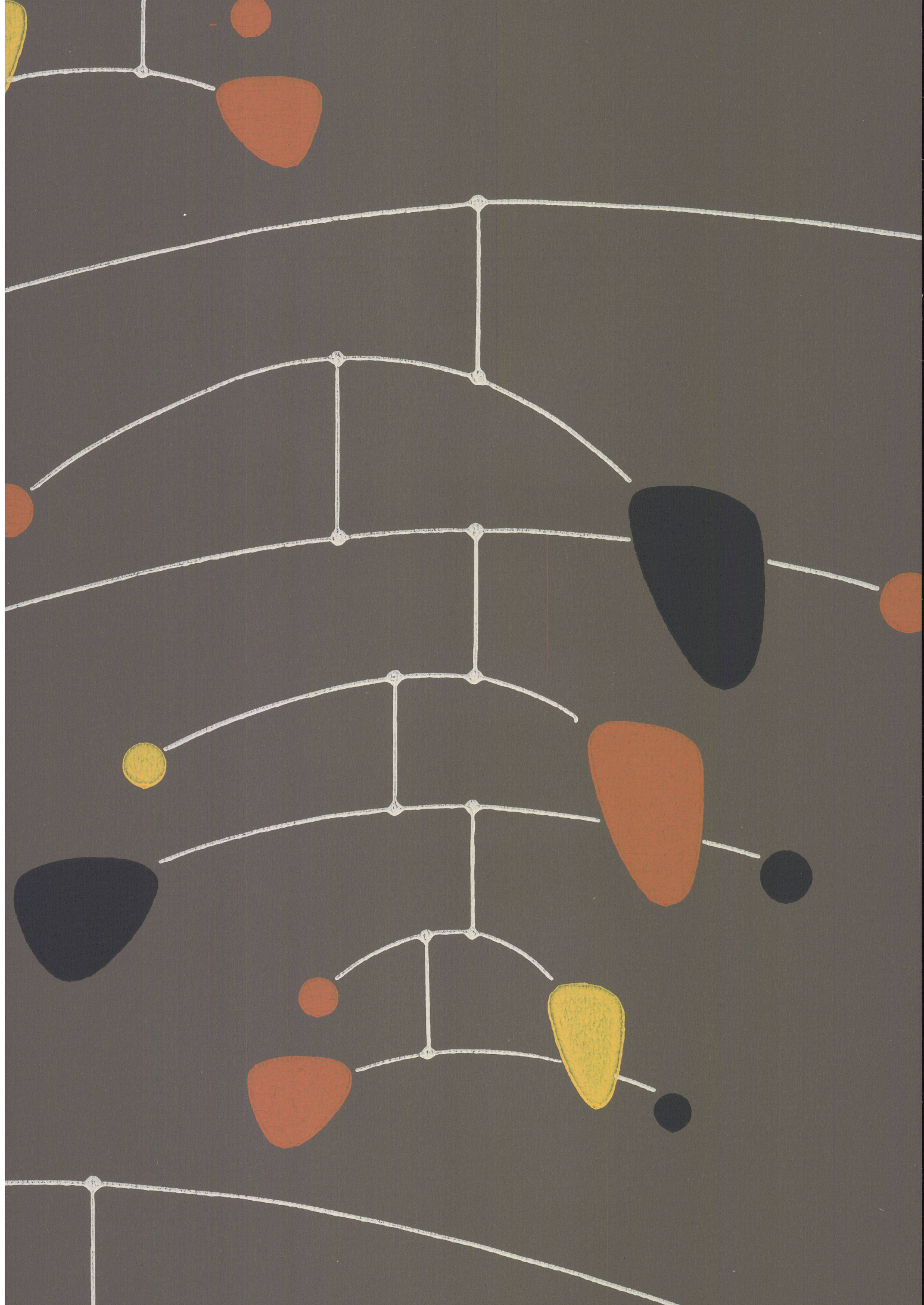
L'ETH Library est le fournisseur des revues numérisées. Elle ne détient aucun droit d'auteur sur les revues et n'est pas responsable de leur contenu. En règle générale, les droits sont détenus par les éditeurs ou les détenteurs de droits externes. [Voir Informations légales.](#)

Terms of use

The ETH Library is the provider of the digitised journals. It does not own any copyrights to the journals and is not responsible for their content. The rights usually lie with the publishers or the external rights holders. [See Legal notice.](#)

Download PDF: 02.02.2025

ETH-Bibliothek Zürich, E-Periodica, <https://www.e-periodica.ch>



Vor 50 Jahren,

genau genommen im Jahre 1898, wurde mit der Herstellung von Salubra-Tapeten begonnen. Von Anfang an war Salubra ein Begriff für lichtechte und waschbare Tapeten und ist es bis heute für jeden Fachmann geblieben.

Diese Tradition verpflichtet. Wir sind ständig bestrebt, die Qualität von Salubra weiter zu vervollkommen und Musterung wie Farben den Bedürfnissen der heutigen Raumgestaltung anzupassen.

Verlangen Sie mit untenstehender Postkarte gratis und unverbindlich Muster aus den neuen Salubra-Kollektionen.

Salubra

die einzige Tapete
mit schriftlicher Garantie
für Lichtechtheit und Waschbarkeit.

hier abtrennen

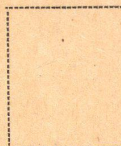
Senden Sie mir Gratis-Muster aus
der neuen Salubra-Kollektion.

Name

Adresse

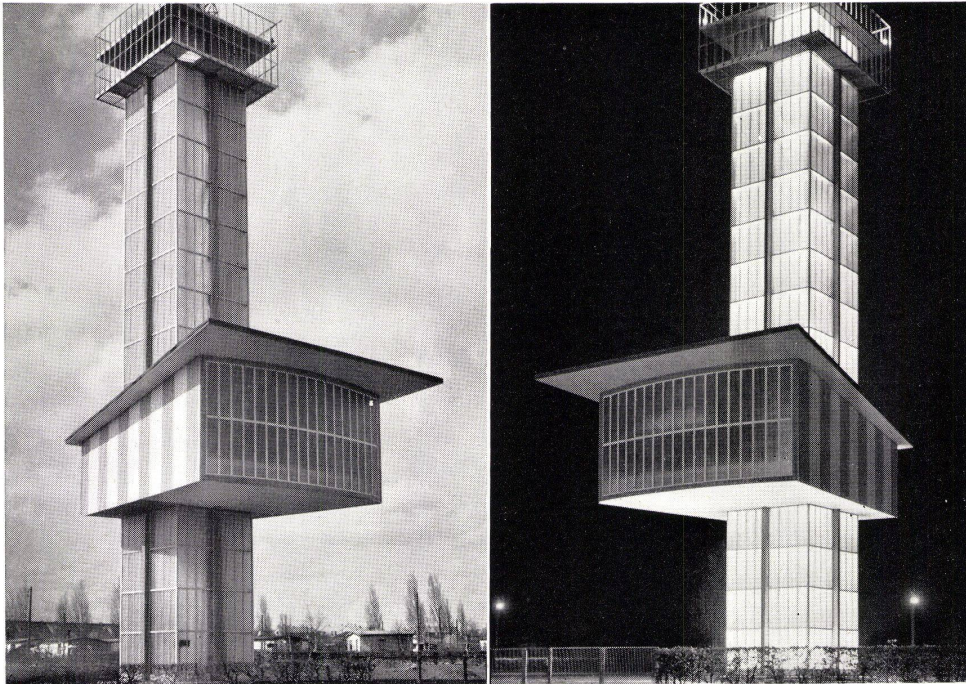
(Bitte in Blockschrift schreiben)

Drucksache



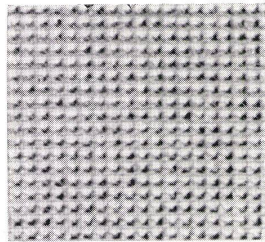
Salubra AG.
Dufourstraße 5

Basel



Difulit Nr. 597
Drahtdifulit Nr. 597

Difulitglas wirkt bei großer Lichtdurchlässigkeit in hohem Maße lichtstreuend und sichtwehrend. Mit einer Drahteinlage versehen ist es besonders widerstandsfähig gegenüber Wetterunbilden (Sturm, Hagel, Schnee), denen hohe und freistehende Bauten ausgesetzt sind. Es findet in **Treppenhäusern, Trennwänden und Lichtdecken** Verwendung und eignet sich für großflächige Verglasungen von **Industriebauten**.



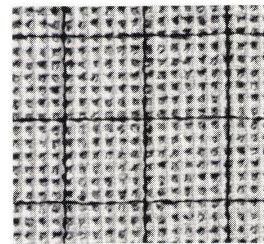
Difulit Nr. 597

Struktur: Vorder- und Rückseite
 ornamentiert

Dicke: 3-4, 4-6, 6-7 mm

Lagermaße: Breiten bis 120/126 cm

Längen bis 450 cm je nach Dicke



**Drahtdifulit Nr. 597 mit
 punktgeschweißtem Netz, weiß**

Struktur: Vorder- und Rückseite
 ornamentiert

Dicke: 4-6, 6-8 mm

Lagermaße: Breiten bis 120/126 cm
 Längen bis 450 cm

In Sonderfällen sind auch größere Breiten und Längen lieferbar.

Bezugsquellennachweis und Auskunft:

H. Büchi, Zürich, Waisenhausstraße 4, Postfach 2075, Telefon (051) 2379 21

Agentur für Gußglas GmbH, Düsseldorf, „Haus der Glasindustrie“

