

Objektyp: **Advertising**

Zeitschrift: **Bauen + Wohnen = Construction + habitation = Building + home : internationale Zeitschrift**

Band (Jahr): **10 (1956)**

Heft 11

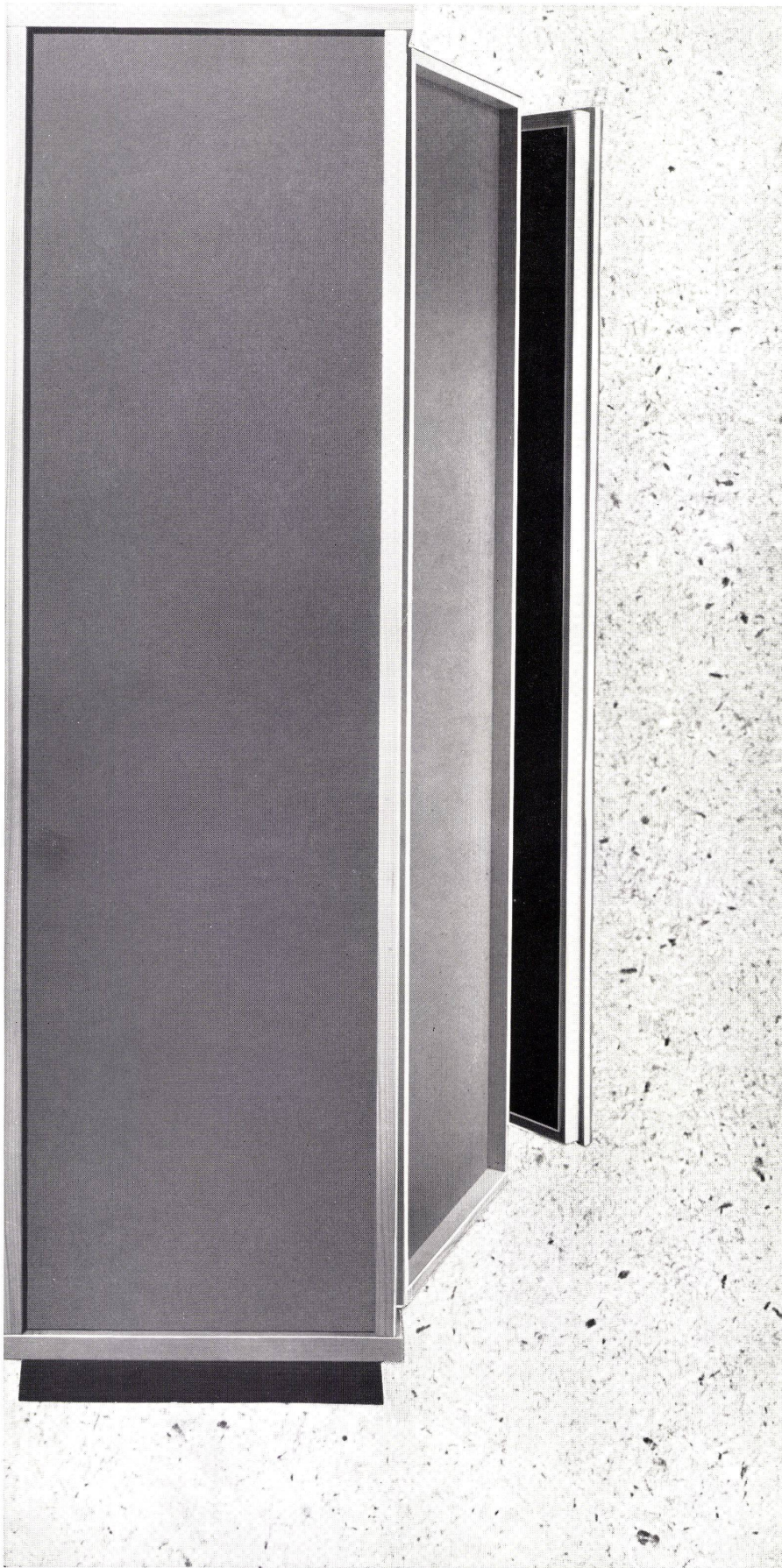
PDF erstellt am: **21.07.2024**

Nutzungsbedingungen

Die ETH-Bibliothek ist Anbieterin der digitalisierten Zeitschriften. Sie besitzt keine Urheberrechte an den Inhalten der Zeitschriften. Die Rechte liegen in der Regel bei den Herausgebern. Die auf der Plattform e-periodica veröffentlichten Dokumente stehen für nicht-kommerzielle Zwecke in Lehre und Forschung sowie für die private Nutzung frei zur Verfügung. Einzelne Dateien oder Ausdrucke aus diesem Angebot können zusammen mit diesen Nutzungsbedingungen und den korrekten Herkunftsbezeichnungen weitergegeben werden. Das Veröffentlichen von Bildern in Print- und Online-Publikationen ist nur mit vorheriger Genehmigung der Rechteinhaber erlaubt. Die systematische Speicherung von Teilen des elektronischen Angebots auf anderen Servern bedarf ebenfalls des schriftlichen Einverständnisses der Rechteinhaber.

Haftungsausschluss

Alle Angaben erfolgen ohne Gewähr für Vollständigkeit oder Richtigkeit. Es wird keine Haftung übernommen für Schäden durch die Verwendung von Informationen aus diesem Online-Angebot oder durch das Fehlen von Informationen. Dies gilt auch für Inhalte Dritter, die über dieses Angebot zugänglich sind.



Neues Bauen

Eine Inseratenfolge über die Anwendung von Pavatex
Nr. 5 Der Möbelbau

Auch im modernen Möbelbau finden Holzfaserverplatten immer mehr Verwendung. So baut die Werkgenossenschaft Wohnhilfe in Zürich einen Pavatex-Schrank. Nicht nur für die Rückwand, sondern auch für die Front- und Seitenfüllungen werden Pavatex Hartplatten verwendet, wobei als Sichtseite die raue, plastische Struktur verleihende Siebfläche dient. Farblich gespritzt, geben diese Füllungen dem Schrank eine moderne, eigenwillige Note. Sie sind abwaschbar, stabil und gegen Schlag weniger empfindlich als Holz. Der Pavatex-Schrank ist preislich sehr günstig, kommt dem neuzeitlichen Formempfinden entgegen und bringt in jedes moderne Heim eine angenehm aufgelockerte Atmosphäre.

Herr A. Milani, Leiter der Werkgenossenschaft Wohnhilfe in Zürich, erklärt: In den Holzfaserverplatten erkenne ich ein modernes Material, dessen Anwendungsmöglichkeiten auch im Möbelbau noch lange nicht voll ausgenützt sind. Beim Bau unseres Pavatex-Schranks kommt uns die Stabilität und die Schönheit der Struktur der glatten wie der rauhen Siebfläche der Pavatex Holzfaserverplatten sehr zustatten.



Nur

pavatex

ist wirklich Pavatex

Pavatex AG, Zürich 2, Jenatschstrasse 4,
Telefon (051) 23 76 76

Mit Linoleum planen!

Weshalb ist wohl gerade Linoleum der in der Schweiz meistverlegte Bodenbelag?

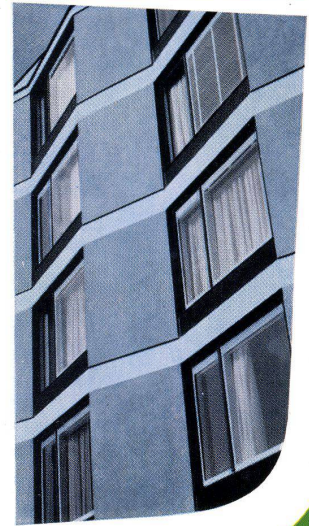
Weil es unvergleichlich vielseitiger in Struktur und Farben –

weil es fugenlos, weniger kratz- und schmutzempfindlich –

weil es in Anschaffung und Pflege sparsamer ist.

Neue Kreationen in Dessins und Farben sind geschaffen; fordern Sie Muster oder Kataloge an.

Linoleum ist der Bodenbelag, mit dem sich planen läßt.



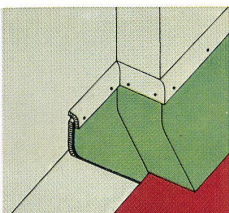
Super-Ombé 1719/20

GIUBIASCO

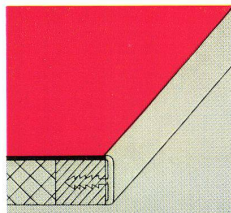


LINOLEUM

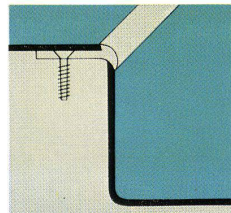
Hohlkehle



Möbelbelag



Treppenbelag



Türverkleidung

