

Zeitschrift: Bauen + Wohnen = Construction + habitation = Building + home : internationale Zeitschrift

Herausgeber: Bauen + Wohnen

Band: 10 (1956)

Heft: 12

Artikel: Projekt für ein Einfamilienhaus in Sissach = Projet de maison familiale à Sissach = Project for single-family house at Sissach

Autor: [s.n.]

DOI: <https://doi.org/10.5169/seals-329343>

Nutzungsbedingungen

Die ETH-Bibliothek ist die Anbieterin der digitalisierten Zeitschriften. Sie besitzt keine Urheberrechte an den Zeitschriften und ist nicht verantwortlich für deren Inhalte. Die Rechte liegen in der Regel bei den Herausgebern beziehungsweise den externen Rechteinhabern. [Siehe Rechtliche Hinweise.](#)

Conditions d'utilisation

L'ETH Library est le fournisseur des revues numérisées. Elle ne détient aucun droit d'auteur sur les revues et n'est pas responsable de leur contenu. En règle générale, les droits sont détenus par les éditeurs ou les détenteurs de droits externes. [Voir Informations légales.](#)

Terms of use

The ETH Library is the provider of the digitised journals. It does not own any copyrights to the journals and is not responsible for their content. The rights usually lie with the publishers or the external rights holders. [See Legal notice.](#)

Download PDF: 08.02.2025

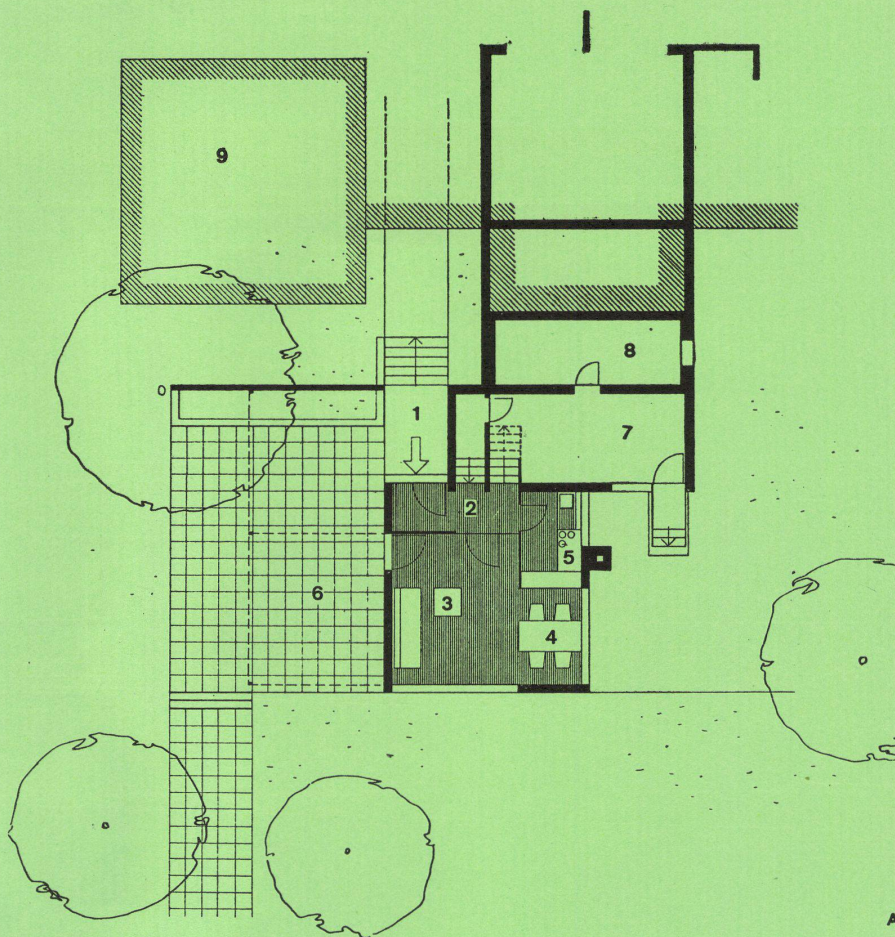
ETH-Bibliothek Zürich, E-Periodica, <https://www.e-periodica.ch>

Projekt für ein Einfamilienhaus in Sissach

Projet de maison familiale à Sissach
Project for single-family house at Sissach

Architekten: Walter Wurster und
Hans Ulrich
Huggel, BSA, Basel

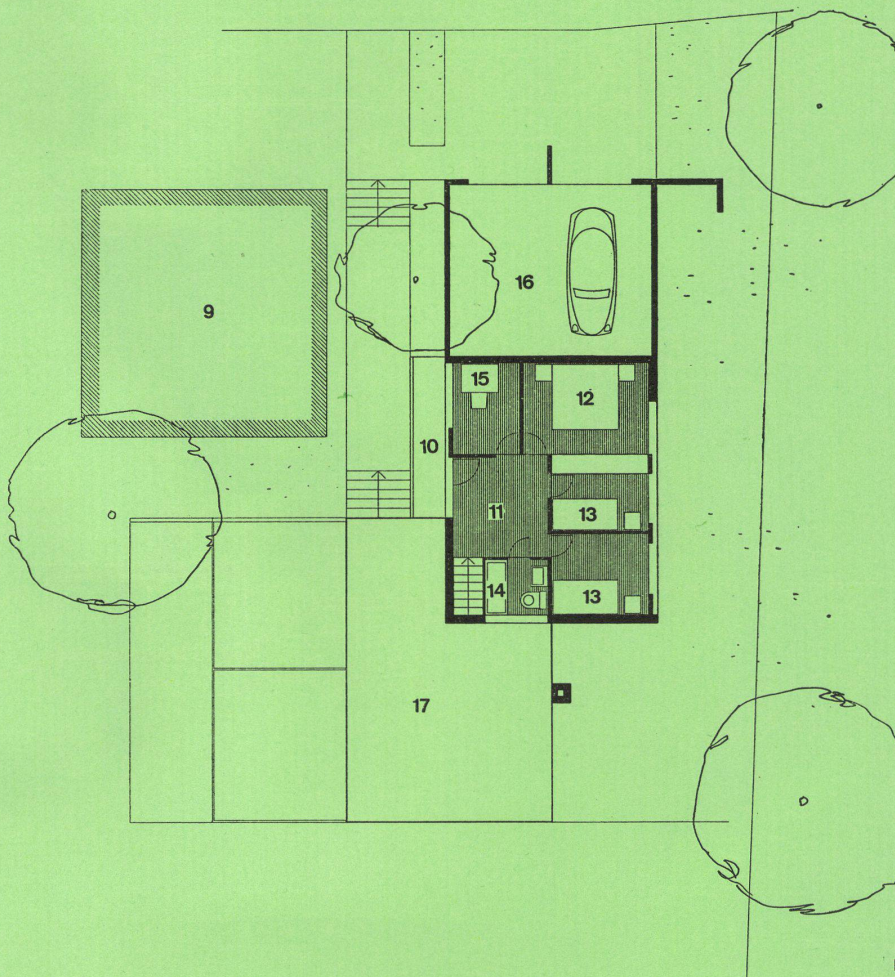
Bei vorliegendem Projekt handelt es sich um ein kleines Wohnhaus in Sissach, außerhalb des Dorfes, in einer Wohnzone für offene Überbauung gelegen. Das Haus ist entsprechend den dortigen Terrainverhältnissen (flacher Südhang) in einen tiefer gelegenen Wohntrakt mit Küche und Eßplatz sowie in höher gelegene Schlafzimmer, mit anschließenden Garagen, aufgeteilt. — Das bestehende Nachbargebäude ist ebenfalls im Besitze des Bauherrn. Es ist beabsichtigt, dieses Gebäude in einigen Jahren zu entfernen, um auf diese Seite hin das projektierte Wohnhaus erweitern zu können. — Das Haus ist in Massivbauweise ausgeführt.

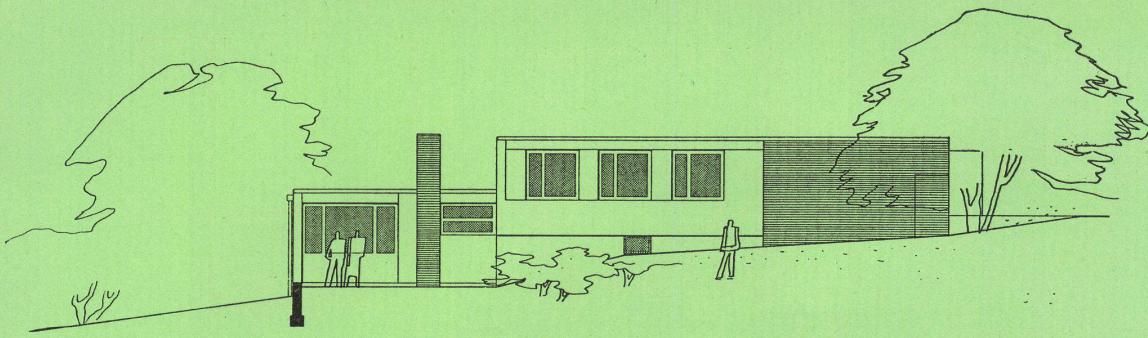


A Grundriß Erdgeschoß / Plan du rez-de-chaussée / Plan ground floor 1:200

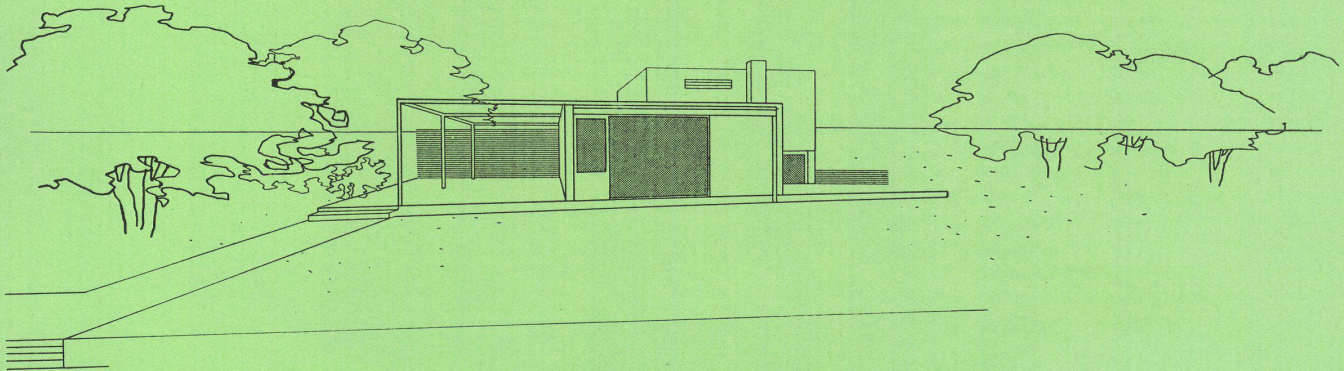
B Grundriß Obergeschoß / Plan de l'étage supérieur / Plan first floor 1:200

- 1 Eingang / Entrée / Entrance
- 2 Windfang / Tambour / Hallway
- 3 Wohnraum / Salle de séjour / Living-room
- 4 Eßplatz / Coin des repas / Dining nook
- 5 Küche / Cuisine / Kitchen
- 6 Überdeckter Sitzplatz / Séjour couvert / Covered seating area
- 7 Waschküche / Buanderie / Laundry
- 8 Keller / Cave / Cellar
- 9 Bestehendes Gebäude / Bâtiment existant / Existing building
- 10 Terrasse / Terrace
- 11 Diele / Paller / Vestibule
- 12 Elternschlafzimmer / Chambre à coucher des parents / Parents' bedroom
- 13 Zimmer / Chambre / Bedroom
- 14 Bad / und WC / Bains et WC / Bath and WC
- 15 Büro / Bureau / Office
- 16 Garagen / Garages / Garages
- 17 Dachaufsicht / Vue sur le toit / View of roof

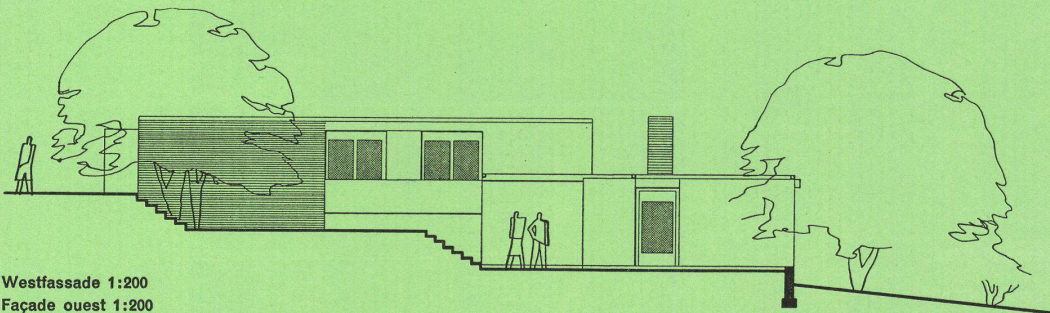




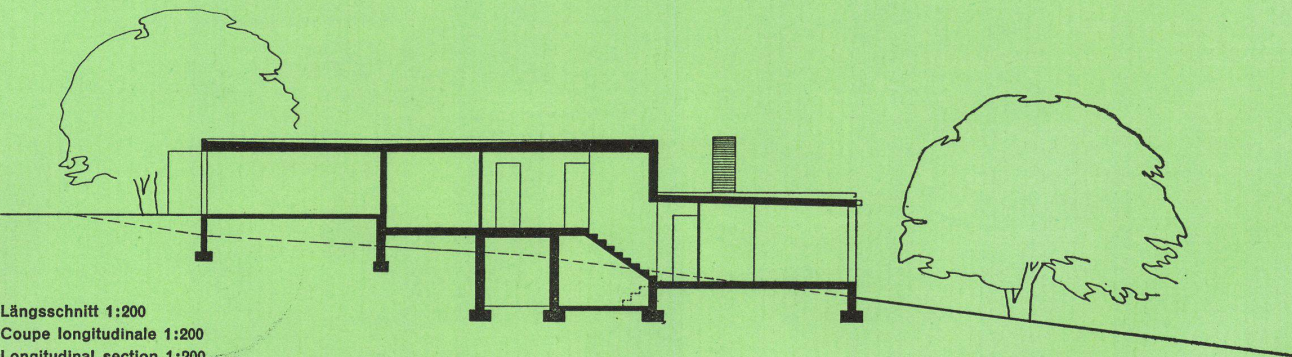
Ostfassade 1:200
 Façade est 1:200
 East elevation 1:200



Südsicht 1:200
 Vue sud 1:200
 View from south 1:200



Westfassade 1:200
 Façade ouest 1:200
 West elevation 1:200



Längsschnitt 1:200
 Coupe longitudinale 1:200
 Longitudinal section 1:200