

Zeitschrift: Bauen + Wohnen = Construction + habitation = Building + home : internationale Zeitschrift
Herausgeber: Bauen + Wohnen
Band: 11 (1957)
Heft: 8

Werbung

Nutzungsbedingungen

Die ETH-Bibliothek ist die Anbieterin der digitalisierten Zeitschriften. Sie besitzt keine Urheberrechte an den Zeitschriften und ist nicht verantwortlich für deren Inhalte. Die Rechte liegen in der Regel bei den Herausgebern beziehungsweise den externen Rechteinhabern. [Siehe Rechtliche Hinweise.](#)

Conditions d'utilisation

L'ETH Library est le fournisseur des revues numérisées. Elle ne détient aucun droit d'auteur sur les revues et n'est pas responsable de leur contenu. En règle générale, les droits sont détenus par les éditeurs ou les détenteurs de droits externes. [Voir Informations légales.](#)

Terms of use

The ETH Library is the provider of the digitised journals. It does not own any copyrights to the journals and is not responsible for their content. The rights usually lie with the publishers or the external rights holders. [See Legal notice.](#)

Download PDF: 02.02.2025

ETH-Bibliothek Zürich, E-Periodica, <https://www.e-periodica.ch>

HOVALTHERM



HEIZUNG U. WARMWASSER

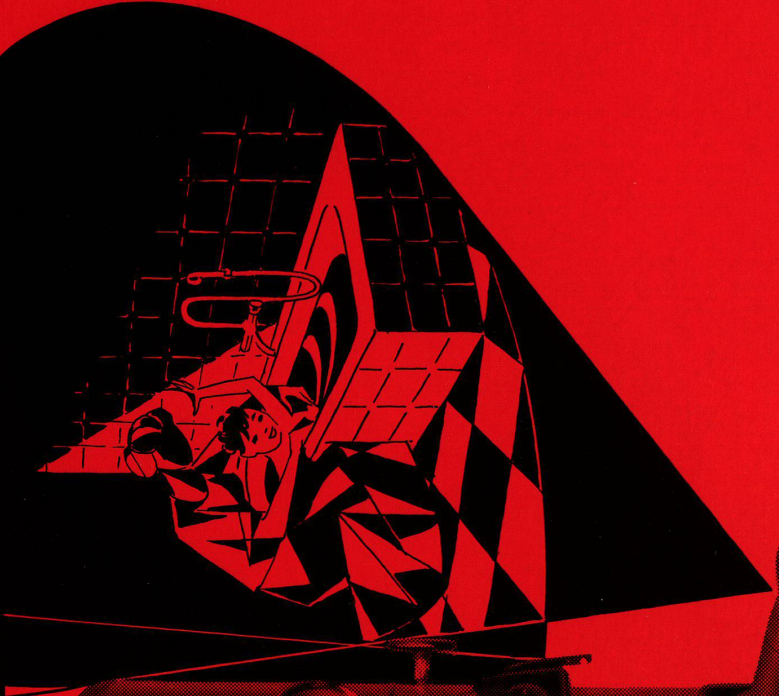
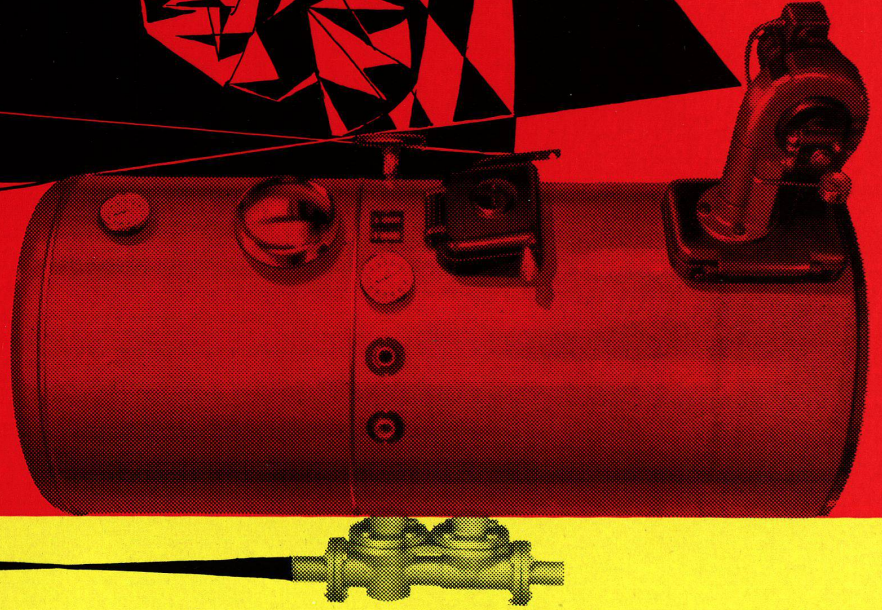
Mehr Komfort bei niedrigeren Kosten

Zentralheizung und Warmwasserbereitung sind im HOVALTHERM-Kessel in einem Apparat vereinigt. Platzersparnis, moderne und gefällige Form, einfache Montage und Bedienung sowie hohe Wirtschaftlichkeit sind die Vorteile, die dadurch erreicht werden.

Darüber hinaus löst aber der HOVALTHERM-Kessel im Ein- und Mehrfamilienhaus, im Hotel usw. ein hochaktuelles Problem: die unbeschränkte Warmwasserquelle zu niedrigsten Kosten, da der Boiler bei höchstem Wirkungsgrad stündlich ein Mehrfaches seines effektiven Inhaltes zu liefern vermag!

Verlangen Sie Referenzen und Unterlagen oder eine kostenlose Besprechung mit einem unserer Techniker

ING. G. HERZOG + CO. FELDMEILEN / ZH
Telefon 051 / 92 82 82



Embru-Werke Rütli ZH Telefon 055 / 44 8 44

embru

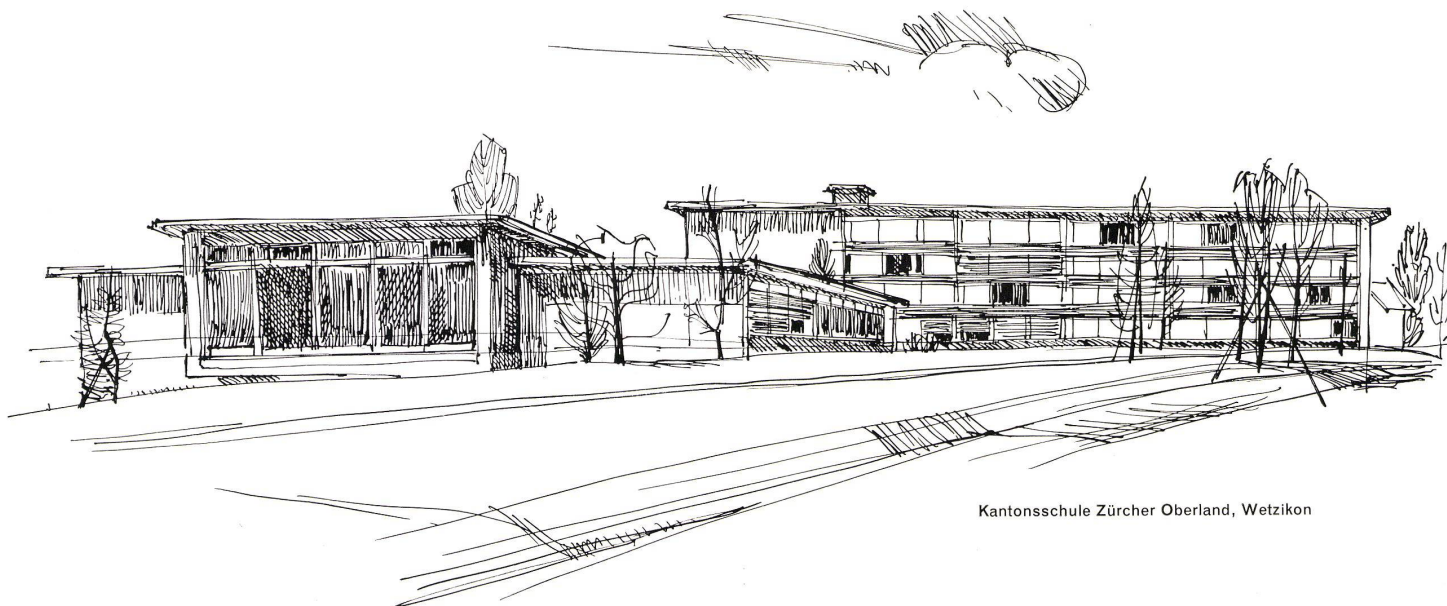


Typ 4567



Bild oben: Bannfeld-Schulhaus Olten, Juli 1957 eingeweiht,
Architekt Hermann Frey, BSA/SIA, Olten
Bild Mitte: Kantonsschule Zürcher Oberland, Wetzikon, eingeweiht Juni 1957,
Architekt Max Ziegler, SIA, Zürich
Bild unten: Hostessenklasse im Ausbildungszentrum der Swissair, Kloten

Neuzeitliche Bildungsstätten wählen Embru-Schulmobiliar!

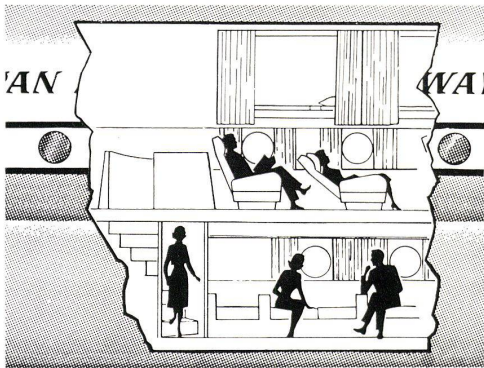


Kantonsschule Zürcher Oberland, Wetzikon

Doppeltes Vergnügen...



Sie können bei einer Fluggeschwindigkeit von 480 km/h vergnügt in den Erfrischungsraum hinuntersteigen, wo eine ungezwungene, fröhliche Atmosphäre herrscht.



in Pan American's Doppeldeck Super Stratocruisers

Ein Flug nach Amerika mit Pan American's Super Stratocruisern — den größten und bequemsten Transatlantik-Flugzeugen der Welt — befriedigt auch verwöhnte Gäste.

Außer dem geräumigen Hauptdeck finden Sie eine Treppe tiefer, auf einem separaten Deck, den luxuriösen Erfrischungsraum — eine Exklusivität der Pan American.

Das Hauptdeck bietet mehr Bewegungsfreiheit . . . mehr Platz für jeden Passagier, besitzt breitere Gänge zwischen den Sitzreihen und ist höher. Gegen einen bescheidenen Mehrpreis können Sie sich in einem bequemen Bett behaglich ausstrecken und entspannen.

Wünschen Sie im engsten Familienkreis zu reisen, unterwegs eine Geschäftskonferenz abzuhalten oder schätzen Sie den Luxus vollkommener Abgeschlossenheit, so finden Sie auf jedem Super Stratocruiser eine «**President**» Luxuskabine gegen einen normalen Zuschlag.

Leistungsfähigkeit, Aktionsradius und Zuverlässigkeit dieser Stratocruisers kennzeichnen Pan American's Erstklasservice. «The President» und «The President Special» sind tonangebend für Luxusflüge.

Reservierungen durch Ihr Reisebüro

Pan American World Airways
Bahnhofstraße 46, Zürich 1, Telefon (051) 23 77 04

PAA

PAN AMERICAN



DIE FLUGLINIE MIT DER GRÖSSTEN ERFAHRUNG DER WELT

SCHULTHESS



Waschautomaten Schulthess-Frontal

7 Modelle

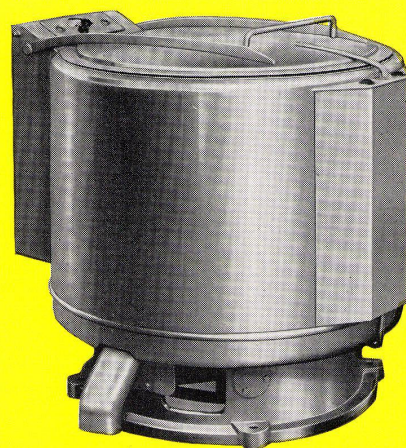
4	6	10	18	25	35	60 kg
---	---	----	----	----	----	-------

mit eingebautem Boiler, zwei automatischen Waschmittel-zuführungen und patentierter Spülvorrichtung, im Spüleffekt unerreicht. Diese Automaten waschen vor, kochen, brühen, spülen und schwingen.

Alle unsere Gewerbeautomaten werden auf Wunsch mit patentierter Lochkarten-Automatik ausgerüstet.

Eignung für sämtliche gewerblich betriebenen Wäschanlagen, Hotels, Restaurants, Heime, Anstalten, sowie für Haushaltungen und Mehrfamilienhäuser usw.

60 % Leistungssteigerung, 50 % Einsparung an Waschmitteln, Löhnen, und Wärmeenergie gegenüber konventionellen Einrichtungen.



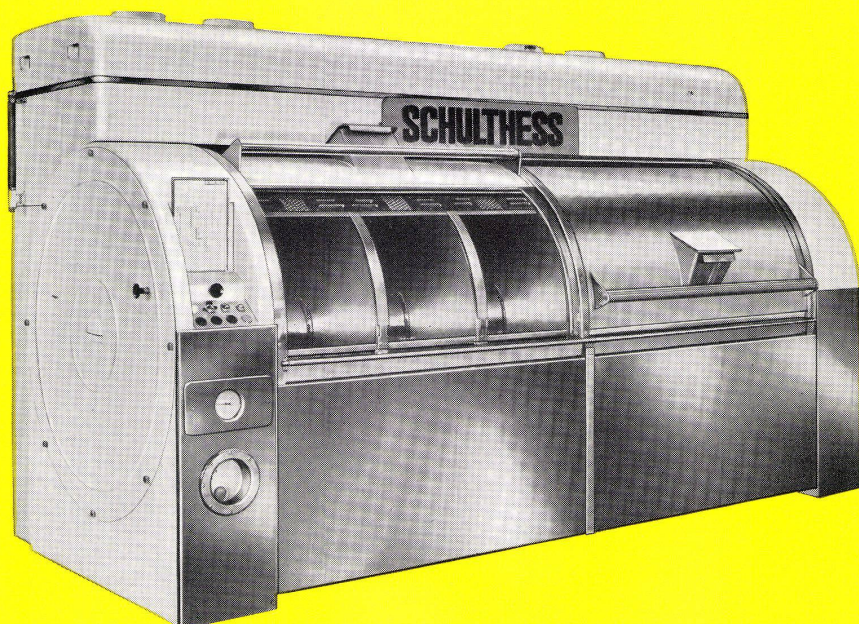
Schulthess-Schnellläuferzentrifugen

3 Modelle

S/500	S/700	S/900
14	30	47 kg

Diese Zentrifugen arbeiten mit 1500 t/min. vollständig vibrationsfrei und sind vollautomatisch gesteuert.

Die Schleuderleistung dieser Zentrifugen ist derart hoch, dass nicht mehr als 6 Minuten geschwungen werden soll, ansonst die Wäsche zum Mangeln zu trocken ist.



Schnellwaschautomaten Schulthess-Pullman

4 Modelle

S/P 3	S/P 4	S/P 5	S/P 6
120	155	190	230 kg
210	270	290	350 kg

Schnellwasch-Programmdauer 30 Min.

Be- und entladen des Schnellwaschers in 6-8 Min. Waschprogrammsteuerung automatisch m. auswechselbaren Lochkarten. Automaten mit eingebautem Wassertank, automatischer Waschmittelzuführung, patentierter Spülvorrichtung, eingebauter Wärmewiederverwertung, eingebauter Spülwasser-Wiederverwertung, **Wärmeinsparung 60%, Betriebskosteneinsparung 75%.**

MASCHINENFABRIK AD. SCHULTHESS & CO. AG. ZÜRICH

Zürich	Stockerstrasse 57	Tel. 051/27 44 50
Bern	Aarberggasse 29	Tel. 031/ 3 03 21
Lausanne	16, Av. du Simplon	Tel. 021/26 21 24
Neuenburg	9, Rue des Epancheurs	Tel. 038/ 5 87 66
Chur	Bahnhofstrasse 9	Tel. 081/ 2 08 22

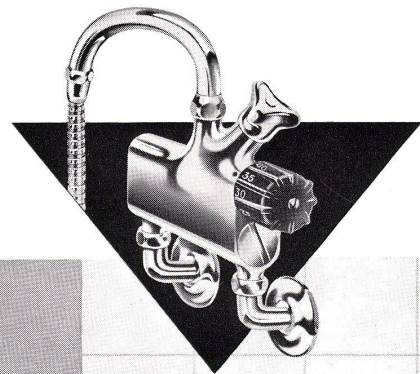


EINE HERRLICHE DUSCHE!..

Die Dusche wird erst zum richtigen Genuß, wenn die Temperatur gradgenau eingestellt werden kann. Deshalb in jede Duschenkabine ein automatisches Mischventil SIMIX, mit welchem eine konstante Temperatur bei absoluter Sicherheit erzielt wird. Dieses denkende Ventil besorgt einem Gehirn gleich ständig die nötigen Korrekturen, damit das Wasser immer in der gewünschten Temperatur fließt.

SIMIX wird in der Funktion von kalkhaltigem Wasser nicht beeinflusst. Die Installationskosten für SIMIX sind nicht höher als bei einer gewöhnlichen Mischbatterie, da das Abstellorgan im Apparat eingebaut ist.

Auf Wunsch senden wir Ihnen Prospekte und Referenzen.



SIMILOR AG., CAROUGE-GENÈVE



Fußwarm
dank der einzigartigen
isolierenden
Korkunterschicht

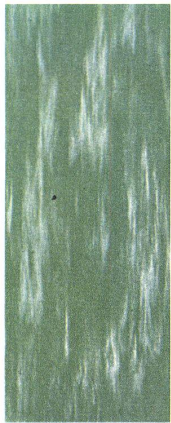
Trittschalldämmend
durch die ideale Kombination
Plastic-Gehschicht
mit Korkunterschicht

Wirtschaftlich
wegen der Anspruchslosigkeit
in Reinigung und Unterhalt

Plastobodenbeläge

Dätwyler

Dätwyler A.G.
Schweizerische Draht-, Kabel-
und Gummiwerke,
Altdorf-Uri



5742



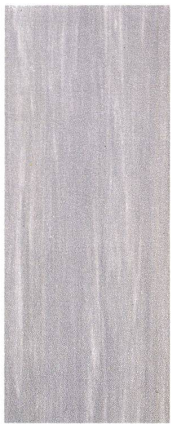
5705

Plasto- Boden- Beläge

Dätwyler



5795



5703



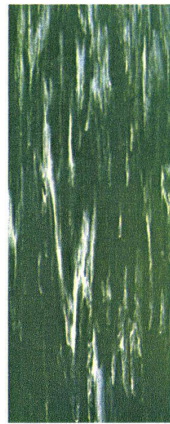
5794



5771



5782



5749

Plastofloor „Dätwyler“
Lieferbar in flexiblen Bahnen von 150 cm Breite und bis maximal 30 m Länge oder in Platten 24 x 24, 29 x 29, 36 x 36, 48 x 48, 74 x 74 cm. Gesamtdicke 2,0 bis 3,5 mm. Unterschicht aus isolierender Korkmischung.

Plastokorkparkett „Dätwyler“
Lieferbar in nichtflexiblen Platten mit Nut und Kamm, 8 mm dick, 29 x 29 cm oder 10 mm dick, 30 x 30 cm. Unterschicht aus reinem Preßkork.

Permanente Ausstellungen in den Baumessen von Zürich, Bern, Basel, Lausanne, Bellinzona.

Verkauf und Verlegung durch den Fachhandel. Bezugsquellennachweis durch uns. Garantie nach Bestimmungen SIA (Schweizerischer Ingenieur- und Architekten-Verein).

Kleine materialbedingte Abweichungen in Farbe und Dessinierung sowie allfällige Aenderung der Kollektion bleiben vorbehalten.

Plastobodenbelag „Dätwyler“, ein Produkt der Dätwyler A.G., Schweizerische Draht-, Kabel- und Gummwerke, Altdorf-Uri, Tel. (044) 213 13



5756



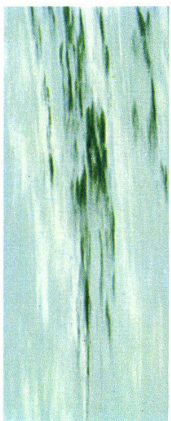
5743



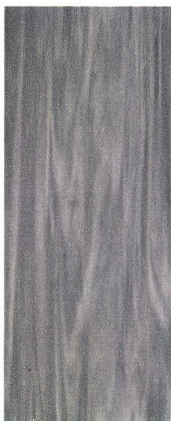
5792



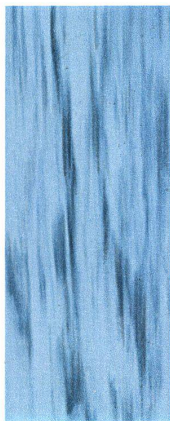
5757



5741



5702



5764



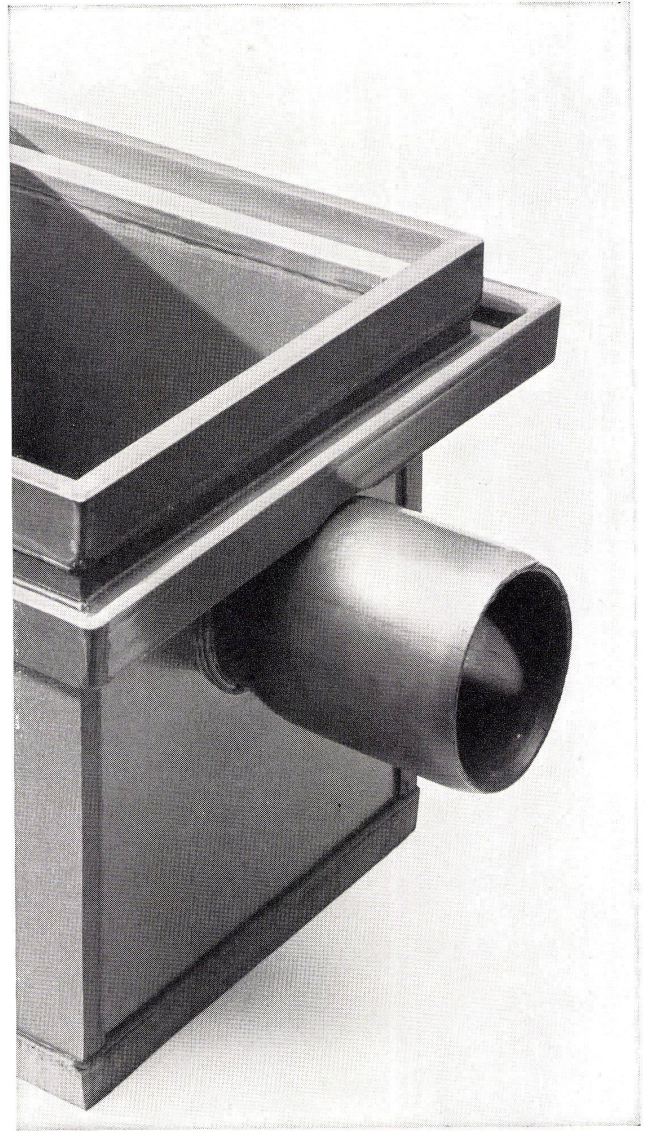
5753



5754



5763



Gestern - - - - - Heute Kunststoff

Links. So zerfrisst entsalztes Wasser Kupfer und Blei. Das abgebildete Stück — Bodenablauf aus starkem Kupferblech mit dickwandiger Ablaufleitung aus Bleirohr — entstammt der Entsalzungsanlage eines kantonalen Spitals. Lebensdauer: nur 5 Jahre! In dieser kurzen Zeit hat das bei der Regeneration durchfliessende, entsalzte Wasser sein Zerstörungswerk vollbracht.

Rechts. Unsere Lösung, stabil, korrosionsbeständig und auf Dauer berechnet: Bodenablauf und Ablaufleitung aus Hart-PVC. Dieser Kunststoff erweist sich als immun gegenüber total entsalztem Wasser, gegenüber Säuren und Laugen. Er ist daher für Kanäle und Leitungen in Labors, industriellen Betrieben usw. geradezu prädestiniert. Die glatten,

homogenen Innenwände verhindern Ablagerungen, die Innenreinigung wird denkbar einfach. Periodische Schutzanstriche und zusätzliche Isolierungen erübrigen sich.

Wer erstellt Kunststoff-Installationen ?

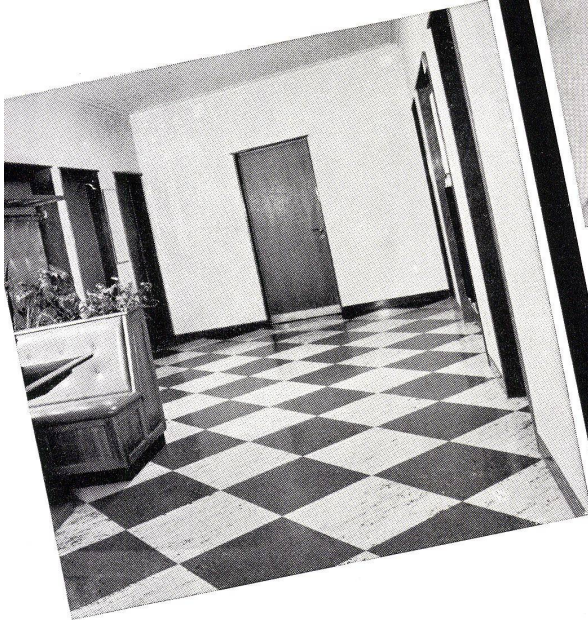
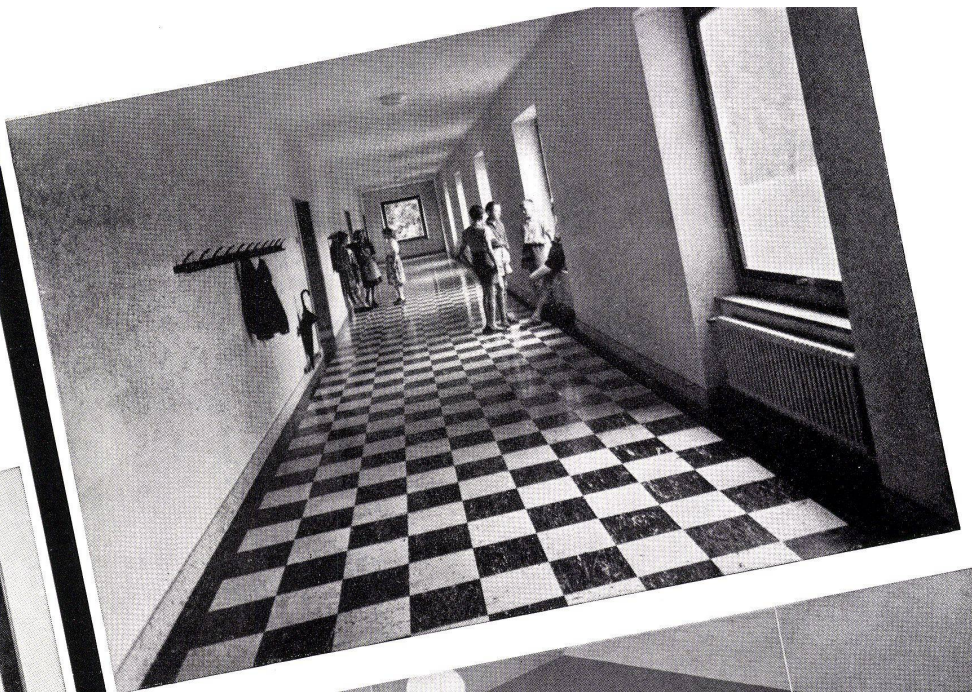
Die jahrelange Arbeit auf diesem Spezialgebiet hat uns die unumgängliche Erfahrung gebracht. Die Wahl des richtigen Materials und die Technik der Verarbeitung liegen bei uns in sicherer Hand. Unsere Spezialisten stehen für die gesamte sanitäre Planung zu Ihrer Verfügung. Rufen Sie uns — die Vorstudien sind für Sie unverbindlich.

Schmid + Wild AG Nachfolger Wild & Co. Sanitäre Anlagen Forchstr. 30 Zürich 8 Tel. (051) 24 47 08

Für sanitäre Anlagen:



SCHMID+WILD AG



BODENBELAG

In der modernen Architektur nimmt der Bodenbelag eine dominierende Stellung ein. **DURACID-Bodenplatten** lassen sich praktisch in jeder beliebigen Farbe uni und marmoriert herstellen und vermitteln dem Raumgestalter ungeahnte Möglichkeiten zu neuzeitlichen Lösungen. DURACID-Bodenbelag wird auf Kunstharzbasis (PVC) hergestellt und ist gegen mechanische Einwirkung und Abrieb derart widerstandsfähig, daß Jahre stärkster Beanspruchung ihm nichts anhaben können. Hinzu kommt, daß DURACID-Böden denkbar einfach und billig sich reinigen lassen, so daß der Belag tatsächlich preiswürdig ist. DURACID-Böden wirken schalldämpfend, sind öl-, fett- sowie weitgehend alkali- und säurebeständig. In Schulhäusern, Verwaltungsgebäuden, Wohn- und Geschäftshäusern, Ladengeschäften, Hotels, Gaststätten, Spitälern, Kliniken, Anstalten, Laboratorien, Theatern und Kinos hat der DURACID-Bodenbelag seinen guten Namen gemacht. DURACID wird von führenden Baufachleuten lobend erwähnt — und gewählt.

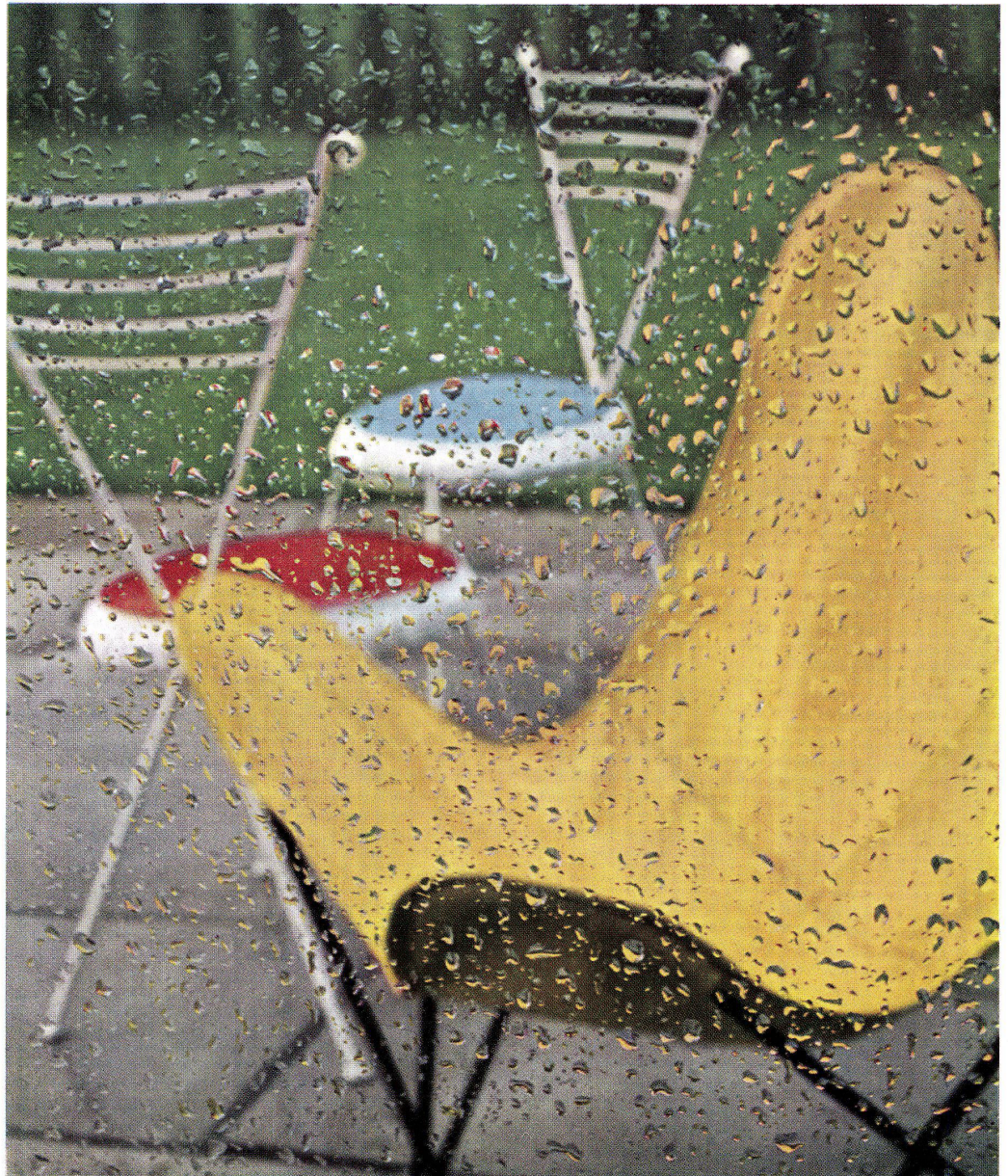
Dimensionen der Platten: 25/25/0,25 30/30/0,22 50/50/0,25 cm

GUMMI-WERKE RICHTERSWIL AG.

Bezugsquellennachweis durch den Hersteller. Ausstellung in den Baumessen von

RICHTERSWIL TEL. 051 95 94 21

Basel, Bern, Zürich. Mustermesse Basel, Comptoir Suisse Lausanne



Gartenstühle mit Stamoid-Bezug von A. Halder, Killwangen AG.

Die vergessenen Gartenstühle

Drei Ferienwochen lang standen sie verloren im Garten. Drei Wochen des Regensommers 1956. Regengüsse, Sonne und wieder Regengüsse haben ihnen nichts angetan — die Überzüge sind aus Stamoid. Das ist das Schöne an Stamoid: Es verträgt Nässe, Kälte und Wärme. Das Wasser perlt ab, die Farben bluten nicht aus, welken nicht. Hinzu kommt: Stamoid ist alterungsbeständig, reissfest, ungemein widerstandsfähig gegen Knickung und Bruch. Es lässt sich abwaschen; fast alle Flecken bringt man mit Wasser und Seife mühelos weg. Verlockend ist die Auswahl an Farben, Narben und modernen Strukturen. Wünschen Sie die Kollektion? * Stamm & Co., Eglisau, Schweiz. Telefon 051 / 96 32 22





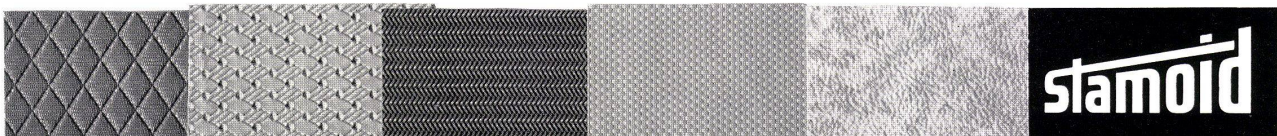
**Wand-
und Decken-
Stamoid**

**Durchscheinendes
Vorhang-Stamoid**

Polster-Stamoid

Neue Stamoid-Typen erschliessen immer mehr Möglichkeiten für den Raumgestalter. Die vertrauten Tugenden von Polster-Stamoid finden Sie wieder im neuen Wand- und Decken-Stamoid, das Sie ebenfalls homogen oder atmend (feinst perforiert) erhalten. In der Kollektion fügen sich zu lebhaften Farben viele diskrete Töne und Muster. Duftig elegant ist unser Vorhang-Stamoid, ein leichtes, durchscheinendes Material von chintzartigem Griff. Seine Undurchlässigkeit macht es auch geeignet für Duschnischen und Badezimmer. Bereits umfasst die Vorhang-Kollektion zahlreiche Uni- und gemusterte Varianten in schönen licht- und wasserfesten Farben. Kollektionen durch
***** Stamm & Co., Eglisau, Schweiz. Telefon 051 / 96 32 22

Muster aus unserer Kollektion für Wand-Stamoid.





ZENT-FRENGER-DECKE

VOGELSÄNGER



Weitsichtig disponieren!

Wer heute eine ZENT-FRENGER-DECKE wählt, baut für die steigenden Ansprüche der modernen Zeit — und für das Wohlbefinden der kommenden Generationen. Diese Weitsicht muß sich lohnen, denn ZENT-FRENGER ist das technisch vollkommene Heizungssystem der Zukunft. In der heutigen Zeit des stetig anwachsenden Lärmes wirkt der Aufenthalt in einem Raum mit eingebauter Schallschluckdecke angenehm, beruhigend und steigert die Arbeitsleistung. Nebst der idealen Trilogie Strahlungsheizung — Schallschluck — Ventilation, ermöglicht das FRENGER-System den Einbau einer Kühlung; im übrigen kann die ZENT-FRENGER-Strahlungsheizung an bereits bestehende Radiatoren-Heizungen angeschlossen werden. Seriösen Interessenten stehen Referenzen über die vielen kleinen und großen in der Schweiz montierten Anlagen zur Verfügung. Offerten und Projekte durch jede zuverlässige Heizungsfirma.

Wissen Sie schon . . . daß u. a.

die Ecole complémentaire, Lausanne
das Collège de la Sallaz, Lausanne
das Collège in Malley
die kaufmännische Berufsschule, Liestal
die Kantonsschule Wetzikon
die Schulhausbauten in Burg
mit ZENT-FRENGER-Decken ausgerüstet wurden?

ZENT AG.

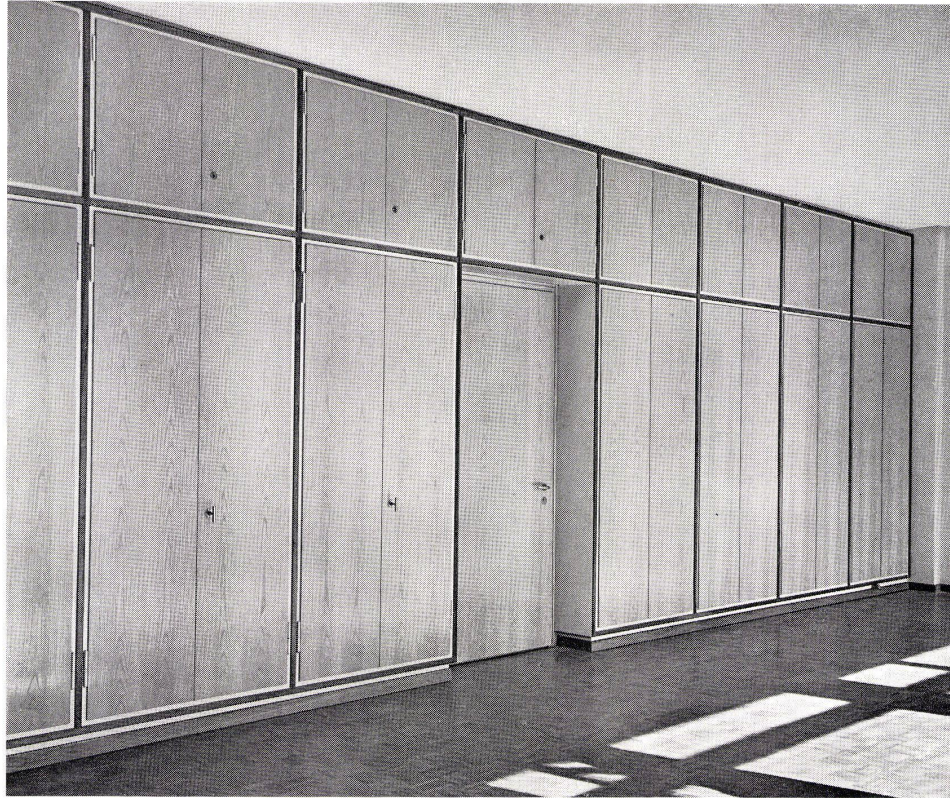


BERN / OSTERMUNDIGEN



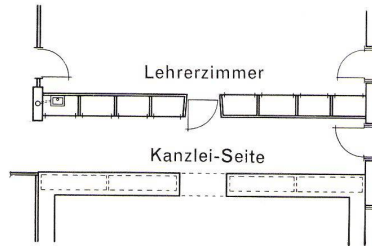
Senkung der Selbstkosten!

**Den Stäbli-
und Blockplatten
überlegen
und trotzdem
billiger!**



Neubau Kaufmännischer Verein
Bern, Effingerstraße ▶

Schrankfront:
Kanzleiseite: Tavapan Esche.
Lehrerzimmer: Tavapan Limba
(Rückseite).
Pläne: Röthlisberger & Michel,
Architekten, Bern.
Ausführung: Lehrwerkstätten Bern.




Tavapan

- ▶ wird heute für den gepflegten Innenausbau bevorzugt.
- ▶ ist in seiner ganzen Dicke und nach allen Richtungen gleichmäßig. Oberflächen geschliffen.
- ▶ Lieferbar mit Deckblatt: Limba, Okumé und Pappel.
Großformat:
Limba und Okumé: 440x175 und 175x440
Pappel: 175x440

Tischler- und
Sperrholzplatten AG.
Tavannes
Tel. 032 / 9 20 21

TAVAPAN

Die bevorzugte Holzspanplatte für den gepflegten Innenausbau




Vom Fachmann bevorzugt
für zahlreiche moderne
Schulhausbauten

aus unserer
Spezial-Abteilung

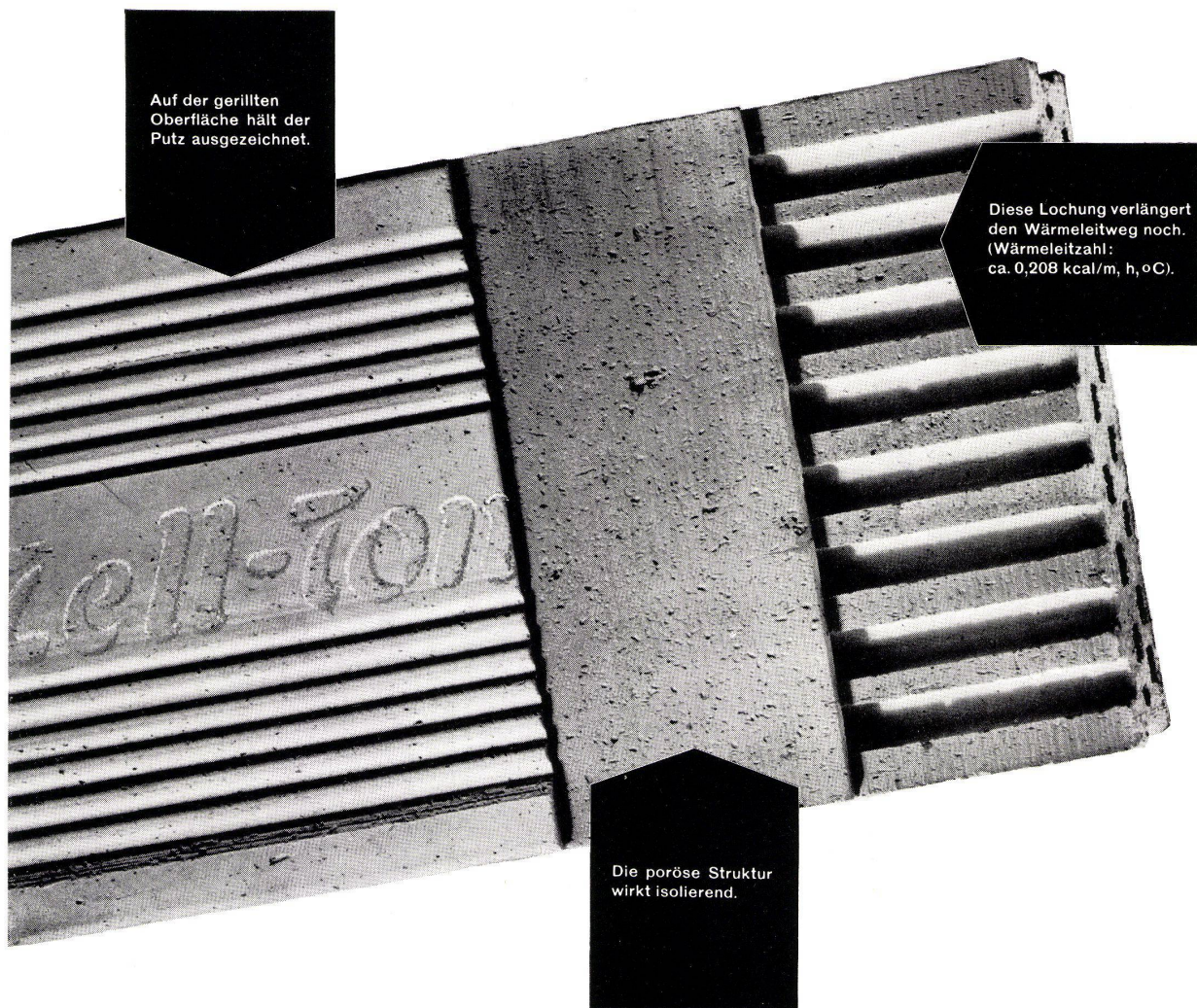


Alponit Außendispersion
Innendispersion
Latex
Abtönpasten



Georg Fey & Co. Lackfabrik St. Margrethen SG

Telefon 071/73466



Auf der gerillten
Oberfläche hält der
Putz ausgezeichnet.

Diese Lochung verlängert
den Wärmeleitweg noch.
(Wärmeleitzahl:
ca. 0,208 kcal/m, h, °C).

Die poröse Struktur
wirkt isolierend.

Zell-Ton

**die ideale Platte für Zwischenwände,
Dachausbauten und Mauerisolierungen**

ZÜRCHER ZIEGELEIEN Talstraße 83 Tel. 051/23 87 00 Postfach Zürich 1



In- und ausländische Schutzrechte



LEICHTMETALL-FENSTER UND FASSADEN-ELEMENTE

Wir fabrizieren in eigenen, modernst eingerichteten Werkstätten:

Leichtmetallfenster in verschiedenen Ausführungen für Bureaux-, Geschäfts-, Industrie- und Wohnbauten.

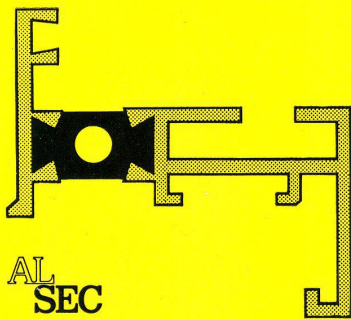
Fenster in isolierter Leichtmetallkonstruktion ALSEC

neu: Fenster mit Drehkipplügel.

Ganz Aluminium-Fassaden im Elementbau mit angebauten Brüstungsverkleidungen oder eingebauten, isolierenden Brüstungsplatten aus wetterfestem Material.

Die schmalgliedrigen Leichtmetallkonstruktionen für den Fassadenbau gewähren maximalen Lichteinfall und benötigen praktisch keinen Unterhalt.

Für Beratung bei der Ausarbeitung von Projekten stehen wir Ihnen jederzeit gerne zur Verfügung.



Die in allen Einzelheiten durchdachte Konstruktion der isolierten ALSEC-Leichtmetall-Profile gewährleistet besten Schutz gegen Schwitzwasser-Bildung und Vereisung der Fensterrahmen.

Isolier-Verglasung $K = 2,5 - 2,8$
Isolierende
ALSEC-Rahmenprofile $K = 2,0 - 2,25$



GLASMANUFAKTUR AG
SCHAFFHAUSEN
TEL. (053) 5 92 31