

**Zeitschrift:** Bauen + Wohnen = Construction + habitation = Building + home : internationale Zeitschrift

**Herausgeber:** Bauen + Wohnen

**Band:** 12 (1958)

**Heft:** 2: Verwaltungsbauten und Geschäftshäuser = Bâtiments administratifs et commerciaux = Administration and office buildings

## Werbung

### Nutzungsbedingungen

Die ETH-Bibliothek ist die Anbieterin der digitalisierten Zeitschriften. Sie besitzt keine Urheberrechte an den Zeitschriften und ist nicht verantwortlich für deren Inhalte. Die Rechte liegen in der Regel bei den Herausgebern beziehungsweise den externen Rechteinhabern. [Siehe Rechtliche Hinweise.](#)

### Conditions d'utilisation

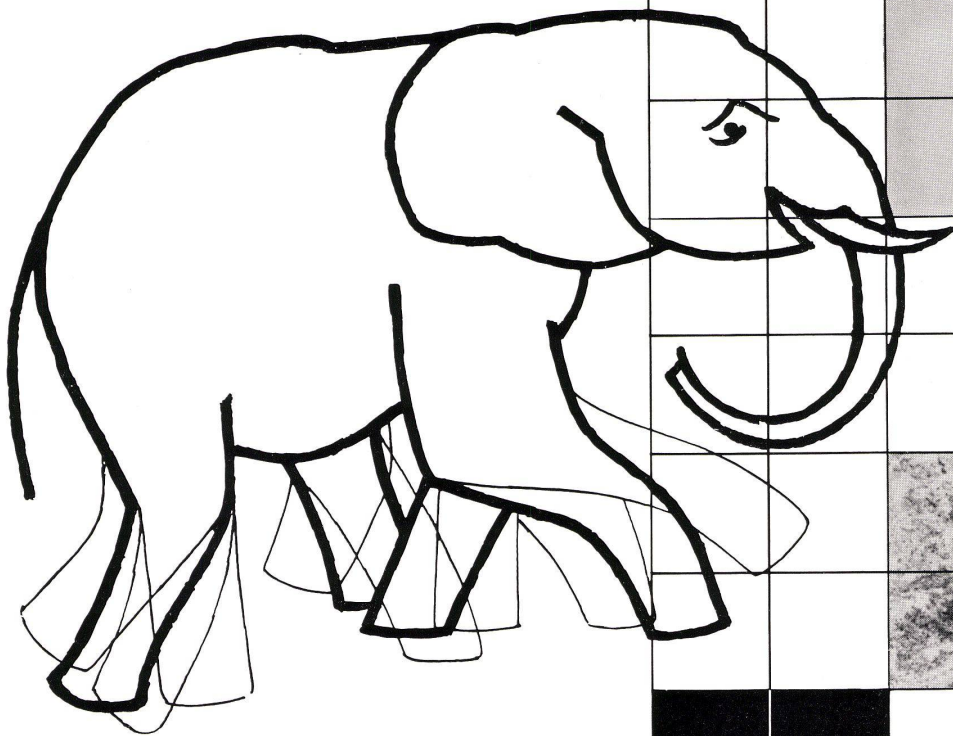
L'ETH Library est le fournisseur des revues numérisées. Elle ne détient aucun droit d'auteur sur les revues et n'est pas responsable de leur contenu. En règle générale, les droits sont détenus par les éditeurs ou les détenteurs de droits externes. [Voir Informations légales.](#)

### Terms of use

The ETH Library is the provider of the digitised journals. It does not own any copyrights to the journals and is not responsible for their content. The rights usually lie with the publishers or the external rights holders. [See Legal notice.](#)

**Download PDF:** 08.02.2025

**ETH-Bibliothek Zürich, E-Periodica, <https://www.e-periodica.ch>**



## **schonungslos beanspruchen**

Was läuft, trampelt, kratzt und schleift nicht alles während Jahrzehnten auf einem Bodenbelag.

Für Spitäler, Hotels, Verkaufslöke ist nur der widerstandsfähigste Bodenbelag gut genug.

Keramische Bodenplatten sind härter als Granit; sie sind unabnützbar.

## **keramische Bodenplatten**

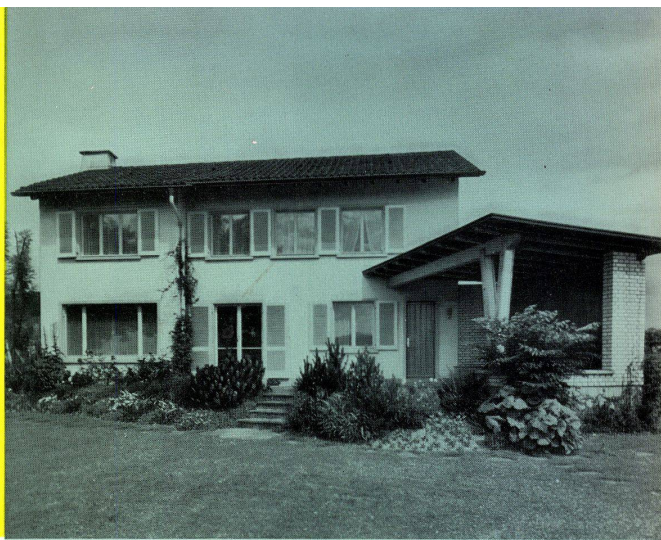


Beratung und Lieferung durch die Fachgeschäfte.



# BW-Parkett bewährt sich überall

① im Einfamilienhaus



**BW**  
PARKETT

**Wohnlich und warm**  
**Dauerhaft und preiswert**  
**Von natürlicher Schönheit**  
**Leicht zu pflegen**

**B**ehaglichkeit und Wohnkultur beginnen beim Einfamilienhaus schon beim Bodenbelag. Hier hat der Architekt noch jede Möglichkeit, auf Wünsche des Bauherrn und der Hausfrau einzutreten. Und er wird rasch feststellen, wie einfach es ist, überzeugende Argumente für den modernen und gesunden BW-Mosaik-Parkett vorzutragen.

BW-Mosaik-Parkett ist nicht nur von einer natürlichen Schönheit. Neben seinen ästhetischen Vorzügen haben im Gespräch zwischen Architekt und Bauherrn vor allem auch die Isolationsfähigkeit (Beton ist oft die Ursache von Rheumakrankheiten) und Dauerhaftigkeit starkes Gewicht. Der Architekt weiß aber auch, daß vor allem der versiegelte Par-

kettboden spielend leicht gereinigt und unterhalten werden kann.

Wir überzeugen die Herren Architekten mit unseren Musterplatten und farbigen Prospekten gerne davon, daß auch dem Gestaltungswiller keinerlei Grenzen gesetzt sind. Mit BW-Mosaik-Parkett lassen sich wahre Schmuck-Böden verlegen.

**BAUWERK AG**

St. Margrethen SG  
Telefon 071/73733