

Zeitschrift: Bauen + Wohnen = Construction + habitation = Building + home : internationale Zeitschrift

Herausgeber: Bauen + Wohnen

Band: 12 (1958)

Heft: 11: Kirchenbau = Eglises = Churches

Artikel: St. André, Nizza, erbaut 1955 = St-André de Nice, construite en 1955 = St. André in Nice, build in 1955

Autor: [s.n.]

DOI: <https://doi.org/10.5169/seals-329825>

Nutzungsbedingungen

Die ETH-Bibliothek ist die Anbieterin der digitalisierten Zeitschriften. Sie besitzt keine Urheberrechte an den Zeitschriften und ist nicht verantwortlich für deren Inhalte. Die Rechte liegen in der Regel bei den Herausgebern beziehungsweise den externen Rechteinhabern. [Siehe Rechtliche Hinweise.](#)

Conditions d'utilisation

L'ETH Library est le fournisseur des revues numérisées. Elle ne détient aucun droit d'auteur sur les revues et n'est pas responsable de leur contenu. En règle générale, les droits sont détenus par les éditeurs ou les détenteurs de droits externes. [Voir Informations légales.](#)

Terms of use

The ETH Library is the provider of the digitised journals. It does not own any copyrights to the journals and is not responsible for their content. The rights usually lie with the publishers or the external rights holders. [See Legal notice.](#)

Download PDF: 08.02.2025

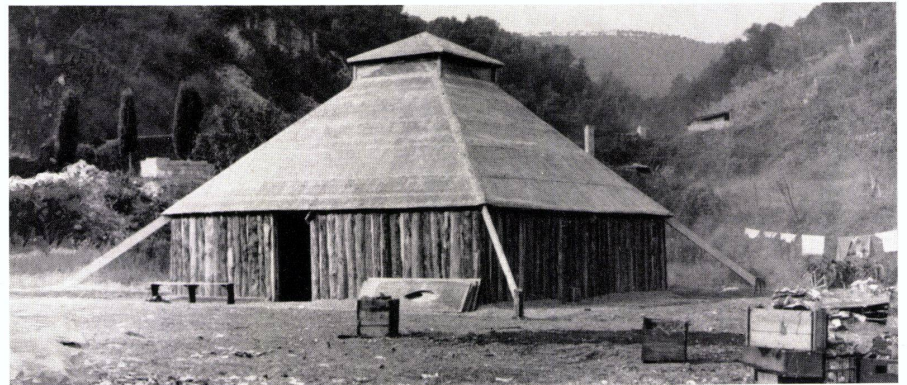
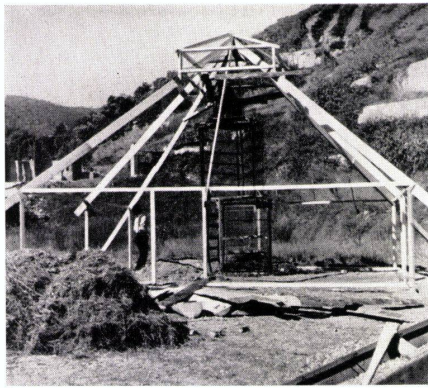
ETH-Bibliothek Zürich, E-Periodica, <https://www.e-periodica.ch>

R. Senn, Architekt, Basel

St. André, Nizza

erbaut 1955

St-André de Nice, construite en 1955
St. André in Nice, built in 1955



Man mag einwenden, daß es eine Verken-
nung der wirklichen Problematik bedeute,
wenn die Bildfolge unseres Heftes mit diesem
einfachen Gebäude eingeleitet wird. Aber
dieser anspruchslose Bau jenseits der Archi-
tektur zeigt, daß selbst mit primitiven Mitteln
eine überzeugende Form gefunden werden
kann. So einfach das Gebäude auch erscheint,
seine Form ist durchdacht und »stimmt«.
Die Zentralform setzt sich gegen das Chaos
der Umgebung ab und bezeichnet das Ge-
bäude als einen Ort der Verehrung Gottes.
Innenraum und Außenform sind identisch;
die umhüllenden Wände und das nach oben
abschließende Dach bilden zugleich die
innere Raumbegrenzung. Die Konstruktion
unterstreicht die Gesamtform: diagonal aus
dem Dach hervorschießende Bohlen sorgen
für die Steifigkeit.

Die Kapelle wurde von zwei Arbeitern in
vierzehn Tagen für die Chiffoniers d'Em-
maus des Abbé Pierre gebaut. Der Grundriß
ist 8 x 8 m groß. Die Höhe der Pyramide
beträgt 6 m.



1
Tragkonstruktion.
Construction portante.
Supporting construction.

2
Außenansicht.
Vue extérieure.
View of exterior.

3
Messe.
Mass.

4
Der Ring um den Altar.
La ceinture autour de l'autel.
The sanctuary.