

**Zeitschrift:** Bauen + Wohnen = Construction + habitation = Building + home : internationale Zeitschrift

**Herausgeber:** Bauen + Wohnen

**Band:** 12 (1958)

**Heft:** 12: Einfamilienhäuser = Maisons familiales = One-family houses

**Artikel:** Zweizimmerhaus mit Wohnhof = Habitation à deux pièces avec cour de séjour = Two-room house with patio

**Autor:** [s.n.]

**DOI:** <https://doi.org/10.5169/seals-329849>

### **Nutzungsbedingungen**

Die ETH-Bibliothek ist die Anbieterin der digitalisierten Zeitschriften. Sie besitzt keine Urheberrechte an den Zeitschriften und ist nicht verantwortlich für deren Inhalte. Die Rechte liegen in der Regel bei den Herausgebern beziehungsweise den externen Rechteinhabern. [Siehe Rechtliche Hinweise.](#)

### **Conditions d'utilisation**

L'ETH Library est le fournisseur des revues numérisées. Elle ne détient aucun droit d'auteur sur les revues et n'est pas responsable de leur contenu. En règle générale, les droits sont détenus par les éditeurs ou les détenteurs de droits externes. [Voir Informations légales.](#)

### **Terms of use**

The ETH Library is the provider of the digitised journals. It does not own any copyrights to the journals and is not responsible for their content. The rights usually lie with the publishers or the external rights holders. [See Legal notice.](#)

**Download PDF:** 08.02.2025

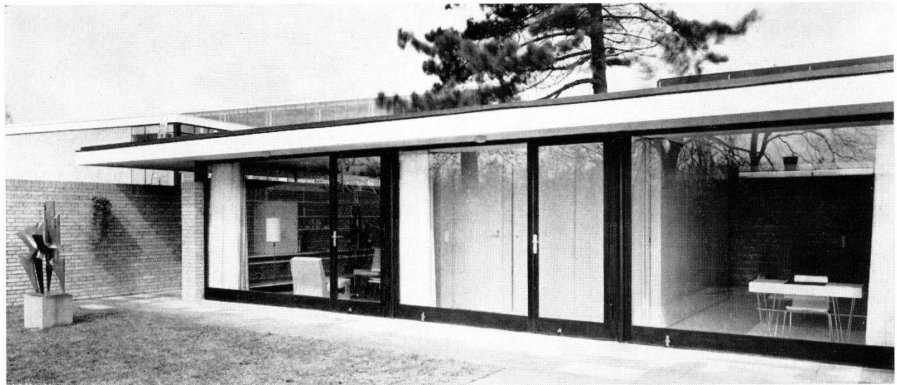
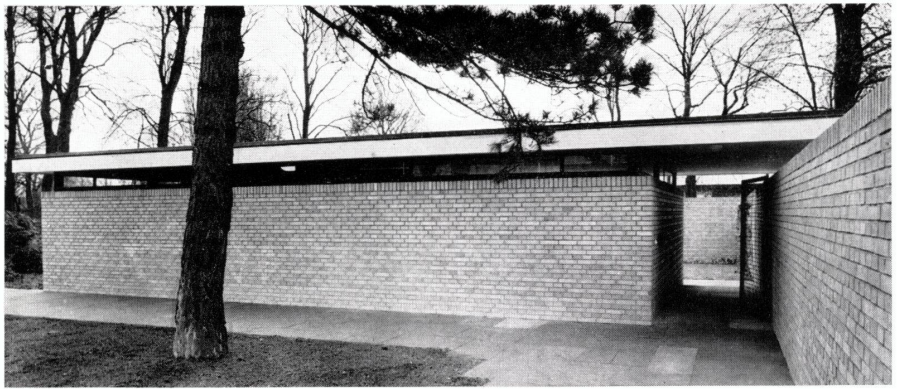
**ETH-Bibliothek Zürich, E-Periodica, <https://www.e-periodica.ch>**

Eduard Ludwig

## Zweizimmerhaus mit Wohnhof

Weltausstellung Brüssel 1958

Habitation à deux pièces avec cour de séjour  
Expo 58 Bruxelles  
Two-room house with patio  
Brussels World Fair 1958



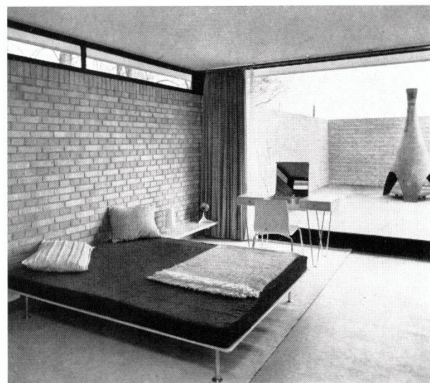
2

Eine zwei Meter hohe Backsteinmauer umfaßt schneckenförmig das Äußere und das Innere des Hauses.

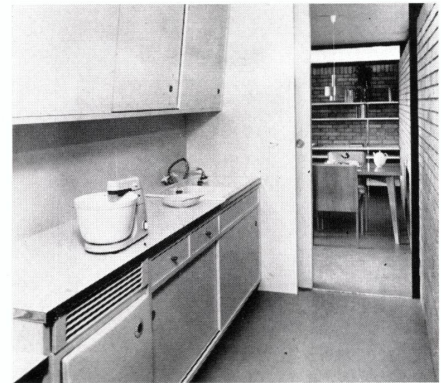
Die verglaste Wand nach Süden und das umlaufende Oberlichtband lassen die Decke als schwebend erscheinen. Deshalb werden die Räume von der Decke nicht bedrückt, trotzdem die Raumhöhe nur 2,35 m beträgt.

Mit den vier Schiebetüren beim Eingang und in der Küche können der Wohn- und der Schlafraum voneinander abgeschlossen oder ineinander geöffnet werden.

Die umlaufende Mauer schafft den Hof, und der Hof erweckt den Eindruck eines Zimmers ohne Dach.



3



4

1 Eingang.  
Entrée.  
Entrance.

2 Südansicht vom Hof.  
Vue du sud de la cour.  
South view of yard.

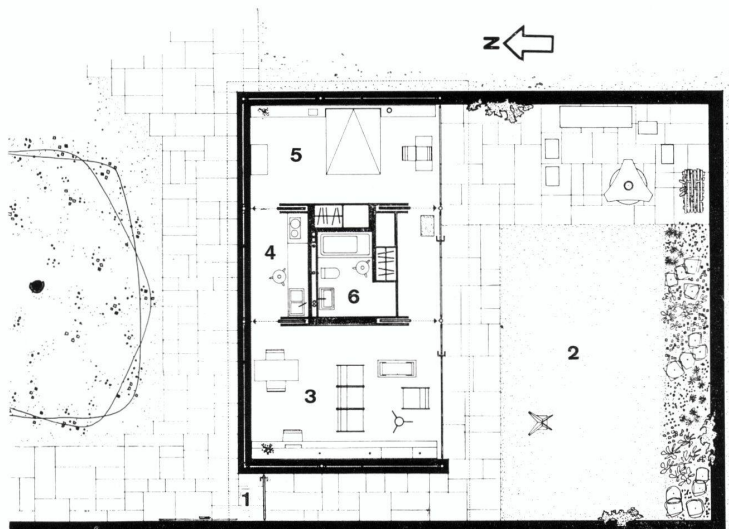
3 Schlafzimmer.  
Chambre à coucher.  
Bedroom.

4 Küche. Durchblick zum Eß- und Wohnraum.  
Cuisine et vue sur la salle de séjour et à manger.  
Kitchen and view of living-dining room.

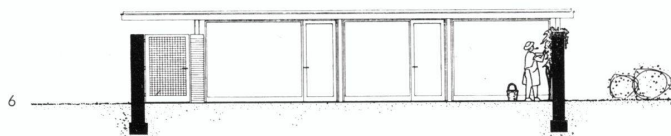
5 Grundriß 1:200.  
Plan.

1 Eingang / Entrée / Entrance  
2 Hof / Cour / Yard  
3 Wohn- und Eßraum / Salle de séjour et à manger  
Living-dining room  
4 Küche / Cuisine / Kitchen  
5 Schlafzimmer / Chambre à coucher / Bedroom  
6 Badezimmer / Salle de bains / Bath room

6 Schnitt durch Hof, Ansicht der Südwand 1:200  
Coupe de la cour et de la façade, vue du sud  
Section of yard and elevation, south view



5



6