

**Zeitschrift:** Bauen + Wohnen = Construction + habitation = Building + home : internationale Zeitschrift  
**Herausgeber:** Bauen + Wohnen  
**Band:** 12 (1958)  
**Heft:** 12: Einfamilienhäuser = Maisons familiales = One-family houses

## **Werbung**

### **Nutzungsbedingungen**

Die ETH-Bibliothek ist die Anbieterin der digitalisierten Zeitschriften. Sie besitzt keine Urheberrechte an den Zeitschriften und ist nicht verantwortlich für deren Inhalte. Die Rechte liegen in der Regel bei den Herausgebern beziehungsweise den externen Rechteinhabern. [Siehe Rechtliche Hinweise.](#)

### **Conditions d'utilisation**

L'ETH Library est le fournisseur des revues numérisées. Elle ne détient aucun droit d'auteur sur les revues et n'est pas responsable de leur contenu. En règle générale, les droits sont détenus par les éditeurs ou les détenteurs de droits externes. [Voir Informations légales.](#)

### **Terms of use**

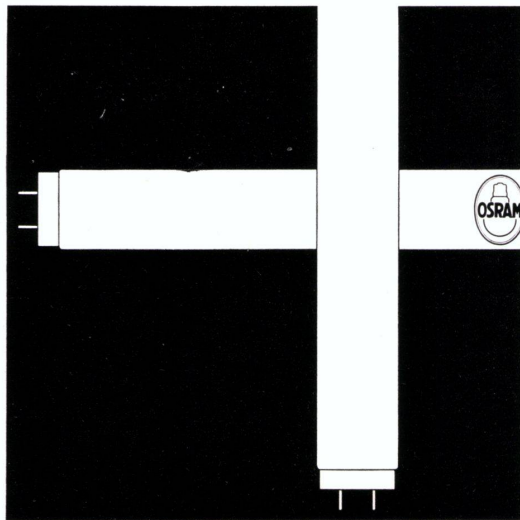
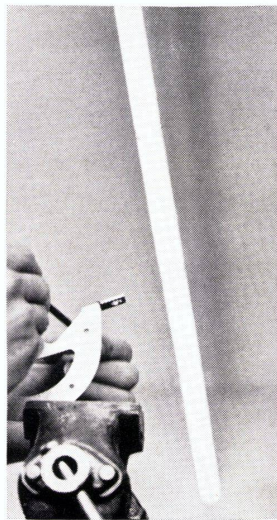
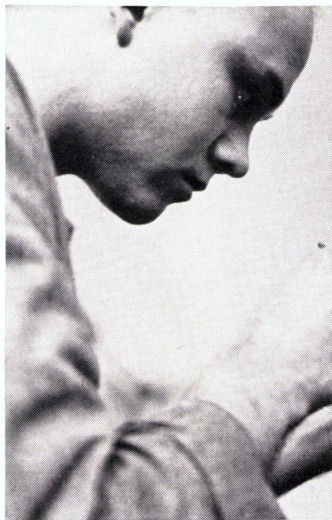
The ETH Library is the provider of the digitised journals. It does not own any copyrights to the journals and is not responsible for their content. The rights usually lie with the publishers or the external rights holders. [See Legal notice.](#)

**Download PDF:** 08.02.2025

**ETH-Bibliothek Zürich, E-Periodica, <https://www.e-periodica.ch>**

## Besseres Licht – bessere Arbeit

Leistung und Arbeitsklima hängen nicht zuletzt von der richtigen Beleuchtung ab. Wo OSRAM strahlt, ist Sicherheit, Betriebsamkeit, gute Atmosphäre – bessere Arbeit. Die in der Schweiz hergestellten OSRAM-L-Fluoreszenzlampen bieten hohe Lichtausbeute, geringen Energieverbrauch, lange Lebensdauer. Und in Ihrem Betrieb? Verlangen Sie Beratung durch unser lichttechnisches Büro: wir lösen Ihr Beleuchtungsproblem!



OSRAM AG. Zürich 22  
Telephon 051/32 72 80

# OSRAM

## ELOXA der Rolladen von Klasse

(aus anodisch oxydiertem Leichtmetall)

**Vorteile:** Solid und zuverlässig – Aufgerollt, kleiner Platzbedarf im Kasten – Kinderleicht und lärmfrei bedienbar – Neue Modelle sind lärmfrei selbst bei starkem Wind – Läden bis zu 7 Quadratmeter Fläche benötigen keine Hilfsfederwalzen – Die Lamellen sind nicht bloß mit Farbe überzogen, sondern eloxiert (chem.-elektr. Bad-Verfahren) – Beste Kälteisolation im Winter, hervorragende Kühlung im Sommer durch Reflektion der Wärmestrahlen des blanken, eloxierten Aluminiums – Eignet sich für Bauten im Hochgebirge wie für solche am Meer und in tropischen Zonen – Über 20 lichtechte Farben stehen zur Verfügung, vom dezenten leichten Grau oder Beige bis zu den reichsten Farbtönungen; auch zweifarbig, gestreift – Die zugehörigen äußeren Eisenteile sind nicht bloß mit Farbe gestrichen, sondern feuerverzinkt – Der ELOXA-Rolladen an Bauten bewahrt sein farbenfrohes Cachet jahrzehntelang ohne Unterhalt und ohne periodische Neuansprüche – Muster in Baumusterzentrale Zürich.



**Rolladenfabrik Estoppey S.A.  
Lausanne**

Pl. Tunnel 15, Tel. 021/22 19 97

Vertretung für Zürich und Ostschweiz:  
Architekt Friedr. Notz, Zollikerstraße 62  
Zollikon ZH Telefon 051 / 24 85 53

**Gebr. Tuchschild AG**  
**Frauenfeld**



## Leichtmetallfenster