

**Zeitschrift:** Bauen + Wohnen = Construction + habitation = Building + home : internationale Zeitschrift

**Herausgeber:** Bauen + Wohnen

**Band:** 13 (1959)

**Heft:** 4: Bauten des Verkehrs : Verkehrsplanung = Trafic et circulation, bâtiments et projets = Constructions for transport : enterprises and traffic

## Werbung

### Nutzungsbedingungen

Die ETH-Bibliothek ist die Anbieterin der digitalisierten Zeitschriften. Sie besitzt keine Urheberrechte an den Zeitschriften und ist nicht verantwortlich für deren Inhalte. Die Rechte liegen in der Regel bei den Herausgebern beziehungsweise den externen Rechteinhabern. [Siehe Rechtliche Hinweise.](#)

### Conditions d'utilisation

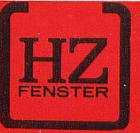
L'ETH Library est le fournisseur des revues numérisées. Elle ne détient aucun droit d'auteur sur les revues et n'est pas responsable de leur contenu. En règle générale, les droits sont détenus par les éditeurs ou les détenteurs de droits externes. [Voir Informations légales.](#)

### Terms of use

The ETH Library is the provider of the digitised journals. It does not own any copyrights to the journals and is not responsible for their content. The rights usually lie with the publishers or the external rights holders. [See Legal notice.](#)

**Download PDF:** 02.02.2025

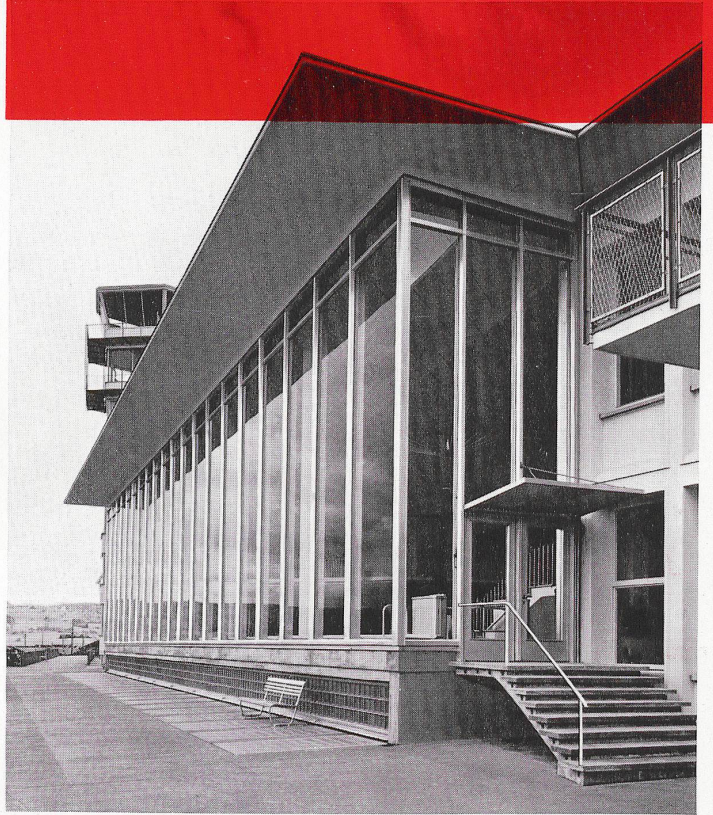
**ETH-Bibliothek Zürich, E-Periodica, <https://www.e-periodica.ch>**



◀ Geschäftshaus «Steinerhof» Zürich  
Fensterbänder in Leichtmetall mit Drehflügel aus  
Spezialprofilen mit 3-fachem Flügelschlag.

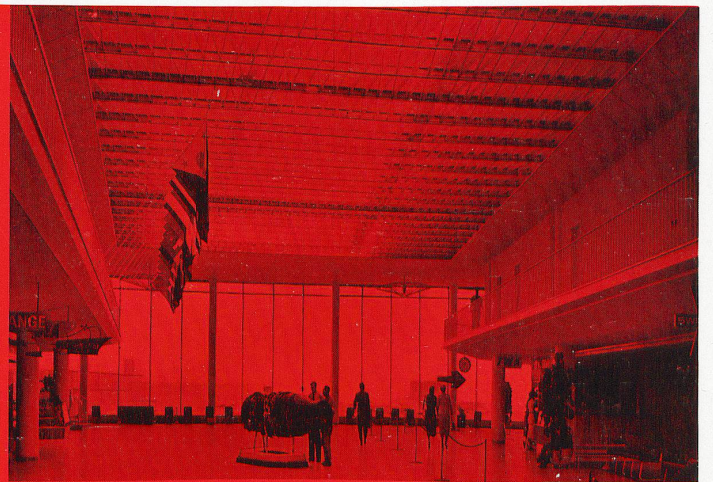
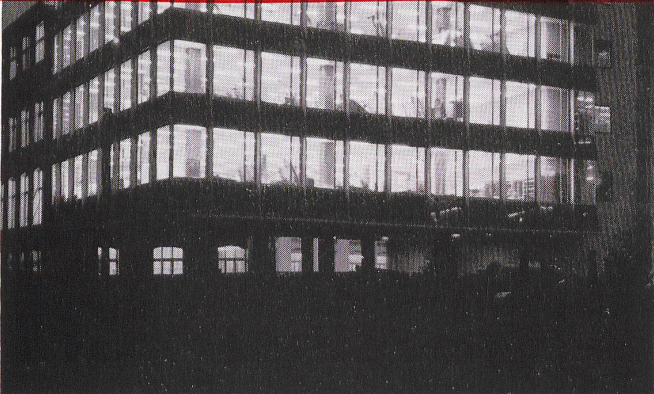
Unsere Leichtmetall-Konstruktion im Flughafen Zürich  
Aufnahmegebäude, Fensterfront mit Eingangstüren.

AL  
SEC



## Fassaden- und Fensterbau in Leichtmetall

mit den bewährten Alsec- oder HZ-Profilen



Staubdecke in der Haupthalle.

◀ Büroräume Brown-Boveri AG., Baden.  
Fassadenelemente in Leichtmetall und Glas mit betonter Pfeileraus-  
bildung. Putz- und Lüftungsfügel aus Spezialprofilen mit 3-fachem Flügelschlag.



**JUL. HÄDRICH + CO**

Eisen- und Metallbau  
Profil-Preßwerk  
Freilagerstraße 29  
Zürich 9/47 Tel. 051/521252

# BW-Parkett bewährt sich überall

④ in Gaststätten



**BW**  
PARKETT

**Wohnlich und warm**  
**Dauerhaft und preiswert**  
**Von natürlicher Schönheit**  
**Leicht zu pflegen**

**E**s ist augenfällig, daß in traditionsreichen Hotels und Gaststätten der Innenausbau vorbildlich ist. Aber auch bei Neubauten schenken erfahrene Fachleute der ästhetischen Wirkung der Interieurs größte Aufmerksamkeit. So empfehlen Architekten immer mehr mit Erfolg das dekorative BW-Parkett. Jeder Raum erhält durch diesen natürlichen Bodenbelag ein gepflegtes, vornehmes Aussehen.

Mit originellen Dessins lassen sich sogar ausgeprägte, grafische Effekte erzielen, welche sehr gediegen wirken. Der Architekt hat mit BW-Parkett eine große Gestaltungsfreiheit, da ihm eine Vielzahl von Holzarten, Qualitäten und Mustern zur Verfügung steht. Aber auch vom praktischen Standpunkt aus gesehen ist BW-Parkett der geeignete Bodenbelag. Er ist erstaunlich dauerhaft und widerstandsfähig

gegen mechanische Einwirkungen, wie sie in Gaststätten üblich sind. Selbst wenn länger Zeit der Boden ein Zeichen seiner starken Beanspruchung aufzuweisen beginnt, läßt er sich mit geringen Kosten schleifen – er präsentiert sich dann wieder wie neu. Gleichzeitig ist BW-Parkett auch leicht zu reinigen, und das mühsame Spähen ist neuer Pflegemethoden wegen zunehmend überflüssig geworden.

**BAUWERK AG**

St. Margrethen SG  
Telefon 071/73733