

Zeitschrift: Bauen + Wohnen = Construction + habitation = Building + home : internationale Zeitschrift

Herausgeber: Bauen + Wohnen

Band: 13 (1959)

Heft: 5: Industriebau = Bâtiments industriels = Industrial buildings

Anhang: Konstruktionsblätter

Nutzungsbedingungen

Die ETH-Bibliothek ist die Anbieterin der digitalisierten Zeitschriften. Sie besitzt keine Urheberrechte an den Zeitschriften und ist nicht verantwortlich für deren Inhalte. Die Rechte liegen in der Regel bei den Herausgebern beziehungsweise den externen Rechteinhabern. [Siehe Rechtliche Hinweise.](#)

Conditions d'utilisation

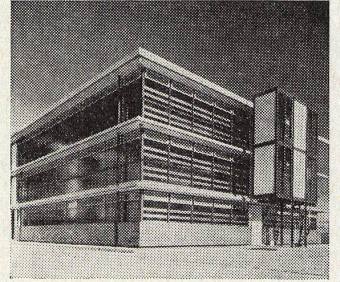
L'ETH Library est le fournisseur des revues numérisées. Elle ne détient aucun droit d'auteur sur les revues et n'est pas responsable de leur contenu. En règle générale, les droits sont détenus par les éditeurs ou les détenteurs de droits externes. [Voir Informations légales.](#)

Terms of use

The ETH Library is the provider of the digitised journals. It does not own any copyrights to the journals and is not responsible for their content. The rights usually lie with the publishers or the external rights holders. [See Legal notice.](#)

Download PDF: 02.02.2025

ETH-Bibliothek Zürich, E-Periodica, <https://www.e-periodica.ch>



1
Ausschnitt der Fassadenansicht 1:60.
Détail de la façade.
Detail of warehouse.

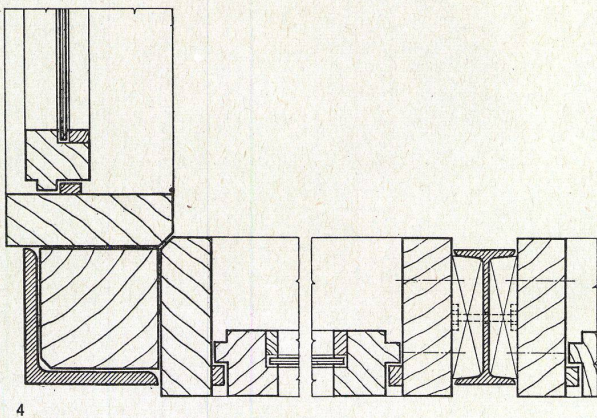
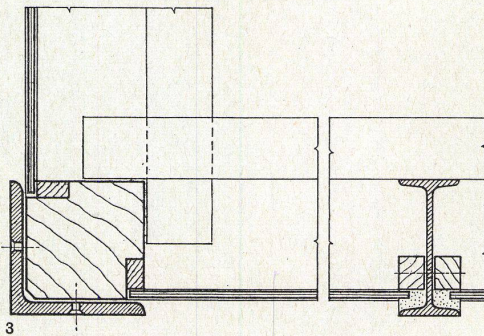
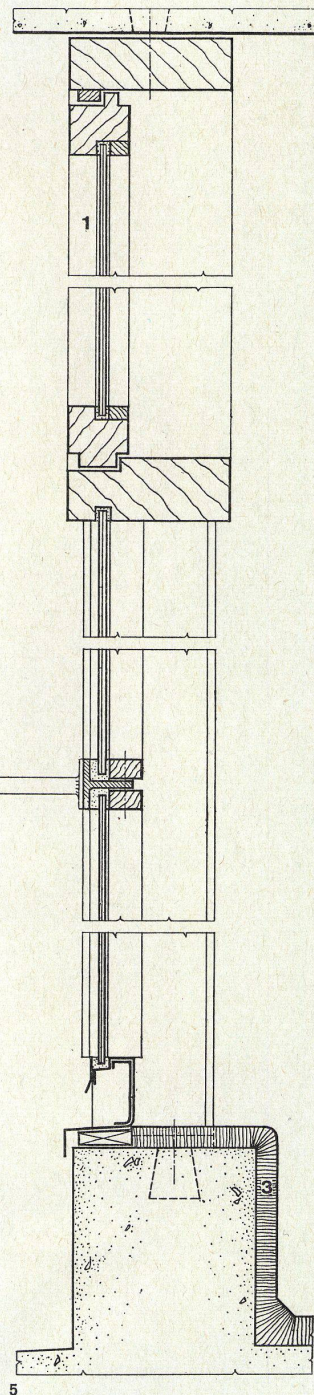
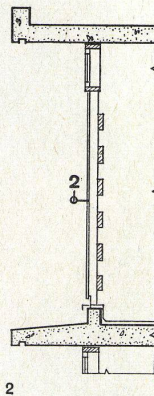
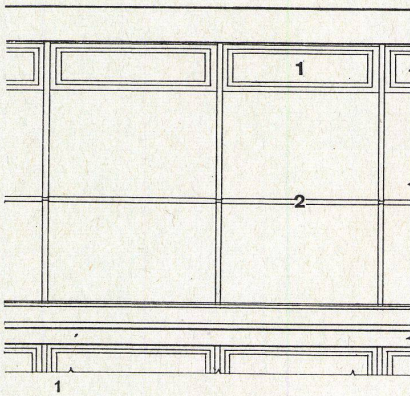
2
Fassadenquerschnitt 1:60.
Coupe de la façade.
Elevation section.

3
Horizontalschnitt durch die Fassaden-
ecke 1:8.
Coupe horizontale du coin de la façade.
Horizontal section of the corner of the
elevation.

4
Horizontalschnitt durch die Fassadenecke
auf der Höhe der Lüftungsflügel 1:8.
Coupe horizontale du coin de la façade
au niveau des battants d'aération.
Horizontal section of the corner of the
elevation at casement level.

5
Vertikalschnitt des Fensters 1:8.
Coupe verticale de la fenêtre.
Vertical window section.

1 Lüftungsflügel / Battant d'aération /
Casement
2 Handlauf / Main-courante / Banister
3 Asphalt / Asphalte / Asphalt



Lagerhaus Cooper Taber, Witham

Entrepôt Cooper Taber à Witham
Cooper Taber warehouse at Witham

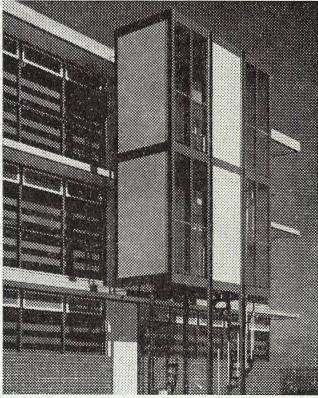
Treppenhaus des Lagerhauses

Cage d'escalier de l'entrepôt
Stairwell- of warehouse

Konstruktionsblatt

Plan détachable
Design sheet

5/1959

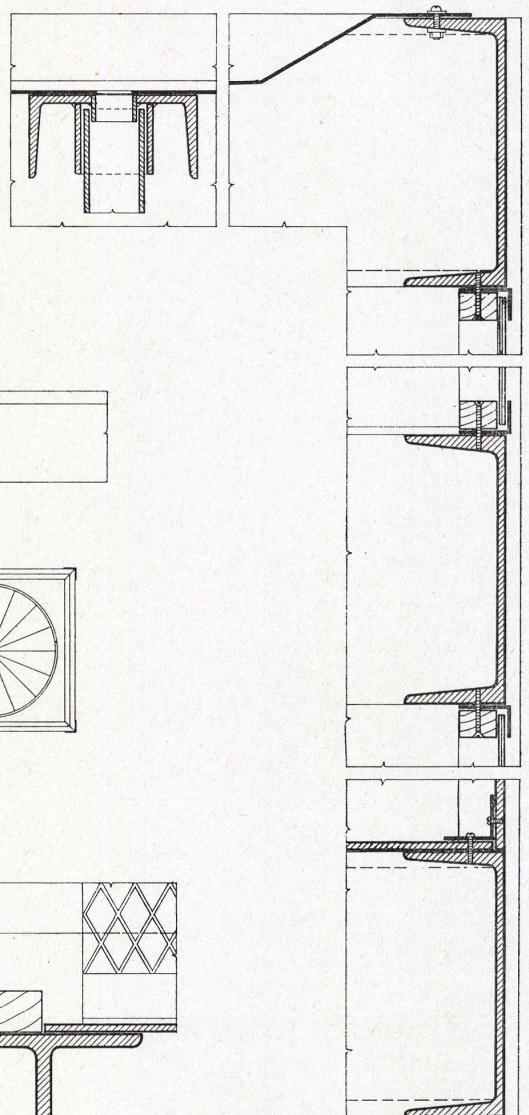
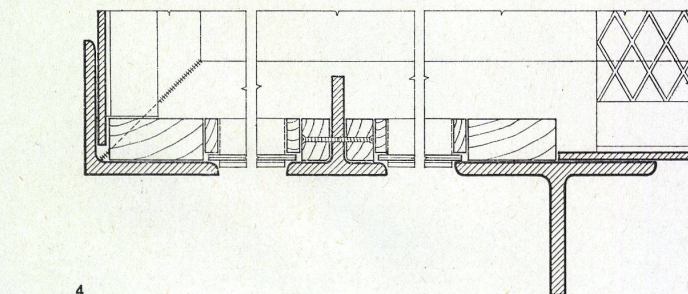
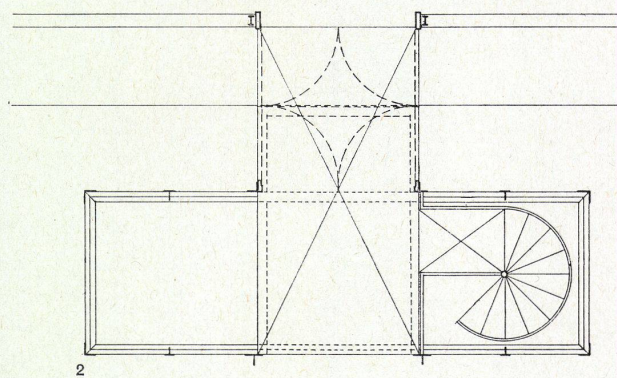
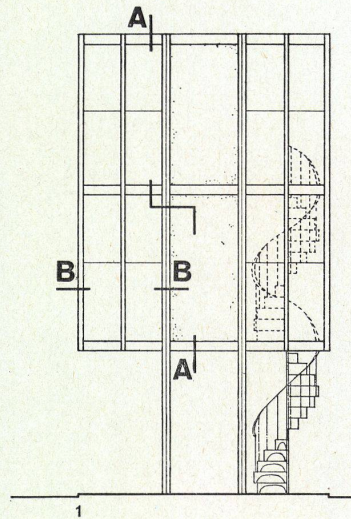


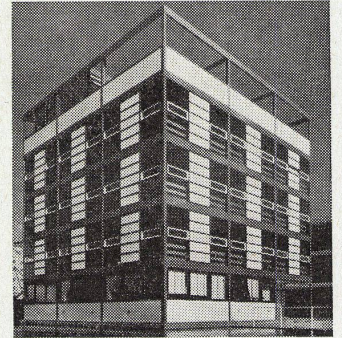
1 Fassadenansicht
Vue de la façade.
Elevation.

2 Grundriß 1:60.
Plan.
Ground-plan.

3 Schnitt AA.
Coupe AA.
Section AA.

4 Schnitt BB.
Coupe BB.
Section BB.





1 Außenansicht 1:60.
Vue extérieure.
Exterior view.

2 Innenansicht 1:60.
Vue intérieure.
Interior view.

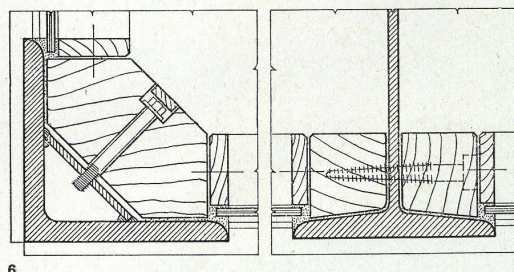
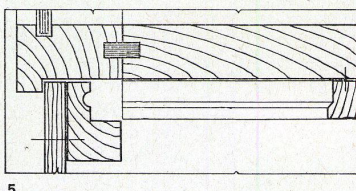
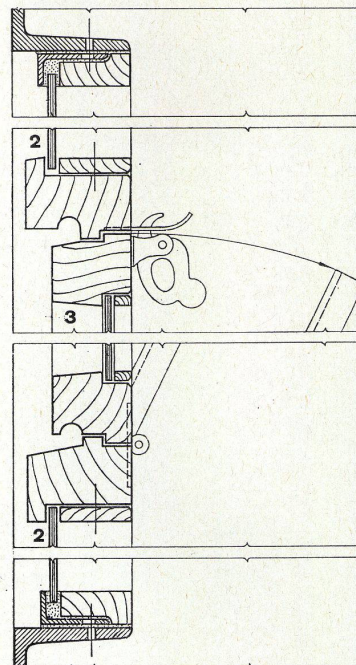
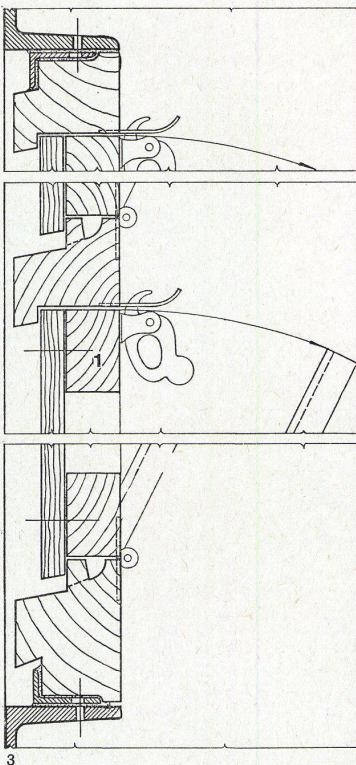
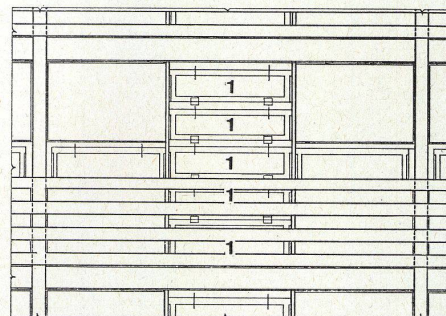
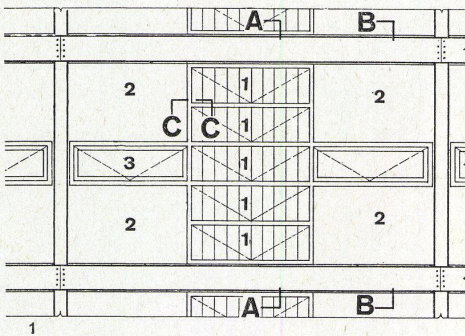
3 Schnitt AA 1:8.
Coupe AA.
Section AA.

4 Schnitt BB 1:8.
Coupe BB.
Section BB.

5 Schnitt CC 1:8.
Coupe CC.
Section CC.

6 Horizontalschnitt durch die Fassaden-
ecke 1:8.
Coupe horizontale du coin de la façade.
Horizontal section of the corner of the
elevation.

- 1 Lüftungsflügel / Battant d'aération /
Casement
- 2 Festverglaste undurchsichtige Fenster-
partie / Partie à vitrage fixe non trans-
parent / Non-transparent fixed-pane
windows
- 3 Fensterpartie mit Klarglas / Partie à
vitrage transparent / Transparent
windows



Lagerhaus Cooper Taber, Witham

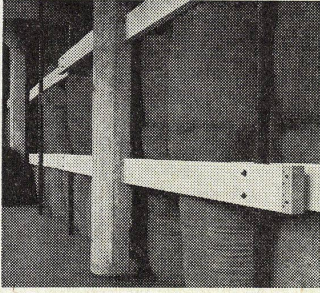
Entrepôt Cooper Taber à Witham
Cooper Taber warehouse at Witham

Verstellbare Schranksen

Barrière amovible
Movable partition

Konstruktionsblatt

Plan détachable
Design sheet



1 Schnitt durch 1. Stockwerk des Lagerhauses; Ansicht der Pilzsäulen, der verstellbaren Rohre und der Latte 1:60.

Coupe du 1er étage de l'entrepôt; vue des champignons, des tubes amovibles et de la latte.

Section of first storey of the warehouse, view of mushroom columns, of movable tubes and of lath.

2 Grundriß eines Säulenpfeilerfeldes 1:60.
Plan d'une travée.

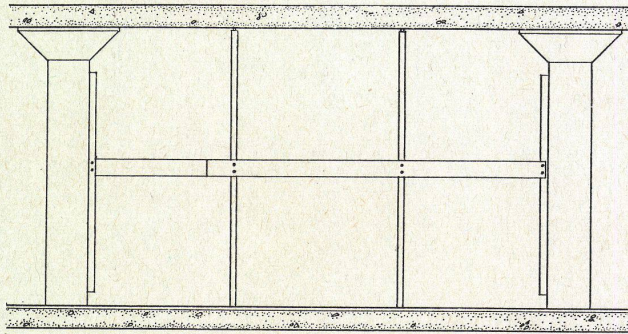
Ground-plan of column area.

3 Schnitt durch bewegliche Rohrstützen 1:5.
Coupe des porte-tube amovibles.

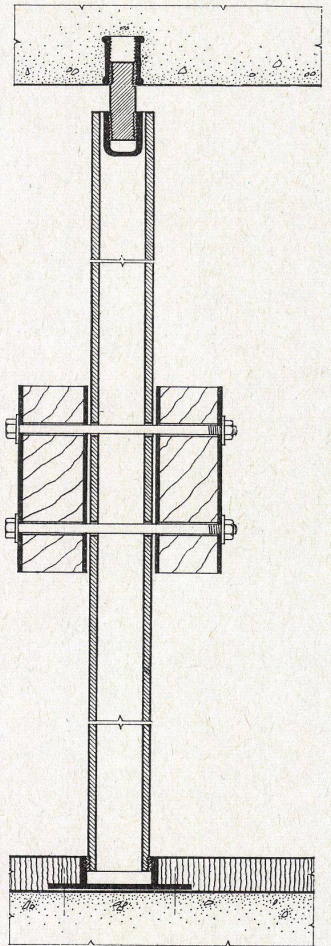
Section of movable tubular supports.

4 Horizontalschnitt durch die Befestigung der Latten an Pilzsäule und Rohr 1:5.
Coupe horizontale de la fixation des lattes aux champignons et tubes.

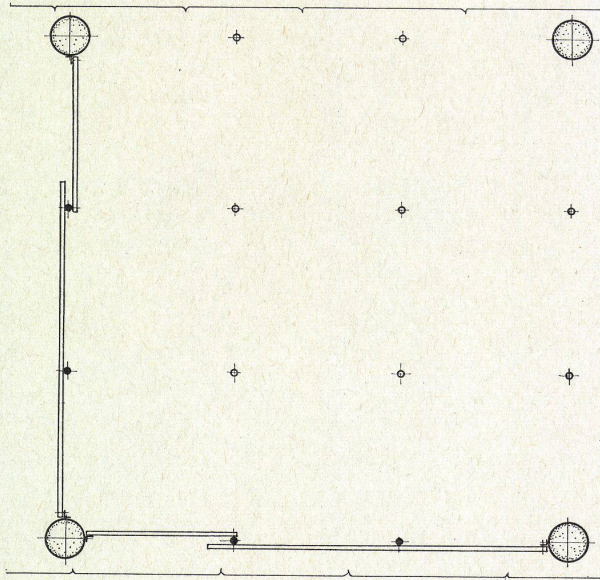
Horizontal section of fixture of laths to mushroom columns and tubes



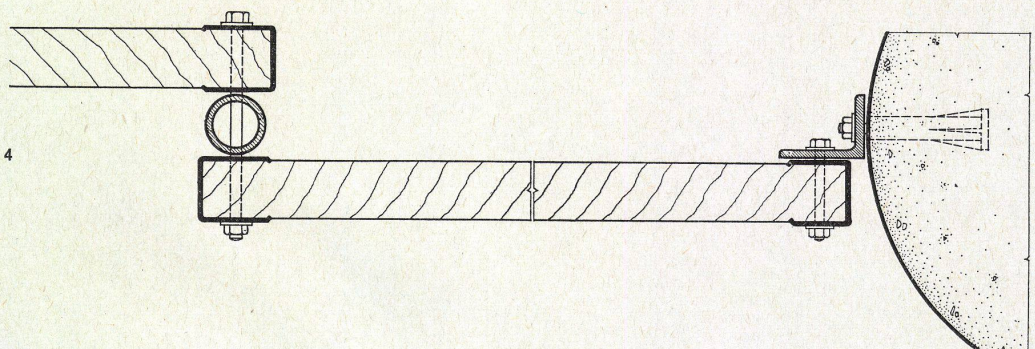
1



3



2



4