

**Zeitschrift:** Bauen + Wohnen = Construction + habitation = Building + home : internationale Zeitschrift

**Herausgeber:** Bauen + Wohnen

**Band:** 13 (1959)

**Heft:** 6: Einfamilienhäuser, Ferienhäuser, Gemeinschaftszentren = Maisons familiales, maisons de vacances et centres communautaires = One-family houses, summer houses and community centers

**Artikel:** Garderobengebäude am Walensee = Bâtiment vestiaire près du Walensee = Cloakroom building on the Walensee

**Autor:** [s.n.]

**DOI:** <https://doi.org/10.5169/seals-330050>

### **Nutzungsbedingungen**

Die ETH-Bibliothek ist die Anbieterin der digitalisierten Zeitschriften. Sie besitzt keine Urheberrechte an den Zeitschriften und ist nicht verantwortlich für deren Inhalte. Die Rechte liegen in der Regel bei den Herausgebern beziehungsweise den externen Rechteinhabern. [Siehe Rechtliche Hinweise.](#)

### **Conditions d'utilisation**

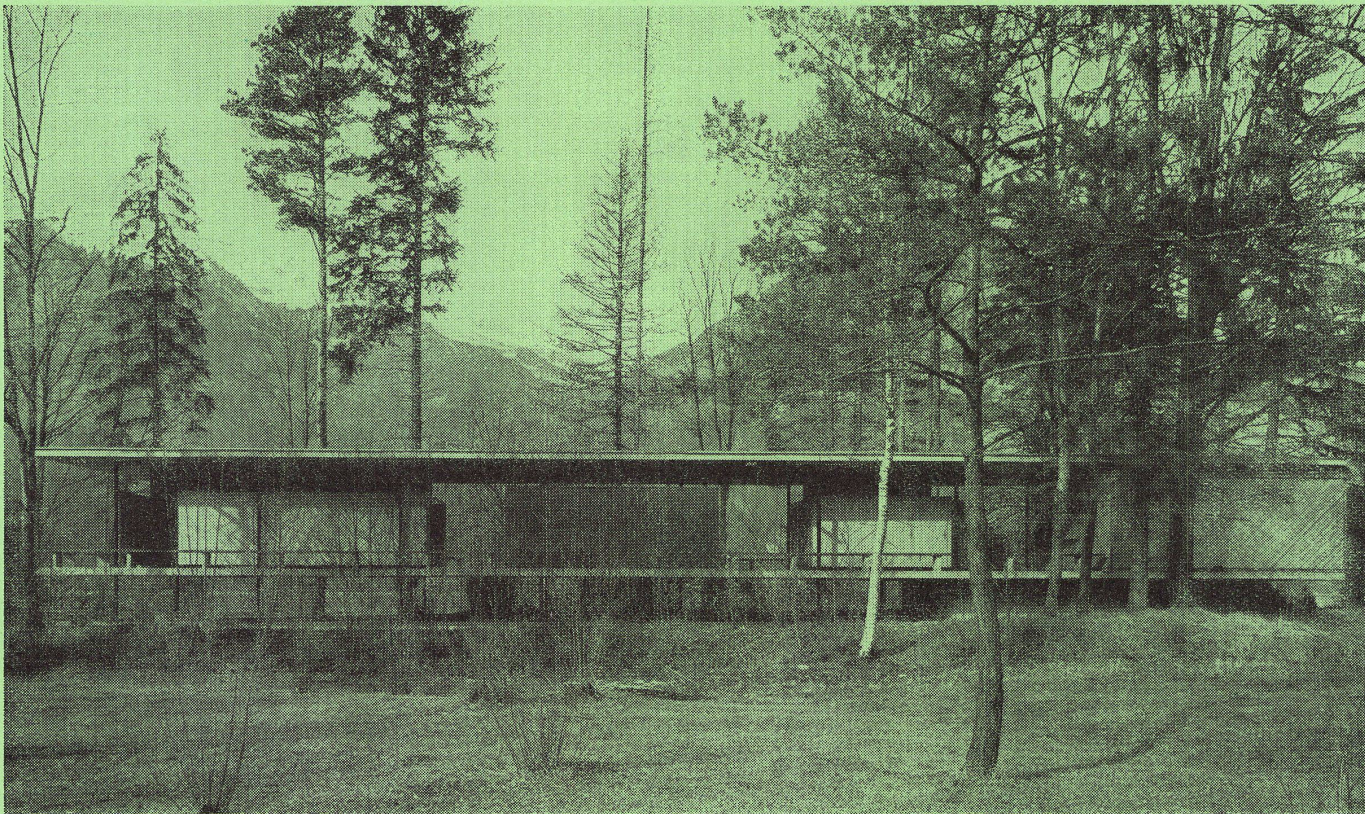
L'ETH Library est le fournisseur des revues numérisées. Elle ne détient aucun droit d'auteur sur les revues et n'est pas responsable de leur contenu. En règle générale, les droits sont détenus par les éditeurs ou les détenteurs de droits externes. [Voir Informations légales.](#)

### **Terms of use**

The ETH Library is the provider of the digitised journals. It does not own any copyrights to the journals and is not responsible for their content. The rights usually lie with the publishers or the external rights holders. [See Legal notice.](#)

**Download PDF:** 02.02.2025

**ETH-Bibliothek Zürich, E-Periodica, <https://www.e-periodica.ch>**

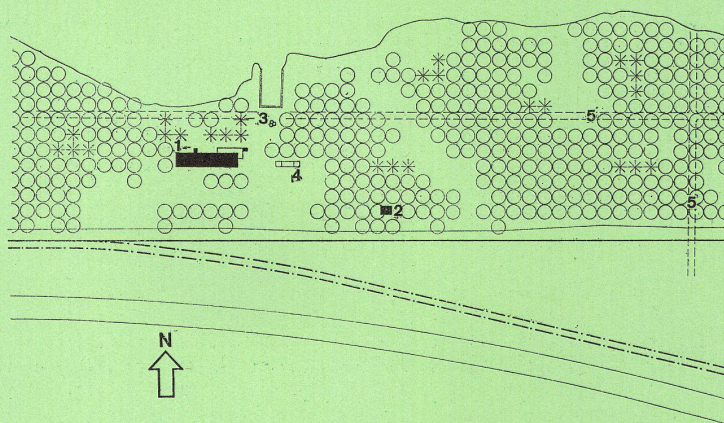


Jakob Zweifel

## Garderobengebäude am Walensee

Bâtiment vestiaire près du Walensee  
Cloakroom building on the Walensee

Entwurf 1956, gebaut 1956/57



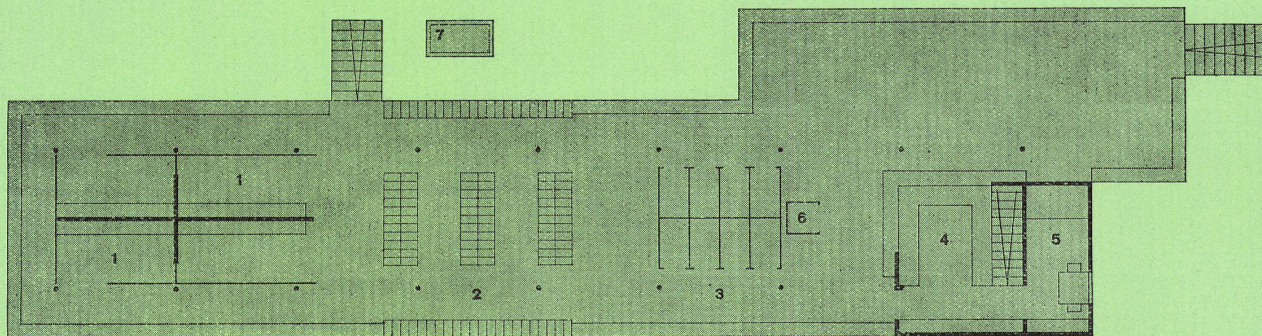
1  
Ansicht von Süden.  
Vue du sud.  
South view.

2  
Lageplan 1: 3500.  
Plan de situation.  
Site plan.

- 1 Garderobengebäude / Vestiaire / Cloakroom building
- 2 Toilettenanlage / Toiletttes / Toilets
- 3 Brunnen / Fontaine / Fountain
- 4 Sandkasten und Planschbecken / Caisse à sable et bassin / Sand box and wading pool
- 5 Weg / Chemin / Road



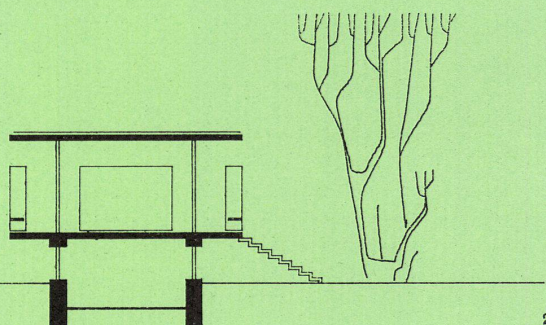
Feuerstelle.  
Foyer.  
Fireplace.



1  
Grundriß 1: 200.  
Plan.

Site plan.

- 1 Umkleidebuchten / Vestiaire / Cloakroom
- 2 Garderobekästen / Placards / Lockers
- 3 Wechselkabinen / Cabines / Changing booth
- 4 Kiosk / Kiosque / Newsstand
- 5 Schlafrum / Chambre à coucher / Bedroom
- 6 Telefon / Téléphone / Telephone
- 7 Dusche / Douches / Showers



2  
Querschnitt 1: 200.

Coupe.

Cross-section.

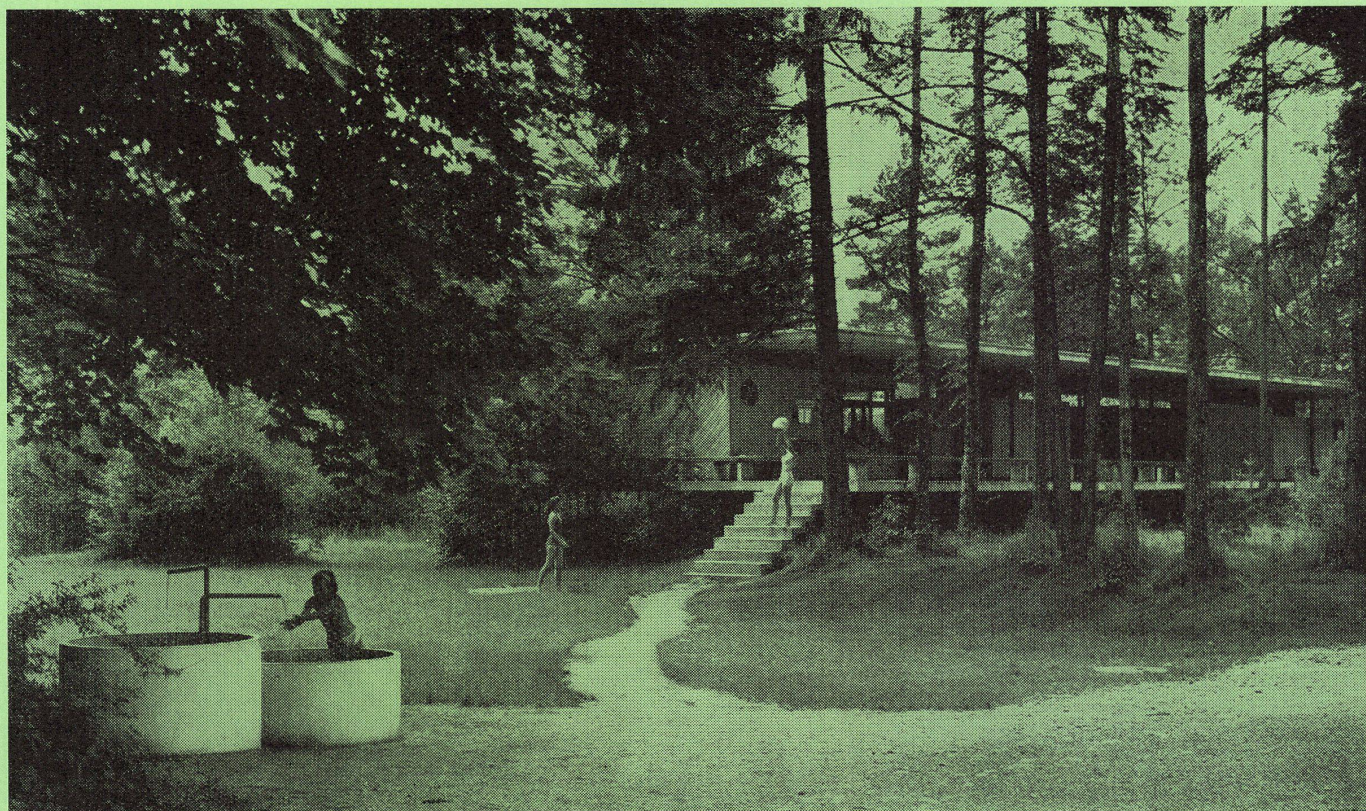
3  
Ansicht von Nordosten.  
Vue du nord-est.  
North-east view.

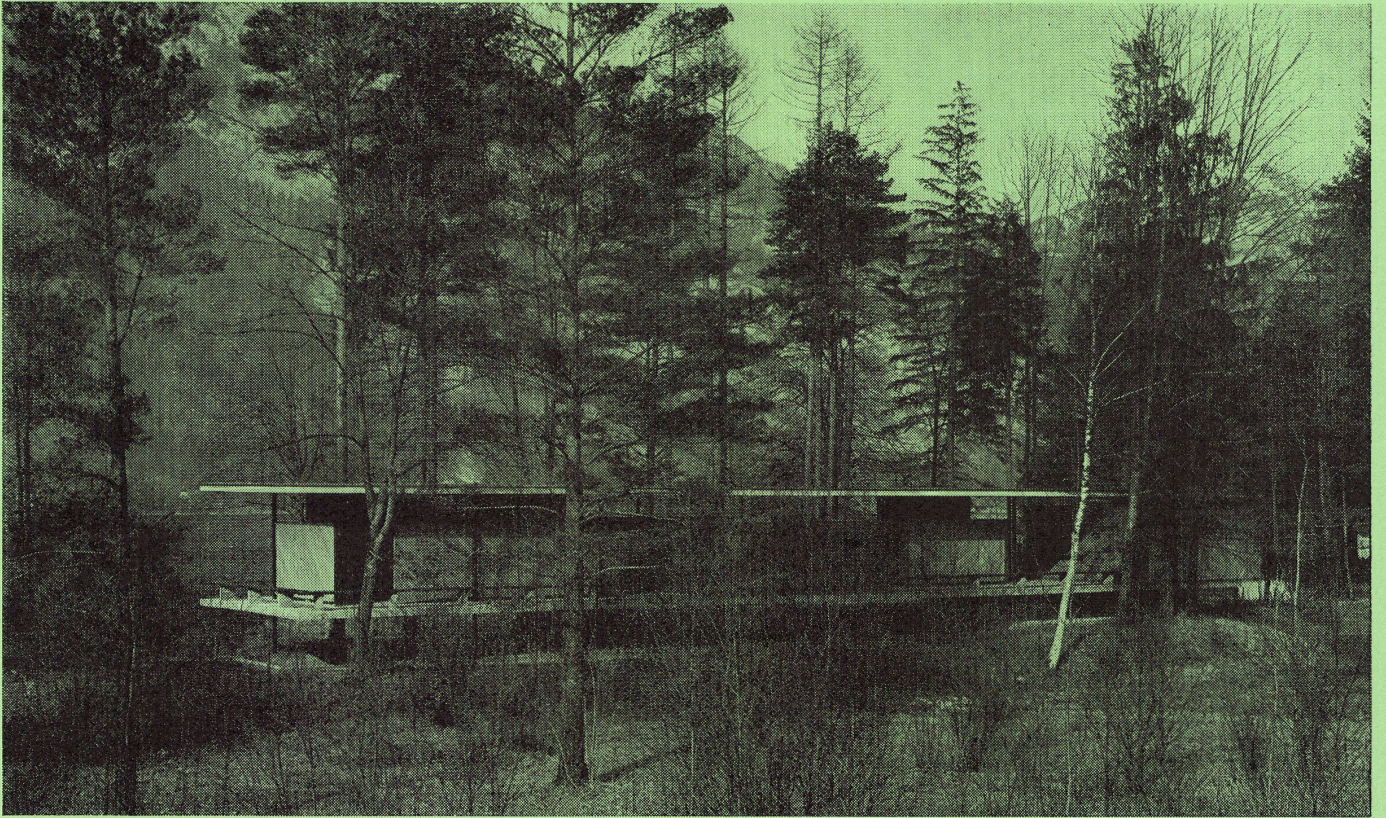
Am glarnerischen Ufer des Walensees liegen zwischen dem Einfluß des Escherkanals und dem Seeausfluß in einem locker bewaldeten Strandstreifen beliebte Bade- und Zeltplätze, die jedermann zugänglich sind.

Die Regierung des Kantons Glarus ließ das Garderobengebäude erstellen. Die Besucher des Strandes sind aber nicht gezwungen, das Gebäude zu benutzen; auf Abschrankungen wurde verzichtet. Ein Kiosk, dessen Pächter die Aufsicht führt und bei Badeunfällen beizustehen hat, hilft mit, die Kosten zu tragen. Die Anlage wird ergänzt durch einen großen dreiteiligen Brunnen und eine separat gelegene WC-Anlage. Im weiten Strandgebiet sind gemauerte Kochstellen angelegt.

Das Garderobegebäude liegt — vom Strand abgerückt — im lockeren Mischwald. Der Bau konnte in den natürlichen Verlauf des Geländes und in die vorhandenen Baumgruppen eingepaßt werden, so daß eine eigentliche Umgebungsarbeit überflüssig war.

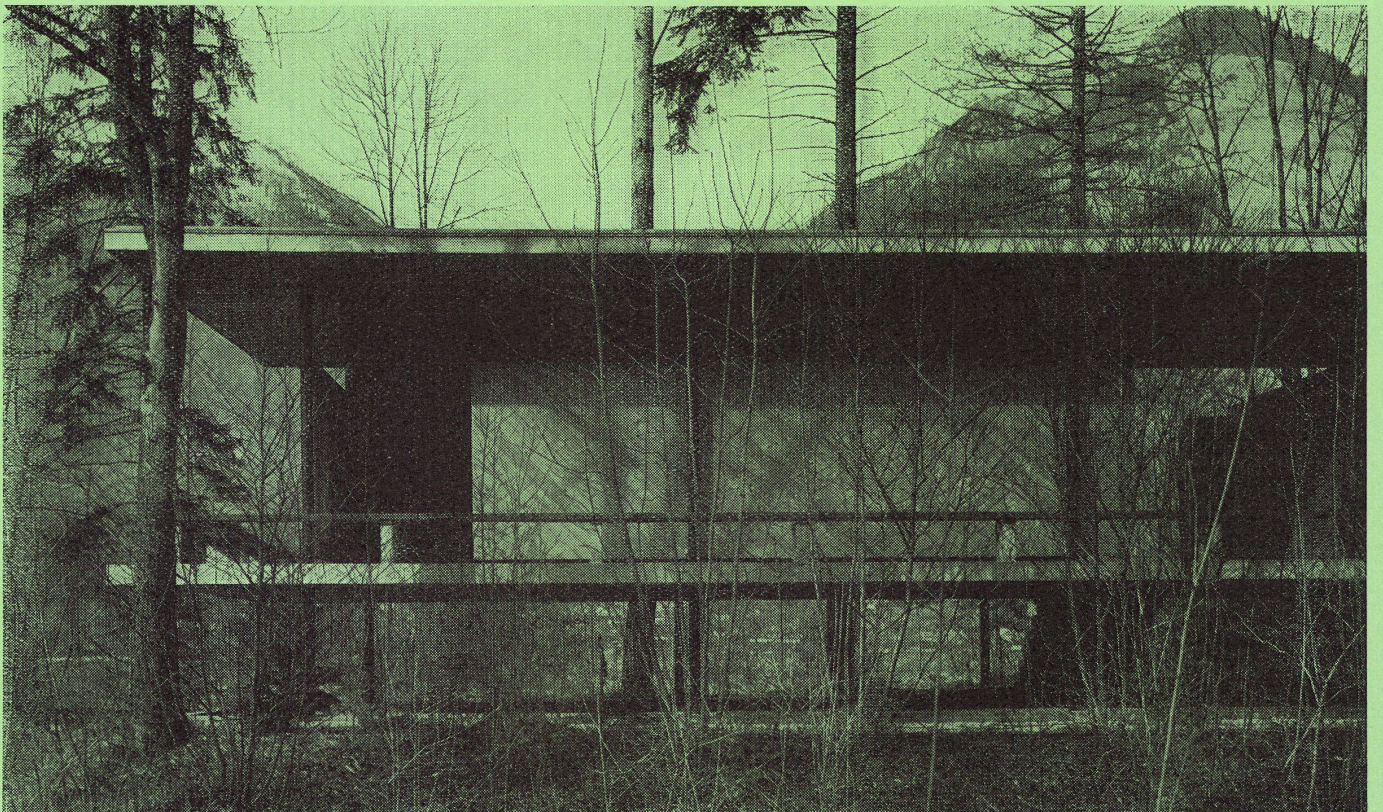
Die Uferpartie wird bei Hochwasser überflutet. Aus diesem Grunde und um den Reiz der Uferlandschaft zu erhalten, wurden zwei Stahlbetonplatten auf Stahlrohrstützen so aufgelegt, daß der Bau schwebend und durchsichtig erscheint. Zwischen die Betonplatten sind die Einbauten eingerichtet. Die Holzwände mit diagonaler Schalung der Wechselkabinen und Umkleidebuchten sind von der Boden- und Deckenplatte losgelöst (s. Konstruktionsblatt).

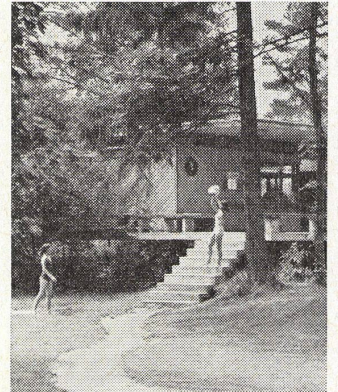
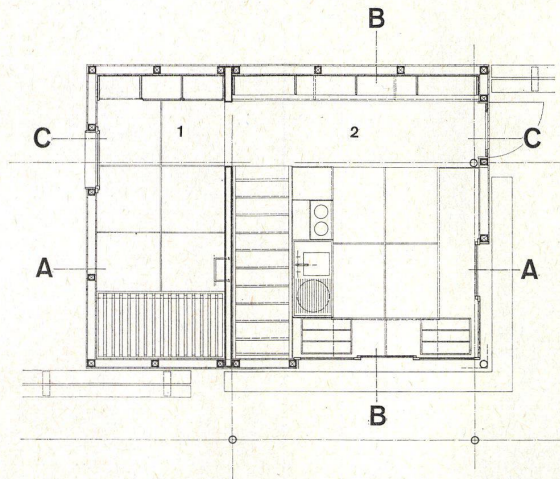




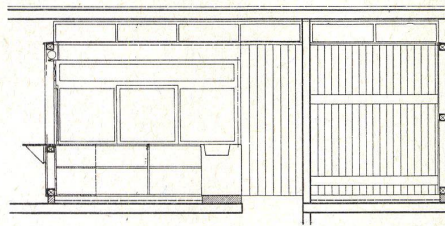
Ansicht von Südwesten.  
Vue du sud-ouest.  
South-west view.

Ausschnitt der Südansicht mit den Umkleidebuchten.  
Détail vu du sud, montrant le vestiaire ouvert.  
Detail of south view showing the cloakroom.

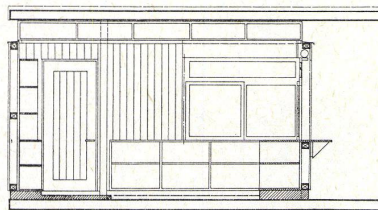




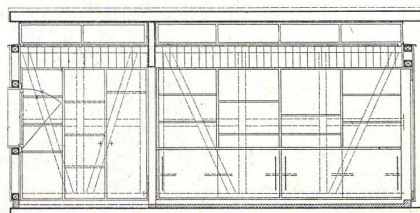
Kiosk Grundriß 1 : 100.  
Plan du kiosque.  
Plan of a newsstand.



Schnitt AA 1 : 100.  
Coupe AA.  
Section AA.



Schnitt BB 1 : 100.  
Coupe BB.  
Section BB.



Schnitt CC 1 : 100.  
Coupe CC.  
Section CC.

# Garderobengebäude am Walensee

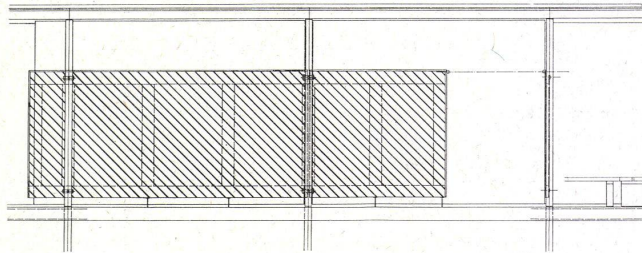
Vestiaire près du Walensee  
Cloakroom building on the Walensee

## Konstruktionsblatt

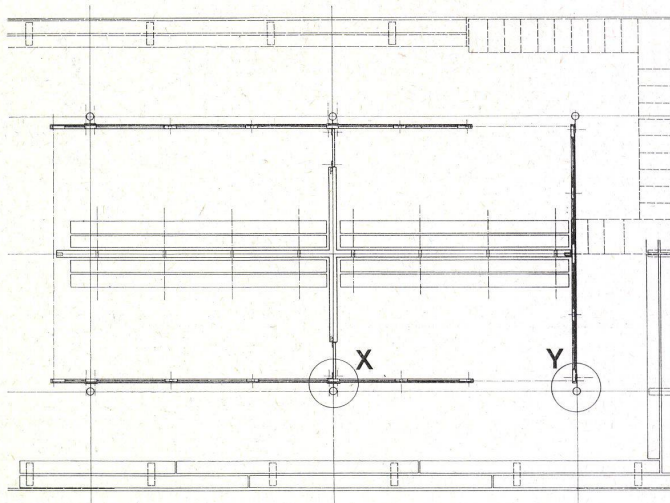
Plan détachable  
Design sheet

Umkleibuchten.  
Niches-vestiaire.  
Dressing booths.

Ansicht Nordfassade 1 : 100.  
Vue de la façade nord.  
View of north elevation.



Grundriß 1 : 100.  
Plan.



Detail X 1 : 15.  
Détail X.

Detail Y 1 : 15.  
Détail Y.

