

Zeitschrift: Bauen + Wohnen = Construction + habitation = Building + home : internationale Zeitschrift

Herausgeber: Bauen + Wohnen

Band: 13 (1959)

Heft: 6: Einfamilienhäuser, Ferienhäuser, Gemeinschaftszentren = Maisons familiales, maisons de vacances et centres communautaires = One-family houses, summer houses and community centers

Werbung

Nutzungsbedingungen

Die ETH-Bibliothek ist die Anbieterin der digitalisierten Zeitschriften. Sie besitzt keine Urheberrechte an den Zeitschriften und ist nicht verantwortlich für deren Inhalte. Die Rechte liegen in der Regel bei den Herausgebern beziehungsweise den externen Rechteinhabern. [Siehe Rechtliche Hinweise.](#)

Conditions d'utilisation

L'ETH Library est le fournisseur des revues numérisées. Elle ne détient aucun droit d'auteur sur les revues et n'est pas responsable de leur contenu. En règle générale, les droits sont détenus par les éditeurs ou les détenteurs de droits externes. [Voir Informations légales.](#)

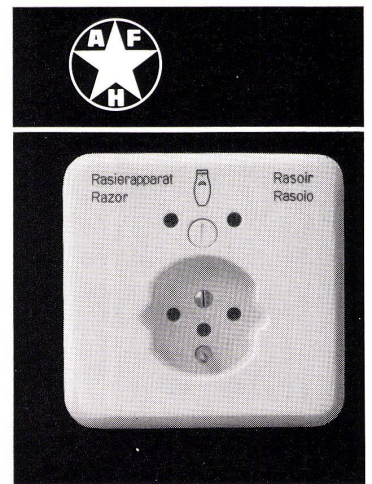
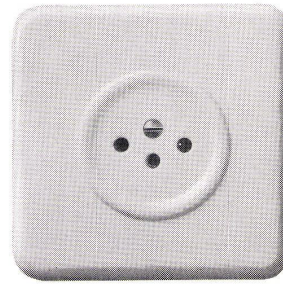
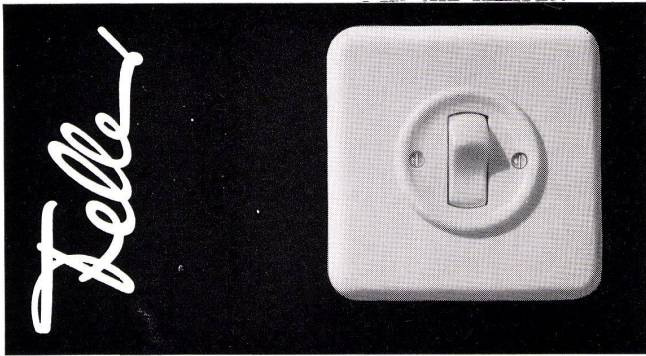
Terms of use

The ETH Library is the provider of the digitised journals. It does not own any copyrights to the journals and is not responsible for their content. The rights usually lie with the publishers or the external rights holders. [See Legal notice.](#)

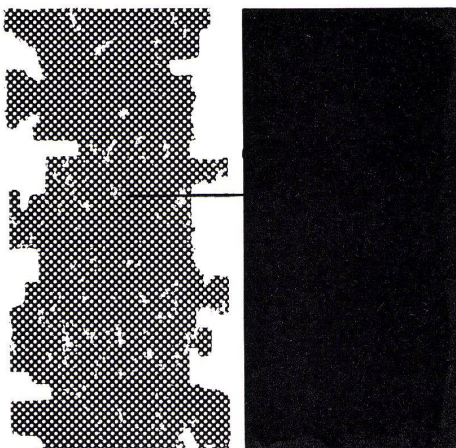
Download PDF: 02.02.2025

ETH-Bibliothek Zürich, E-Periodica, <https://www.e-periodica.ch>

Neuzeitliche Schalter und Steckdosen für Unterputzmontage
 Adolf Feller AG. Horgen, Fabrik elektrischer Apparate



Molligwarm und sparsam mit **OERTLI** Oelbrennern
 Ing. W. Oertli A. G. Dübendorf



Asbestzement **Éternit**

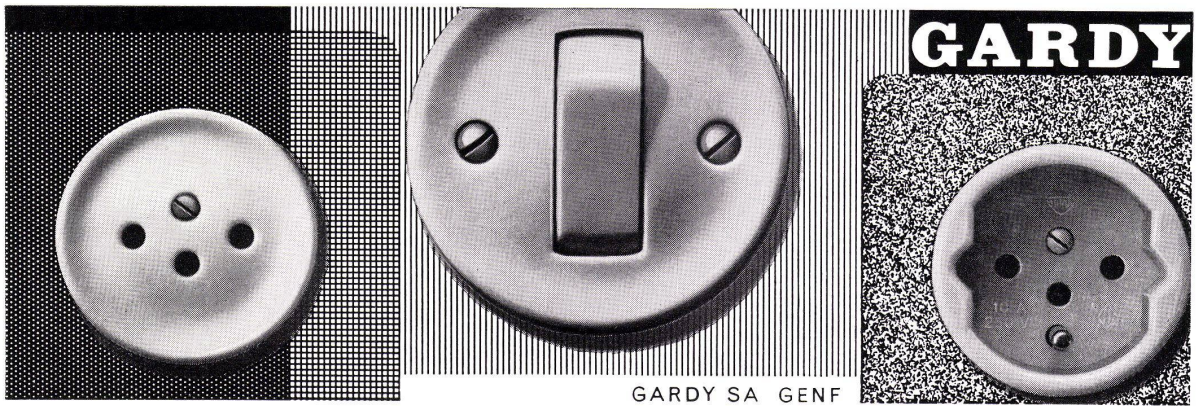
dauert und überdauert

Ein Inserat der ETERNIT AG Niederurnen

Éternit-Leitungsrohre wurden zehn Jahre nach ihrer Inbetriebnahme wieder ausgegraben und eingehend untersucht. Die Festigkeit der Rohre hatte um 35 Prozent zugenommen. Asbestzement **Éternit** wird mit zunehmendem Alter immer härter — darum haben sich auch Fassaden und Dächer aus **Éternit**-Schiefer in Höhenlagen bis zu 3000 Metern Jahrzehnte hindurch ausgezeichnet gehalten.

Asbestzement **Éternit** — ein moderner Baustoff mit verblüffenden Eigenschaften!

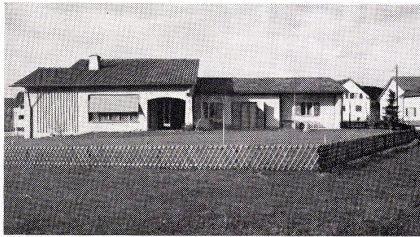
ELEKTRO-MATERIAL AG
Zürich - Basel - Bern - Genf - Lausanne - Lugano



GARDY SA GENF

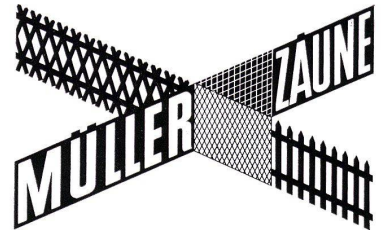
Müller & Co.
Zaunfabrik
Löhningen SH
Tel. 053/6 91 17

Filialen in Zürich
Basel, St. Gallen
Winterthur, Chur



Zaunprobleme

der Industrie, Behörden und der Privatbauten löst Ihre Spezialfabrik für Einfriedungen in imprägnierten Holz-, Beton-, Eisenkonstruktionen, Drahtgeflecht und Knotengitter. Verlangen Sie Katalog und Preisliste.







Silo-Vordächer aus
Armoplast

Armoplast

Armoplast – ein moderner, transparenter Baustoff, farblos oder in verschiedenen Farben: leicht im Gewicht; widerstandsfähig gegen Witterungseinflüsse, Wärme und Kälte; einfach und rasch zu bearbeiten, stoß- und schlagfest – preisgünstig.


Metallwarenfabrik Zug Tel. 042 40151-53

Mehr Wärme – weniger Brennstoff

EMB-
UMWÄLZPUMPEN

für Zentralheizungen



EMB Elektromotorenbau AG
Birsfelden
Tel. 061/4118 50