

Zeitschrift: Bauen + Wohnen = Construction + habitation = Building + home : internationale Zeitschrift

Herausgeber: Bauen + Wohnen

Band: 13 (1959)

Heft: 7: Kunststoff, Holz = Matière synthétique, bois = Synthetic material, wood

Artikel: Forsthaus in Venauen bei Köln = Maison forestière à Venauen près de Cologne = Ranger's house at Venauen near Cologne

Autor: [s.n.]

DOI: <https://doi.org/10.5169/seals-330068>

Nutzungsbedingungen

Die ETH-Bibliothek ist die Anbieterin der digitalisierten Zeitschriften. Sie besitzt keine Urheberrechte an den Zeitschriften und ist nicht verantwortlich für deren Inhalte. Die Rechte liegen in der Regel bei den Herausgebern beziehungsweise den externen Rechteinhabern. [Siehe Rechtliche Hinweise.](#)

Conditions d'utilisation

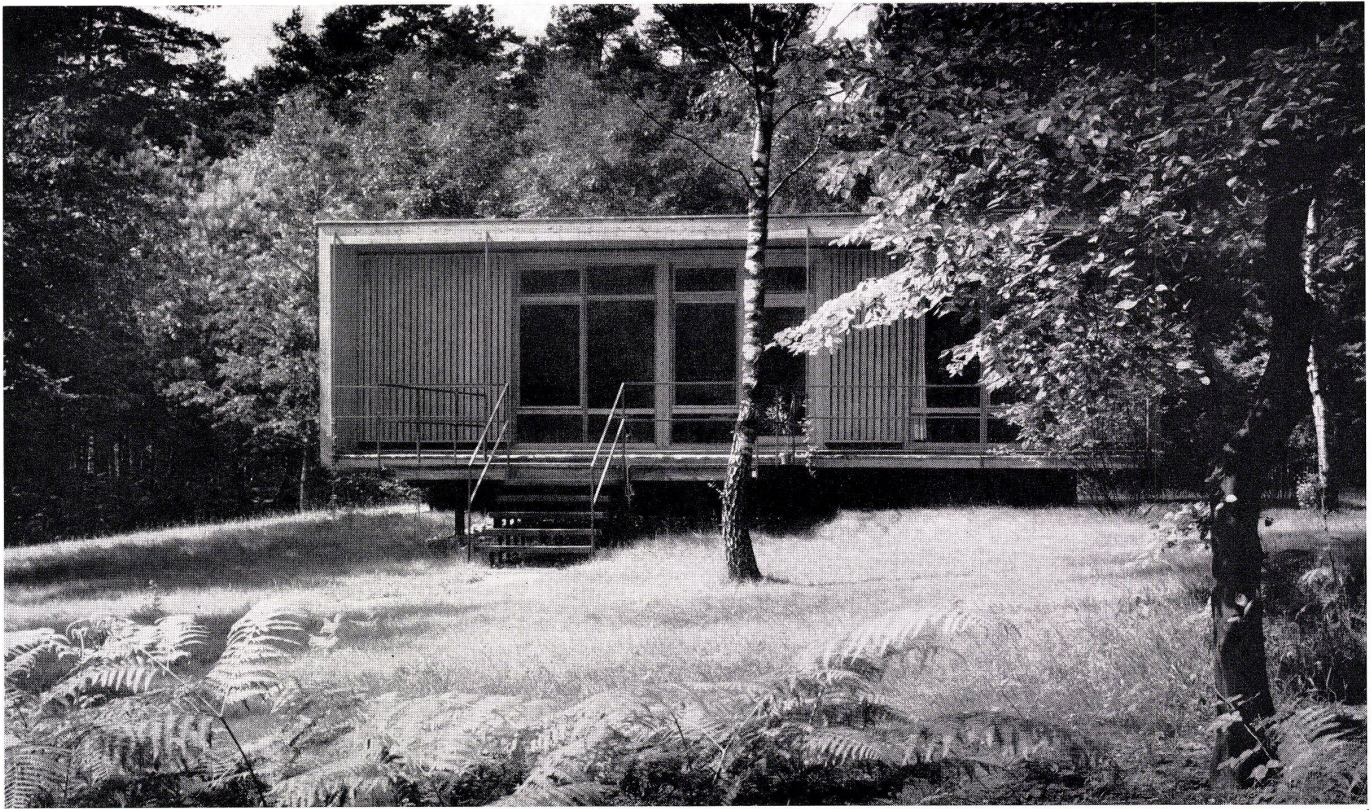
L'ETH Library est le fournisseur des revues numérisées. Elle ne détient aucun droit d'auteur sur les revues et n'est pas responsable de leur contenu. En règle générale, les droits sont détenus par les éditeurs ou les détenteurs de droits externes. [Voir Informations légales.](#)

Terms of use

The ETH Library is the provider of the digitised journals. It does not own any copyrights to the journals and is not responsible for their content. The rights usually lie with the publishers or the external rights holders. [See Legal notice.](#)

Download PDF: 02.02.2025

ETH-Bibliothek Zürich, E-Periodica, <https://www.e-periodica.ch>



Paul Schneider-Esleben

Forsthaus in Venauen bei Köln

Maison forestière à Venauen près de Cologne
Ranger's house at Venauen near Cologne

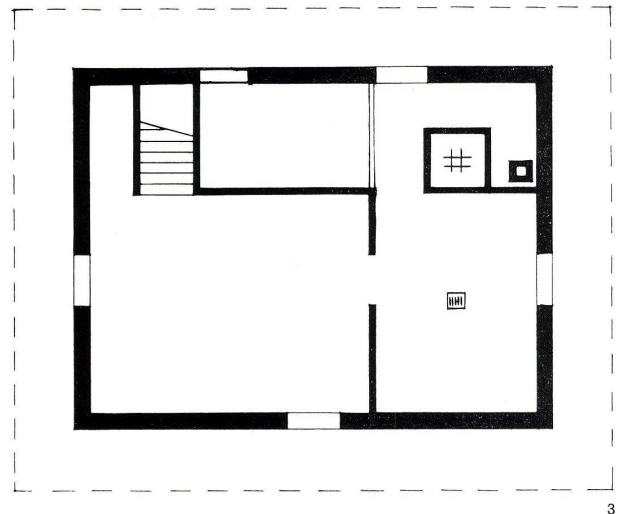
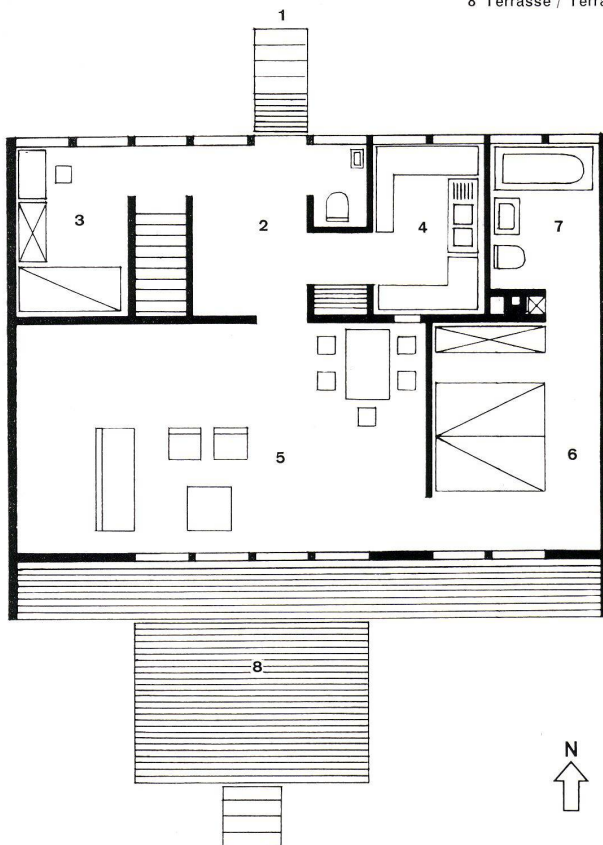
Gebaut 1956/57

1
Ansicht von Süden mit dem Ausgang und der überdeckten
Terrasse vor dem Wohn- und Schlafzimmer.
Vue du sud montrant l'accès et la terrasse couverte
devant la salle à manger et la chambre à coucher.
View from south showing access and the covered terrace
in front of living and bedrooms.

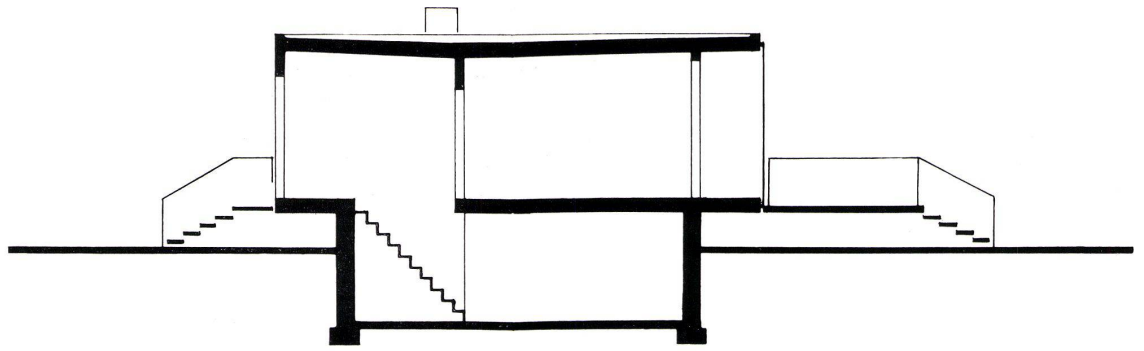
2
Erdgeschoßgrundriß 1:120.
Plan du rez-de-chaussée.
Ground-floor plan.

1 Eingang / Entrée / Entrance
2 Halle / Hall
3 Mädchenzimmer / Chambre de bonne / Maid's room
4 Küche / Cuisine / Kitchen
5 Wohnraum und Eßplatz / Salle de séjour et coin des
repas / Living-room and dining nook
6 Schlafzimmer / Chambre à coucher / Bedroom
7 Bad und WC / Bains et WC / Bath and WC
8 Terrasse / Terrace

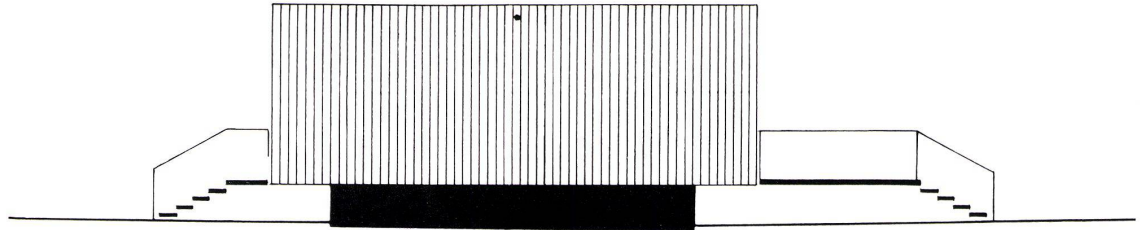
3
Kellergrundriß 1:120.
Plan de la cave.
Basement plan.



Querschnitt 1:120.
Coupe transversale.
Cross section.



Westfassade 1:120.
Façade ouest.
West elevation.



Das Forsthaus steht auf der Lichtung eines größeren Waldstückes.

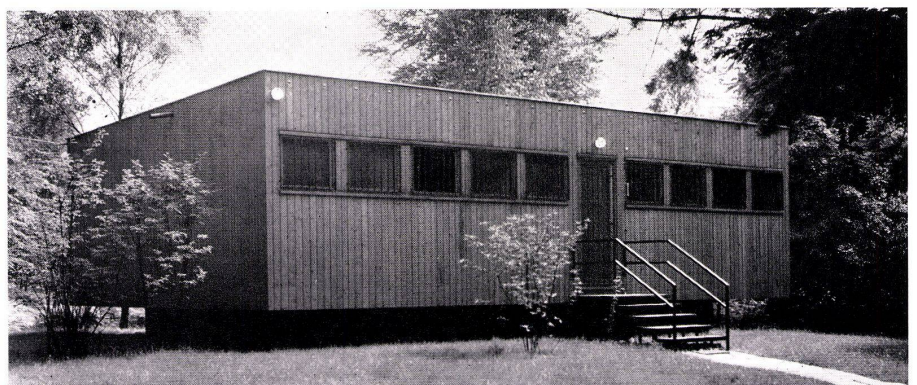
Das Kellergeschoß ist als viereckige Betonwanne ausgebildet und ragt 80 cm über das Erdreich. Auf diesem Kellersockel ist das Haus in Form einer Holzkiste vom Zimmermann aufgerichtet worden.

Die Außen- und Innenwände sind als Holzfachwerkwände mit Stielen und Riegeln mit einer beidseitigen Holzschalung erstellt und mit Steinwollematten von 3 kg/m isoliert. Hinter der äußeren Holzverkleidung ist eine Bitumenpappe aufgezo- gen. Alles Holz ist imprägniert, um den Fäulnis- und Wurmbefall zu verhindern und die Feuersgefahr abzuwenden.

Das Dach ist nach innen geneigt und besteht aus Nagelbindern. Der untere Bindergurt nimmt die Decke auf. Die Dachhaut besteht aus einer doppelten Bitumenpappe auf einer 26 mm starken Spundschalung. Außerdem ist das Dach als Kaltdach ausgebildet; es wird durch die runden Bohrlöcher entlüftet, die in der Dachstirne sichtbar sind.

Im Haus befindet sich eine Warmluftheizung. Weil das Haus oft unbeaufsichtigt bleibt, sind die Fenster der Nordseite vergittert und die großen Fenster auf der Terrasse der Südseite mit Schiebegittern aus Holz gegen Einbruch gesichert.

Der Terrasse innerhalb des Baukubus ist eine weitere Terrasse vorgelagert, mit Holzbohlen, die auf Stahlträger aufgelagert sind. Die Stufen der Treppe zur Terrasse bestehen ebenfalls aus hölzernen Bohlen.



1
Ansicht von Südwesten mit der vorgelagerten Terrasse und den Fenstern zum Wohnraum und zum Schlafrum.
Vue du sud-ouest montrant la terrasse et les fenêtres de la salle de séjour et la chambre à coucher.
View from south-west with projecting terrace and living- and bedroom windows.

2
Eingangsfassade (Nordseite).
Façade nord (côté entrée).
North elevation (entrance side).

2