

**Zeitschrift:** Bauen + Wohnen = Construction + habitation = Building + home : internationale Zeitschrift

**Herausgeber:** Bauen + Wohnen

**Band:** 13 (1959)

**Heft:** 10: Van den Broek und Bakema

**Artikel:** Siedlung "Klein Driene" in Hengelo = Colonie "Klein Driene" à Hengelo = "Klein Driene" settlement at Hengelo

**Autor:** [s.n.]

**DOI:** <https://doi.org/10.5169/seals-330139>

### **Nutzungsbedingungen**

Die ETH-Bibliothek ist die Anbieterin der digitalisierten Zeitschriften. Sie besitzt keine Urheberrechte an den Zeitschriften und ist nicht verantwortlich für deren Inhalte. Die Rechte liegen in der Regel bei den Herausgebern beziehungsweise den externen Rechteinhabern. [Siehe Rechtliche Hinweise.](#)

### **Conditions d'utilisation**

L'ETH Library est le fournisseur des revues numérisées. Elle ne détient aucun droit d'auteur sur les revues et n'est pas responsable de leur contenu. En règle générale, les droits sont détenus par les éditeurs ou les détenteurs de droits externes. [Voir Informations légales.](#)

### **Terms of use**

The ETH Library is the provider of the digitised journals. It does not own any copyrights to the journals and is not responsible for their content. The rights usually lie with the publishers or the external rights holders. [See Legal notice.](#)

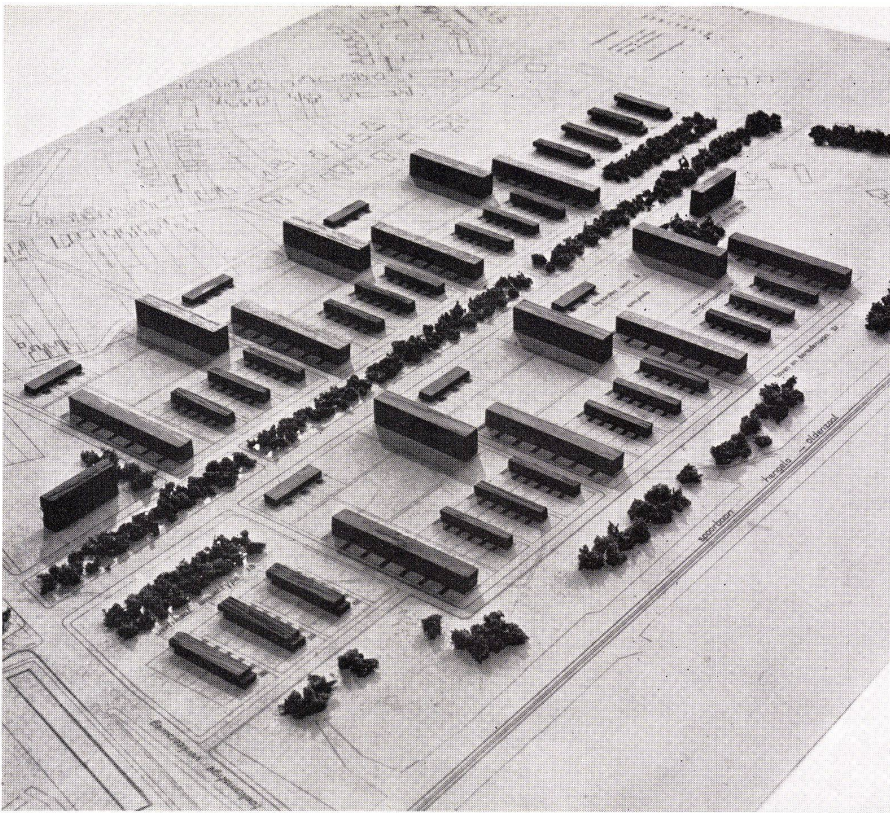
**Download PDF:** 02.02.2025

**ETH-Bibliothek Zürich, E-Periodica, <https://www.e-periodica.ch>**

# Siedlung »Klein Driene« in Hengelo

Colonie «Klein Driene» à Hengelo  
"Klein Driene" settlement at Hengelo

1957—1959



1

Modell der Siedlung. Die Siedlung besteht aus sechs Wohneinheiten und wird von einer Straße und einer Allee zweigeteilt. Jede Wohneinheit besteht aus 2geschossigen Reihen-Einfamilienhäusern; einem 3geschossigen und einem 4geschossigen Mehrfamilienhaus. In jeder Wohneinheit wird ein zentraler Spiel- und Sitzplatz angelegt. Maquette de la colonie composée de six unités d'habitation et divisée en deux parties par une rue et une allée. Chaque unité consiste en 4 habitations familiales de 2 étages en rangée, une habitation multifamiliale de 3 étages et une autre de 4 étages, et enfin un terrain de jeu et de repos central.

Model of the settlement which is made up of 6 units divided into two sections by a road and a passage. Each unit consists of 2-storey terrace family houses, and a 3- and a 4-storey multi-family house. There is also a recreation ground in the centre.

2

Lageplan 1: 4500 / Plan de situation / Site plan.

- A 2geschossiges Reihen-Einfamilienhaus / Habitation familiale de 2 étages en rangée / 2-storey terrace family house.
- B 4geschossiges Mehrfamilienhaus mit Dreizimmerwohnungen / Habitation multifamiliale de 4 étages d'appartements de 3 pièces / 4-storey multi-family house with 3 rooms to each flat.
- C 3geschossiges Mehrfamilienhaus mit Vierzimmerwohnungen / Habitation multifamiliale de 3 étages d'appartements de 4 pièces / 3-storey multi-family house with 4 rooms to each flat.
- D 2geschossiges Reihen-Einfamilienhaus / Habitation familiale de 2 étages en rangée / 2-storey terrace family house.
- E 2geschossiges Reihen-Einfamilienhaus mit versetzten Geschossen / Habitation familiale de 2 étages décalés l'un par rapport à l'autre / 2-storey terrace family house with offset storeys.
- F Spielplatz einer Wohneinheit / Terrain de jeu d'une unité d'habitation / A unit's recreation ground.

3 und 4

Blick vom Dach des 4geschossigen Mehrfamilienhauses auf den zukünftigen Spielplatz der Wohneinheit.

Vue du toit de l'habitation multifamiliale à 4 étages sur le futur terrain de jeu de l'unité.

View from roof of the 4-storey multi-family house on to the unit's future recreation ground.

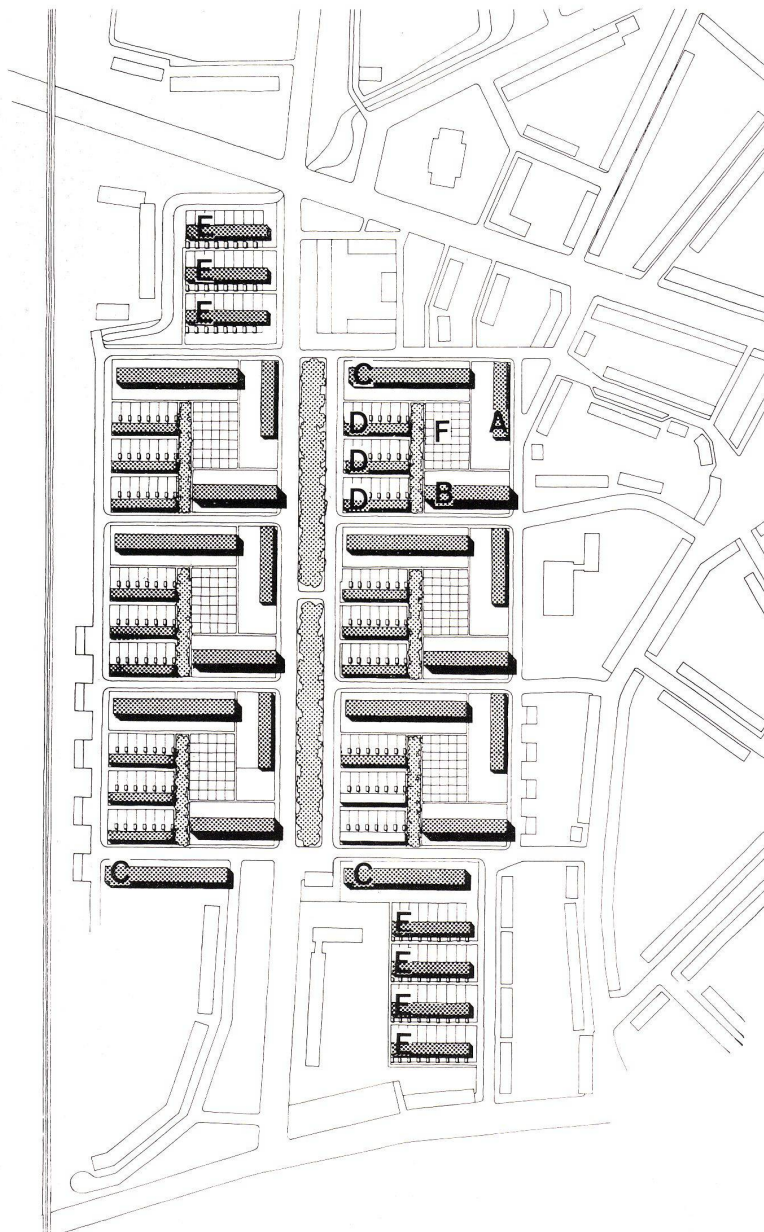
5

Blick vom Dach des 4geschossigen Mehrfamilienhauses über die Straße in die benachbarte Wohneinheit. Die Bäume der zukünftigen Allee sind gepflanzt, sie wachsen aber, weil sie ständig dem Wind ausgesetzt sind, sehr langsam. Das räumliche Bild der Siedlungen wird erst vollständig sein, wenn die Allee ausgewachsen ist.

Vue du toit de l'habitation multifamiliale à 4 étages par-dessus la rue vers l'unité d'habitation voisine. Les arbres de la future allée sont plantés, mais, toujours exposés au vent, ils ne poussent que fort lentement. L'aspect spatial de la colonie ne sera parfait qu'une fois l'allée ayant pris toute sa croissance.

View from the roof of the 4-storey multi-family house over the street to the neighbouring unit. The trees have already been planted in what will one day be the passage, but their growth is slow as they are always exposed to the wind. The spatial configuration of the settlement will only be complete when the trees in the passage are fully grown.

2







3

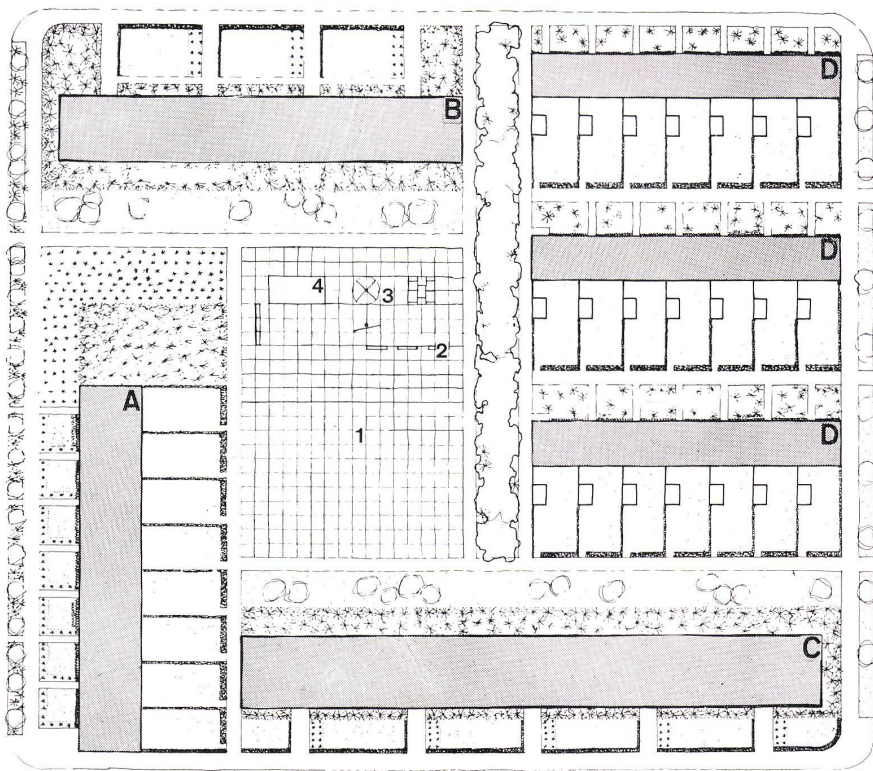


4



5

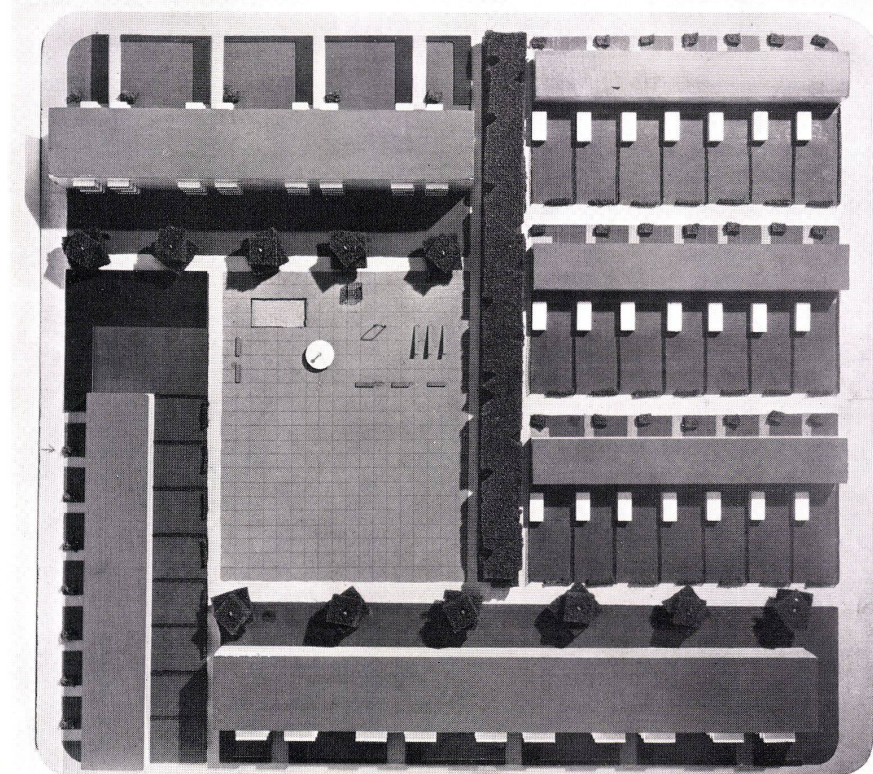




1

In Hengelo ist versucht worden, ein Wohnquartier mit Hilfe der Idee der »visuellen Wohngruppen« und wiederholbaren Wohneinheiten mit zwei verschiedenen Wohnhaustypen (Mehrfamilienhäuser und Reihen-Einfamilienhäuser) zu schaffen. Jede der sechs Wohneinheiten hat einen zentralen Spielplatz, der nur von Fußgängerwegen begrenzt wird. Die Straßen und Plätze, die Grünanlagen und die Bauten sind so geplant, daß eine kontinuierliche Raumfolge von Wohnzeile zu Wohnzeile und von Wohneinheit zu Wohneinheit entsteht.

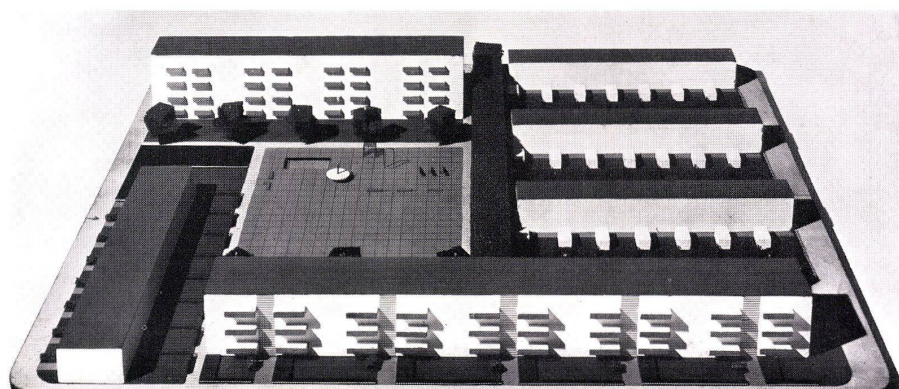
Die wiederholbaren Wohneinheiten ermöglichen ein standardisiertes Bauen, schaffen aber den Eindruck des »Individuellen«, weil im Durchschreiten der Straßen und Plätze bei jedem Schritt ein anderes räumliches Bild erscheint. üe



2

1  
Lageplan einer Wohneinheit 1:1000.  
Plan de situation d'une unité d'habitation.  
Site plan of a unit.

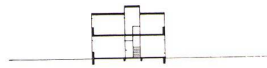
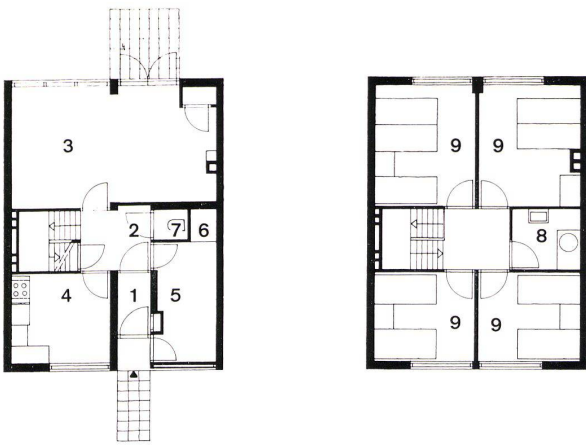
- 1 Spielplatz / Terrain de jeu / Recreation ground
- 2 Sitzbänke / Banquettes / Benches
- 3 Kleinkinderspielplatz / Terrain de jeu des petits  
Infants playground
- 4 Sandkasten / Caisson de sable / Sand pit



3

2 und 3  
Modellaufnahme einer Wohneinheit  
Maquette d'une unité d'habitation.  
Model of a unit.





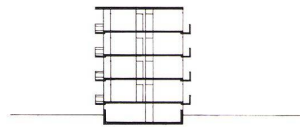
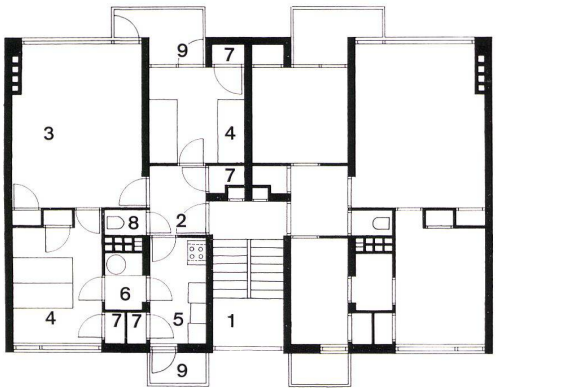
1

1 Grundrisse 1:200 einer 2geschossigen Reihen-Einfamilienwohnung (Typ A).

Plans d'une habitation familiale de 2 étages en rangée (type A).

Ground-plan of 2-storey terrace house (type A).

- 1 Windfang / Tambour / Vestibule
- 2 Halle / Hall
- 3 Wohnzimmer / Salle de séjour / Lounge
- 4 Küche / Cuisine / Kitchen
- 5 Abstellraum / Débarras / Boxroom
- 6 Kohlenraum / Soute à charbon / Coal bunker
- 7 WC
- 8 Dusche / Douches / Showers
- 9 Schlafzimmer / Chambre à coucher / Bedroom



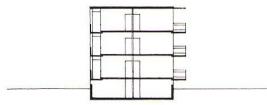
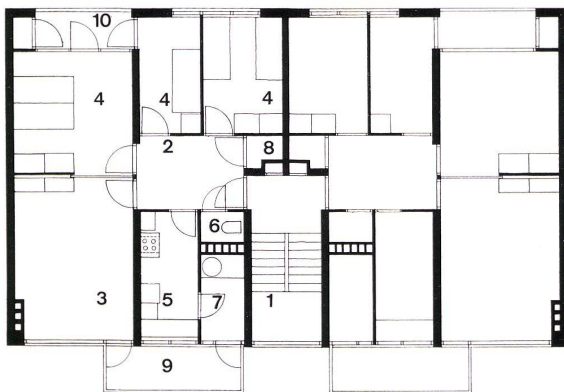
2

2 Grundriß 1:200 von 3-Zimmerwohnungen im 4geschossigen Mehrfamilienhaus (Typ B).

Plan des 3-pièces d'une habitation multifamiliale de 4 étages (type B).

Ground-plan of a 4-storey multi-family house with 3-room flats.

- 1 Treppenhaus / Cage d'escalier / Stair well
- 2 Halle / Hall
- 3 Wohnzimmer / Salle de séjour / Lounge
- 4 Schlafzimmer / Chambre à coucher / Bedroom
- 5 Küche / Cuisine / Kitchen
- 6 Badezelle / Cellule de bains / Bath unit
- 7 Schrank / Armoire / Cupboard
- 8 WC
- 9 Balkon / Balcon / Balcony



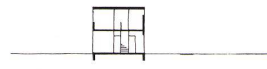
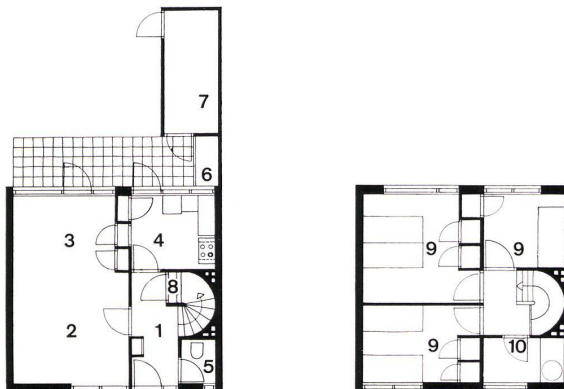
3

3 Grundriß 1:200 von zwei 4-Zimmerwohnungen im 3geschossigen Mehrfamilienhaus (Typ C).

Plan de deux 4-pièces d'une habitation multifamiliale de 3 étages (type C).

Ground-plan of 3-storey multi-family house with two 4-room flats (type C).

- 1 Treppenhaus / Cage d'escalier / Stair well
- 2 Halle / Hall
- 3 Wohnzimmer / Salle de séjour / Lounge
- 4 Schlafzimmer / Chambre à coucher / Bedroom
- 5 Küche / Cuisine / Kitchen
- 6 WC
- 7 Badezimmer / Salle de bains / Bathroom
- 8 Schrank / Armoire / Cupboard
- 9 Balkon / Balcon / Balcony
- 10 Loggia



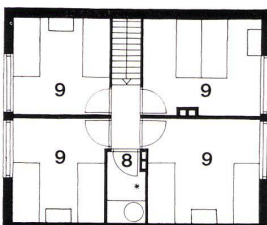
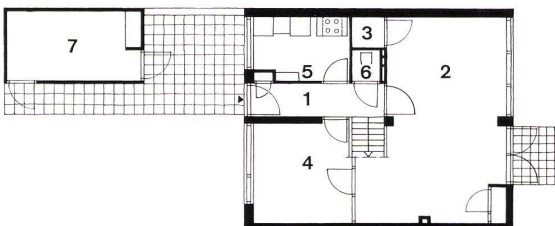
4

4 Grundrisse 1:200 eines 2geschossigen Reihen-Einfamilienhauses (Typ D).

Plan d'une habitation familiale de 2 étages en rangée (type D).

Ground-plan of a 2-storey terrace family house (type D).

- 1 Halle / Hall
- 2 Wohnzimmer / Salle de séjour / Lounge
- 3 Eßraum / Salle à manger / Dining-room
- 4 Küche / Cuisine / Kitchen
- 5 WC
- 6 Kohlenraum / Soute à charbon / Coal bunker
- 7 Abstellraum / Débarras / Boxroom
- 8 Schrank / Armoire / Cupboard
- 9 Schrankzimmer / Placards / Wall-cupboards
- 10 Badezimmer / Salle de bains / Bathroom



5 Grundrisse 1:200 eines 2geschossigen Reihen-Einfamilienhauses mit versetzten Geschossen (Typ E).

Plan d'une habitation familiale de 2 étages décalés l'un par rapport à l'autre (type E).

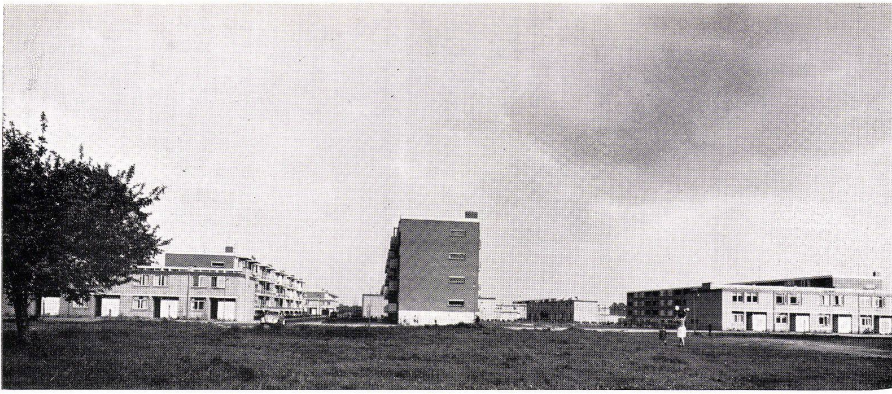
Ground-plan of a 2-storey terrace family house with offset storeys (type E).

- 1 Halle / Hall
- 2 Wohnzimmer / Salle de séjour / Lounge
- 3 Schrank / Armoire / Cupboard
- 4 Studierzimmer / Studio / Study
- 5 Küche / Cuisine / Kitchen
- 6 WC /
- 7 Abstellraum / Débarras / Boxroom
- 8 Badezimmer / Salle de bains / Bathroom
- 9 Schlafzimmer / Chambre à coucher / Bedroom

Querschnitte 1:800.  
Coupes transversales.  
Transverse sections.

5

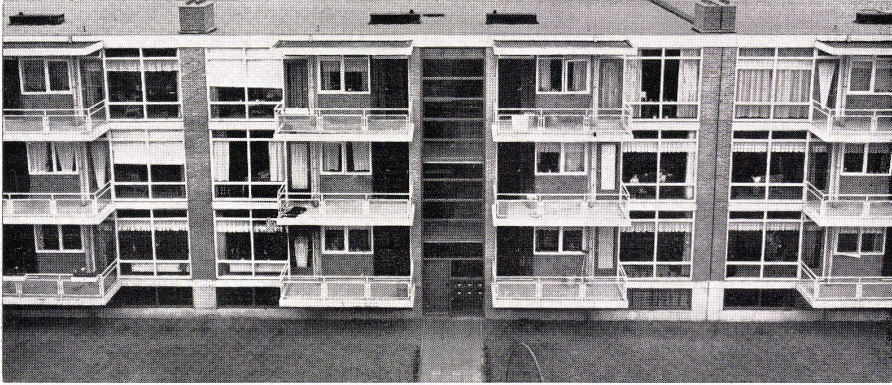




1



2



3

1 Giebfassade des 4geschossigen Hauses Typ B und Frontalansicht der 2geschossigen Reihen-Einfamilienhäuser Typ A.

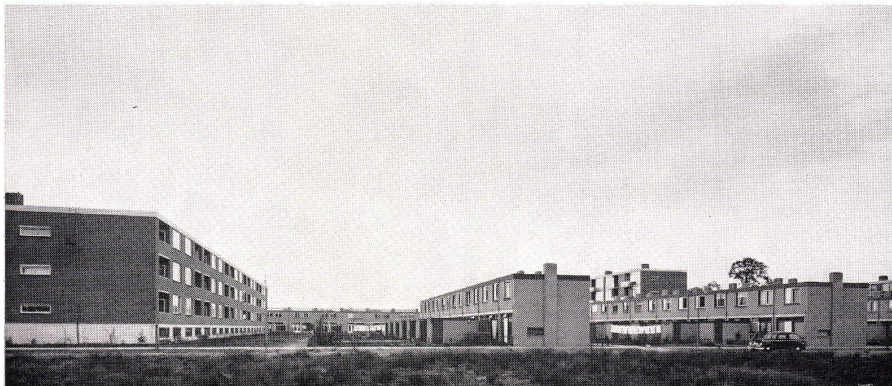
Pignon de l'habitation de 4 étages, type B et façade des habitations familiales de 2 étages en rangée, type A.  
Gable of type B 4-storey house and front view of type A 2-storey terrace family house.

2 Durchblick zwischen einer 4- und 2geschossigen Wohnzeile auf die Südfassade des 3geschossigen Mehrfamilienhauses.

Façade sud de l'habitation multifamiliale de 3 étages vue entre deux rangées d'habitations à 4 et 2 étages.  
South elevation of 3-storey multi-family house seen through two rows of 4- and 2-storey houses.

3 Südfassade des 3geschossigen Wohnhauses.

Façade sud de l'habitation à 3 étages.  
South elevation of 3-storey house.



4



5



6

4 Blick von einem Spielplatz in die benachbarte Wohneinheit.

Vue d'un terrain de jeu vers l'unité voisine.

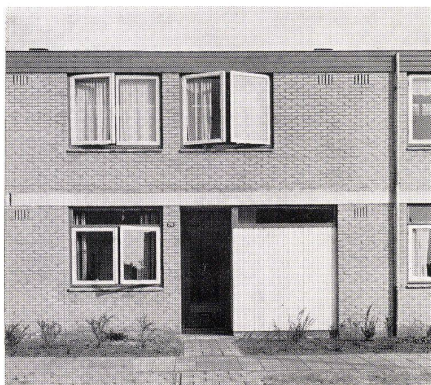
View from recreation ground to neighbouring unit.

5 Blick von einer Seitenstraße, welche die Wohneinheiten begrenzt.

Vue d'une rue latérale délimitant les unités d'habitation.  
View of side street cutting off the units.

6 Giebelseite eines Reihen-Einfamilienhauses.

Pignon d'une habitation familiale en rangée.  
Gable of a terrace family house.



7



8

7 und 8 Ausschnitte aus den Längsfassaden der Reihen-Einfamilienhäuser.

Détails des façades longitudinales des habitations familiales en rangée.

Longitudinal elevation details of terrace family houses.