

Zeitschrift: Bauen + Wohnen = Construction + habitation = Building + home : internationale Zeitschrift
Herausgeber: Bauen + Wohnen
Band: 13 (1959)
Heft: 10: Van den Broek und Bakema

Werbung

Nutzungsbedingungen

Die ETH-Bibliothek ist die Anbieterin der digitalisierten Zeitschriften. Sie besitzt keine Urheberrechte an den Zeitschriften und ist nicht verantwortlich für deren Inhalte. Die Rechte liegen in der Regel bei den Herausgebern beziehungsweise den externen Rechteinhabern. [Siehe Rechtliche Hinweise.](#)

Conditions d'utilisation

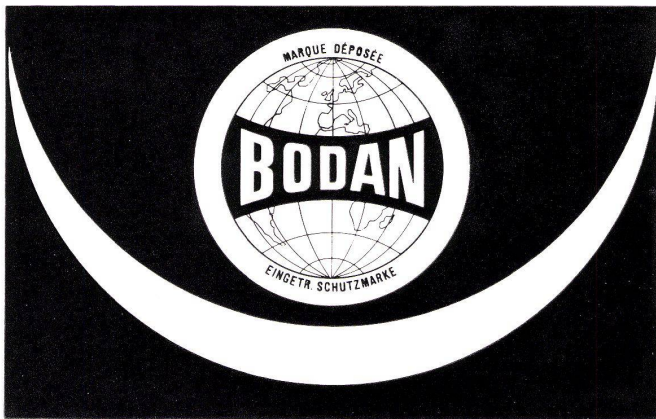
L'ETH Library est le fournisseur des revues numérisées. Elle ne détient aucun droit d'auteur sur les revues et n'est pas responsable de leur contenu. En règle générale, les droits sont détenus par les éditeurs ou les détenteurs de droits externes. [Voir Informations légales.](#)

Terms of use

The ETH Library is the provider of the digitised journals. It does not own any copyrights to the journals and is not responsible for their content. The rights usually lie with the publishers or the external rights holders. [See Legal notice.](#)

Download PDF: 08.02.2025

ETH-Bibliothek Zürich, E-Periodica, <https://www.e-periodica.ch>



Warum wurden BODAN-Lichtpausmaschinen und -apparate zu einem weltweiten Begriff?

- weil** erfahrene Fachleute sie nach dem letzten Stand der Technik aus der Praxis heraus für die Praxis entwickelten
- weil** sie dank einfachster Konstruktion störungsfrei arbeiten
- weil** sie durch geräuschlosen Gang und geruchlose Entwicklung überraschen
- weil** sie mit automatischer Entwicklernachfüllung, endlos gewobenen Transportbändern und rotierenden Glaszylindern ausgerüstet sind
- weil** die neue automatische Bänderspannung jedes Verschieben des Pausgutes verunmöglicht. Resultat: wie gestochen scharfe Kopien
- weil** sie dank Gleichstrommotor mit konstantem Drehmoment belastungsunabhängig arbeiten
- weil** sie von 0 an stufenlos zu regulieren sind
- weil** die BODAN-Reihe für jedes Unternehmen, selbst den kleinsten Betrieb, die zweckdienlichste und damit rationellste Maschine bereit hat und nicht zuletzt
- weil** sie sich als schweizerische Qualitätserzeugnisse ausnehmend preisgünstig halten
10 verschiedene Modelle mit einer Leistung von 55-450 cm pro Minute

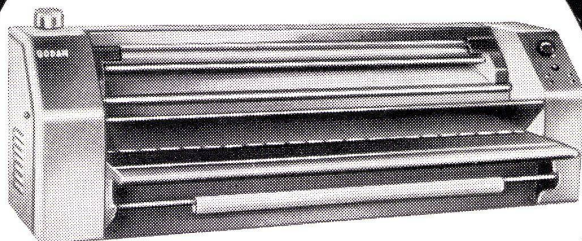
Verlangen Sie bitte unverbindlich eine Gratis-Probestellung in Ihren Betriebsräumen

BODAN-Erzeugnisse bereichern Ihren Betrieb!

Fabrik für Lichtpausmaschinen und Fotokopierapparate

Karl Müller AG Roggwil TG / Schweiz Tel. 071/4 83 77

BODAN-Rapid 1



Papierdurchlaß 110 cm, Leistung pro Min. 40-130 cm, Max. Geschwindigkeit pro Min. 0-180 cm, Lichtquelle 4 x 65 Watt mit Reflektor, Anschluß 220 Volt, 2 Ampère, Stromverbrauch 300 Watt, Länge 170 cm, Tiefe 50 cm, Höhe 54 cm, Gewicht 137 kg.

VENINI GLÄSER

LEUCHTER
VASENLAMPEN

SOLAND STOFFE

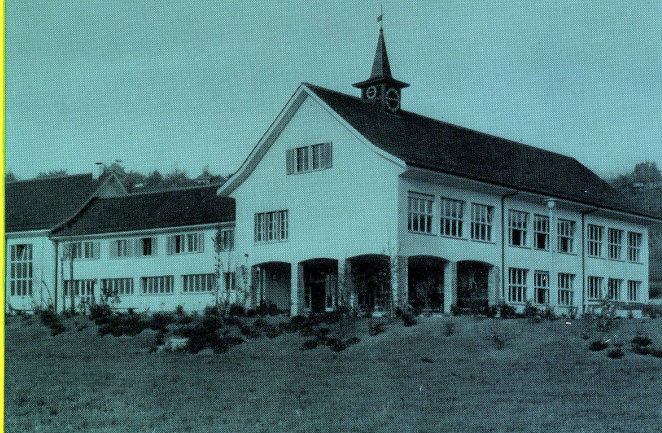
DEKORATIONEN
VORHÄNGE

SOLAND & CO.

GENFERSTRASSE 11, ZÜRICH 2
TELEFON 23 30 19

BW-Parkett bewährt sich überall

☉ in Schulhäusern



BW
PARKETT

Wohnlich und warm
Dauerhaft und preiswert
Von natürlicher Schönheit
Leicht zu pflegen

Praktische Überlegungen sind richtungweisend beim Bau von Schulhäusern. Die Behörden verlangen zweckmäßige, freundliche und gesunde Klassenräume. Hier setzt sich BW-Parkett dank seiner Isolationsfähigkeit und Fußwärme immer mehr durch. Es kommt hinzu, daß es eine hohe Verschleiß-Festigkeit besitzt.

Außerdem hat BW-Parkett den großen Vorteil, daß einzelne Stellen ohne großen Kosten- und Zeitaufwand leicht ausgetauscht werden können. Selbst dann, wenn dieser Parkettboden nach längerer Zeit und infolge starker Strapazierung einmal sein ursprüngliches Aussehen eingebüßt hat, so wird er sich durch einen Schliif

wieder wie neu präsentieren. Das Klassenzimmer erhält durch ein geschickt ausgewähltes BW-Parkett aber auch eine freundlich-warme Atmosphäre, die auf die Schüler ohne Zweifel wohltuend wirkt. Das Kind hat eine lebendige innere Beziehung zum Naturstoff Holz, das ihm vertraut und sympathisch ist.

BAUWERK AG

St. Margrethen SG
Telefon 071/73733