

Objektyp: **Advertising**

Zeitschrift: **Bauen + Wohnen = Construction + habitation = Building + home : internationale Zeitschrift**

Band (Jahr): **13 (1959)**

Heft 12

PDF erstellt am: **22.07.2024**

Nutzungsbedingungen

Die ETH-Bibliothek ist Anbieterin der digitalisierten Zeitschriften. Sie besitzt keine Urheberrechte an den Inhalten der Zeitschriften. Die Rechte liegen in der Regel bei den Herausgebern. Die auf der Plattform e-periodica veröffentlichten Dokumente stehen für nicht-kommerzielle Zwecke in Lehre und Forschung sowie für die private Nutzung frei zur Verfügung. Einzelne Dateien oder Ausdrucke aus diesem Angebot können zusammen mit diesen Nutzungsbedingungen und den korrekten Herkunftsbezeichnungen weitergegeben werden. Das Veröffentlichen von Bildern in Print- und Online-Publikationen ist nur mit vorheriger Genehmigung der Rechteinhaber erlaubt. Die systematische Speicherung von Teilen des elektronischen Angebots auf anderen Servern bedarf ebenfalls des schriftlichen Einverständnisses der Rechteinhaber.

Haftungsausschluss

Alle Angaben erfolgen ohne Gewähr für Vollständigkeit oder Richtigkeit. Es wird keine Haftung übernommen für Schäden durch die Verwendung von Informationen aus diesem Online-Angebot oder durch das Fehlen von Informationen. Dies gilt auch für Inhalte Dritter, die über dieses Angebot zugänglich sind.

Der berühmte Lounge Chair von Herman Miller

Dies ist wahrscheinlich einer der bequemsten Stühle der Welt. Charles Eames hat ihn für die Herman Miller Collection entworfen. Geformte Schalen aus Palisanderholz tragen Lederkissen mit Daunen und Schaumgummi gefüllt. Heute Abend werden sich Hunderte von Menschen darin entspannen . . .

Herman Miller Vertretungen:

Aarau:
Strebel Wohnungseinrichtungen AG
Baden: Hans Lüscher
Basel: Alfred Maerki AG
Basel: Möbel-Genossenschaft
Bern: Teo Jakob
Biel: Möbel-Genossenschaft
Biel: P. Sumi

Genf: Teo Jakob
Genf: E. Hernandez, L'Habitation
Genf: Intérieur Genève
Lausanne: Coopérative du Meuble
Lausanne: Ch. Richter
LaChaux-de-Fonds: Marcel Jacot S.A.
Luzern: Überschlag-Biser
Morges: Meubles Moyard
MuttENZ BL: E. Hersberger

Schaffhausen: Th. Häberli
Solothurn: Wagner-Teuscher AG
St. Gallen: Möbel-Dörig
Winterthur: Kaech Wohnform
Zug: Ateliers Hilfiker
Zürich: Ambiente
Zürich: Haussmann & Haussmann
Zürich: Mezzanin
Zürich: Möbel-Genossenschaft



contura

Contura S.A., Fabrik moderner Möbel
Birsfelden/Basel, Tel. 061 / 41 38 49
Verkaufsbüro und Ausstellung:
Zürich, Schiffilände 32, Tel. 051 / 47 11 02



Fi 476

+GF+

Schöne Stoffe geben jeder Wohnstätte ihr besonderes Gepräge – nur die allerschönsten sichern Ihnen jedoch auf Jahre hinaus eine behagliche Atmosphäre. Eschke-Stoffe entsprechen in jedem Fall Ihren besonderen Bedürfnissen, sind sie doch künstlerisch hochwertig und zeitlos, weltbekannt und in allen Fachgeschäften erhältlich.

Feinste Handdrucke, Uni-Sortimente von über hundert Farben in 30 Qualitäten, große Auswahl in reiner Uni-Seide (mit der exklusiven «Tao-Silk»). Obwohl der Bezug durch ein Fachgeschäft erfolgt, beraten Sie unsere Spezialisten gerne in den *Beratungs- und Verkaufsräumen der Firma*, oder selbst an Ort und Stelle.

Carl Eschke AG
Börsenstrasse 21
Zürich

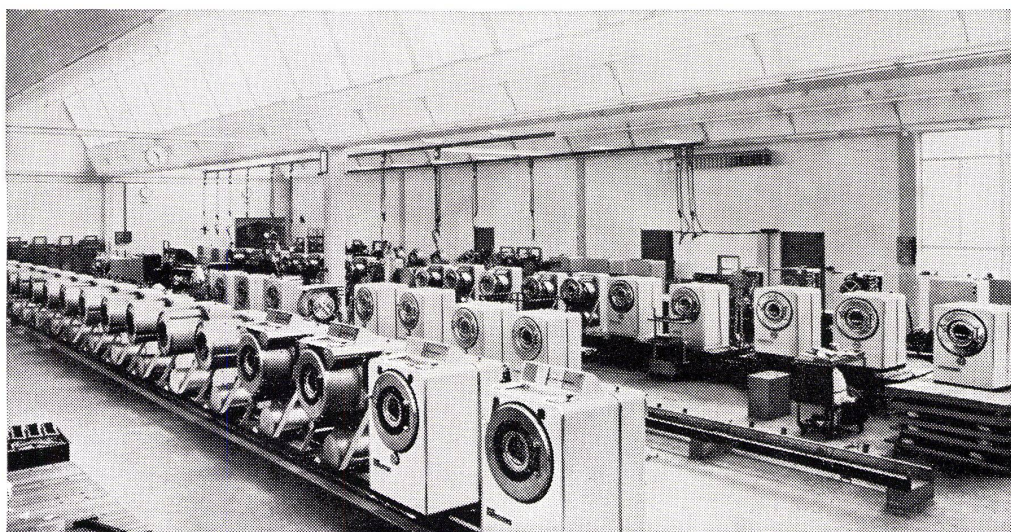
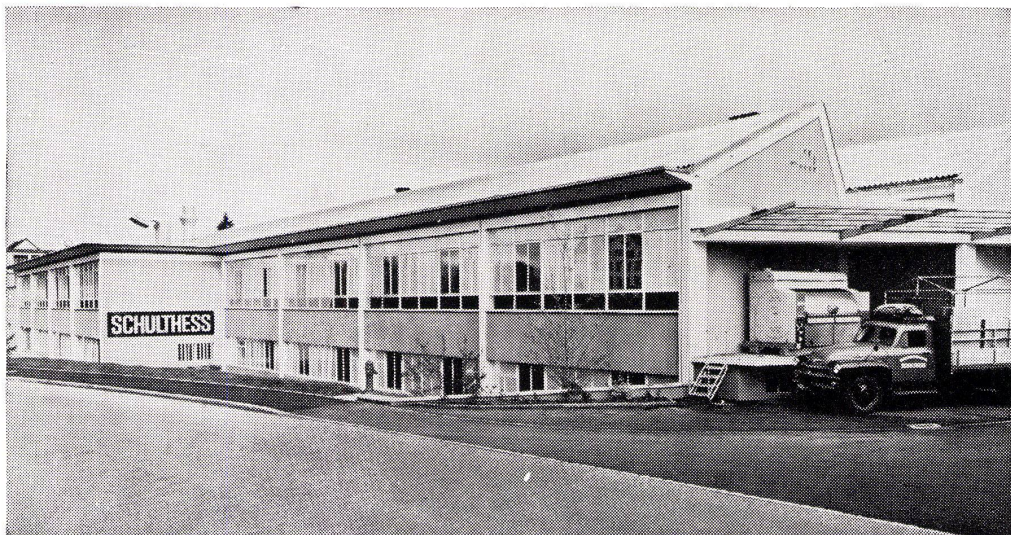
Telefon 051/23 30 81/23 34 71



Eschke Stoffe

**Die frohen Vorhänge
und passenden
Dekorationsstoffe
für jede Umgebung**

SCHULTHESS



Waschautomaten Schulthess-Frontal

7 Modelle

4	6	10	18	25	35	60 kg
---	---	----	----	----	----	-------

Jedes Modell mit patentierter Lochkarten-Steuerung, eingebautem Boiler, automatischer Waschmittel-Zufuhr durch Kippbecher und patentierter Spülvorrichtung. Diese Automaten waschen vor, kochen, brühen, spülen und schwingen. Geeignet für gewerbliche Wäschereien, Hotels, Restaurants, Heime, Anstalten sowie für Haushaltungen und Mehrfamilienhäuser. **50 bis 65% Leistungssteigerung und Einsparungen an Waschmitteln, Löhnen und Energie gegenüber konventionellen Maschinen.** Mit 8 Lochkarten leistet Ihr Schulthess-Automat die gleiche Arbeit wie 8 ganz verschiedene Spezial-Waschautomaten!



Garantie und Sicherheit..!

Wer eine automatische Waschmaschine kauft, verlangt mit Recht Sicherheit und Garantie. Ein wirklich durchdachter und in jeder Beziehung praktisch erprobter Waschautomat kann nur aus einer modernen Fabrik kommen, die mit einem grossen Stab von technischen Mitarbeitern auch das kleinste Detail härtesten Prüfungen aussetzt, bevor es für die Praxis freigegeben wird.

Hinter der Schweizer Marke SCHULTHESS steht die älteste und zugleich eine der modernsten Spezialfabriken für Waschmaschinen mit einer grossen praktischen Erfahrung. Wenn Ihr Waschautomat also ein Qualitätsprodukt mit allen Garantien sein soll, verlangen Sie die auch weit über unsere Landesgrenzen hinaus zu einem Begriff gewordene Marke SCHULTHESS.

MASCHINENFABRIK AD. SCHULTHESS & CO AG ZÜRICH

Zürich Stockerstrasse 57 Tel. 051 / 27 44 50
Bern Aarberggasse 29 Tel. 031 / 3 03 21
Chur Bahnhofstrasse 9 Tel. 081 / 2 08 22
Lausanne 16, av. du Simplon Tel. 021 / 26 21 24
Neuchâtel 9, rue d. Epancheurs Tel. 038 / 5 87 66

Grm. P1 / R30 D

SCHULTHESS



Diese FRANKE-Küche entspricht genau meinen Bedürfnissen!

Warum?

Weil ich meinen Haushalt möglichst rationell besorgen möchte, weil mich kurze Arbeitswege und die arbeitstechnisch richtige Anordnung der Küche viel weniger ermüden, weil ich dadurch meinem Mann und meinen Kindern viel mehr Zeit widmen kann, weil . . .

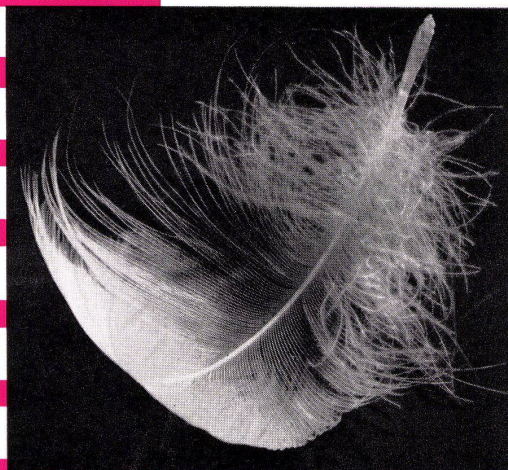
Sind das nicht alles stichhaltige Gründe, die bei jeder fachmännischen Küchenplanung berücksichtigt werden sollten?

Neben dem unvergleichlich reichhaltigen Programm an Spültischen aus rostfreiem Stahl und an Blockkombinationen mit allen zugehörigen Apparaten plant und fabriziert FRANKE auch komplette Küchen für jeden Bedarf. Verlangen Sie unsere Prospekte und Kataloge oder unverbindliche Beratung durch unsere Fachleute. Lieferung durch den Sanitär-Grossisten oder den konzessionierten Installateur.

**Metallwarenfabrik
Walter Franke
Aarburg/AG Tel. 062/7 41 41**

FRANKE

LEICHT
IN DER
BEDIENUNG

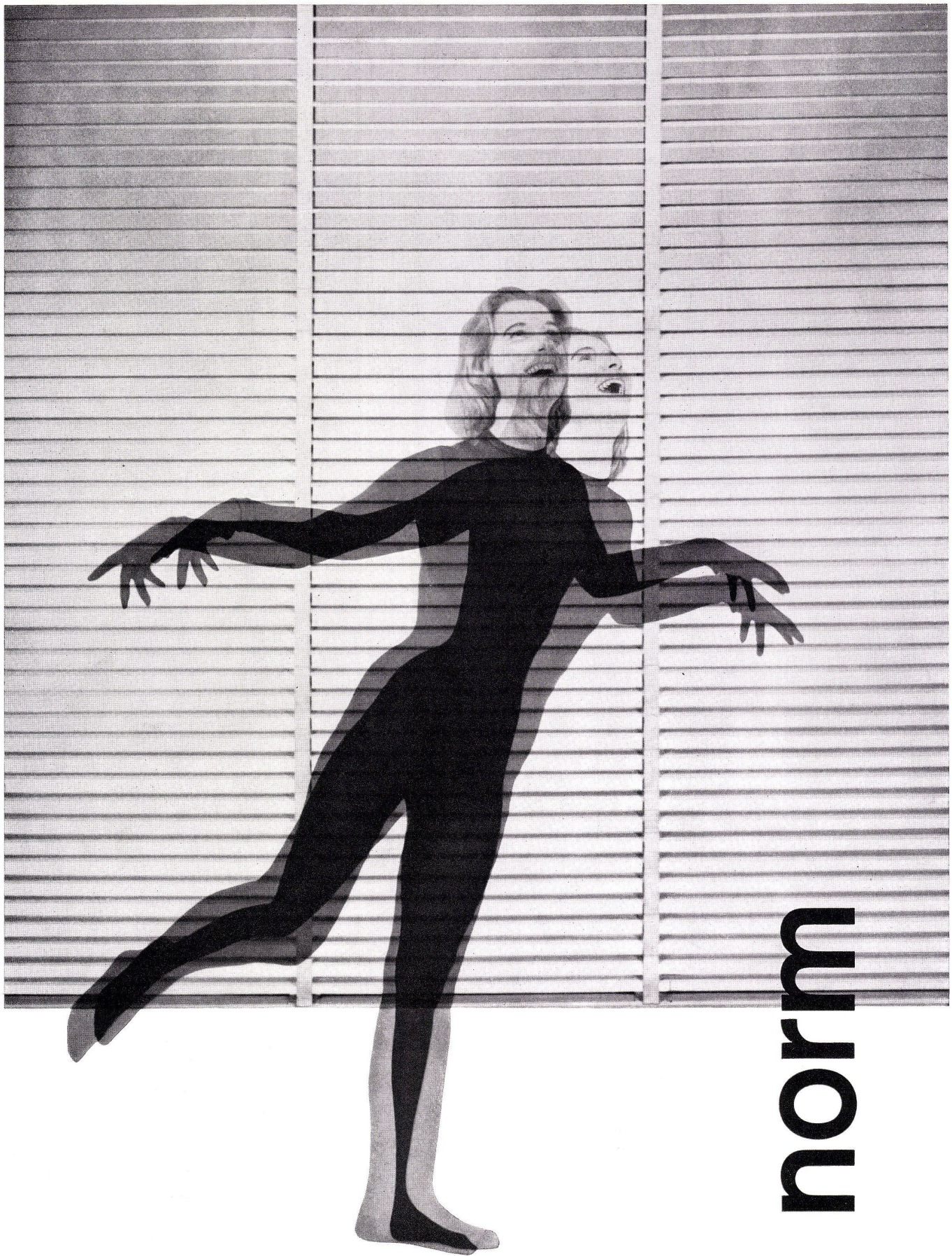


MIT

Luxaflex

LAMELLEN

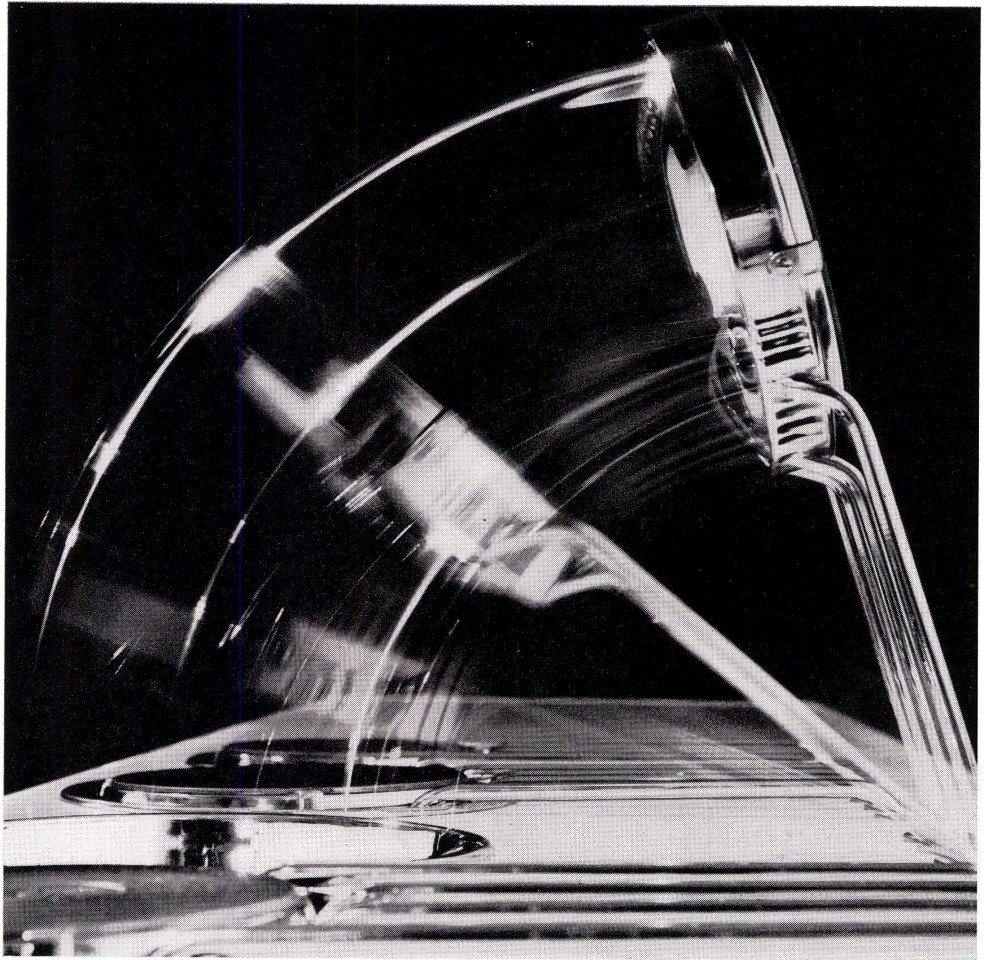
BRETSCHER
LAMELLENSTOREN



Hinter Lamellenstoren fühlt man sich wohl!

Metallbau AG Zürich 9/47
Anemonenstrasse 40 Tel. (051) 52 13 00

Der Therma-Kochtisch



ein Tisch zum Rüsten:

Zwei Schalen pro Platte liegen im Tisch, beim Zubereiten Rüstschalen, beim Kochen Auffangschalen, die eine herauszunehmen, die andere fest. Dazu gehören Deckel mit Lochrand und ein Rüstbrett zum Hacken und Schneiden.

ein Tisch zum Kochen:

2, 3 oder 4 aufklappbare Platten. Niedergeklappt liegen sie in einer Reihe vorn am Tisch, jede mit ihrem eigenen Abstellrost. Jede Platte ist eine Mega-Platte, das heisst: Hochleistung, schnelles Ankochen, feinstufiges Regulieren.

ein Tisch zum Abstellen:

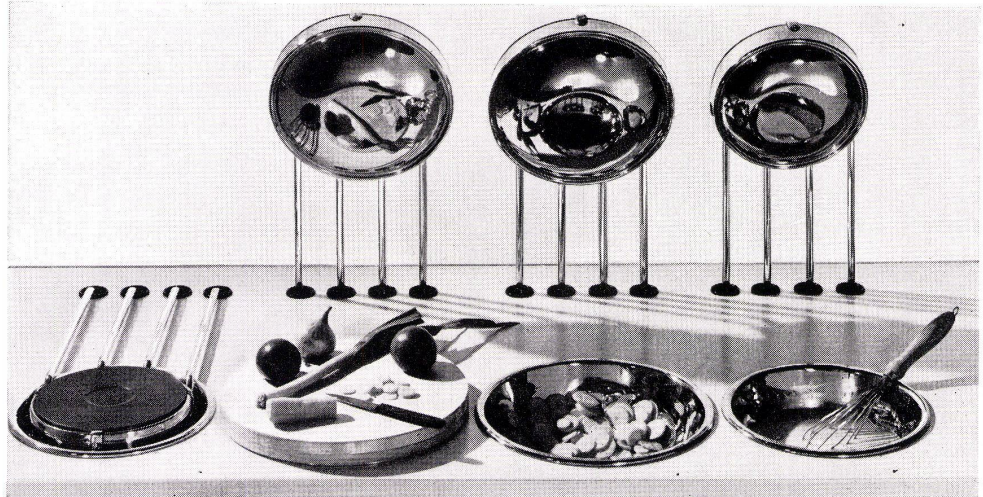
Die Platten aufklappen, die flachen Deckel auf die Schalen setzen: der Kochtisch wird zum grossflächigen Abstelltisch.

Der Kochtisch ist Rüsttisch, Kochherd und Abstelltisch in einem: eine bessere Platzausnutzung, ein besseres Ineinandergreifen der Küchenfunktionen, ein neuer Arbeitsrhythmus, ein leichteres Arbeiten.

Der Kochtisch ist mit farbigem Kunststoff belegt: eine saubere Küche, eine schönere Küche. Der Kochtisch ist eine Exklusivität der Therma AG Schwanden GL.

Prospekt Nr. 781 durch Therma AG Schwanden. Tel. (058) 7 14 41 Büros und Ausstellungen in Zürich, Basel, Bern, Lausanne, Genf

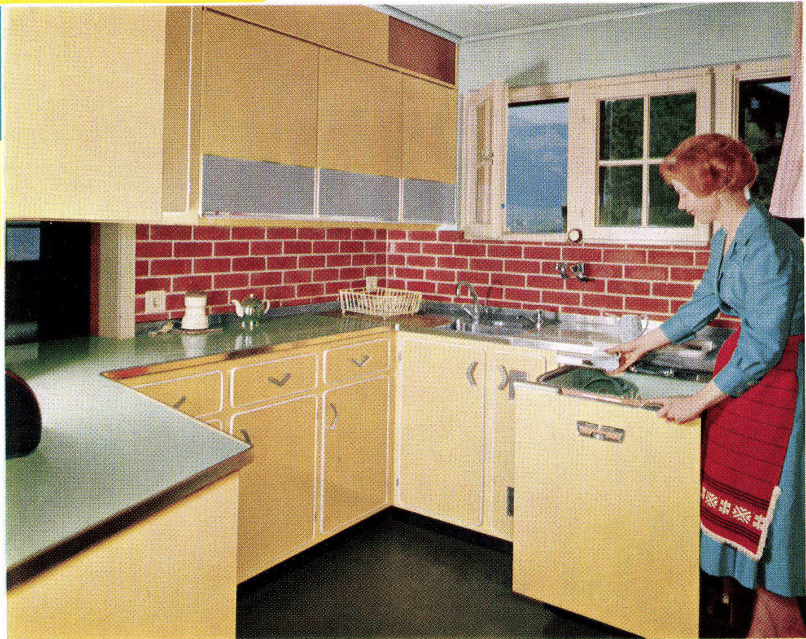
therma



für Küchen zu **TROESCH**

Aus bewährten Materialien, in Farbe und Form wohlabgewogen und konstruktiv sorgfältig verarbeitet, das sind Troesch-Küchen zu erschwinglichen Preisen.

TROESCH



Senden Sie uns einen Grundriß der Küche, und wir planen auch für Sie, ganz unverbindlich, eine Kücheneinrichtung, die Ihre Zustimmung finden wird.

Besuchen Sie eine unserer permanenten Ausstellungen

Troesch + Co. AG.

Bern: Effingerstraße 10
Telefon 031 / 2 21 51

Zürich: Ausstellungsstraße 80
Telefon 051 / 42 22 77

Basel: Steinentorstraße 26
Telefon 061 / 24 58 60

Unser fachkundiges Personal steht jederzeit für Sie bereit

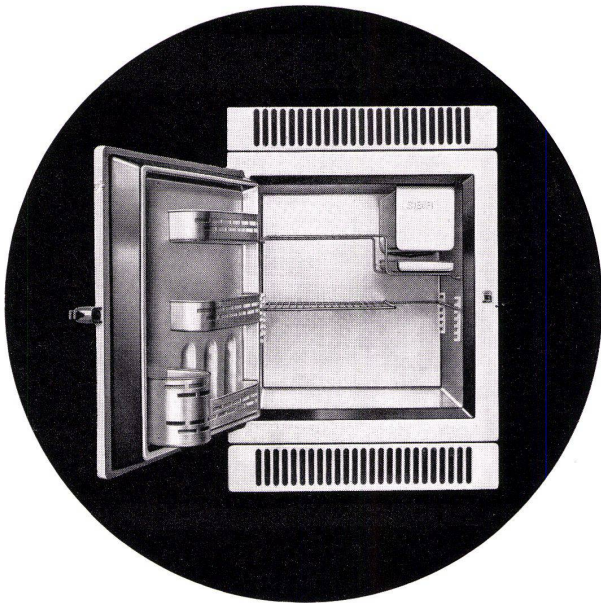


TROESCH

für Neuheiten zu

Die Hausfrau

Ein SIBIR löst für die Hausfrau jedes Kühlproblem. Er ist bis in die kleinsten Details für unsere schweizerischen Verhältnisse geschaffen. Dank des raffinierten Türausbauens und der verstellbaren Chromstahl-tablare finden in ihm alle zu kühlenden Lebensmittel für eine normale Familie ausreichend Platz.



Hervorragende Leistung, 5 Jahre Vollgarantie und günstige Preise, das sind die Gründe, die für SIBIR-Kühlschränke sprechen und die den SIBIR zum meistverbreiteten Kühlschrank der Schweiz gemacht haben. Allein in unserem Lande stehen über 200 000 Apparate im Betrieb. Weltweite Erfahrung, verbunden mit Schweizer Präzisionsarbeit — das ist SIBIR-Qualität.

Verlangen Sie Prospekte und Einbaupläne 1:10 im Elektrofachgeschäft, beim EW oder direkt bei uns.

Kühlapparate GmbH
Schlieren
Tel. 051/988 444

Kühlschrank für jedermann

SIBIR



Heimtextilien
aus
ACRILAN®
bieten mehr...

Ihnen und dem Bauherrn. Bei Innenausstattungen wie Teppichen, Couchüberwürfen, Schlafdecken, Möbelstoffen usw. legen Sie beide ja nicht nur grössten Wert auf tadelloses, schönes Aussehen, sondern messen der Dauerhaftigkeit und dem Praktischen eine mindestens ebenso grosse Bedeutung zu. Deshalb sind hier Heimtextilien aus ACRILAN, der modernen Acrylfaser von Chemstrand, ganz besonders angezeigt, denn Gewebe aus 100% Acrilan sind äusserst strapazierfähig. Couch-

überwürfe und Schlafdecken sind luxuriös in der Ausstattung und lassen sich gemäss Waschvorschriften selbst in Automaten mühelos waschen.

Teppiche aus Acrilan sind schmutz- und feuchtigkeitsabstossend, leicht zu reinigen und strapazierfähig. Wenn gewöhnliche Teppiche schon längst flach gedrückt sind, steht der Flor des Acrilan-Teppichs noch immer hoch. Achten Sie deshalb bei der Wahl von Heimtextilien auf das rote «A»: das Markenzeichen für Acrilan.

ACRILAN

® eg. Warenzeichen

CHEMSTRAND INTERNATIONAL —
Chemstrand Generalvertreter für die Schweiz:
Schulthess & Sohn, Schanzeneggstrasse 1, Zürich 2

**Modern geplant
Konstruktiv durchdacht
Zweckmässig vollendet
Metallbau Koller AG Basel**

KO

«LE CORBUSIER: Architektur ist das weise und wundervolle Spiel der Körper unter dem Licht». Diese Devise ist in der heutigen Architektur zur Verpflichtung geworden. Koller-Fassaden und Fenster werden nach den individuellen Wünschen des Architekten projektiert und gebaut. Koller-Erfahrung bürgt für absolute Fugendichtigkeit, Witterungsbeständigkeit und Wegfall von Kondenswasserbildung. Koller-Fassaden und Fenster sind elegant in der Form und erfordern ein Minimum an Wartung.

Bosshardt SWB



Dr. Roland Rohn, Architekt BSA/SIA, Zürich

Coffey



1/59

wie soll ich wissen...

... ob ich für mein Geld den besten Gegenwert erhalte?

FORMICA, erster und führender Hersteller von Plastik-Hartbelag, gibt Ihnen ein *Zeugnis für Qualität und Echtheit*. Es gibt nämlich nur ein echtes FORMICA und dieses Zeugnis ist für Sie eine 100 %ige Garantie.

Hergestellt wird FORMICA von der bedeutendsten Fabrikations-organisation ihrer Art, die über ausgehende Erfahrung unter allen Verhältnissen und in allen Klimata verfügt.

FORMICA-Platten sind steinhart, praktisch unempfindlich gegen Schläge, Splitter, Flecken, Hitze (bis 150° C) und beinahe alle ätzenden Flüssigkeiten. Sie sind mühelos mittels feuchtem Lappen blitzsauber zu halten und in mehr als 60 attraktiven, dauerhaften Farben und Dessins lieferbar.

Dank einer Riesenproduktion — schon allein Bürgschaft des Erfolges — hat FORMICA seine Preise wesentlich herabsetzen können. Diese Hausfrau ist glücklich... verlangen auch Sie den besten Gegenwert für Ihr Geld — beharren Sie auf FORMICA.

Lieferung und Verarbeitung durch das Schreiner- und Holzgewerbe. Muster und Prospekte durch die offiziellen Vertreter:

BASEL: P. Matzinger, Steinenberg 5
 BERN: Joh. Steimle, Rosenweg 37
 GENÈVE: Albert Dumont, 19, Bd. Helvétique
 LAUSANNE/VEVEY und Fil.: Gétaz-Romang Ecoffey S. A.
 LUGANO: S. A. C. I. L., Segherie di Viganello
 LUZERN: F. J. Obrist Söhne AG., Reussinsel
 ZÜRICH: Aktien-Gesellschaft Ostag, Zimmerliststr. 6

Tel. (061) 22 78 45
 Tel. (031) 5 64 66
 Tel. (022) 36 90 33
 Tel. (091) 2 25 45
 Tel. (041) 2 11 02
 Tel. (051) 52 61 52

Um sicher zu sein... beharren Sie auf

FORMICA

KUNSTHARZPLATTE

Die reichste Auswahl der Welt
an Pastell- und Unifarben

Delegierter f. d. Schweiz von FORMICA Ltd. London: F. Paux, 9, ch. de Mornex, Lausanne

Musik in jeder Lage...

Graetz

KOFFEREMPFÄNGER

SUSI

Transistor-Taschenempfänger
für Mittel- und Langwelle
6 Transistoren und 1 Germaniumdiode
(8 Funktionen, davon 1 Diodenfunktion)

Preis Fr. 148.-

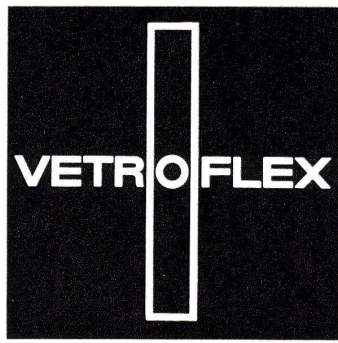
JOKER

UKW-Transistor-Koffer- und
Auto-Empfänger

9 Transistoren und 3 Germaniumdioden,
4 Wellenbereiche: UKW, KW, MW u. LW,
7/10 Kreise. Mit einer Spezialhalterung
auch im Kraftwagen zu verwenden.

Preis Fr. 355.-





Neue Grundlage für die thermische Bausisolierung

VETROFLEX bringt die wirtschaftlichsten Isolierstärken auf neuer Preisbasis!

Jahrelange Versuche und Entwicklungsarbeit führten

- zu neuen patentierten Herstellungsverfahren für feinere Glasfasern mit Kunststoffimprägnierung.
- zu neuen Glasfasern-Produkten mit weichem Griff, leicht und angenehm zu handhaben.

Prüfergebnisse und alle praktischen Erfahrungen beweisen:

- Auch Produkte mit hoher Isolierwirkung erfüllen nur mit großen Isolierstärken die grundlegenden Anforderungen technischer Art, an Komfortmehrung und an die Wirtschaftlichkeit, die an eine vollwertige thermische Isolierung gestellt werden müssen.
- Die günstigen Preise unserer neuen VETROFLEX-Glasfasernprodukte erlauben es, sich für die Bauplatte PB und die Baumatte IBR auf die wirklich wirtschaftlichsten Stärken von 45, 60 und 75 mm zu beschränken. Es wäre unvernünftig, einer kaum mehr ins Gewicht fallenden Baukosteneinsparung wegen, unwirtschaftlich isolierende Produkte herzustellen. Wir sind heute so weit:

es lohnt sich nicht mehr, an der thermischen Isolierung zu sparen!



VETROFLEX BAUPLATTE PB

Weichplatte aus feinen Glasfasern mit Kunststoffimprägnierung für thermische Isolierung ohne Überlast. Mit und ohne Dampfsperre. 50 x 100 cm, Stärken 45, 60 und 75 mm.

PB

VETROFLEX BAUMATTE IBR

Matte aus feinen Glasfasern mit Kunststoffimprägnierung, einseitig mit Bitumen auf Papier geklebt. Stärken: 45 mm (8 x 1 m), 60 mm (6 x 1 m) und 75 mm (5 x 1 m).

IBR

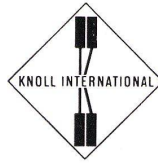
VETROFLEX IST JETZT NOCH WIRTSCHAFTLICHER!

Und noch eins: beide neuen Produkte haben auch eine hohe schallabsorbierende Isolierwirkung. Verlangen Sie bitte Prospekt und Muster durch

GLASFASERN AG

Verkaufsbüro Zürich
Nüscherstraße 30 Telefon 051 / 27 17 15





Serie 115: das neue Büroprogramm Knoll International

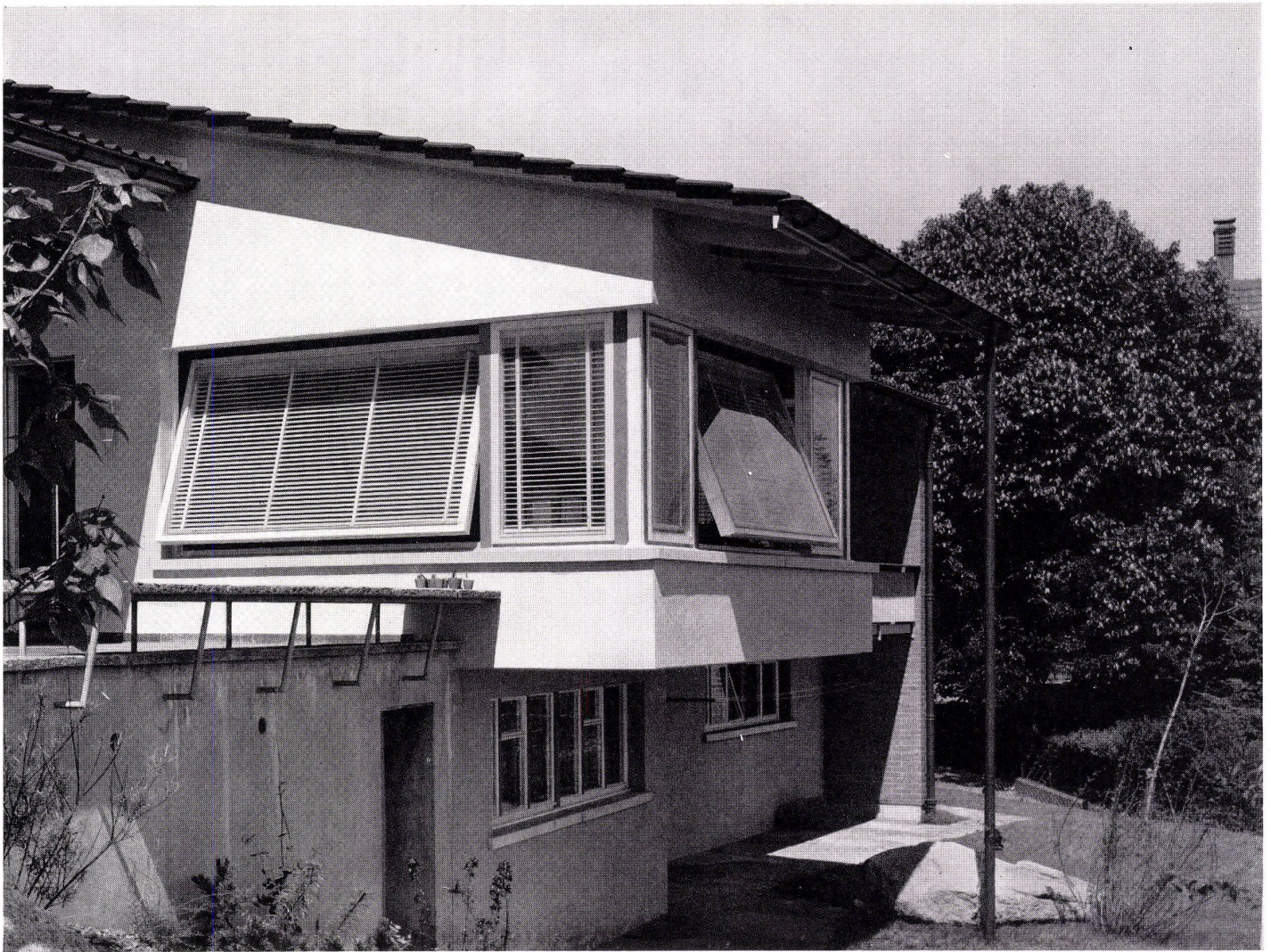


Serie 115 bildet eine neue Grundlage für die moderne Bürogestaltung. Genau aufeinander abgestimmte Modelle für das Büro des Chefs, für den Arbeitsplatz der Sekretärin, für den Empfangsraum, das Konferenzzimmer, wie für die grösste Büroeinheit. Knoll International-Modelle: Raumgestaltung mit den klaren Formen unserer Zeit. Dürfen wir Ihnen den Prospekt 115 zusenden?

Die Schreibtische, Winkelpulte, Stühle, Sessel, Konferenztische, Aktenschränke und niedrigen Sitzgruppen werden in Lizenz der Knoll International in der Schweiz hergestellt.



Wohnbedarf AG Zürich, Talstrasse 11, Telefon 051/25 82 06
Wohnbedarf Basel, Aeschenvorstadt 43, Tel. 061/24 02 85



SchenkerStoren

sind robust gebaut und funktionieren zuverlässig

Sie werden durch versierte Fachleute formschön in das architektonische Gesamtbild eingegliedert

Storenfabrik

Emil Schenker AG, Schönenwerd

Filialen: **Basel** 061 43 99 10
Bern 031 7 57 80
Genf 022 42 08 30
Lausanne 021 23 45 47

Lugano 091 222 13
Luzern 041 298 27
Neuenburg 038 8 14 81
Solothurn 065 3 69 63

St. Gallen 071 24 23 44
Winterthur 052 2 64 18
Zürich 051 28 00 35



Korkparkett Dätwyler,
wohlich und ästhetisch
dank seiner warmen und
ansprechenden Farbtonung.

Korkparkett Dätwyler,
fusswarm und trittschalldämmend
wegen des zellularen Aufbaus
des Naturproduktes Kork.

Korkparkett Dätwyler,
angenehm zu begehen
dank seiner
naturbedingten Elastizität.

Dätwyler AG.,
Schweizerische Draht-,
Kabel- und Gummiwerke.
Altdorf-Uri

**Kork-
parkett**

Dätwyler



Der ideale Bodenbelag mit gewachster Gehfläche für Wohn- und Aufenthaltsräume, Kindergärten und Krankenzimmer, weil

- massgenaue Platten mit Nut und Kamm, daher fugenlos und ohne Abschleifen verlegbar
- die nach unserem Verfahren hergestellten kompakten Platten die periodische Reinigung erleichtern
- gleitsicher
- unverwüstlich
- keine Spriessengefahr
- preisgünstig

Korkparkett Dätwyler gewachst hat sich seit mehr als 15 Jahren in über 1 Million verlegter m² unter verschiedenster Beanspruchung bewährt und wird auch Ihre Erwartungen erfüllen. Lieferbar in Platten 30x30 cm. Dicke 6 und 8 mm. Korkparkett Protecta hingegen, mit dünnem, transparentem Plastic-Überzug empfehlen wir ausschliesslich als Haushaltstyp für Wohn- und Schlafräume. Lieferbar in Platten 30x30 cm. Dicke 6 mm. Besuchen Sie unsere permanente Ausstellung in den Baumessen von Zürich, Bern, Basel, Lausanne. Garantie nach Bestimmungen SIA. Verlangen Sie Bezugsquellennachweis von uns. Verkauf und Verlegung durch den Fachhandel.

Korkparkett Dätwyler,
ein Produkt der Dätwyler AG.,
Schweizerische Draht-, Kabel- und
Gummiwerke, Altdorf-Uri
Telefon 044 / 21313

Korkparkett *Dätwyler* im hellen Farbton



Die neue Zeit will Textolite

Wenn Sie heute Ihr Büro neu gestalten könnten – was würden Sie tun? Sie würden nach neuen Werkstoffen Ausschau halten. Unweigerlich müssten Sie dabei auf Textolite stossen.

Und wenn Sie morgen Ihr Haus, Ihre Küche, Ihren Essraum – Ihre Bar oder Ihr Restaurant neu bauen dürften – täten Sie es ohne Textolite?

In der ganzen Welt gilt Textolite als die begehrteste Kunstharzplatte: musterhaft sauber, makellos schön, unverwundlich auch in härtestem Gebrauch. Kälte und Hitze widersteht es, selbst glimmenden Zigaretten.


Weder Fett noch Tinte oder Säure nimmt es an. Kein Flecklein bleibt und nach Jahren sieht es frisch und appetitlich aus, wie am ersten Tag.

70 frische Farben zeigt die neue Textolite-Kollektion – 70 neue Möglichkeiten Ihre Räume mit frohen Farben aufzuheitern! Unbeschränkt ist die Anwendungsmöglichkeit von Textolite. Aber seien Sie auf der Hut: nur Textolite ist Textolite – das original-amerikanische, von der General Electric USA erfundene und hergestellte Textolite. Verlangen Sie bitte ausdrücklich die neue Textolite-Farbkarte.



**Beachten Sie
die neuen,
wesentlich
reduzierten Preise
für Textolite:
Fr. 26.– m²**

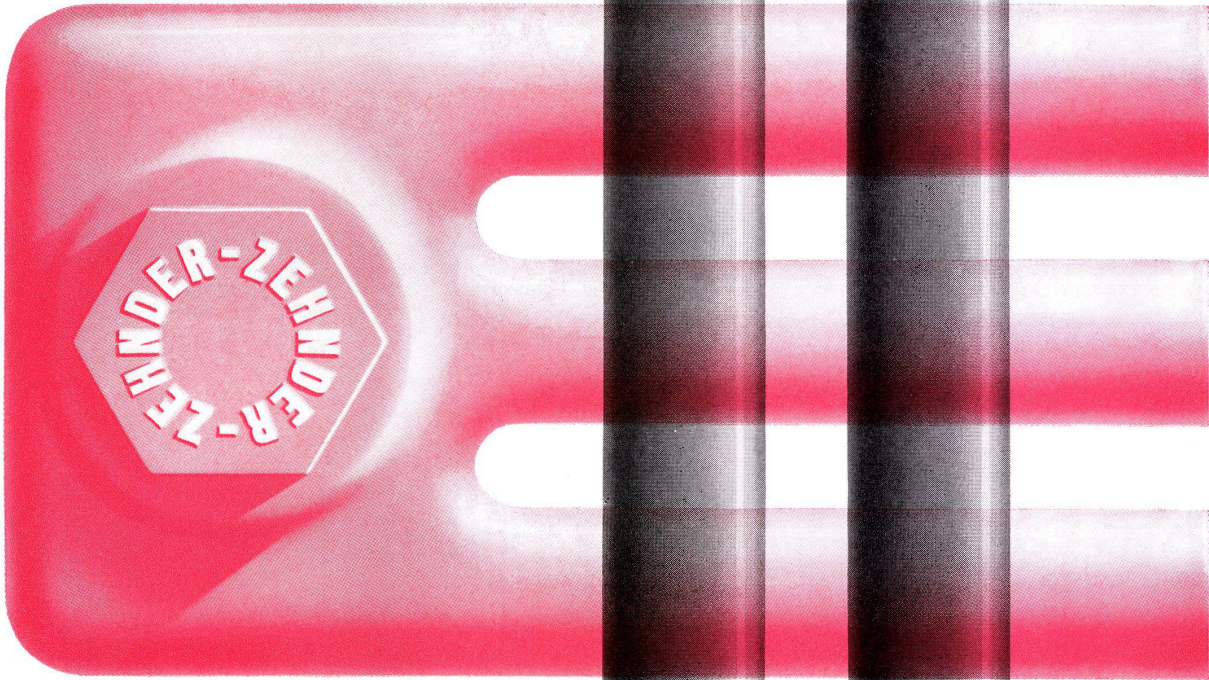


Novelectric AG, Zürich Generalvertretung der
Textolite- und Elanite-Kunstharzplatten
Claridenstrasse 25, Telefon 051/25 58 90
Service in der ganzen Schweiz 

ZEHNDER

Stahlrohr-Radiatoren seit 1930

Lieferbar
in beliebigen Bauhöhen
von 30 cm - 7 m
in Bautiefen von
62, 100, 136, 173, 210 mm



Gebrüder Zehnder AG
Radiatorenfabrik
Gränichen bei Aarau

Musterschutz im Ausland



Stellen Sie sich vor: Sie haben eine automatische Ölf Feuerung und können trotzdem feste Brennstoffe, Papier und Holzabfälle ohne Umstellung verfeuern! Wäre das für Sie nicht überaus praktisch und erst noch eine interessante Sparmöglichkeit?

Beim Bau eines Ein- oder Mehrfamilienhauses sollten Sie unbedingt den modernen HOVALTHERM-Kessel prüfen. Er bietet Ihnen nämlich noch einen zweiten, entscheidenden Vorteil: das ganze Jahr warmes Wasser im Überfluß!

Ja, HOVALTHERM ist wirklich durch und durch ein moderner und zweckmäßiger Heizkessel. Aus Stahl gebaut, garantiert er auf Jahre hinaus einen gleichbleibenden, hohen Wirkungsgrad und absolute Betriebssicherheit!

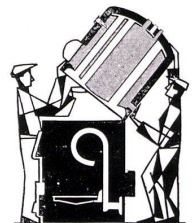
Dürfen wir Ihnen kostenlos nähere Unterlagen zustellen? Rufen Sie zur Besprechung von Projekten unseren kostenlosen technischen Beratungsdienst.

Ing. G. Herzog + Co., Feldmeilen Tel. 051 73 12 82
 Filiale Lausanne: Rue Centrale 5 Tel. 021 23 17 82

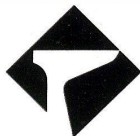


Auf Wunsch Montage in Einzelteilen

Bei Umbauten oder auf Wunsch werden Heizkessel, Boiler und Isolationen separat auf die Baustelle geliefert und dort zusammengesetzt.



HOVALTHERM



Was sich jede Hausfrau erträumt, wird durch die idealen Küchenmöbel der **Manifattura Ceramica Pozzi** Wirklichkeit. Im unübertroffenen « **Ferrosmalto** »-Verfahren hergestellt, bieten sie jenes besondere Etwas, das Ihre Küche zum vielbewunderten Bijou macht.

« **Georgia** » und « **Florida** » heissen die beiden beliebtesten Möbel-Serien. Ihr grösster Vorteil liegt in den unbeschränkten Kombinationsmöglichkeiten der einzelnen Elemente, die den verschiedenartigsten räumlichen Gegebenheiten Rechnung tragen.

Das « **Ferrosmalto** »-Verfahren der **Manifattura Ceramica Pozzi** findet in einem sehr reichhaltigen Fabrikationsprogramm kombinierbarer Küchenmöbel Anwendung. Jedes Element vereinigt geschmackvolle Formgebung und funktionelle Gestaltung mit erstaunlicher Unverwüstlichkeit. Auserlesene Materialien, auf's sorgfältigste verarbeitet, sind das Geheimnis der überlegenen Qualität.

Keramik-Ausgüsse in « **Fire Clay** » einer Exklusivität der **Manifattura Ceramica Pozzi**

Arbeitsflächen aus buntem Formica

Verwendung von absolut rostfreien, elektrolytisch verzinkten Blechen

Widerstandsfähige, lichtechte und stossunempfindliche Lacke

Doppelfeder-Scharniere aus cadmiertem Stahl

Sorgfältiger Finish in allen Einzelheiten

manifattura ceramica
pozzi

... arbeite
und
genieße!



Eine „markante“ Marke!

*Beinahe alle Erzeugnisse tragen zwar eine
Markenbezeichnung, doch die Zahl der echten
Marken ist verhältnismässig klein.*

Markant bedeutet hervorstechend!

*Vom echten SCHLICHTE kann man das mit
Fug und Recht behaupten.*

*SCHLICHTE ist einzigartig im Geschmack
und in seiner Reinheit.*

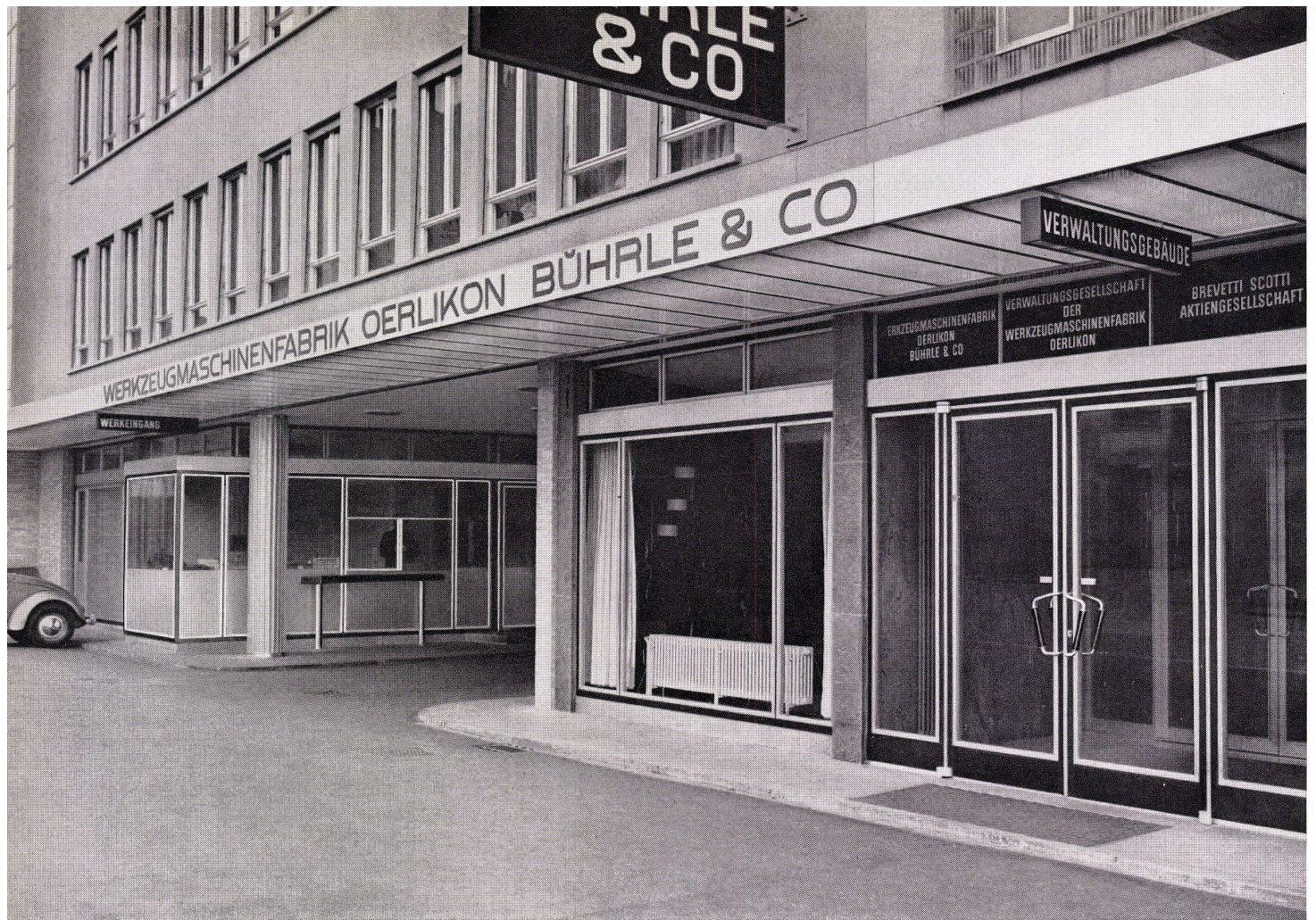
Schlichte

die älteste Steinhäger-Marke

Trinke ihn mässig — aber regelmässig!

F. SIEGENTHALER A. G.

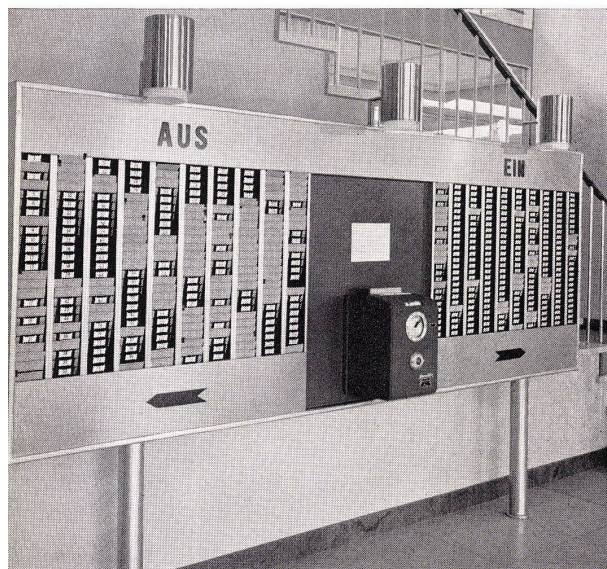
LAUSANNE - PRILLY



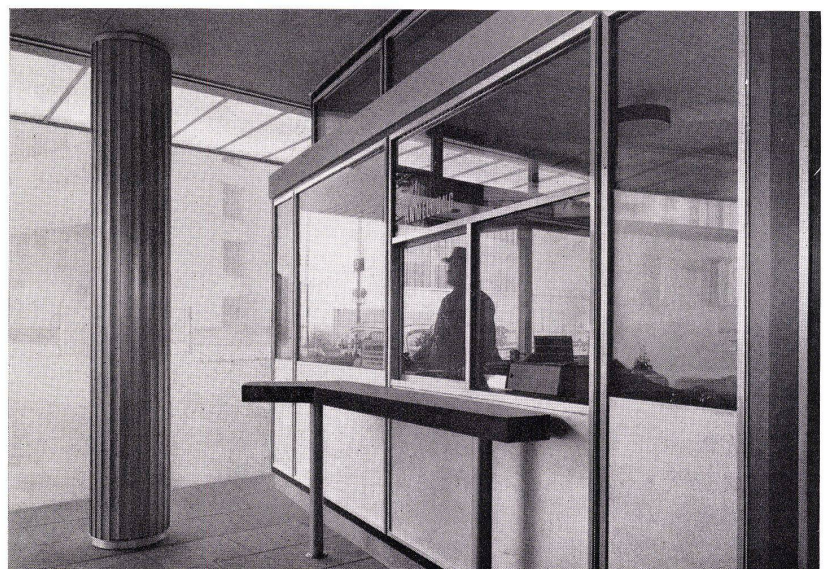
Schaufensteranlagen
Türen und Portale
Leichtmetallfenster und
Fassaden

GLISSA

METALLBAU



Konstruktionen für Einfach-
Verglasungen und
Isolierglas-Elemente



Modernes Bauprofilprogramm



GLISSA AG Schaffhausen

Telefon 053/5 92 31