

**Zeitschrift:** Bauen + Wohnen = Construction + habitation = Building + home : internationale Zeitschrift  
**Herausgeber:** Bauen + Wohnen  
**Band:** 13 (1959)  
**Heft:** 12

## **Werbung**

### **Nutzungsbedingungen**

Die ETH-Bibliothek ist die Anbieterin der digitalisierten Zeitschriften. Sie besitzt keine Urheberrechte an den Zeitschriften und ist nicht verantwortlich für deren Inhalte. Die Rechte liegen in der Regel bei den Herausgebern beziehungsweise den externen Rechteinhabern. [Siehe Rechtliche Hinweise.](#)

### **Conditions d'utilisation**

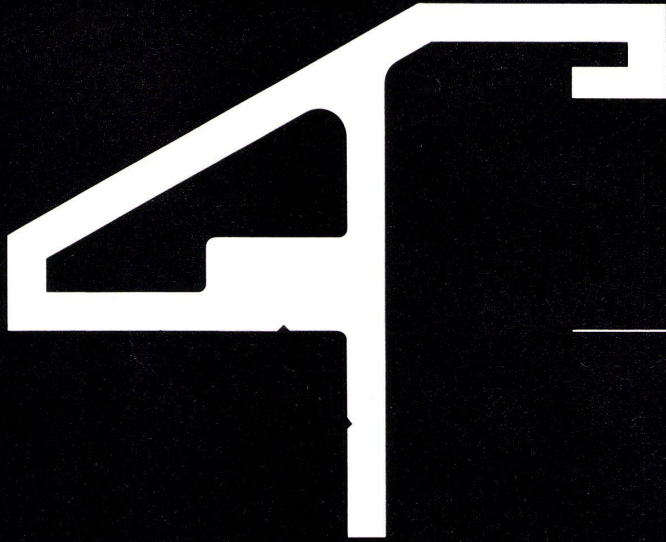
L'ETH Library est le fournisseur des revues numérisées. Elle ne détient aucun droit d'auteur sur les revues et n'est pas responsable de leur contenu. En règle générale, les droits sont détenus par les éditeurs ou les détenteurs de droits externes. [Voir Informations légales.](#)

### **Terms of use**

The ETH Library is the provider of the digitised journals. It does not own any copyrights to the journals and is not responsible for their content. The rights usually lie with the publishers or the external rights holders. [See Legal notice.](#)

**Download PDF:** 02.02.2025

**ETH-Bibliothek Zürich, E-Periodica, <https://www.e-periodica.ch>**



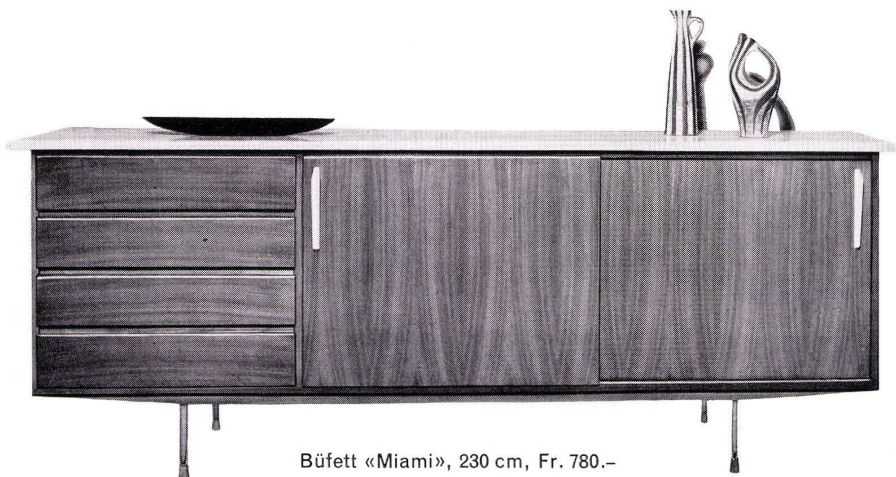
Unsere Betriebseinrichtungen werden durch ständige Erneuerungen den hochgestellten Ansprüchen der heutigen Technik angepasst. Dies ermöglicht eine Produktion höchster Qualität bei günstigen Preisen.

Profile, Rundstangen, Rohre und Bänder, Sand-, Kokillen- und Druckguss in allen Leichtmetall-Legierungen.

**ALUMINIUM LAUFEN AG**

Laufen (Berner-Jura) Telefon 061 - 89 66 71

**modern style**



Büfett «Miami», 230 cm, Fr. 780.-

Spezialgeschäft Seilergraben 53

*Schubiger Möbel*

beim Central, Zürich 1

Spezialgeschäft «modern style»  
Seilergraben 53, Tel. 051 47 21 20

Hauptgeschäft: Zähringerstr. 45  
Tel. 051 34 00 36/37

## Einstück-WC-Anlage «Polaris»

Mit Tiefspülschüssel Werk Nr. 4825

Mit Ausspülschüssel Werk Nr. 4835

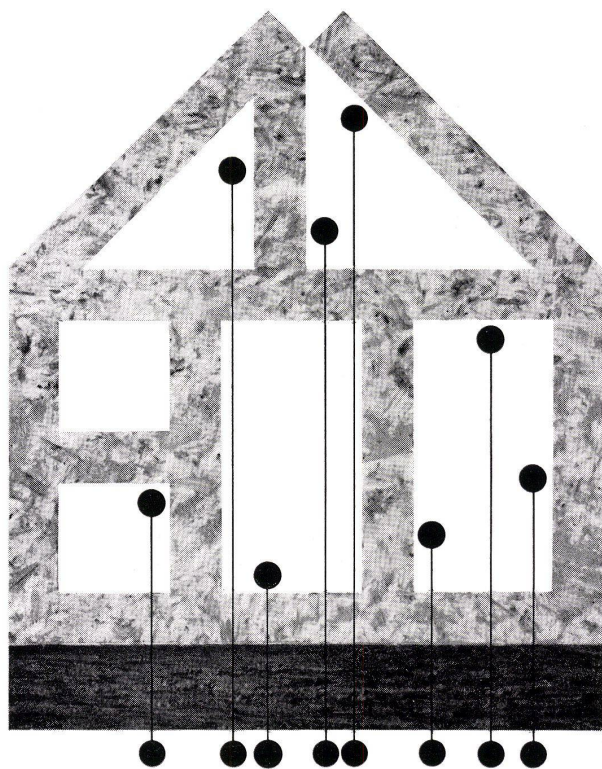
Verkauf durch den Sanitär-Großhandel



**Kera-Werke AG. Laufenburg / AG**



# vielseitige Verwendungsmöglichkeit im Innenausbau



Kleiderkästen  
Küchenausbau  
Einbaukästen  
Zwischenwände  
Unterlagsböden  
Zimmertüren  
Dachverschalungen  
Brandschutztüren  
Deckenverkleidungen  
Wandverkleidungen

**Homoplax-Leicht:**  
Wärmeleitfähigkeit 0,065 kcal/m std °C = wie Kork  
40 mm Leicht:  
Offiziell als Brandschutztüre zugelassen  
Schalldämmung: 27 Decibell

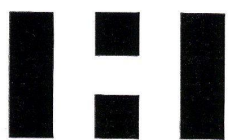
**Homoplax-Hart:**  
Vorteilhaft für kleinere Schrank- und Kastentüren. Sie falzen direkt in die Platte und ersparen sich dadurch das zeitraubende Anleimen von Kantholz.  
Für trittelastische, wärmeisolierende Unterlagsböden. (Wird seit langem mit Erfolg in den neuen SBB-Personenwagen eingebaut.)

**Homoplax senkt ihre Kosten:**  
Durch kurze Arbeitszeiten.  
Durch rasche und restlose Verwertung der Abschnitte, weil für jeden Verwendungszweck die geeignete und preisgünstigste Plattentypen gewählt werden kann.  
Durch sein günstiges und handliches Maß

**Homoplax gibt Ihnen Sicherheit:**  
Weil weitgehend immun gegen Luftfeuchtigkeit und Temperaturschwankungen  
kein Wachsen, Reißen oder Schwinden.  
Weil die geschlossene und ruhige Oberfläche die ideale Unterlage für jede Weiterveredelung ist.  
Weil es sich seit Jahren bewährt hat

## Bündner Spanholz **Homoplax**

Verlangen Sie eine kostenlose und unverbindliche Beratung durch unseren technischen Dienst. (Dieser steht Ihnen mit seiner reichen Erfahrung gerne zur Lösung von speziellen Problemen zur Verfügung.)



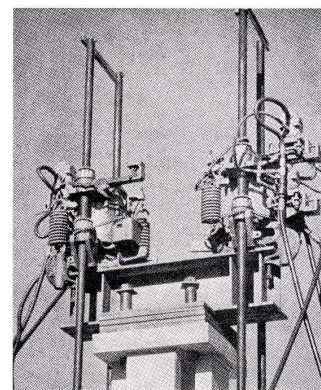
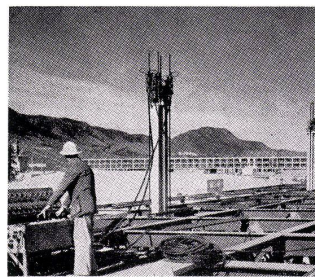
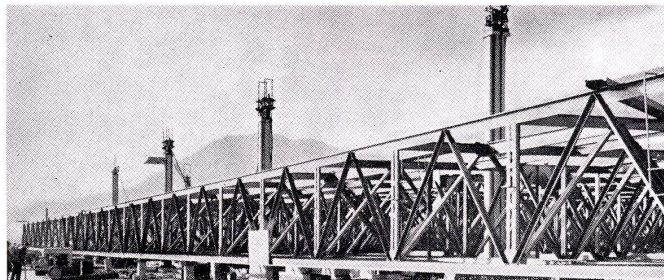
Spanplattenwerk Fideris Aktiengesellschaft, Fideris-Station GR  
Tel. 081 - 5 44 63

## Hängewerk über dem Eßsaal der Luft- waffen-Akademie in Colorado Springs

(vergleiche Seite 444).

Die Bilder zeigen, wie das Hängewerk über der Halle zwischen den Stützen am Boden montiert und mit elektronisch gesteuerten Spindelaufzügen hochgefahren wurde. Die Bilder sind dem soeben im Otto Kraußkopf Verlag Wiesbaden erschienenen Buch von Konrad Wachsmann «Wendepunkt im Bauen» entnommen.

### Planung und Bau



1 Das zwischen den Pfeilern auf dem Boden montierte Hängewerk.

2 Ein Ingenieur steuert von einem elektronisch synchronisierten Schaltinstrument das Hochziehen der gesamten Konstruktion in einer Bewegung.

3 Die Spindelaufzüge sind auf die Stützen montiert; sie ersetzen den Baukran.

4 Die hochgezogene Binderkonstruktion.  
5 Die verkleidete Binderkonstruktion.

