

**Zeitschrift:** Bauen + Wohnen = Construction + habitation = Building + home : internationale Zeitschrift

**Herausgeber:** Bauen + Wohnen

**Band:** 14 (1960)

**Heft:** 2: Geschäftshäuser = Immeubles commerciaux = Commercial buildings

**Artikel:** Pavillon am See Rodrigo de Freitas in Rio de Janeiro = Pavillon au lac Rodrigo de Freitas à Rio de Janeiro = Pavilion on Lake Rodrigo de Freitas in Rio de Janeiro

**Autor:** [s.n.]

**DOI:** <https://doi.org/10.5169/seals-330300>

### **Nutzungsbedingungen**

Die ETH-Bibliothek ist die Anbieterin der digitalisierten Zeitschriften. Sie besitzt keine Urheberrechte an den Zeitschriften und ist nicht verantwortlich für deren Inhalte. Die Rechte liegen in der Regel bei den Herausgebern beziehungsweise den externen Rechteinhabern. [Siehe Rechtliche Hinweise.](#)

### **Conditions d'utilisation**

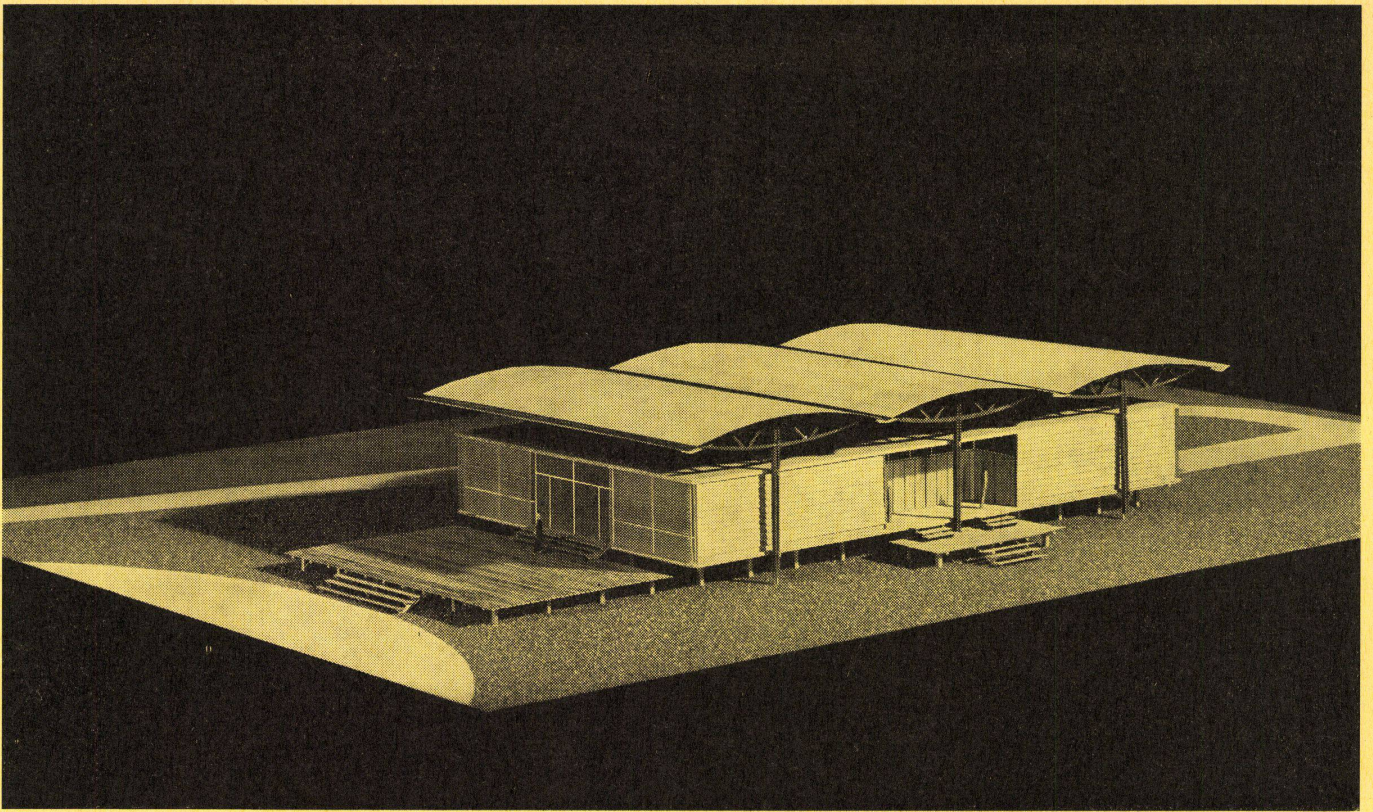
L'ETH Library est le fournisseur des revues numérisées. Elle ne détient aucun droit d'auteur sur les revues et n'est pas responsable de leur contenu. En règle générale, les droits sont détenus par les éditeurs ou les détenteurs de droits externes. [Voir Informations légales.](#)

### **Terms of use**

The ETH Library is the provider of the digitised journals. It does not own any copyrights to the journals and is not responsible for their content. The rights usually lie with the publishers or the external rights holders. [See Legal notice.](#)

**Download PDF:** 02.02.2025

**ETH-Bibliothek Zürich, E-Periodica, <https://www.e-periodica.ch>**



1

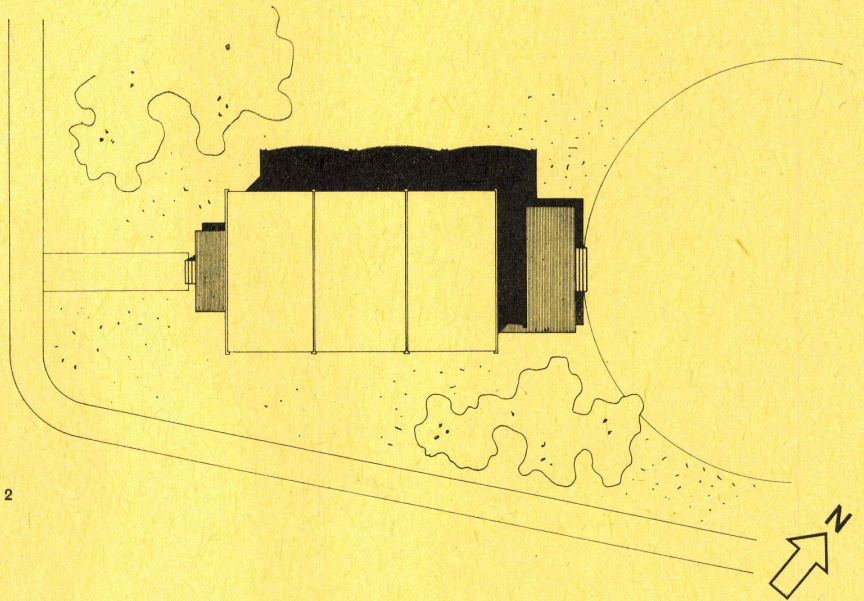
Affonso Eduardo Reidy

## Pavillon am See Rodrigo de Freitas in Rio de Janeiro

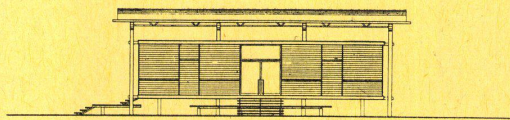
Pavillon au lac Rodrigo de Freitas à Rio de Janeiro

Pavilion on Lake Rodrigo de Freitas in Rio de Janeiro

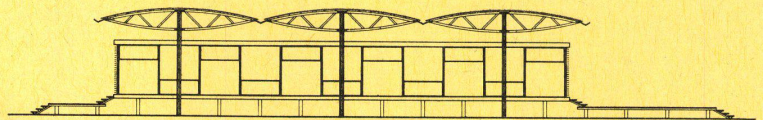
Entwurf 1957



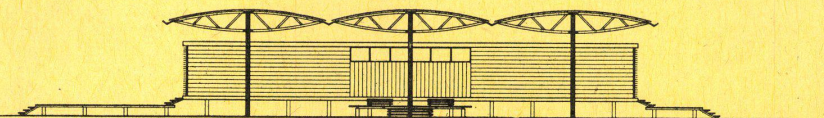
2



3



4



5

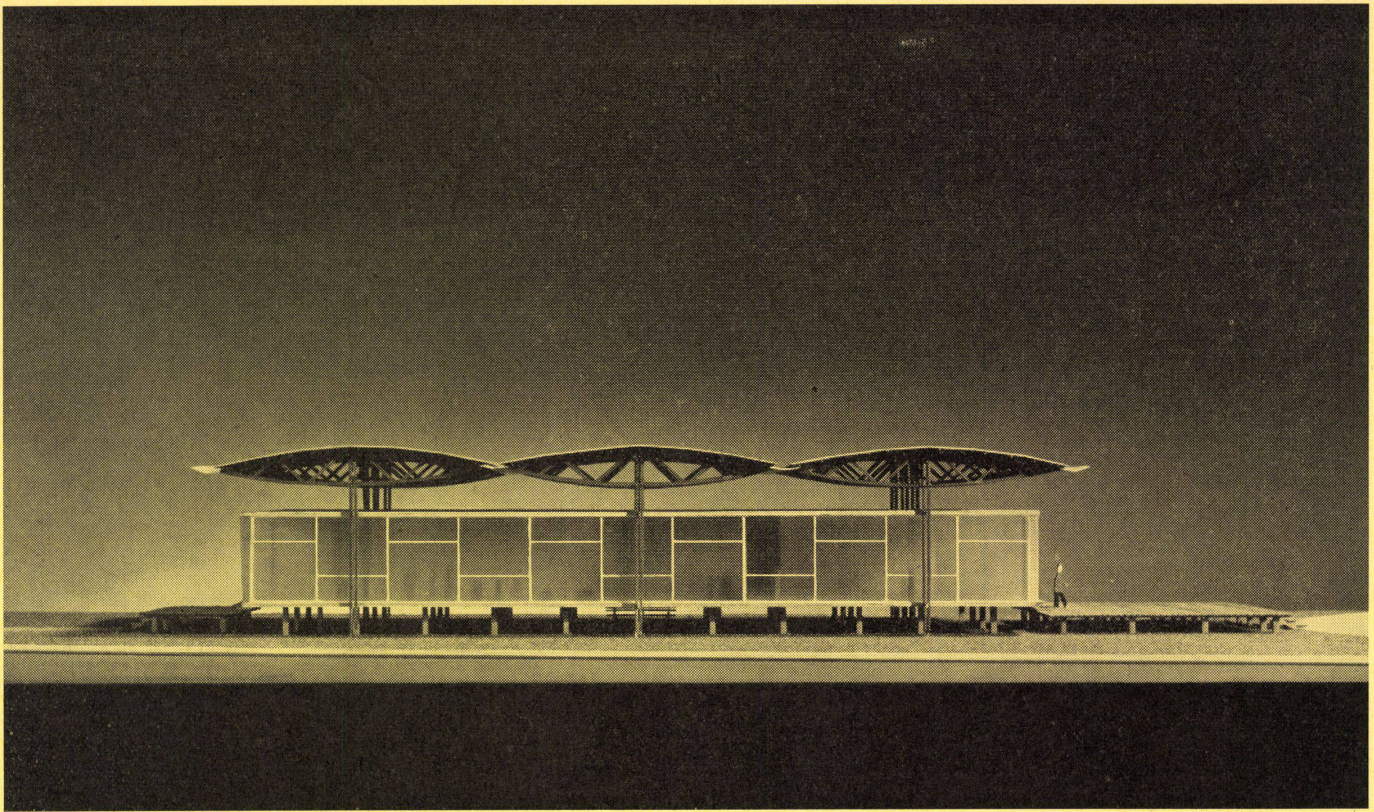
1  
Modellansicht von Norden.  
Maquette vue du nord.  
North view of model.

2  
Lageplan 1:700.  
Plan de situation.  
Site plan.

3  
Südwestfassade 1:400.  
Élévation sud-ouest.  
Southwest elevation.

4  
Südostfassade 1:400.  
Élévation sud-est.  
Southeast elevation.

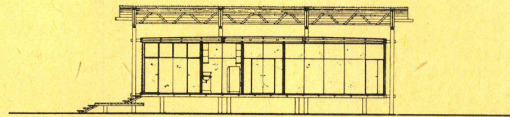
5  
Nordwestfassade 1:400.  
Élévation nord-ouest.  
Northwest elevation.



In diesem von der Stadt Rio de Janeiro gebauten Pavillon sollen die Büros des »Technischen Dienstes« für die städtischen Seen untergebracht werden. Ein Teil des Pavillons wird benützt von der »Vereinigung der Freunde des Sees«, die aus Bewohnern der Umgebung des Sees Rodrigo de Freitas besteht und gemeinsam mit der Stadtverwaltung einen Quartierplan ausarbeitet.

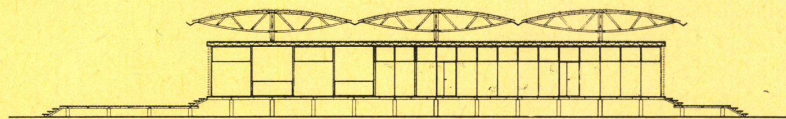
Der Bau steht 1,2 m über dem Boden. Die freie Luftzirkulation zwischen dem Dach und einem großen »Sonnenschirm« aus Aluminium sorgt für angenehme klimatische Verhältnisse im Innern des Gebäudes. Die Fassaden, die mehr der Sonne ausgesetzt sind, werden durch verstellbare Lamellenstoren geschützt.

Modellansicht von Südosten.  
Maquette vue du sud-est.  
Southeast view of model.



1

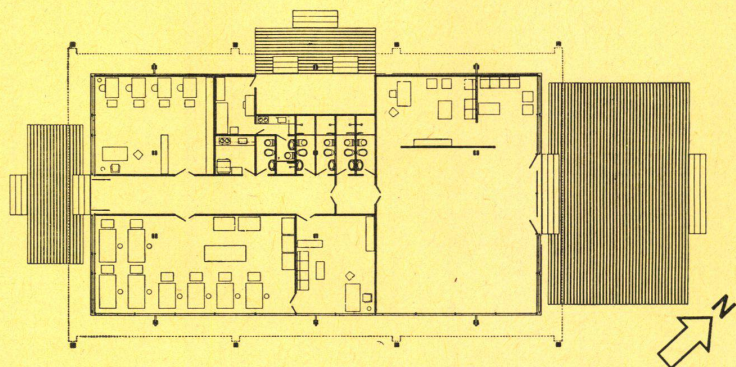
1  
Querschnitt 1:400.  
Section transversale.  
Cross section.



2

2  
Längsschnitt 1:400.  
Section longitudinale.  
Longitudinal section.

3  
Grundriß 1:400.  
Plan.



3