

**Zeitschrift:** Bauen + Wohnen = Construction + habitation = Building + home : internationale Zeitschrift  
**Herausgeber:** Bauen + Wohnen  
**Band:** 14 (1960)  
**Heft:** 2: Geschäftshäuser = Immeubles commerciaux = Commercial buildings

## **Werbung**

### **Nutzungsbedingungen**

Die ETH-Bibliothek ist die Anbieterin der digitalisierten Zeitschriften. Sie besitzt keine Urheberrechte an den Zeitschriften und ist nicht verantwortlich für deren Inhalte. Die Rechte liegen in der Regel bei den Herausgebern beziehungsweise den externen Rechteinhabern. [Siehe Rechtliche Hinweise.](#)

### **Conditions d'utilisation**

L'ETH Library est le fournisseur des revues numérisées. Elle ne détient aucun droit d'auteur sur les revues et n'est pas responsable de leur contenu. En règle générale, les droits sont détenus par les éditeurs ou les détenteurs de droits externes. [Voir Informations légales.](#)

### **Terms of use**

The ETH Library is the provider of the digitised journals. It does not own any copyrights to the journals and is not responsible for their content. The rights usually lie with the publishers or the external rights holders. [See Legal notice.](#)

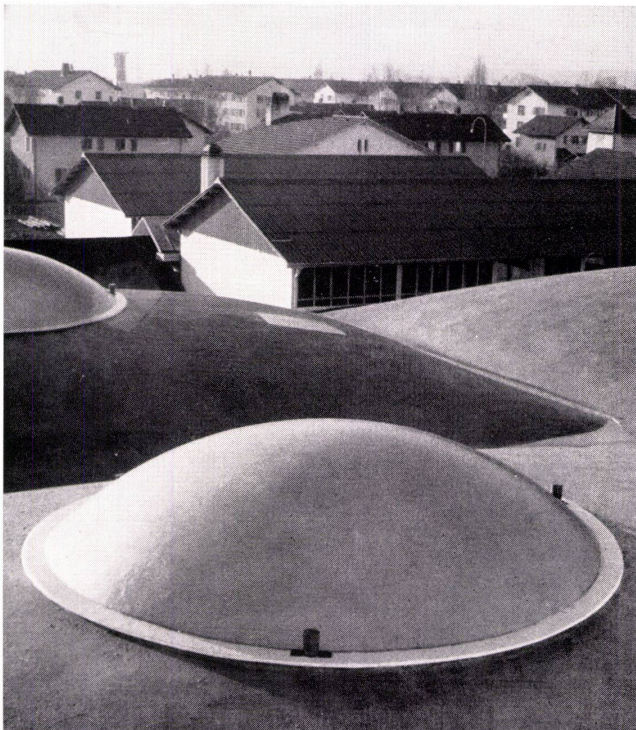
**Download PDF:** 08.02.2025

**ETH-Bibliothek Zürich, E-Periodica, <https://www.e-periodica.ch>**

**BAG TURGI**

**Projektierung und Lieferung  
der Beleuchtung  
für Industriebauten  
Büro- und Verwaltungsgebäude  
Lagerhäuser**

**BAG Bronzewarenfabrik AG  
Turgi AG  
Telefon 056 3 11 11**



besonders geeignet für Fabrikhallen  
Treppenhäuser  
Garagen  
Schulhäuser  
Hotels usw.

transparente Überdachung jeder Art und Form

# Großlichtkuppeln

System ISLER, dipl. Ing., Burgdorf

**das moderne Baelement**

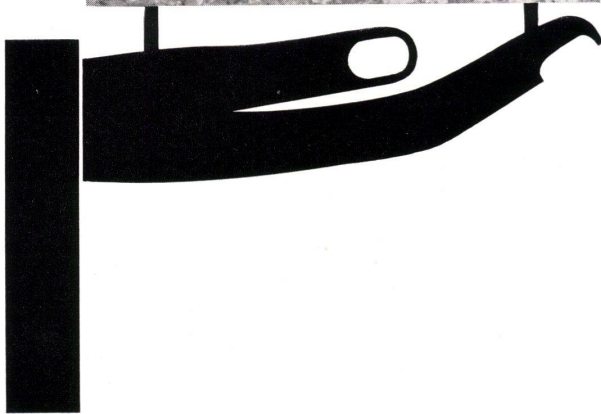
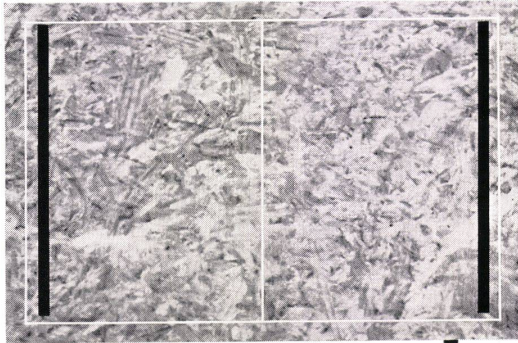
- sehr gute Lichtdurchlässigkeit
- optimale Lichtdiffusion
- blendfrei
- leicht
- unzerbrechlich
- stabil auch für Schneelasten
- nahtlos, absolut dicht
- einfach und doppelwandig

Fabrikation und Verkauf

# Eschmann AG Thun

Kunststoffverarbeitung Tel. 033/29191

es liegt  
auf der Hand . . .



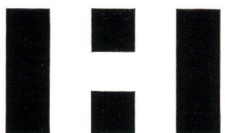
daß sich Homoplax im **Möbelbau** besonders gut durchgesetzt hat. Dank seinen **Vorteilen**:  
gleichbleibende, hohe Qualität durch ständige, genaue Überwachung im Werk,  
Homoplax läßt sich hobeln und allseitig gut bearbeiten, die feinspänig geschlossene Oberfläche ergibt vorzügliche Furnierflächen, weder Kürschner noch Furnierisse, auch beim dünnsten Edelfurnier kein Absperrn notwendig, selbst bei hochglanzpolierten Flächen kein Durchzeichnen, kein Schwinden und Wachsen auch bei ungünstigen klimatischen Verhältnissen,  
keine Dickendifferenz und daher schneller Zusammenbau.

Homoplax hilft Ihnen sparen und macht Sie leistungsfähig:  
kurze Fertigungszeiten = geringere Lohnkosten  
rasche Verarbeitung = termingerechte Ablieferung  
sichere Bearbeitung = weder Ausschuß noch Reparaturen  
3 Plattentypen = für jeden Verwendungszweck die preisgünstigste Platte  
minimaler Verschnitt = günstiges Maß und Wiederverwendung der Abschnitte

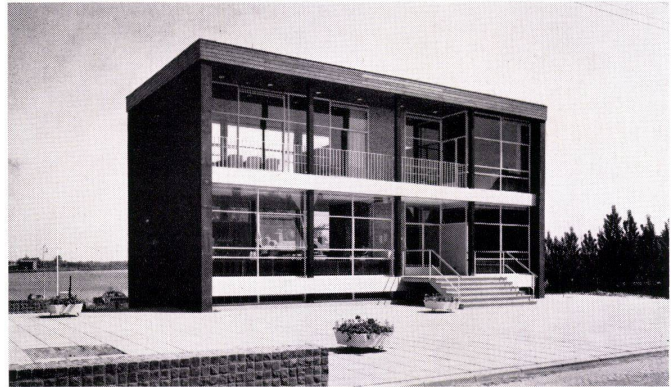
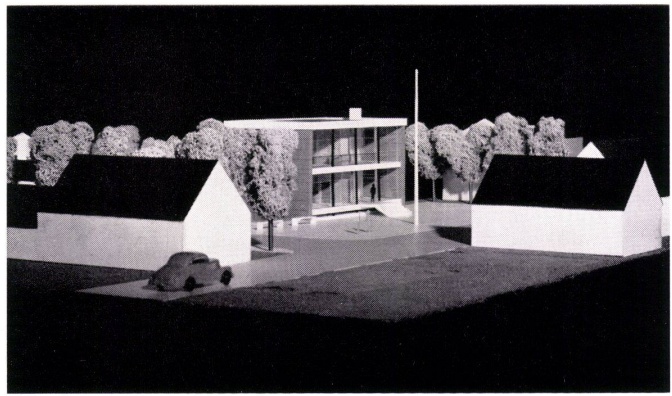
## Bündner Spanholz **Homoplax**

Bei der dicken Deckschicht besteht keine Gefahr des Durchschleifens oder Durchhobelns und selbst wenn dies einmal vorkommt, so entsteht daraus kein wesentlicher Nachteil, da auch die Mittelschicht nur Flachspäne aufweist.

Verlangen Sie eine kostenlose und unverbindliche Beratung durch unseren technischen Dienst. (Dieser steht Ihnen mit seiner reichen Erfahrung gerne zur Lösung von speziellen Problemen zur Verfügung.)



Spanplattenwerk Fideris Aktiengesellschaft, Fideris-Station GR  
Tel. 081 - 5 44 63

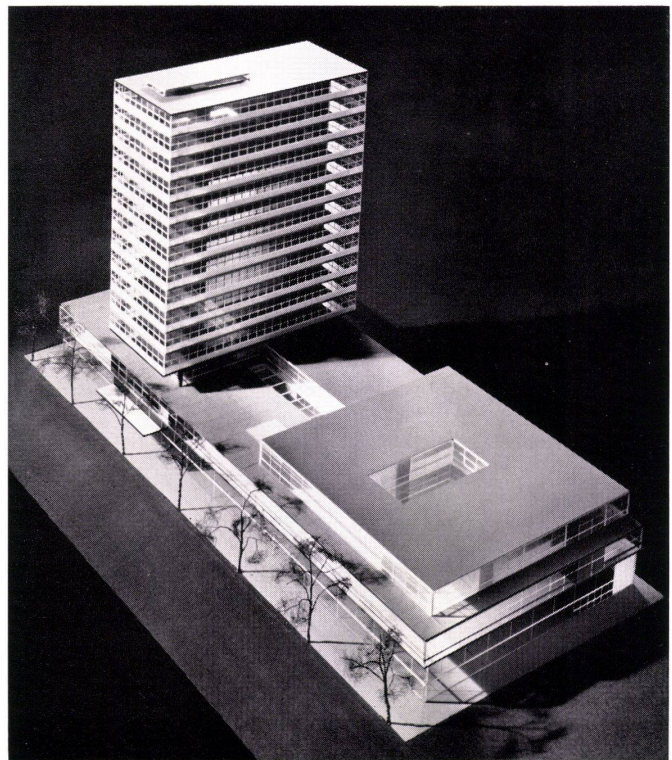


Jos und Leo de Jonge

### **Gemeindefhaus in Heerjansdam**

Das Gemeindefhaus steht in einem holländischen Bauerndorf hinter einem Deich der Oude Maas. Hinter

dem Deich liegt ein Binnenwasser, das durch einen früheren Deichbruch entstanden ist. Zwischen diesem kleinen See und dem Deich ist Land aufgeschüttet worden. Zum Teil auf der Aufschüttung und zum Teil auf dem Deich steht das Gemeindefhaus.



Gollins, Melvin und Ward

### **Gloucester House in London**

Mit dem Bau des Geschäfts- und Bürohauses ist vor kurzem begonnen worden.