

**Zeitschrift:** Bauen + Wohnen = Construction + habitation = Building + home : internationale Zeitschrift

**Herausgeber:** Bauen + Wohnen

**Band:** 14 (1960)

**Heft:** 5: Einfamilienhäuser = Maisons familiales = One-family houses

**Artikel:** Haus mit auswechselbaren Fassadenelementen : Wohnhaus mit Architekturbüro in München = Villa avec éléments de façade interchangeables : villa avec bureau d'un architecte à Munich = House with interchangeable elevation elements : one-family house with of...

**Autor:** [s.n.]

**DOI:** <https://doi.org/10.5169/seals-330348>

### **Nutzungsbedingungen**

Die ETH-Bibliothek ist die Anbieterin der digitalisierten Zeitschriften. Sie besitzt keine Urheberrechte an den Zeitschriften und ist nicht verantwortlich für deren Inhalte. Die Rechte liegen in der Regel bei den Herausgebern beziehungsweise den externen Rechteinhabern. [Siehe Rechtliche Hinweise.](#)

### **Conditions d'utilisation**

L'ETH Library est le fournisseur des revues numérisées. Elle ne détient aucun droit d'auteur sur les revues et n'est pas responsable de leur contenu. En règle générale, les droits sont détenus par les éditeurs ou les détenteurs de droits externes. [Voir Informations légales.](#)

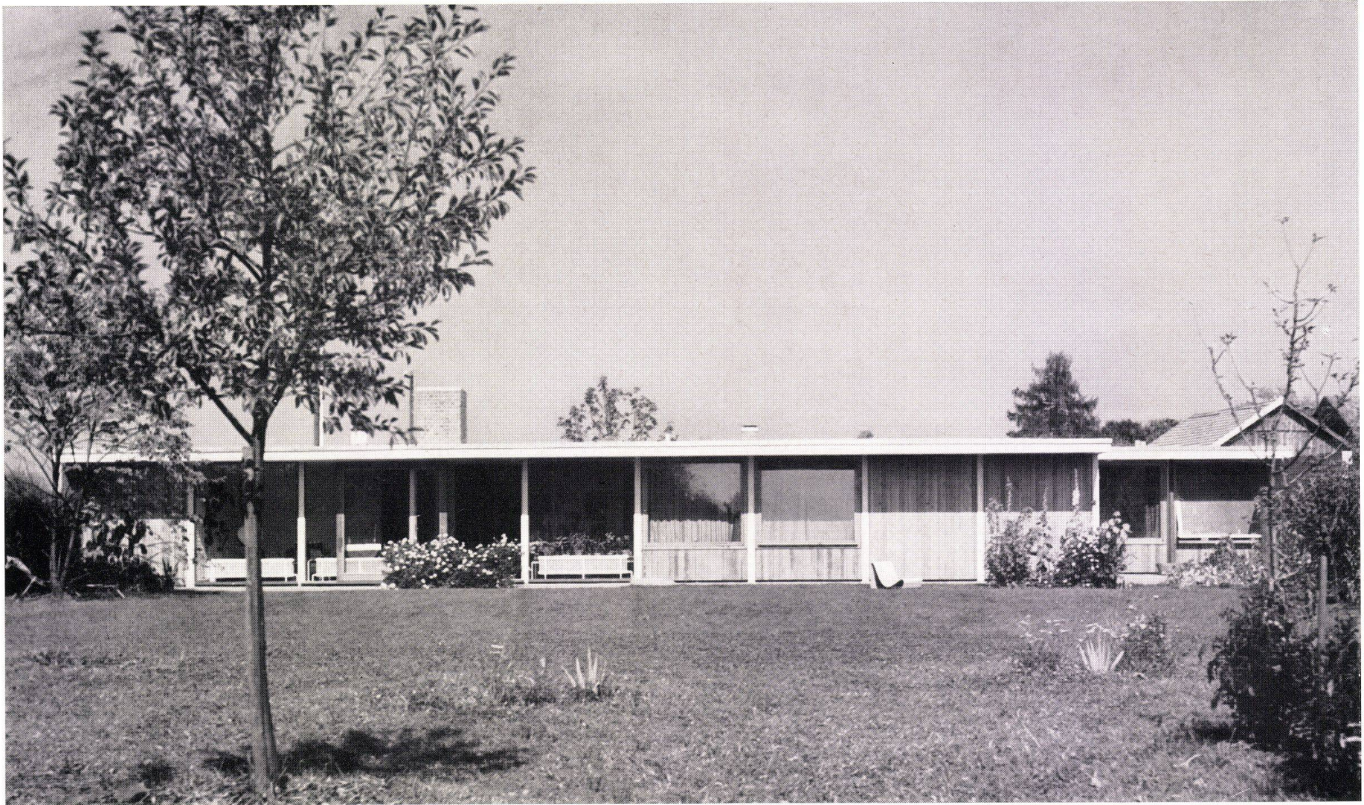
### **Terms of use**

The ETH Library is the provider of the digitised journals. It does not own any copyrights to the journals and is not responsible for their content. The rights usually lie with the publishers or the external rights holders. [See Legal notice.](#)

**Download PDF:** 08.02.2025

**ETH-Bibliothek Zürich, E-Periodica, <https://www.e-periodica.ch>**





Werner und Grete Wirsing

Südansicht vom Garten.  
Le côté sud vu du jardin.  
South view from garden.

## Haus mit auswechselbaren Fassadenelementen

Wohnhaus mit Architekturbüro in München

Villa avec éléments de façade interchangeable  
House with interchangeable elevation elements

Villa avec bureau d'un architecte à Munich  
One-family house with office space, in Munich

Entwurf 1956, gebaut 1957

Ausschnitt der Nordfassade mit den Büroräumen.  
Partie de la façade nord avec les bureaux.  
Detail of north elevation with offices.

Die Raumteile, von denen man annehmen kann, daß sie unverändert bleiben, sind fest ummauert; alle andern besitzen Wandelemente, die sich wegnehmen und neu aufstellen lassen.

Das Haus wird der Länge nach durch eine Tragmauer getrennt. In der Flucht der Nord- und Südfassade stehen Stahlstützen, die außen gestrichen und innen mit Schaumstoff isoliert und mit Holz abgedeckt sind. Auf der Mauer und auf den Stützen liegt eine Stahlbetondecke. Für die Stützen wurden U-Profile verwendet, an denen sich die Wandelemente besser anschließen lassen als an Doppel-T-Profilen.

Die Außenwandelemente (Fenster mit hohen



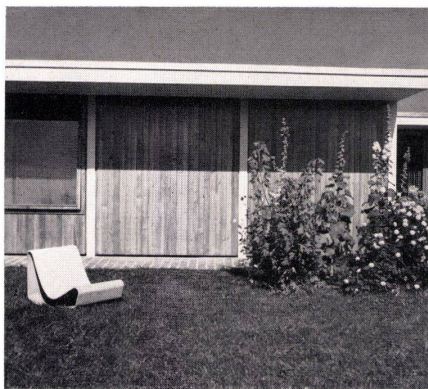


oder niederen Brüstungen, Vollwand-, Türen- oder Torelementen) wurden so konstruiert und eingebaut, daß sie jederzeit wegmontiert und in ein anderes Stützenfeld eingesetzt werden können — gleich wie die Innenwandelemente. So läßt sich also die Fassade verändern, daß sie einem veränderten Innern entspricht.

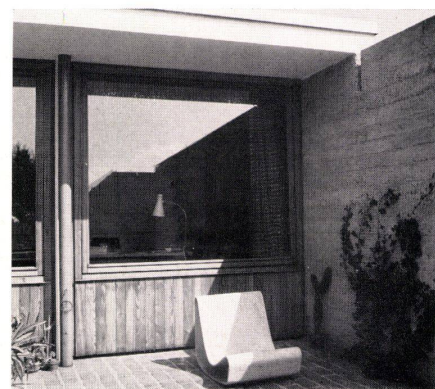
Die inneren demontierbaren Zwischenwände bestehen aus einem Holzrahmen mit einer beidseitigen Holzriemenschalung, zwischen die eine Glaswollmatte gehängt ist. Auf der Nordseite, wo sich die Büros befinden, bestehen die Zwischenwände aus unverputzten Bimsbetonplatten.

Längs der Außenwände wurden die elektrischen Rohre unterhalb der Außenelemente in einem Hohlraum von 3 x 6 cm in der Bodenkonstruktion geführt. Die Steckdosen sind an der Innenseite der Stützen bzw. in der Brüstung der Fensterelemente angebracht. Sämtliche Schalter wurden in den Türzargen montiert.

Die mit Kunstschäumplatten isolierte Decke hat kein Gefälle. Zwischen der Betondecke und diesen Platten, die mit Bahnen aus Kunststoffolien abgedeckt sind, ist eine Dampfsperre eingebaut. Das auf der Nordseite um 87,5 cm über die Fassadenflucht vorstehende Dach dient hier als Wetterschutz; auf der Südseite bildet der 125 cm über die Fassadenflucht vorkragende Überstand sowohl den Wetter- als auch den Sonnenschutz.



1



2



3



4

1  
Ausschnitt der Südfassade mit zwei ausgefachten Stützenfeldern vor dem Elternschlafzimmer.

Partie de la façade sud avec deux éléments de façade devant la chambre à coucher des parents.

Detail of south elevation with two elevation elements in front of parents' bedroom.

2 und 3  
Ausschnitt des Gartenhofes vor dem Elternschlafzimmer und des Arbeitsraumes des Architektenehepaares.

Partie du jardin devant la chambre à coucher des parents et le studio de travail du couple-architectes.

Detail of garden court in front of parents' bedroom and studio of the architect and his wife, also an architect.

4

Betontisch.

Table de béton.

Concrete table.

5

Querschnitt 1:100 / Section transversale / Cross section

1 U-Eisenstütze / Pilier en profil d'U / Iron U-support

2 Backstein-Sichtmauerwerk / Mur de briques apparentes / Raw brick masonry

3 Stahlbetondecke / Dalle de béton armé / Reinforced concrete ceiling

4 Wärmedämmplatte / Plaque isolante thermique / Heat insulation slab

5 Hellgraue Gasbeton-Sichtwand / Mur gris-clair en béton apparent cellulaire / Light grey raw cellular concrete wall

6 Stampfasphaltplatten / Plaques d'asphalte damé / Compressed asphalt slabs

7 Lärchenriemen / Lattes de mélèze / Larch beading

8 Ziegelpflasterung / Sol de brique / Brick paving

9

Grundriß 1:200. / Plan

1 Eingang / Entrée / Entrance

2 Eingangsvorplatz / Vestibule d'entrée / Forecourt

3 Küche / Cuisine / Kitchen

4 Schleuse / Vestibule

5 Heizung / Chauffage / Heating

6 Garage

7 Bastelplatz / Bricolage / Hobby area

8 Abstellraum und Gartengeräte / Réduit et outils de jardin / Storage and garden implements

9 Wohn- und Eßraum / Salle de séjour et aire des repas / Living-dining room

10 Kinderzimmer / Chambre des enfants / Children's room

11 Flur / Couloir / Hallway

12 Elternzimmer / Chambre des parents / Parents' bedroom.

13 Begehbarer Schrank / Chambre-armoire / Movable cupboard

14 Badezimmer / Salle de bain / Bathroom

15 Arbeitsraum / Studio de travail / Studio

16 Schreibzimmer / Bureau / Office

17 Eingang zum Büro / Entrée du bureau / Entrance to office

18 Zeichenraum / Atelier de dessin / Draughting room

19 Flur / Couloir / Hallway

20 Dusche und WC / Douche et WC / Shower and WC

21 Mädchenzimmer / Chambre de bonne / Maid's room

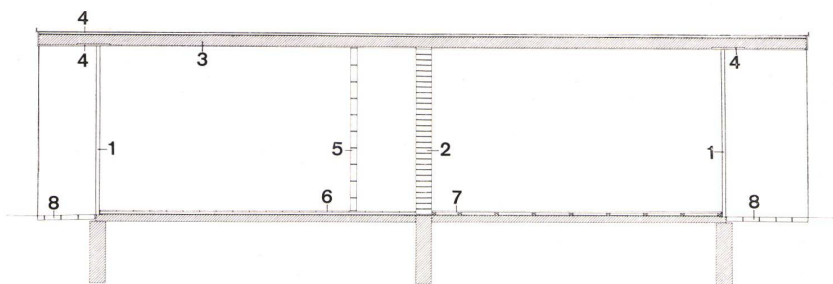
22 Blumenhof / Fleurs / Courtyard with flowers

23 Rasen / Gazon / Lawn

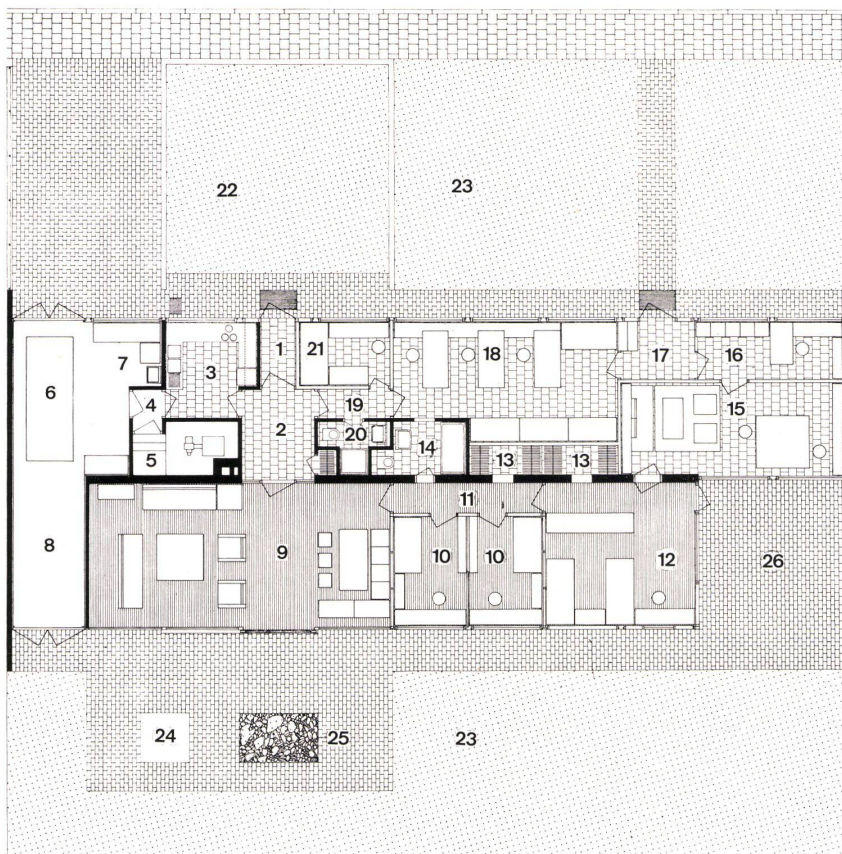
24 Betontisch / Table de béton / Concrete table

25 Rosenbeet / Roses / Rose bed

26 Gartenhof / Jardin / Garden court



5



6