

**Zeitschrift:** Bauen + Wohnen = Construction + habitation = Building + home : internationale Zeitschrift  
**Herausgeber:** Bauen + Wohnen  
**Band:** 14 (1960)  
**Heft:** 7: Sportanlagen = Centres sportifs = Sport arenas

## **Werbung**

### **Nutzungsbedingungen**

Die ETH-Bibliothek ist die Anbieterin der digitalisierten Zeitschriften. Sie besitzt keine Urheberrechte an den Zeitschriften und ist nicht verantwortlich für deren Inhalte. Die Rechte liegen in der Regel bei den Herausgebern beziehungsweise den externen Rechteinhabern. [Siehe Rechtliche Hinweise.](#)

### **Conditions d'utilisation**

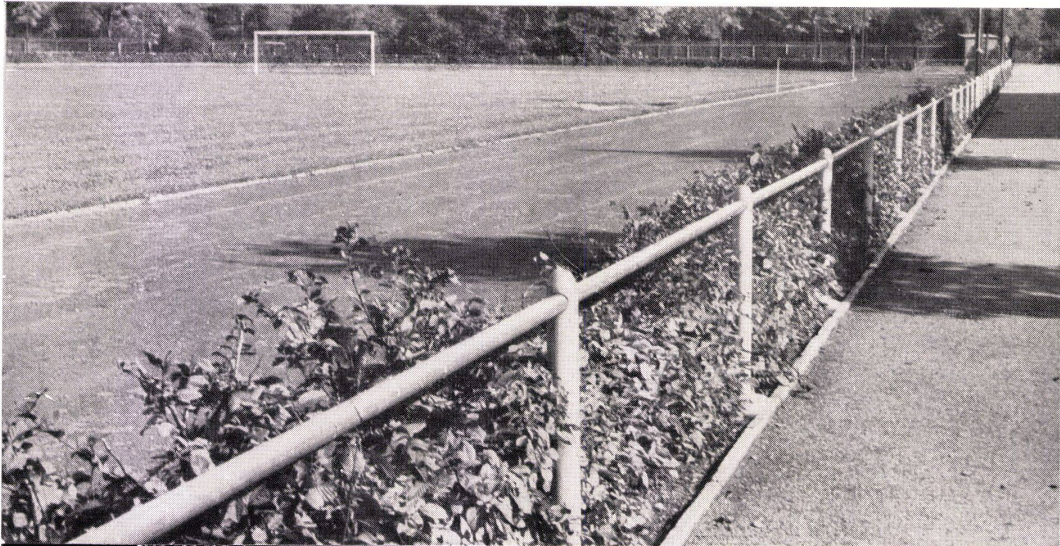
L'ETH Library est le fournisseur des revues numérisées. Elle ne détient aucun droit d'auteur sur les revues et n'est pas responsable de leur contenu. En règle générale, les droits sont détenus par les éditeurs ou les détenteurs de droits externes. [Voir Informations légales.](#)

### **Terms of use**

The ETH Library is the provider of the digitised journals. It does not own any copyrights to the journals and is not responsible for their content. The rights usually lie with the publishers or the external rights holders. [See Legal notice.](#)

**Download PDF:** 08.02.2025

**ETH-Bibliothek Zürich, E-Periodica, <https://www.e-periodica.ch>**



die ideale  
Rohreinfriedung für Sportplätze  
formschön und dauerhaft

**ARFA**

ARFA Röhrenwerke AG Basel 2  
Telephon 061 / 34 74 80



## Schalker Glasbausteine

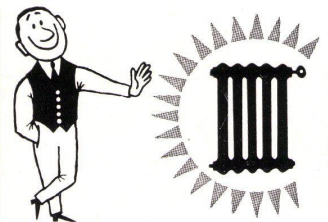
Lichtdurchlässig, isolierend, schalldämmend, hygienisch, wetterbeständig, lange Lebensdauer. — Wir versetzen mit eigenen, speziell geschulten Fachkräften.

F. J. Obrist Söhne AG

Reussinsel, Luzern, Tel. 041 / 211 01

**glas obrist luzern**

Mehr Wärme — weniger Brennstoff

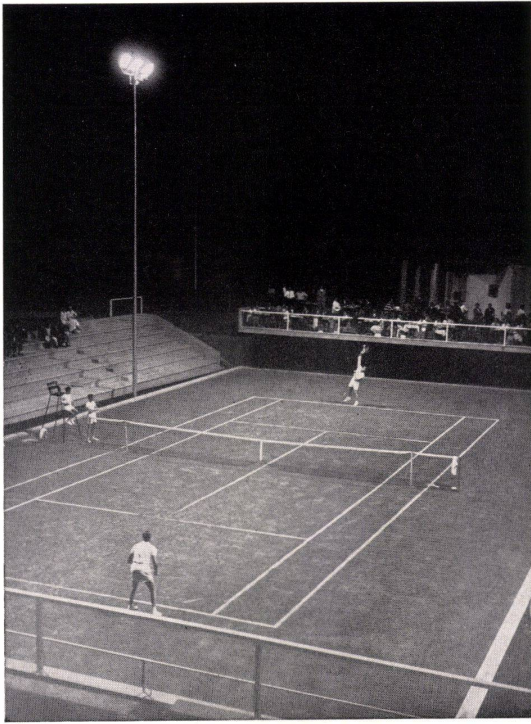


**EMB-  
UMWÄLZPUMPEN**

für Zentralheizungen



EMB Elektromotorenbau AG  
Birsfelden  
Tel. 061 / 41 18 50



Tenniszentrum Municipal in Genf

Wir lösen alle  
Probleme der  
Sportplatz-  
beleuchtung

**BAG**

**TURGI**

### Schweizer Linoleum im norwegischen Regierungs- gebäude

Linoleum hat sich für die verschiedensten Verwendungszwecke ausserordentlich gut bewährt. Seit einiger Zeit wird ein ähnliches Produkt produziert. «Linasco» ist die Bezeichnung für eine 1 mm starke Linoleumfolie, die auf papierähnliche Zelluloseblätter gepreßt wird. Es eignet sich ausgezeichnet als Belag für Möbel, Küchenschränke, Türen und Trennwände.

Das Schweizer Industrieunternehmen Linoleum S.A. Giubiasco erstrebt mit diesem neuen Produkt eine weitere Verbreitung des bewährten Linoleums und will sich den neuen technischen Forderungen von Bauherren und Architekten anpassen. Es ist überaus erfreulich, daß sich dieses Unternehmen nicht mit den erreichten Zielen begnügt, sondern auf Grund intensiver Forschung und großem Weitblick zeitgemäße Bauprodukte schafft.

Daß dieses hochwertige Schweizerprodukt nicht nur in der Schweiz, sondern auch im Ausland allgemeine Beachtung und Verwendung findet, ist für das Unternehmen und die Schweiz in gleicher Weise wertvoll. Nach einer Besichtigung der Fabrikanlagen in Giubiasco und des neuen Regierungsgebäudes in Bellinzona durch einige norwegische Architekten konnten größere Quantitäten Linoleum nach Norwegen geliefert werden. Das Regierungsgebäude von Oslo, das 1956/57 unter der Leitung von Architekt Viksjø gebaut wurde, weist in Büros und Korridoren 11000 m<sup>2</sup> Giubiasco Linoleum auf. Man wählte ein schiefer-

farbiges, graublaueres, lebhaft maseriertes Linoleum von 3,2 mm Stärke aus, das eigens angefertigt und in der üblichen Weise verlegt wurde.

Ferner wurden 15000 m<sup>2</sup> Linasco für das Überziehen von vorfabrizierten Trennwänden zwischen den Büros geliefert. Man wählte dafür Linasco von grauweißer Unifarbe, das mit den hellen Wänden und dem Schieferfarn des Bodens einen guten Kontrast bildet. Das Material wurde in Rollen nach Oslo geliefert, dort geschnitten und in einer Fabrik auf die Platten gepreßt. Es handelt sich bei diesen 6 cm starken Preßplatten um eine exakt eingebrachte, dichte Strohhalmfüllung, die beidseitig mit einer Schicht Gips überzogen wird, wobei der Gips zwischen die Halme dringt und eine außerordentliche Stabilität erzeugt. Mittels Kopalharz-kitt ist beidseitig auf die Gipsflächen «Linasco» warm aufgeklebt worden. Die Abdeckung mit der elastischen, aber trotz der Dünne zähen Linoleummasse schützt die Gipsschicht vor Absplittern und Abbröckeln. Diese Wandelemente haben sich sehr gut bewährt. tr

### Künstlerische Bearbeitung von Betonflächen

Ein großer Versuch, den sichtbaren Beton künstlerisch zu bearbeiten, ist am neuen Regierungsgebäude in Oslo vorgenommen worden. Die nachstehenden Ausführungen entnehmen wir einem in der Zeitschrift «Byggekunst» erschienenen Artikel des norwegischen Kunstmalers Carl Nesjar. Nesjar hat zusammen mit

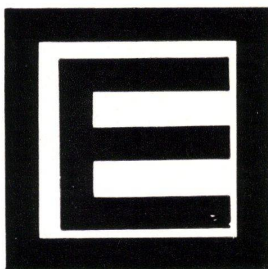
## Euböolithwerke AG Olten

Gegründet 1898  
Telefon 062 / 5 23 35

Wir führen

## Unterlagsböden

zur Aufnahme von  
Plastofloor, Linol, Parkett  
Vinyl-Platten usw.  
preisgünstig, zuverlässig  
und kurzfristig aus



Filialen in:  
Zürich Tel. 051/25 00 73  
St. Gallen Tel. 071/24 12 26  
Basel Tel. 061/24 16 80  
Bern Tel. 031/ 2 32 73



1  
Konturen von Tierfiguren. Die hellen Partien sind nach dem Gravieren der Linien zugedeckt worden, worauf der Rest der Wand durch Sandstrahlen das rauhe Aussehen erhielt.

2  
Eine Sitzzecke der Eingangshalle. Die aus schwarzem Beton erstellte Wand ist in großflächigem Dekor aufgelöst. Der Pfeiler links, in gleicher Technik, als Muster behandelt, zeigt das Spiel des Lichts auf dem entblößten Korn.