

**Zeitschrift:** Bauen + Wohnen = Construction + habitation = Building + home : internationale Zeitschrift

**Herausgeber:** Bauen + Wohnen

**Band:** 14 (1960)

**Heft:** 9: Stufen und Grenzen einer lebendigen Architektur = Les étapes et les limites d'une architecture vivante = Stages and limits of a living architecture

## Werbung

### Nutzungsbedingungen

Die ETH-Bibliothek ist die Anbieterin der digitalisierten Zeitschriften. Sie besitzt keine Urheberrechte an den Zeitschriften und ist nicht verantwortlich für deren Inhalte. Die Rechte liegen in der Regel bei den Herausgebern beziehungsweise den externen Rechteinhabern. [Siehe Rechtliche Hinweise.](#)

### Conditions d'utilisation

L'ETH Library est le fournisseur des revues numérisées. Elle ne détient aucun droit d'auteur sur les revues et n'est pas responsable de leur contenu. En règle générale, les droits sont détenus par les éditeurs ou les détenteurs de droits externes. [Voir Informations légales.](#)

### Terms of use

The ETH Library is the provider of the digitised journals. It does not own any copyrights to the journals and is not responsible for their content. The rights usually lie with the publishers or the external rights holders. [See Legal notice.](#)

**Download PDF:** 08.02.2025

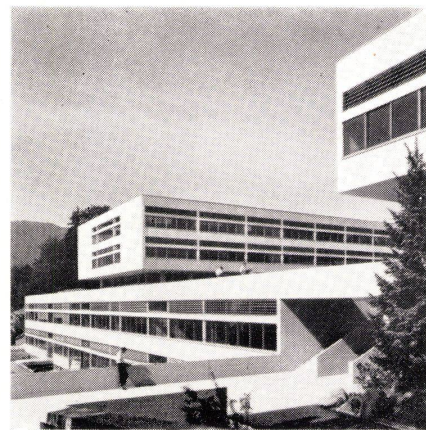
**ETH-Bibliothek Zürich, E-Periodica, <https://www.e-periodica.ch>**



# Neuzeitliche Embru-Schulhausmöblierungen



Dokumentation über Embru-Schulmobiliar, Möblierungsvorschläge, Kostenberechnungen und Bemusterungen zu Diensten.



**Zürcher Kantonsschule Freudenberg**  
Architekt J. Schader BSA/SIA, Zürich

## embru

### **Mittelschultisch Nr. 4550 mit Stühlen Nr. 1275**

Unverwüstliche, mit Pressholz furnierte Tischplatte, 140 x 56 cm, horizontal oder 6° geneigt, mit 40 mm breiter Utensilienrille.

Tischhöhe mittels Getriebe von 70–95 cm einstellbar.

Stahlrohrunterbau hartvernickelt oder zinkmetallisiert, obere Teile einbrennlackiert.

Abgeteiltes Mappenfach oder Tablar.

4 Gummifüße, einer davon verstellbar für sicheren Stand.



**Embru-Werke Rütli ZH**  
Telephon 055/4 48 44



# bauen -

# dann



Raff- und Rollstoren solomatic

Aluminiumrolladen alu-color Holz- und Stahlblechrolladen



Kipp- und Schwenktore

Sonnenstoren/Stoffrouleaux

Roll- und Scherengitter

Jalousieladen



Verdunkelungsanlagen

Trennwände holoplast

Unsere Lieferung für die Kantonsschule Freudenberg:  
Stoffrouleaux Griesser und Verdunkelungsanlagen

## Griesser AG

**Aadorf**  
052 4 7112

**Basel**  
061 34 63 63

**Lausanne**  
021 26 18 40

**St.Gallen**  
071 23 14 76

**Bern**  
031 2 26 42

**Luzern**  
041 2 72 42

**Zürich**  
051 23 73 98

**Genève**  
022 33 82 04